

Zeitschrift: Bulletin technique de la Suisse romande
Band: 60 (1934)
Heft: 26

Werbung

Nutzungsbedingungen

Die ETH-Bibliothek ist die Anbieterin der digitalisierten Zeitschriften. Sie besitzt keine Urheberrechte an den Zeitschriften und ist nicht verantwortlich für deren Inhalte. Die Rechte liegen in der Regel bei den Herausgebern beziehungsweise den externen Rechteinhabern. [Siehe Rechtliche Hinweise.](#)

Conditions d'utilisation

L'ETH Library est le fournisseur des revues numérisées. Elle ne détient aucun droit d'auteur sur les revues et n'est pas responsable de leur contenu. En règle générale, les droits sont détenus par les éditeurs ou les détenteurs de droits externes. [Voir Informations légales.](#)

Terms of use

The ETH Library is the provider of the digitised journals. It does not own any copyrights to the journals and is not responsible for their content. The rights usually lie with the publishers or the external rights holders. [See Legal notice.](#)

Download PDF: 02.02.2025

ETH-Bibliothek Zürich, E-Periodica, <https://www.e-periodica.ch>

SULZER

Pompes centrifuges

pour stations de distribution d'eau municipales et communales, toutes exploitations agricoles et industrielles, installations d'accumulation, alimentation de chaudières, irrigation et drainage, service d'incendie, pompage d'eaux d'égout et fonçage de mines. Pompes domestiques à fonctionnement automatique. Pompes sur chariots.

Ventilateurs

hélicoïdaux pour pressions . . . jusqu'à 10 mm de colonne d'eau, à basse pression pour pressions de 10 - 100 mm de colonne d'eau, à moyenne pression p. pressions de 60 - 300 mm de colonne d'eau, à haute pression pour pressions de 60-2000 mm de colonne d'eau. Exécutions spéciales livrées pour des débits jusqu'à 500 m³/sec.

SULZER FRÈRES, Société Anonyme, WINTERTHUR - BUREAU A LAUSANNE, 1, Avenue Agassiz-Petit Chêne



Luxram
STANDARD

**Qualité
insurpassable**

*intérieurement
dépolie*

S. A. LUMIERE, GOLDAU



Pelikan Graphos

Le Pelikan GRAPHOS est un tire-ligne réservoir à encre de Chine avec plumes interchangeables pour l'écriture décorative et le dessin industriel.

GUNTHER WAGNER A.-G. ZURICH



Cables Métalliques
E. FATZER, S.A.
ROMANSHORN

Cables spéciaux pour ascenseurs, monte-charges et grues.
Cordes en chanvre.

Représentants généraux pour la Suisse Romande:
H. HUBER & Co., Genève
Rue de Montbrillant, 10

CALCULS DE STABILITÉ
PROJETS - SURVEILLANCE - EXPERTISE
BÉTON ARMÉ
ET CONSTRUCTIONS DIVERSES

A. PARIS, INGÉNIEUR - CONSEIL
LAUSANNE

Petit Beaulieu, Av. Beaulieu. - Téléphone 24.692



S. A. FABRIQUES DE MEUBLES
Horgen-Glaris à Horgen

Maison suisse la plus importante pour
AMEUBLEMENT
de Salles de concert, théâtres, cinématographes, restaurants, cafés, salles à manger, vestibules, etc.



L'Espagnolette! la fermeture idéale pour
fenêtres et portes de balcon.

Nos pièces d'appui en fer! combien l'étanchéité
des fenêtres.

Nos fermettes de jalousies! de première
qualité.

L'exécution impeccable et les prix réduits de nos spécialités
contentent partout.



U. SCHAEERER Fils, Muensingen
FABRIQUE DE FERMETTES - Tél. 81.037 (Berne)

S. T. S. Schweizer Technische Stellenvermittlung
Service Technique Suisse de placement
Servizio Tecnico Svizzero di collocamento
Swiss Technical Service of employment

ZURICH, Tiefenhöfe 11 - Tél. 35.426. - Télégramme: INGÉNIEUR ZURICH
Gratuit pour tous les employeurs.

Nouveaux emplois vacants :

681. *Laborant* der die Glasuren zusammensetzen und das Rohmaterial wissenschaftlich analysieren kann. Deutsche Schweiz. Dauerstelle.

685. *Giesserei-Ingenieur* oder Techniker, Formsandspezialist. Schweiz.

691. *Erfahr. Betriebs-Ingenieur* für Fabrik die spez. Messing und Aluminium verarbeitet. Nur bestqualifizierte Kraft, auch erfahren in Unfallverhütung.

693. *Ingénieur* comme directeur du service des eaux, ayant les connaissances techniques suffisantes et les aptitudes nécessaires pour la direction d'un service public important. Suisse romande.

705. *Ingenieur* erfahren in der Glühlampenfabrikation. Schweiz.

707. *Ingénieur* ou technicien spécialisé dans le tracé et la construction de machines-outils. France.

645. *Maschinen-Ingenieur* oder Techniker mit guter Praxis als Konstrukteur für Werkzeuge und hydraul. Apparate, nach Frankreich, mit Interesseneinlage von Fr. 30 000.

Les réponses aux annonces ci-dessus doivent être adressées au Service Technique Suisse de Placement, à Zurich, et non à la Société Suisse d'Édition (Indicateur Vaudois). Les offres ne seront transmises qu'après l'inscription au S. T. S.

Cours de soudure autogène

La Société Continentale de Lumière et Constructions Mécaniques à Dübendorf (Zurich) a l'avantage de porter à la connaissance de ses clients et autres intéressés qu'elle organise du 8 au 10 janvier 1935 un cours de soudure autogène, où l'occasion sera offerte de se familiariser avec la soudure des différents métaux. A cette occasion il sera démontré un nouveau procédé, peu connu jusqu'ici, permettant d'exécuter les soudures plus rapidement, mieux et meilleur marché, tout en consommant moins de matières d'apport. La soudure à l'arc électrique sera également démontrée. L'enseignement pratique et l'instruction théorique sont donnés par des spécialistes expérimentés. Ces instructions seront complétées par la présentation d'un film, démontrant toutes les possibilités et les avantages de la soudure et du découpage autogènes. Demandez sans tarder le programme détaillé de cet intéressant cours à la susdite Société.

Jeune homme

intelligent cherche place d'apprentissage comme dessinateur en construction et pour se perfectionner dans la branche construction dans bureau d'ingénieur. Entrée : printemps 1935.
O. Rohrer, Rütli, Spiez.

R. Schmid-Jaisli
Zofingue
Plaques-adresses
Échantillons à disposition

Chauffage central

Installation de cuisines

Armand PAHUD & C^{ie}
ROLLE

Maison fondée en 1897

NOTZ & CO.



A vendre d'occasion :

1 Pilonneuse à tuyaux

"TRUMPF"

dernier modèle, sans courroie

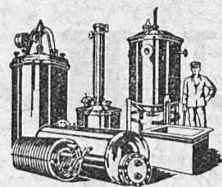
Adressez vos commandes sous chiffre BT 967 L case 52, Lausanne 9



sans consulter :



SOCIÉTÉ ANONYME D'ÉLECTRICITÉ
LAUSANNE
Rue Neuve 3 Tel. 32.444



BOILERS, RÉSERVOIRS, RÉCIPIENTS D'EXPANSION CONDUITES
ainsi que tous travaux en tôle jusqu'à une épaisseur de 15 mm.

H. Bertrams S. A., Bâle 13

Rue des Vosges N° 101
Téléphone 24.690 et 24.699

Brevets d'invention

marques - dessins et modèles

A. BUGNION

Physicien diplômé de l'Ecole Polytechnique Fédérale. Ancien élève de l'Ecole Supérieure d'Electricité, à Paris.

Ancien expert technique au Bureau Fédéral de la Propriété Intellectuelle.

GENÈVE LAUSANNE

Rue de la Cité, 20 Grand Pont, 2

On cherche

pour nouvelle industrie, de préférence dans la Suisse romande :

force hydraulique de 400-500 CV existante et constante

Offres détaillées sous PB 841, Indicateur Vaudois, Lausanne.

Moules à tuyaux en ciment

Occasions à prix très réduits

Moules ronds

10, 15, 20, 25, 30 cm Φ

avec grand nombre d'anneaux

1 moule	40 cm	12 anneaux
1 »	45 »	12 »
1 »	50 »	12 »
1 »	60 »	12 »
1 »	70 »	12 »
1 »	80 »	8 »
1 »	100 »	5 »

Moules à embase

12, 15, 20, 25, 30 cm Φ

avec 1 jeu d'anneaux

1 moule	40 cm	12 anneaux
1 »	45 »	10 »
1 »	50 »	12 »
1 »	60 »	12 »
1 »	100 »	4 »

Pour tous renseignements et prix, prière d'écrire sous chiffre B. T. 769, case 52, Lausanne 9.

Asphalte naturel de Travers

Seules mines d'Asphalte en Suisse.

Reconnu le meilleur Asphalte

Représentants pour la Suisse :

E.-R. Zetter & C^o,
à Soleure

Maison fondée en 1843.



Marque de fabrique.

PAVATEX

PLAQUE ISOLANTE
DE QUALITÉ

PAVAG S.A. GENÈVE, RUE DE LA RÔTISSERIE, TEL. 53.575

FIBRE DE BOIS

Etablissements et
Cinéma Urban, Zurich
Place Bellevue
Protection contre mouve-
ments de dilatation et
isolation thermique
et sonore.



FABRIQUE A CHAM

ALUMINIUM



LAUFON

S. A.

Jura bernois

Fonderie :

Moulage en coquilles et en sable : tous alliages légers, bronze, zinc, etc.

Moulage sous pression : Silumin (Alpax), zinc

Atelier de grosse chaudronnerie :

Aluminium, cuivre, etc.

Atelier mécanique.

1^{res} références. Demandez, sans engagement, offre ou visite de notre représentant.

MANUFACTURE de Produits Céramiques et Réfractaires S. A. LAUSEN

PRODUITS RÉFRACTAIRES : BRIQUES, PLANELLES, DALLES, MORTIER, MOUFLES, CREUSETS

Briques Klinker pour façades - Planelles Klinker pour carrelages - Briques de parement

TUYAUX EN GRÈS, AUGES, CUVES — BRIQUES ÉMAILLÉES

**Tuyaux
Raccords
Coudes
Réductions**

*Stock important.
Prompte livraison.*

Tuyaux en ciment imprégnés

BREVET SUISSE + N° 152546

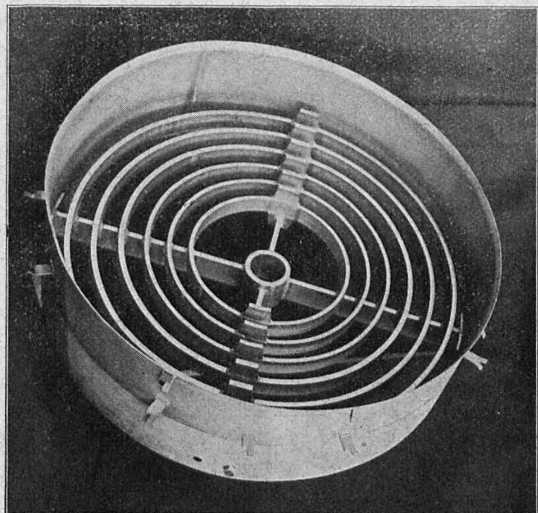
Grande résistance aux acides et à l'écrasement, coefficient d'abrasion très minime, surfaces lisses; excellents pour conduites dans terrains marécageux, tourbeux ou contenant du gypse.

S. A. KANDERKIES, THOUNE

ATELIERS DE CONSTRUCTIONS MÉCANIQUES DE VEVEY (Suisse)

Téléphone N° 69

Adresse télégraphique : Fonderie Vevey



Tous appareils et constructions

en

ACIERS INOXYDABLES

Aciers semi-inoxydables

Cuivre - Aluminium - Nickel - Plomb

Chaudronnerie de cuivre et d'aluminium

Appareil en acier inoxydable, pour les « Salines de Bex ».

BRULEUR
PERFECTIONNÉ
"OLEO"

ATELIERS
H. CUENOD S.A.
CHATELAINE.V.
GENÈVE



CHAUFFAGE AUTOMATIQUE AU MAZOUT

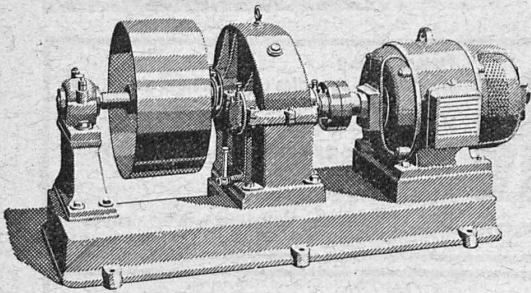
SILENCIEUX,
SUR, PRÉCIS,
ÉCONOMIQUE.

Cuénod

CUENOD-WERKE A.G.
SIHLPORTE
LOWENSTRASSE 5
ZÜRICH



SOCIÉTÉ DES USINES DE **LOUIS DE ROLL** À GERLAFINGEN IIIIIII
 ○○○ SUCCURSALE : **USINE DE KLUS** À KLUS CT. DE SOLEURE



Réducteurs de vitesse

Rendement de 97-98 %.

Transmissions modernes

pour toutes les branches de l'industrie.



CALORIE S. A.

Chauffages centraux. - Ventilation. - Installations sanitaires.
Brûleurs à huile.

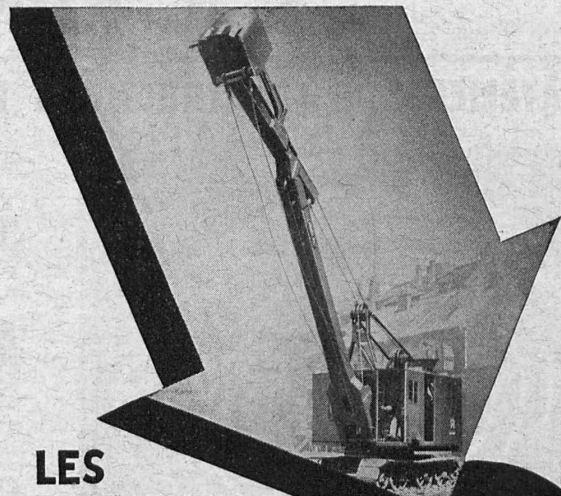
Lausanne. Genève, Montreux. Sion. Lyon. Fribourg. Bienne. Neuchâtel. La Chaux-de-Fonds

TROIS TURBINES DE
50 000 CV
 en construction pour

**La plus haute chute du
 monde = 1750 mètres**

Centrale Hydro-
 Electrique de la
DIXENCE
 VALAIS

ATELIERS DES CHARMILLES S.A.
CHARMILLES - GENÈVE



**LES
 NOUVELLES
 PELLES MENCK**

garantissent:

Débits maxima
Longévité



MENCK & HAMBROCK
ALTONA-HAMBURG

Représentation générale pour la Suisse :

Robert Aebi & Cie, S. A., Zurich

Werdmuhleplatz, 2 — Téléphone 31.750