

Zeitschrift: Bulletin technique de la Suisse romande
Band: 60 (1934)
Heft: 5

Werbung

Nutzungsbedingungen

Die ETH-Bibliothek ist die Anbieterin der digitalisierten Zeitschriften. Sie besitzt keine Urheberrechte an den Zeitschriften und ist nicht verantwortlich für deren Inhalte. Die Rechte liegen in der Regel bei den Herausgebern beziehungsweise den externen Rechteinhabern. [Siehe Rechtliche Hinweise.](#)

Conditions d'utilisation

L'ETH Library est le fournisseur des revues numérisées. Elle ne détient aucun droit d'auteur sur les revues et n'est pas responsable de leur contenu. En règle générale, les droits sont détenus par les éditeurs ou les détenteurs de droits externes. [Voir Informations légales.](#)

Terms of use

The ETH Library is the provider of the digitised journals. It does not own any copyrights to the journals and is not responsible for their content. The rights usually lie with the publishers or the external rights holders. [See Legal notice.](#)

Download PDF: 22.01.2025

ETH-Bibliothek Zürich, E-Periodica, <https://www.e-periodica.ch>

PAVATEX

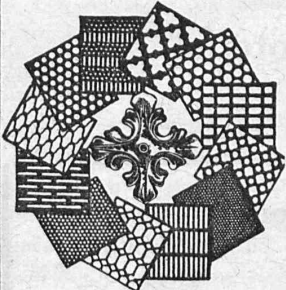
**PLAQUE
DE CONSTRUCTION ET
D'ISOLATION**



PAVAG S.A.

Bureau de vente : ZURICH, Rämistrasse, 3. Tél. 42.875
Succursale à GENÈVE : 6, rue de la Rôtisserie. Tél. 53.575

Tôles perforées



H. HEER & C^o
OLTEN

Brevets d'invention
marques - dessins et modèles

A. BUGNION

Physicien diplômé
de l'Ecole Polytechnique Fédérale.
Ancien élève de l'Ecole Supérieure
d'Electricité, à Paris.

Ancien expert technique
au Bureau Fédéral
de la Propriété Intellectuelle.

GENÈVE | **LAUSANNE**
Rue de la Cité, 20 | Grand Pont, 2

Sagrave S. A., à Lausanne

Adresse : Case postale Ouchy — Téléphone 22.997

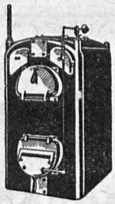
Bureau : Quai Bellerive, Ouchy.

Spécialité de sables et graviers du lac pour béton armé

Importantes installations de triage et concassage produits bruts et concassés, triés ou tout venant en toutes granulations, pour toutes applications, petit gravier d'allée, sable moulu, tamisé à 2 mm. pour crépissages fins, enduits et jointoyages. — Poussière de roche (Filler) pour liant dans les mortiers bitumineux. — Entreprise de dragage, construction port, canaux, jetées, enrochements.

ZENT

le matériel pour chauffages centraux



Ses chaudières de 0.9 à 53,9 m² de surface de chauffe sont d'une construction finie et d'un fonctionnement économique. Modèles pour tous les systèmes.



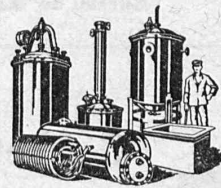
Ses radiateurs sont élégants, solides et faciles à nettoyer. Le modèle "PRIMA" avec contenance d'eau réduite pour chauffage rapide.

Renseignements par tous les installateurs de chauffages centraux ou par la

ZENT S. A. BERNE
à OSTERMUNDIGEN

Cours de soudure autogène

La Société Continentale de Lumière et Constructions Mécaniques à Dübendorf (Zurich) a l'avantage de porter à la connaissance de ses clients et autres intéressés qu'elle organise du 6 au 8 mars 1934 un cours de soudure autogène, où l'occasion sera offerte de se familiariser avec la soudure des différents métaux. A cette occasion il sera démontré un nouveau procédé, peu connu jusqu'ici, permettant d'exécuter les soudures plus rapidement, mieux et meilleur marché, tout en consommant moins de matières d'apport. La soudure à l'arc électrique sera également démontrée. L'enseignement pratique et l'instruction théorique sont donnés par des spécialistes expérimentés. Ces instructions seront complétées par la présentation d'un film, démontrant toutes les possibilités et les avantages de la soudure et du découpage autogènes. Demandez sans tarder le programme détaillé de cet intéressant cours à la susdite Société.



**BOILERS, RÉSERVOIRS,
RÉCIPIENTS D'EXPANSION
CONDUITES**

ainsi que tous travaux en
tôle jusqu'à une épaisseur
de 15 mm.

H. Bertrams S. A., Bâle 13

Rue des Vosges N° 101
Téléphone Safran 4090 et 4099

Chauffage central

Installation de cuisines

Armand PAHUD & C^{ie}
ROLLE

Maison fondée en 1897

**La publicité
seule
vous fera
connaître...**

BRULEUR
PERFECTIONNE
"OLEO"

ATELIERS
H. CUENOD S.A.
CHATELAINE.V.
— GENEVE —



CHAUFFAGE AUTOMATIQUE AU MAZOUT

SILENCIEUX,
SUR, PRECIS,
ECONOMIQUE.

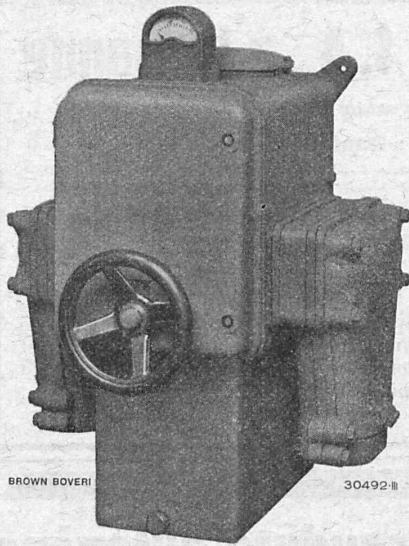
Cuénod

CUENOD-WERKE A.G.
SIHLPORTE
LOWENSTRASSE 5
— ZURICH —

S^{té} A^{n.} BROWN, BOVERI & C^{ie}, BADEN

Bureaux techniques :

Baden, Bâle, Berne, Lausanne



BROWN BOVERI

30492-B

Coffret de manœuvre à déclencheurs
thermiques
Type MB, 250, 400 et 640 A.

Prolongez la durée
d'emploi de vos moteurs

Protéger un moteur électrique
c'est
éviter un échauffement nuisible

en les protégeant par des coffrets
de manœuvre à déclencheurs thermiques

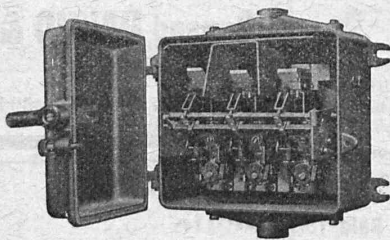
CHARLES MAIER & C^{IE}

FABRIQUE D'APPAREILS ÉLECTRIQUES - SCHAFFHOUSE

16, Place St-François

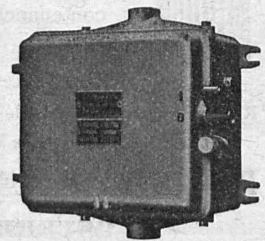
Bureau de LAUSANNE

Téléphone 27.222



Coffret type CTF p 7/25

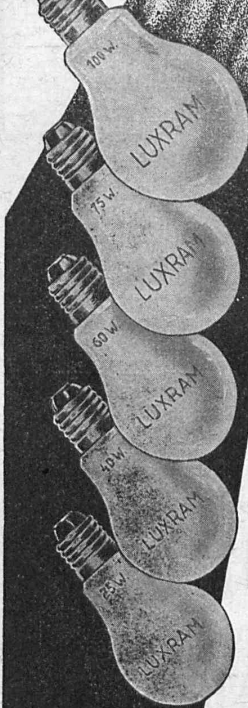
Coffrets de manœuvre
avec disjoncteur
et relais thermiques
pour
la protection des moteurs.



Gros appareillages pour usines électriques.
Stations transformatrices. - Stations en plein air.

Luxram

STANDARD



*intérieurement
dépolie*

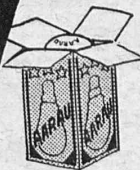
LA NOUVELLE
LAMPE PER-
FECTIONNEE

S. A. LUMIERE, GOLDAU

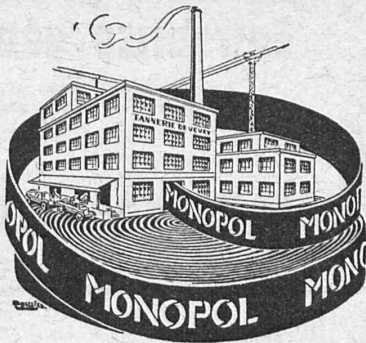


La voici cette LAMPE "AARAU"

*fabriquée dans la plus
ancienne fabrique Suisse
de lampes, d'après les plus
nouvelles conquêtes de la
technique, celle qui vous
donne vraiment pour votre
dépense de courant
100% de lumière
C'est pourquoi demandez
toujours à vos fournisseurs
ce produit Suisse éprouvé,
incomparable en ce qui con-
cerne la durée et le rende-
ment lumineux, celui qui
vous offre la plus grande
garantie pour une véri-
table économie.*



USINES DE LAMPES ELECTRIQUES AARAU S. A. AARAU



Courroies en cuir

Marques :

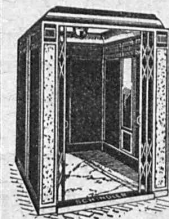
"Monopol" "Idéale"
"Maxima" "Léman"

Tanages à l'écorce
de chêne en fosses.

Souplesse
Adhérence
Rendement
Résistance
Durée

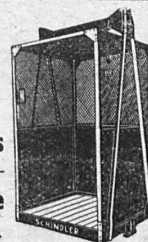
Offres, projets, devis sans engagement.

TANNERIE DE VEVEY S. A.



Fabrique d'ascenseurs
électriques

Schindler & C^{ie}
S. A. LUCERNE



S. A. FABRIQUES DE MEUBLES

Horgen-Glaris à Horgen

Maison suisse la plus importante pour

AMEUBLEMENT

de Salles de concert, théâtres, cinémato-
graphes, restaurants, cafés, salles à manger,
vestibules, etc.

Imprimerie La Concorde

Terreaux, 31 - LAUSANNE

IMPRIMÉS EN TOUS GENRES



Marque de fabrique
Palier échauffé



Marque de fabrique
Palier refroidi
pendant la marche au moyen de la graisse
ou de l'huile réfrigérante Brun.

Ed. BRUN

WÆDENSWIL (Zurich) 20

FABRIQUE SPÉCIALE DE PRODUITS POUR LA TREMPÉ
POUR LA SOUDURE ORDINAIRE ET A L'AUTOGÈNE,
ET DE PRODUITS CHIMIQUES



Entreprise générale de Travaux d'asphaltage

pour couvertures et Dallages étanches de Toitures plates, Voûtes, Tunnels.
Terrasse, Balcons, Chambres à lessives, Chambres de bains, Etendages, etc.
Application verticale Pour assèchement des murs.

Travaux garantis.

Nombreuses références.

LAUSANNE
Téléphone 22.826

ORESTE ROSSO S.A.
MAITRE-ASPHALTEUR

VEVEY
Téléphone 151

LIÈGE

STORES

VOLETS A ROULEAUX

CHEMINÉES SCHOFER

BÉTON ARMÉ TRANSLUCIDE

GRANIT - GRÈS - MARBRE



LAUSANNE TÉL. 26.201

LA BANQUE CANTONALE VAUDOISE

met ses services à la disposition de

MM. les INDUSTRIELS, COMMERÇANTS et PARTICULIERS

Toutes opérations de banque aux meilleures conditions.

VIENT DE PARAÎTRE

VIENT DE PARAÎTRE

INDICATEUR VAUDOIS 1934

Livre d'adresses de Lausanne et du canton, fondé en 1875

Soigneusement révisé chaque année, d'après renseignements officiels.

Les prix de souscription sont maintenus jusqu'à nouvel avis :

PARTIE I : Habitants de Lausanne, Prilly, Pully et Renens, par ordre alphabétique et ordre professionnel Fr. 6.50

PARTIES I-II : En plus : classement par ordre de rues; liste des villas avec indication de leur situation; liste des sociétés et institutions; multiples renseignements, autorités communales, musées, bibliothèques Fr. 11.—

COMPLET (Parties I, II et III) : En plus : adresses du canton par ordre professionnel; répertoire alphabétique des localités du canton; autorités cantonales et fédérales; carte du canton coloriée, districts, cercles et communes; un volume d'environ 2000 pages Fr. 15.—

Dans chaque volume figure notre excellent "PLAN DE LAUSANNE ET ENVIRONS".
Dans la partie cantonale figurent également les nouvelles municipalités vaudoises.

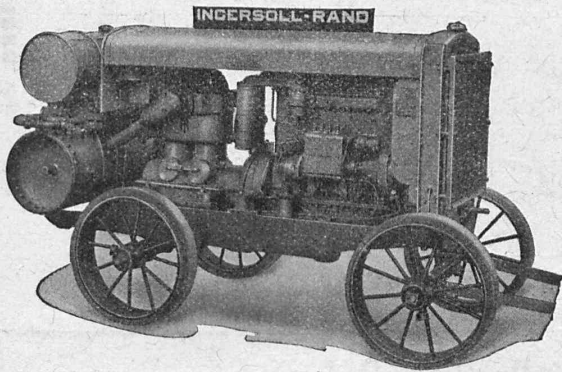
SOCIÉTÉ SUISSE D'ÉDITION - Terreaux, 29, LAUSANNE

Les compresseurs portables avec moteur à HUILE LOURDE

construits par les plus vastes usines mondiales

INGERSOLL-RAND

sont le produit d'essais approfondis réunissant un maximum d'avantages :



- 1° Mise en marche instantanée à l'huile lourde;
- 2° Poids du groupe et consommation d'huile de graissage non supérieurs à ceux d'un groupe à essence;
- 3° Installation ne nécessitant aucun entretien spécial et pouvant être également mise en marche par un personnel non qualifié;
- 4° Moteur à huile lourde à carburation effectivement complète et marchant silencieusement.

La marque INGERSOLL-RAND est une garantie de qualité et assure le plus grand rendement.

Un tel groupe vous permet de soumissionner avec succès à tous les travaux nécessitant l'air comprimé et de les exécuter rationnellement.

Un essai gratuit et sans obligation est dans votre intérêt.

VENTE EXCLUSIVE POUR LA SUISSE :

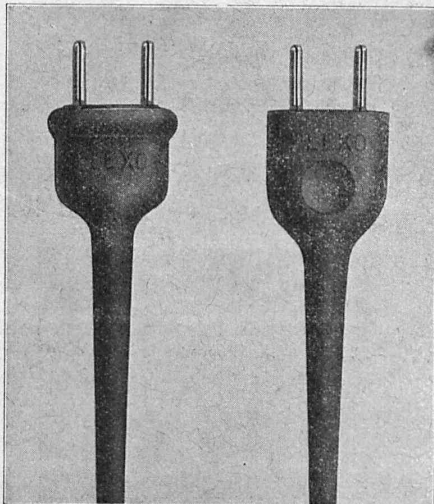
BUREAU TECHNIQUE
ROBERT AEBI & CIE. S.A. ZURICH
FABRIQUE DE MACHINES D'ENTREPRISES

ENTREPRISE ÉLECTRIQUE

C. ERNI & C^{IE}

Av. des Bergières 37 LAUSANNE Téléphone 26 202

Construction de lignes aériennes de haute et basse tension
et de lignes de contact pour chemins de fer



S.A. des Câbleries & Tréfileries COSSONAY-GARE

Cordons "FLEXO"

pour appareils électriques portables
avec fiches incassables

formant corps avec le cordon.

H. E. Diserens, Ingénieur
Pestalozzistrasse 29
ZÜRICH.



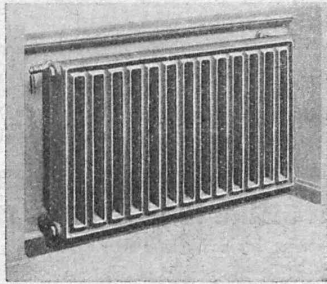
SOCIÉTÉ DES USINES DE LOUIS DE ROLL À GERLAFINGEN
○○○ SUCCURSALE : USINE DE KLUS À KLUS CT. DE SOLEURE



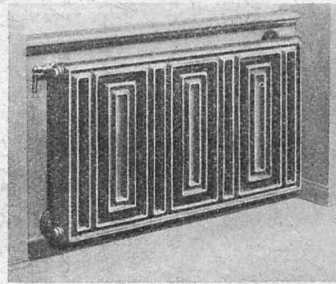
Radiateur pour pose libre.
Efficace, utile et joli.

Radiation de la chaleur par la face avant.

Chauffage de l'air par la face arrière.



Radiateur normal „Columbus”

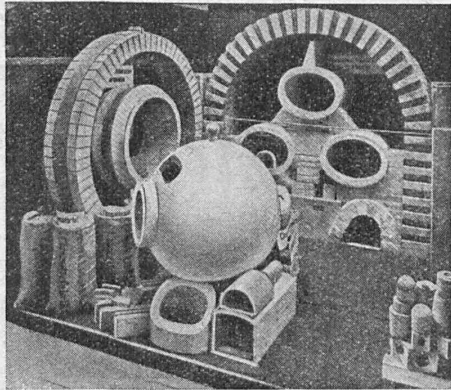


Radiateur spécial „Columbus”

Exécution très soignée exigeant des consoles murales et des raccords dissimulés, des robinets spéciaux et des connexions à vis pour le retour.

⊕ Brevet

Brevet ⊕



Exposition nationale. Médaille d'or.

Fabrique de Produits Réfractaires Lausen S.

Fondée en 1872 Lausen (Bâle-Camp.) Téléphone N° 27

**Matériaux réfractaires de qualité
alumineuse,
silicieuse,
au corindon,
au carborundum,
en sillimanit, etc., pour toutes les industries.**

**PRODUITS { anti-acides
isolants**

DÉPÔTS DANS TOUTES LES GRANDES VILLES

**Klinker
de Thayngen**

riches en couleurs, de haute qualité. briques et plots pour façades, dalles et cheminées. seuls représentants:

Ziegel s.a. Zurich