

Objektyp: **Advertising**

Zeitschrift: **Bulletin technique de la Suisse romande**

Band (Jahr): **61 (1935)**

Heft 11

PDF erstellt am: **21.07.2024**

Nutzungsbedingungen

Die ETH-Bibliothek ist Anbieterin der digitalisierten Zeitschriften. Sie besitzt keine Urheberrechte an den Inhalten der Zeitschriften. Die Rechte liegen in der Regel bei den Herausgebern.

Die auf der Plattform e-periodica veröffentlichten Dokumente stehen für nicht-kommerzielle Zwecke in Lehre und Forschung sowie für die private Nutzung frei zur Verfügung. Einzelne Dateien oder Ausdrucke aus diesem Angebot können zusammen mit diesen Nutzungsbedingungen und den korrekten Herkunftsbezeichnungen weitergegeben werden.

Das Veröffentlichen von Bildern in Print- und Online-Publikationen ist nur mit vorheriger Genehmigung der Rechteinhaber erlaubt. Die systematische Speicherung von Teilen des elektronischen Angebots auf anderen Servern bedarf ebenfalls des schriftlichen Einverständnisses der Rechteinhaber.

Haftungsausschluss

Alle Angaben erfolgen ohne Gewähr für Vollständigkeit oder Richtigkeit. Es wird keine Haftung übernommen für Schäden durch die Verwendung von Informationen aus diesem Online-Angebot oder durch das Fehlen von Informationen. Dies gilt auch für Inhalte Dritter, die über dieses Angebot zugänglich sind.

PAVATEX

PLAQUE ISOLANTE
DE QUALITÉ

PAVAG S.A. GENÈVE, RUE DE LA RÔTISSERIE, TEL. 53.575

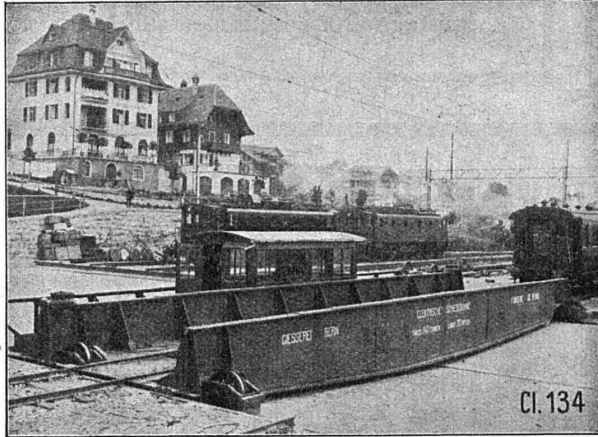
FIBRE DE BOIS

Fabrique de savon et de
soude Iris S.A. Berne, J
Revêtements isolants en
Pavatex.

Architectes :
Trachsel & Abbühl, Berne.
Exécuté par : Ateliers
coopératifs de charpente,
Berne.



FABRIQUE A CHAM



Transbordeur électrique de 140 tonnes de force,
en gare de Spiez.

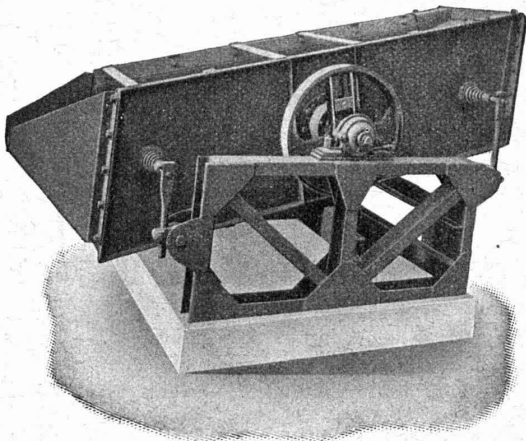
Société des Usines de L. de Roll Fonderie de Berne

Télégrammes : Fonderie de Berne à Berne Téléphone : 25.066

- Appareils de levage de tous genres.
- Dragues à câbles pour l'extraction de gravier et de sable.
- Matériel de chemins de fer : Branchements, Croisements, Chariots transbordeurs, Ponts tournants etc.
- Chemins de fer Funiculaires avec freins de sûreté brevetés.
- Treuiis de halage.
- Superstructures à crémaillères des systèmes Rigggenbach, Abt, Strub, Peter, etc.
- Barrages : Vannes de toutes grandeurs et systèmes pour barrages, canaux et entrées de turbines, Grilles et Râteaux mécaniques pour le nettoyage des grilles.
- Constructions Mécaniques de tous genres.
- Fonte grise. — Renseignements à disposition.

AMMANN construit des Vibratoires

pour tous rendements et toutes utilisations, soit tamisage, classement, dépoussiérage, égouttage, lavage de tous produits susceptibles d'être tamisés.



Vibratoire à haut rendement

avec commande par excentrique.

Appareil économique, toujours prêt à travailler.
Marche douce constituant un
Tamiseur Universel
avec inclinaison réglable des tamis.

Tamis rapidement interchangeables.
Roulements à billes spéciaux assurant une grande
sécurité de marche et un minimum de force absorbée.

U. AMMANN S. A., LANGENTHAL

LINOLÉUMS tous genres et toutes provenances,
pour villas, cliniques, bureaux, etc.

PLANCHÉOL Planchers sans joints, bon marché,
hygiéniques.

ASPHALTAGES de toitures, trottoirs, garages.
Produits isolants.

CAOUTCHOUC pour sols et escaliers.

CELOTEX

Représentant pour le Canton de Vaud.

GIROUD S. A.

LAUSANNE, 10, Rue de Bourg Tél. 22.040

Aucune branche sans
Emaux, Couleurs et Vernis
de la
Maison Dr. LANDOLT S. A.
ZOFINGUE

Couleurs antirouille - Peintures isolantes
Imprégnations ignifuges sur bois, etc.

Librairie de l'Université F. ROUGE & C^e, S. A., Lausanne

EN SOUSCRIPTION :

Un ouvrage attendu depuis longtemps :

COURS DE BÉTON ARMÉ

PROFESSÉ A L'ÉCOLE D'INGÉNIEURS DE L'UNIVERSITÉ DE LAUSANNE

PAR

ADRIEN PARIS, ingénieur

Ancien élève de l'École polytechnique fédérale,
Professeur à l'École d'Ingénieurs de Lausanne.

PREMIER VOLUME

Propriétés générales, Calcul des sections de résistance, Dalles et plaques

Un volume 16 × 25 cm, 350 pages environ et 100 figures au moins.

Prix de souscription :

relié plein toile Fr. 20.— (à la mise en vente le prix sera porté à Fr. 25.—, minimum).

En préparation : Volume II du Cours de béton armé.

CHAPITRES PRINCIPAUX : Coupes sphériques, coupes sur plan ou méridien elliptiques. — Fonds et couvertures coniques. — Parois cylindriques des réservoirs et des cheminées ; lignes de continuité dans les réservoirs circulaires à fonds plats ou sphériques ; fonds Intze ; coupes sur ceintures élastiques. — Barrages à voûtes multiples, voûtins et contreforts. — Silos. — Sommier et arcs à tympan ajourés. — Cadres.

Etant donné l'incertitude de la situation économique actuelle et l'importance des frais d'établissement de l'ouvrage, les Editeurs ne pourront entreprendre cette publication que si un nombre de 400 exemplaires est assuré.



LES NOUVELLES PELLES MENCK

garantissent:
Débits maxima
Longévité

MENCK & HAMBROCK
ALTONA-HAMBURG

Représentation générale pour la Suisse :
Robert Aebi & Cie, S. A., Zurich
Werdmuhleplatz, 2 — Téléphone 31.750



DEFAG CÂBLES MÉTALLIQUES

Câbles métalliques
de toutes grosseurs et constructions pr
Aiguilles et Signaux de ch. de fer
Câbles spéciaux pr Transmis-
sions, Ascenseurs, Grues,
Monte-charges, Monte-
foin, Ponts-roulants,
Transports aériens,
Plans inclinés,
Funiculaires,
etc.

Cordes métalliques
(enveloppe en
fils d'acier, âme en
fils de cuivre ou d'alu-
minium) pour l'électrifica-
tion des chemins de fer.

Câbles de haubans.
Cordelettes de lessive.
Cordes en chanvre.

E. FATZER S. A. Fondée en 1836 **ROMANSHORN**
Représentants généraux pour la Suisse romande :
H. HUBER & Co., GENÈVE (Case Mont-Blanc)



Entreprise générale de Travaux d'asphaltage

pour Couvertures et Dallages étanches de Toitures: plates, Voûtes, Tunnels.
Terrasse, Balcons, Chambres à lessives, Chambres de bains, Etendages, etc.
Application verticale Pour assèchement des murs.

Travaux garantis.
LAUSANNE Téléphone 22.826 **O. ROSSO S.A.** **VEVEY** Téléphone 151
ASPHALTEUR

LA BANQUE CANTONALE VAUDOISE

met ses services à la disposition de
MM. les INDUSTRIELS, COMMERÇANTS et PARTICULIERS
Toutes opérations de banque aux meilleures conditions.

Tuyaux
Raccords
Coudes
Réductions

Stock important.
Prompte livraison.

Tuyaux en ciment imprégnés
BREVET SUISSE + N° 152546

Grande résistance aux acides et à l'écrasement, coefficient d'abrasion très minime, surfaces lisses; excellents pour conduites dans terrains marécageux, tourbeux ou contenant du gypse.

S. A. KANDERKIES, THOUNE

S.A.
R.MAY
ING.

ENTREPRISE DE TRAVAUX PUBLICS CONSTRUCTION ET REVÊTEMENT DE **ROUTES**

LAUSANNE - Av. de France 66

Tél. 27.238

FONDERIE PAUL PERRET & C^{ie}, LAUSANNE

Rue de Genève - Tél. 22.660

Maison fondée en 1895

Rue de Genève - Tél. 22.660

Maison fondée en 1895

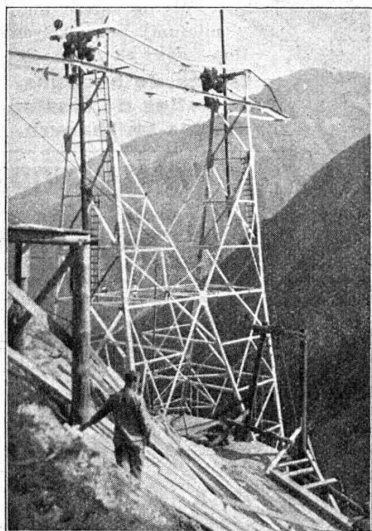
Fonderie de Fer

Fontes pour machines sur modèles et au trousseau, jusqu'à 10,000 kg. - Fontes de bâtiments et de voirie. Articles en séries. Fontes spéciales pour l'industrie chimique.



Fonderie de Cuivre

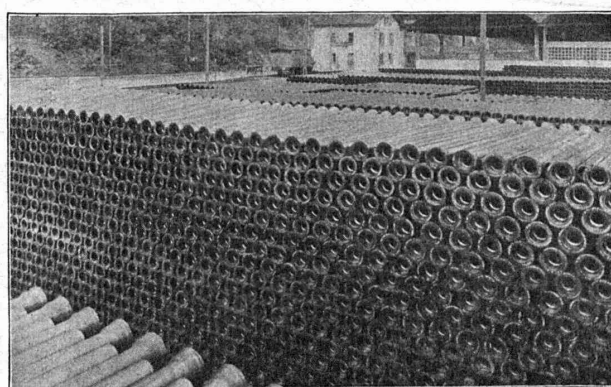
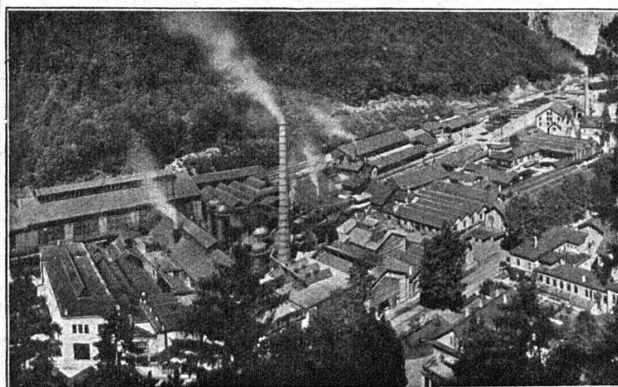
Bronzes phosphoreux, aluminium et tous autres alliages. — Installation moderne. Machines à mouler. — Livraisons rapides.



Entreprise électrique **C. ERNI & C^{IE}**

Av. des Bergières 37 **LAUSANNE** Téléphone 26 202

**Construction de lignes aériennes
de haute et basse tension et de lignes
de contact pour chemins de fer**



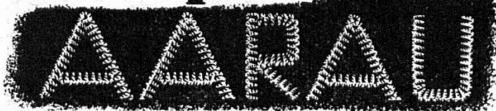
SOCIÉTÉ DES USINES DE LOUIS DE ROLL



USINE DE CHOINDEZ

TUYAUX ET RACCORDS POUR CANALISATIONS D'EAU ET DE GAZ - TUYAUX POUR HAUTES PRESSIONS ET TUYAUX SPÉCIAUX - TUYAUX EN FONTE CENTRIFUGÉE "ARENS", TUYAUX A EMBOITEMENT A VIS

La Lampe



comme produit de la plus ancienne
Fabrique Suisse de lampes électriques

est la **démonstration évidente**
de toutes les nouvelles
conquêtes de la technique

Solidité et
rendement lumineux
incomparables

Usines de Lampes
Electriques
Aarau S.A.,
Aarau



Société Suisse des Explosifs

Usine et siège à GAMSSEN près Brigue (Valais)

Explosifs de sûreté :

GAMSITE

et SIMPLONITE

Dynamites à tous dosages

Dynamite „Antigel“

Mèches et Détonateurs

Tous accessoires pour le tir des Mines

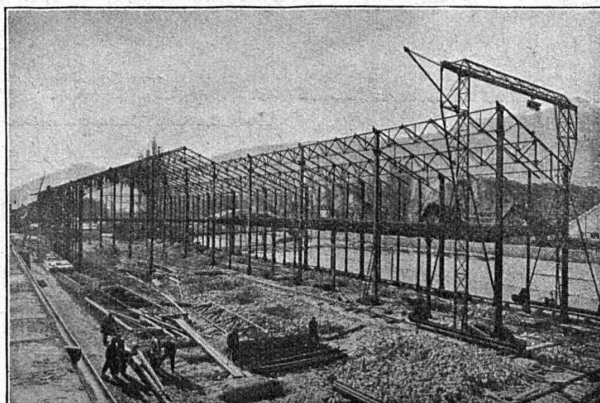
Télégrammes : „Explosifs-Brigue“

Téléphone : N° 181, Brigue

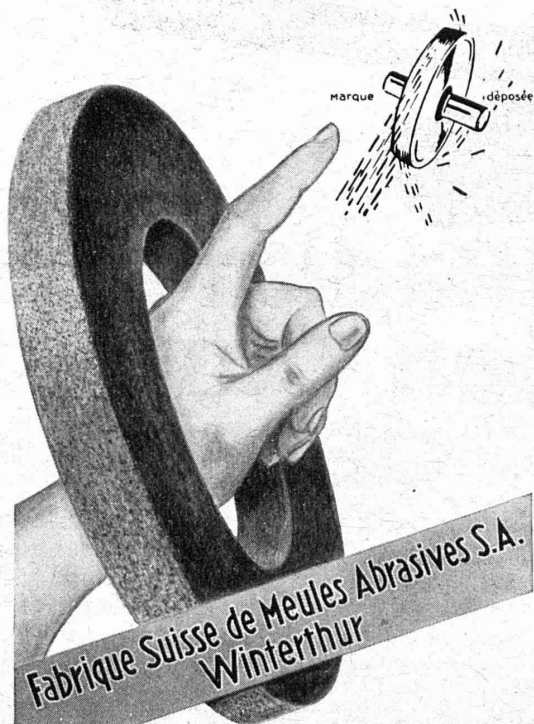
Ateliers de Constructions métalliques
et mécaniques

GIOVANOLA FRÈRES S. A.

MONTHEY (Suisse)



Ponts et charpentes métalliques.
Constructions entièrement soudées par procédé électrique.
Ponts roulants. Grues. Vannes. Chaudronnerie en fer.
Conduite forcée. :: Gazomètres.
Réservoirs et appareils mélangeurs.
Cuves à huile pour transformateurs.
Serrurerie en bâtiment.



Fabrique Suisse de Meules Abrasives S.A.
Winterthur

