

**Zeitschrift:** Bulletin technique de la Suisse romande  
**Band:** 62 (1936)  
**Heft:** 19

## Werbung

### Nutzungsbedingungen

Die ETH-Bibliothek ist die Anbieterin der digitalisierten Zeitschriften. Sie besitzt keine Urheberrechte an den Zeitschriften und ist nicht verantwortlich für deren Inhalte. Die Rechte liegen in der Regel bei den Herausgebern beziehungsweise den externen Rechteinhabern. [Siehe Rechtliche Hinweise.](#)

### Conditions d'utilisation

L'ETH Library est le fournisseur des revues numérisées. Elle ne détient aucun droit d'auteur sur les revues et n'est pas responsable de leur contenu. En règle générale, les droits sont détenus par les éditeurs ou les détenteurs de droits externes. [Voir Informations légales.](#)

### Terms of use

The ETH Library is the provider of the digitised journals. It does not own any copyrights to the journals and is not responsible for their content. The rights usually lie with the publishers or the external rights holders. [See Legal notice.](#)

**Download PDF:** 16.03.2025

**ETH-Bibliothek Zürich, E-Periodica, <https://www.e-periodica.ch>**

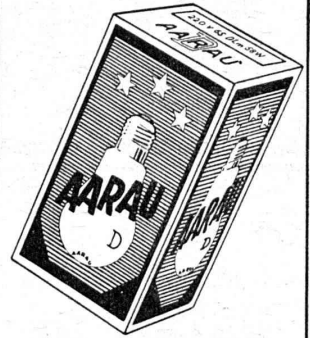


**Deux secondes et deux métaux.**  
 Il suffit de deux secondes pour la fabrication de cette pièce de vaporisateur en deux métaux, le tuyau de laiton étant fixé dans le corps d'aluminium. Seul procédé rationnel: le moulage sous pression.

**INJECTA**

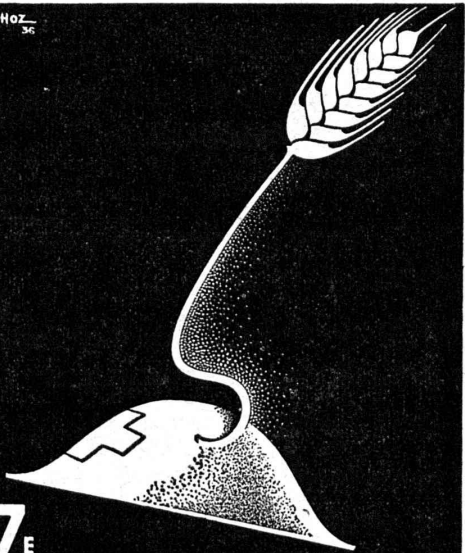
S. A. Fonderies sous pression et Fabrique d'appareils  
 Teufenthal (Argovite) Tél. 8242

*Les nouvelles*  
**LAMPES**  
**AARAU**  
*avec lumière intensifiée*



comme rendement lumineux  
 et solidité insurpassables!  
 USINES DE LAMPES ELECTRIQUES AARAU S.A., AARAU

HENCHOZ  
 36



**17<sup>E</sup>**  
**COMPTOIR SUISSE**  
**LAUSANNE**  
 12-27 SEPTEMBRE 1936

BILLETS SIMPLE COURSE  
 VALABLES POUR LE RETOUR

**Tubes de précision**  
 en acier, étirés à froid

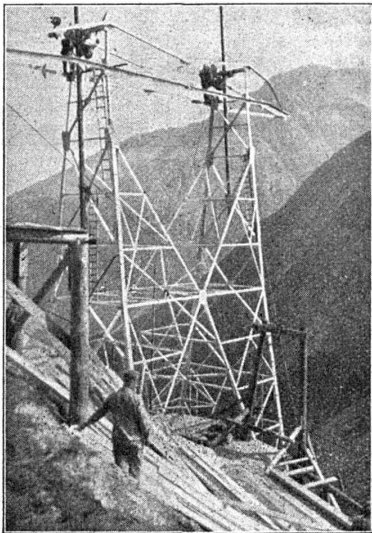
**K'AGI & C°**  
 Winterthour

**LITZLER & Co., Bâle**

Inselstr. 61

Tél. 45 238

Constructeurs de cheminées  
et de maçonnerie de chaudières  
et fours industriels.

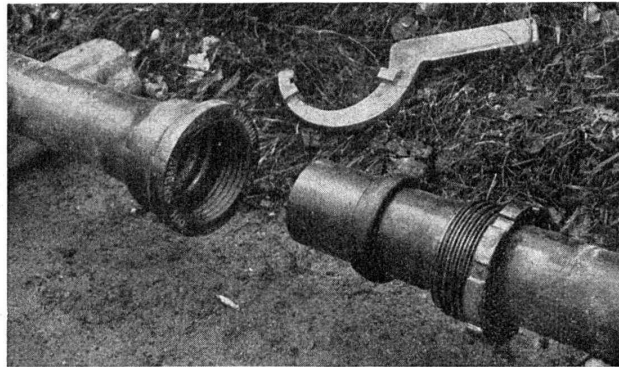


# Entreprise électrique C. ERNI & C<sup>IE</sup>

Av. des Bergières 37 LAUSANNE Téléphone 26 202

**Construction de lignes aériennes  
de haute et basse tension et de lignes  
de contact pour chemins de fer**

**USINE DE  
CHOINDEZ**



**Tuyaux à  
emboîtement  
à vis**

TUYAUX ET RACCORDS EN FONTE POUR CANALISATIONS D'EAU ET DE GAZ  
TUYAUX NORMAUX A EMBOITEMENT ET A BRIDES  
TUYAUX EN FONTE CENTRIFUGÉE — TUYAUX A EMBOITEMENT A VIS  
TUYAUX POUR HAUTES PRESSIONS JUSQU'A 60 Atm. DE PRESSION DE SERVICE

## **KRUPP** acier de nitruration

**Avantages sur la cémentation :**

Suppression de la trempe  
Dureté superficielle maximum  
Frottement idéal

*Pour tous renseignements, s'adresser à :*

**Robert ZAPP S. A.**

*Konradstr., 78 - ZURICH 5  
Tel. 70.930*



## Rassurez-vous!

Vos dernières craintes de participation à la **9<sup>me</sup> Loterie de l'ASCOOP** doivent être maintenant dissipées.

**Le stock des billets diminue avec une rapidité imprévue.** Aussi, est-il temps de faire les commandes **immédiatement.**

**Une centaine de milliers de commandes de la 8<sup>me</sup> Loterie de l'ASCOOP n'ont plus pu être satisfaites** parce qu'elles furent reçues trop tard.

Aucune autre loterie n'offre, comme la 9<sup>me</sup> Loterie de l'ASCOOP, avec un prix de billet de fr. 5.- seulement, la possibilité de participer au tirage de lots aussi importants. (La série entière garantissant au moins un billet gagnant ne coûte que fr. 50.-).

**Tous les lots payables en espèces!**

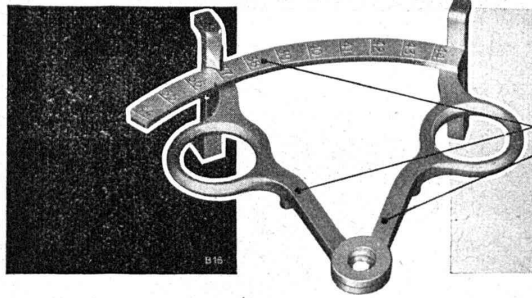
**Gros lots Francs 200,000, 100,000, 50,000, 10,000 etc.**

**Tirage 19 novembre 1936**

# ASCOOP

**LAUSANNE** Galeries St. François B. Chèq. post. 117200. Frais de port 40 Cf. Liste de tirage 30 Cf. Prière de payer d'avance.

**Courte durée,  
plan et mode de  
tirage améliorés**



Cet instrument de mesurage se compose de 2 pièces en **Fonte injectée** qui peuvent être montées sans usinage. L'échelle est coulée directement.

**BUHLER FRERES UZWIL**

— 1836 —

**E. FATZER S.A. ROMANSHORN**

— 1936 —



La plus ancienne usine suisse de câbles métalliques.  
**CABLES Métalliques de toutes dimensions en fil d'acier clair et galvanisé jusqu'aux plus hautes résistances.**

Spécialité: Câbles à faible distorsion et sans tensions intérieures d'après notre procédé particulier **DEFAG-LAY**, en compositions ordinaires et compound: Seale et Warrington pour Appareils de levage, Lift, Transports aériens, etc.

*Sur demande: Offre spéciale avec échantillon à l'appui.*



**Manufacture de Courroies S.A.**

Anciennement  
Weber & Cie.

**Menziken**

Téléphone 133



Courroies de transmissions  
de tous genres

Courroies spéciales

Lanières - Agrafes - Colle

**ASCENSEURS ET MOTEURS**



**SCHINDLER**

FONCTIONNEMENT

**SILENCIEUX**

REPRÉSENTANT POUR  
LA SUISSE ROMANDE:

**V. HAUBRUGE, INGÉNIEUR**

CH. DE LA BATELIÈRE, LAUSANNE TÉL. 22946

8022



**S. A. FABRIQUES DE MEUBLES**

Horgen-Glaris à Horgen

*Maison suisse la plus importante pour*

**AMEUBLEMENT**

de Salles de concert, théâtres, cinématographes, restaurants, cafés, salles à manger, vestibules, etc.

**BREVETS D'INVENTION**

Dessins — Modèles — Marques de Fabrique

**NAEGELI & Cie, BERNE**

Ingénieurs-Conseils

Bundsgasse 16 — Téléphone

**CARREAUX EN ASPHALTE COMPRIMÉ**

fabriqués selon le Procédé Wyss universellement connu.

S'employant pour tous pavages intérieurs et extérieurs.

Seuls fournisseurs: **WYSS FILS & C<sup>ie</sup>, TRAVERS.** Télé. 2

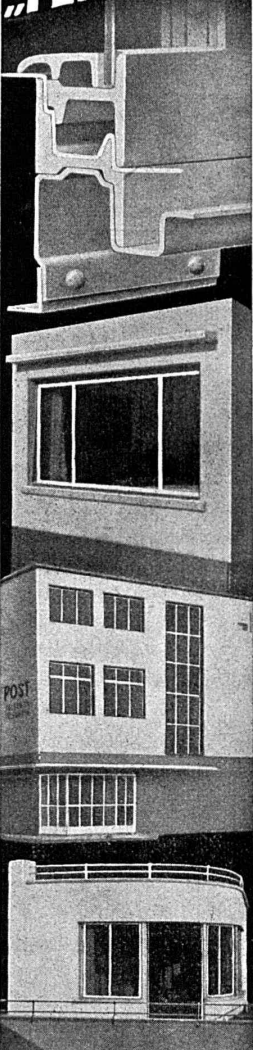
**LA BANQUE CANTONALE VAUDOISE**

met ses services à la disposition de

**MM. les INDUSTRIELS, COMMERÇANTS et PARTICULIERS**

Toutes opérations de banque aux meilleures conditions.

Locaux plus clairs grâce aux **FENÊTRES** en acier **"FERMETIC"**



**VERWO**  
S.A.  
**PFÄFFIKON**  
SCHWYZ

**NOTZ & CO.**



Le matériau économique **Eternit-ondulé**



ETERNIT NIEDERURNEN



Pour travaux de mine utilisez

**La poudre noire**

Intendance fédérale des poudres, Berne

Aucune branche sans

**Emaux, Couleurs et Vernis**

de la

**Maison Dr. LANDOLT S. A.**  
**ZOFINGUE**

Couleurs antirouille - Peintures isolantes  
Imprégnations ignifuges sur bois, etc.

"Employez des **Chaines Galle** au lieu de courroies



Production augmentée  
Rendement 98%  
Demandez prix-courant et questionnaire s.v.pl.

**Fabrique de Chaines Galle à Luzerne, S.A.**

Téléphone Nos 21.696 & 24.565

Chauffage central

Installation de cuisines

**Armand PAHUD & C<sup>ie</sup>**

**ROLLE**

Maison fondée en 1897

**R. Schmid-Jaisli**  
**Zofingue**  
Plaques-adresses  
Echantillons à disposition

Ne pas

**Visiter le Comptoir suisse**

12-27 septembre

sans

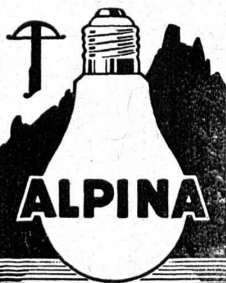


consulter le

**Catalogue officiel**

(Documentation complète)

**Prix : 50 cts.**

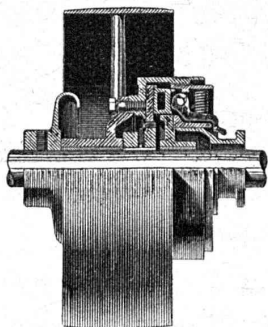


**ALPINA** Lampe à double spirale à grande puissance lumineuse

**ASTRON S. A.,** Fabrique de lampes à incandescence, Kriens (Lucerne)



SOCIÉTÉ DES USINES DE **LOUIS DE ROLL** À GERLAFINGEN | | | | |  
○○○ SUCCURSALE : **USINE DE KLUS** À KLUS CT. DE SOLEURE



Embrayage Benn,  
type NN,  
pour accoupler  
un arbre  
à une poulie  
à courroie.

## Embrayages Benn

Brevetés dans tous les pays industriels.

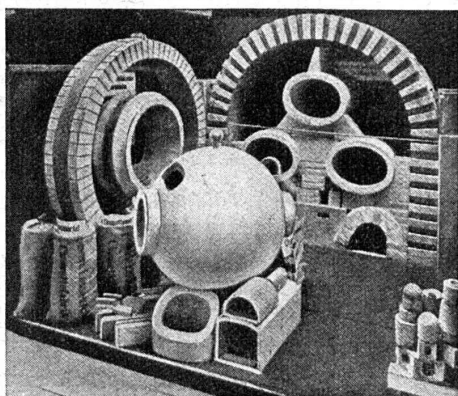
Surfaces frottantes en formes de disques.

Complètement fermés.

Aucune partie saillante.

**SUCCURSALE: FONDERIE D'OLTEN**

**Fonte brute pour poulies et roues dentées** en tous genres.



Exposition nationale. Médaille d'or.

## Fabrique de Produits Réfractaires Lausen S. A.

Fondée en 1872 **Lausen** (Bâle-Camp.) Tél. N° 72.282

**Matériaux réfractaires de qualité  
alumineuse,  
silicieuse,  
au corindon,  
au carborundum,  
en sillimanit, etc., pour toutes les industries**



**PRODUITS** { anti-acides  
isolants



DÉPÔTS DANS TOUTES LES GRANDES VILLES

## Planchers en caoutchouc



Marque „**Sucoflor**“ en plaques et en bandes, uni et marbré, le recouvrement idéal pour sols et pour marches d'escaliers.

## **Suhner & Co. - Hérिसau**

Manufacture de caoutchouc

Téléphone 55



# Béton-Liège

CONSTRUCTION RAPIDE ET PRÉCISE

DEMANDEZ LE PROSPECTUS. BÉTON-LIÈGE S.A. PETIT ROCHER | LAUSANNE