

Objektyp: **Advertising**

Zeitschrift: **Bulletin technique de la Suisse romande**

Band (Jahr): **63 (1937)**

Heft 15

PDF erstellt am: **21.07.2024**

Nutzungsbedingungen

Die ETH-Bibliothek ist Anbieterin der digitalisierten Zeitschriften. Sie besitzt keine Urheberrechte an den Inhalten der Zeitschriften. Die Rechte liegen in der Regel bei den Herausgebern.

Die auf der Plattform e-periodica veröffentlichten Dokumente stehen für nicht-kommerzielle Zwecke in Lehre und Forschung sowie für die private Nutzung frei zur Verfügung. Einzelne Dateien oder Ausdrucke aus diesem Angebot können zusammen mit diesen Nutzungsbedingungen und den korrekten Herkunftsbezeichnungen weitergegeben werden.

Das Veröffentlichen von Bildern in Print- und Online-Publikationen ist nur mit vorheriger Genehmigung der Rechteinhaber erlaubt. Die systematische Speicherung von Teilen des elektronischen Angebots auf anderen Servern bedarf ebenfalls des schriftlichen Einverständnisses der Rechteinhaber.

Haftungsausschluss

Alle Angaben erfolgen ohne Gewähr für Vollständigkeit oder Richtigkeit. Es wird keine Haftung übernommen für Schäden durch die Verwendung von Informationen aus diesem Online-Angebot oder durch das Fehlen von Informationen. Dies gilt auch für Inhalte Dritter, die über dieses Angebot zugänglich sind.

Ein Dienst der *ETH-Bibliothek*
ETH Zürich, Rämistrasse 101, 8092 Zürich, Schweiz, www.library.ethz.ch

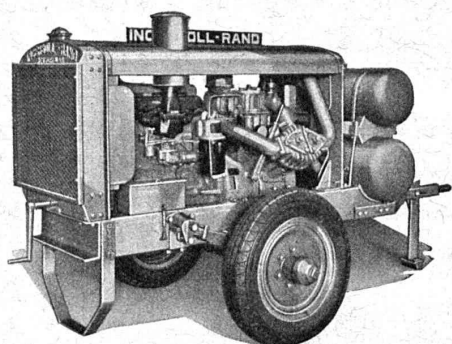
<http://www.e-periodica.ch>

Bulletin Technique

de la Suisse romande

Organe de la Société suisse des ingénieurs et des architectes, des Sociétés vaudoise et genevoise des ingénieurs et des architectes, de l'Association des Anciens élèves de l'Ecole d'ingénieurs de l'Université de Lausanne et des Groupes romands des Anciens élèves de l'Ecole polytechnique fédérale.

Organe de publication de la Commission centrale pour la navigation du Rhin.



Moto-Compresseur Ingersoll-Rand

sur 2 roues à pneumatiques.

Moteur à huile lourde 4 cylindres.

Compresseur bi-étagé, 3 cylindres, réfrigération à air,
roulement à billes, soupapes inusables.

Les moto-compresseurs ainsi que les outils **INGERSOLL-RAND** représentent le maximum de sécurité et de rendement et le minimum d'usure.

Un essai vous convaincra.

Vente exclusive pour la Suisse :

ROBERT AEBI & C^{IE} S. A., ZURICH

Bureau technique

Fabrique de machines

Tél. 31.750



Utilisez les

Electrodes PHILARC

pour vos travaux de soudure à l'arc et vous serez entièrement satisfaits.

Postes de soudure à l'arc MGCO

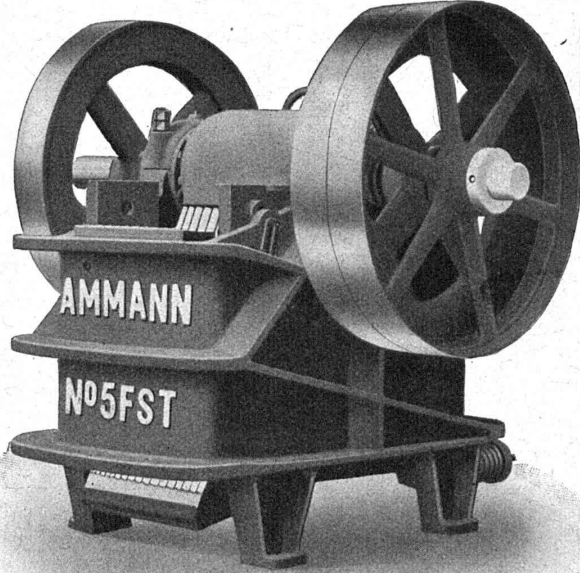
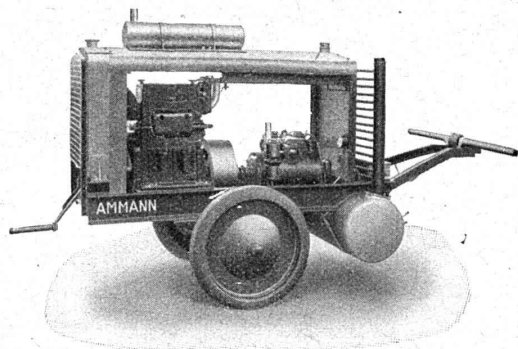
facilitent l'exploitation économique. Faible consommation de courant, rendement maximum, construction indestructible.

Demandez prospectus et offres à notre représentation :

Louis VIAL, Machines-Outils, 11, rue du Mont-Blanc, GENEVE

H. A. SCHLATTER & C^{ie}, Soudeuses électriques, ZOLLIKON - Zurich

“ La publicité seule vous fera connaître ”

**Groupe moto-compresseur
Diesel-léger**

**Groupes stationnaires
outillage pneumatique**

VENTE - LOCATION - ESSAI

Nouveau concasseur à roulements.

U. AMMANN S.A., LANGENTHAL
Tél. 61.102

**TREFILERIES
REUNIES S.A.**
BIENNE




Profilés en FERS & ACIERS, étirés avec précision ou pliés à froid
FILS de FER & d'ACIER en toutes duretés
également pour ressorts et câbles

ZEHNDER
le radiateur moderne



ZEHNDER FRÈRES
Fabrique des radiateurs et appareils
Gränichen près Aarau.

le Produit suisse



le plus réputé

pour l'étanchement parfait

Gasp. WINKLER & Cie, Zurich-Altstetten



S. A. FABRIQUES DE MEUBLES
Horgen-Glaris à Horgen

Maison suisse la plus importante pour

AMEUBLEMENT

de Salles de concert, théâtres, cinémathèques, restaurants, cafés, salles à manger, vestibules, etc.

BREVETS D'INVENTION

Dessins — Modèles — Marques de Fabrique

NAEGELI & Cie, BERNE

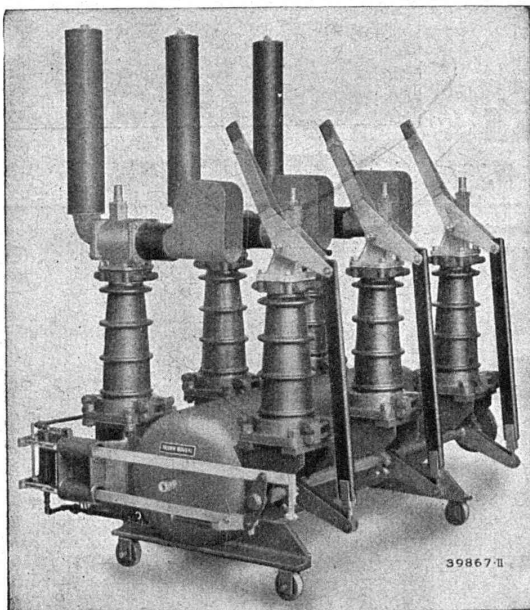
Ingénieurs-Conseils

Bundesgasse 16 — Téléphone

S^{té} Aⁿ. BROWN, BOVERI & C^{ie}, BADEN

Bureaux techniques :

Baden, Bâle, Berne, Lausanne



Voulez-vous éliminer les courts-circuits dans vos installations avec le maximum de

rapidité

et

sécurité ?

Si oui, adoptez notre nouveau

**DISJONCTEUR PNEUMATIQUE
ULTRA RAPIDE**

pour toutes tensions jusqu'à 50 kV et puissances de rupture jusqu'à 600 MVA.

Demandez brochures et publications.



LES NOUVELLES PELLES MENCK
garantissent:
Débits maxima
Longévité

MENCK & HAMBROCK
 ALTONA-HAMBURG

Représentation générale pour la Suisse :
Robert Aebi & Cie, S. A., Zurich
 Werdmühleplatz, 2 — Téléphone 31.750
 Succursale à ZOLLIKOFEN (Berne)

Instrument de mesure :

Manomètres
 Thermomètres
 Compteurs

Accessoires de chaudières :

Robinets à soupapes
 Robinets à vannes
 Appareils de surveillance
 Pompes, Elévateurs, etc.

Manometer A.-G., Zurich

Stampfenbachstrasse, 61

ACIER ISTEГ pour béton armé

L'armature la plus économique avec coefficient de sécurité augmenté

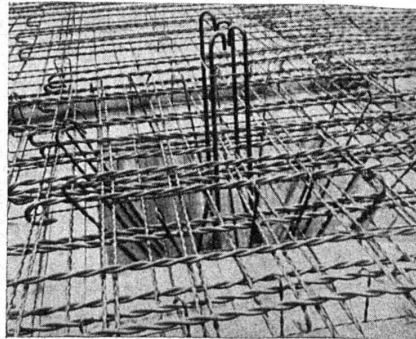
(Voir "Nouveautés - Informations diverses" de ce numéro).

Fabrication : Usines de la Société de Louis de Roll à Gerlafingen.
Vente : par tous les marchands de fer.

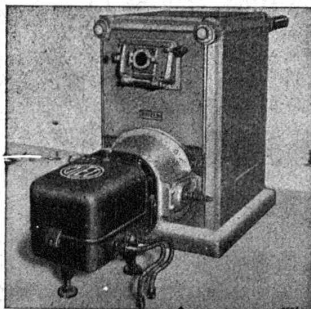
Renseignements techniques par la

ISTEG - AKTIENGESELLSCHAFT Zurich

Ingénieur conseil : **A. SENN**, ing. dipl. Zurich, Hofackerstr. 1. Tél. 45,797



Acier ISTEГ dans une dalle champignon.

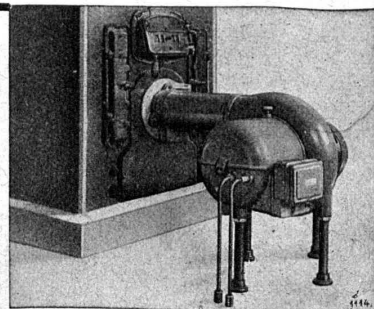


« OLEO - CUENOD »

LE CHAUFFAGE AUTOMATIQUE AU MAZOUT

Cuenod

Tous systèmes de brûleurs.
 Toutes applications.
 Toutes installations.
 Toutes qualités d'huiles.
 (N° I - II - III)



« GAMMA - CUENOD »

Consultez-nous • Ateliers H. CUENOD S. A. Châtelaine - GENÈVE • Consultez-nous