

Objektyp: **Advertising**

Zeitschrift: **Bulletin technique de la Suisse romande**

Band (Jahr): **63 (1937)**

Heft 20

PDF erstellt am: **21.07.2024**

### **Nutzungsbedingungen**

Die ETH-Bibliothek ist Anbieterin der digitalisierten Zeitschriften. Sie besitzt keine Urheberrechte an den Inhalten der Zeitschriften. Die Rechte liegen in der Regel bei den Herausgebern. Die auf der Plattform e-periodica veröffentlichten Dokumente stehen für nicht-kommerzielle Zwecke in Lehre und Forschung sowie für die private Nutzung frei zur Verfügung. Einzelne Dateien oder Ausdrucke aus diesem Angebot können zusammen mit diesen Nutzungsbedingungen und den korrekten Herkunftsbezeichnungen weitergegeben werden. Das Veröffentlichen von Bildern in Print- und Online-Publikationen ist nur mit vorheriger Genehmigung der Rechteinhaber erlaubt. Die systematische Speicherung von Teilen des elektronischen Angebots auf anderen Servern bedarf ebenfalls des schriftlichen Einverständnisses der Rechteinhaber.

### **Haftungsausschluss**

Alle Angaben erfolgen ohne Gewähr für Vollständigkeit oder Richtigkeit. Es wird keine Haftung übernommen für Schäden durch die Verwendung von Informationen aus diesem Online-Angebot oder durch das Fehlen von Informationen. Dies gilt auch für Inhalte Dritter, die über dieses Angebot zugänglich sind.

# DUVOISIN & C<sup>IE</sup> LAUSANNE

Entreprise spécialisée pour la  
construction de lignes électriques,  
aériennes et souterraines.

Mâts en béton armé  
système GRZ.

## ACIÉRIES RÖCHLING S. A.

BALE 2, Case postale. Téléphone 45.039      ZÜRICH-WIPKINGEN, Case postale. Téléphone 75.323

Produits : Aciers à coupe rapide. - Aciers pour outillage.  
Aciers pour l'automobile. - Aciers pour construction. - Aciers spéciaux.  
2 dépôts en Suisse.      Consultez-nous !



reconnu la meilleure peinture laquée  
du monde.

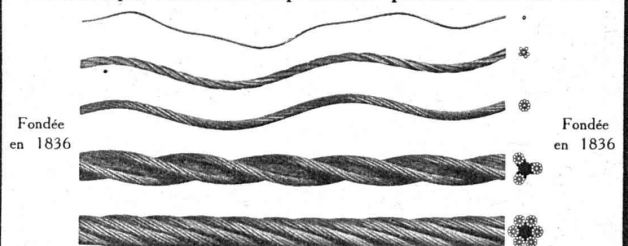
Très brillante ou mate

Représentant général pour la Suisse : B1 536 g

C. HAESSIG, St. Albanvorstadt 12, BALE

E. FATZER S. A.  
MANUFACTURE DE CABLES MÉTALLIQUES  
ROMANSHORN

Câbles en fil d'acier clair et galvanisé de toutes résistances en  
compositions : Normales - Seale - Seale-mixte, etc., antigiratoires  
et exempts de tension d'après notre procédé « DEFAG-LAY »



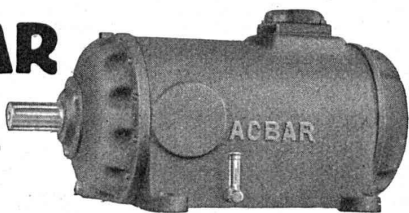
CABLE EN « DEFAG-LAY »

de 20 m/m de  $\Phi$ , seale, 6 x 19 fils (9 x 1,6 + 9 x 0,9 + 1 x 1,9 m/m)  
en acier clair de 150/160 kg de résistance à la rupture par m/m<sup>2</sup>

PARTICULARITÉ : Bien que seul les torons (non pas les fils) aient reçu  
à l'avance la forme spirale, les 3 torons autour de l'âme en chanvre et la cou-  
che extérieure du toron dégarni alternativement de 4 fils, conservent leur posi-  
tion normale. Très caractéristique aussi est la formation symétrique en spirales  
simple des torons et en spirales double du fil seul.

### ACBAR

la commande  
individuelle  
moderne pour  
machines de  
tous genres



éprouvée de longue date dans des milliers d'entreprises  
industrielles de toutes branches.

Rapports de démultiplication jusqu'à 100 000 : 1. Construc-  
tion axiale, fonctionnent silencieux, ne demandant au-  
cun entretien.

Engrenages **ACBAR** et Constructions mécaniques  
Fridolin Michel-Dietelm & Co., **UERIKON-ZÜRICH**

### “THEODOLITE”

à répétition, en parfait état  
à vendre

M. Courvoisier 19 a, Fau-  
bourg du Château, Neuchâtel

### ANNONCES- SUISSES S. A.

LAUSANNE

Commande  
par

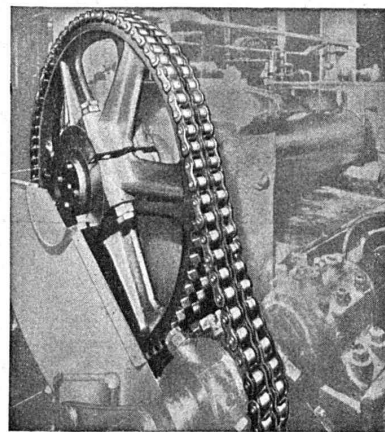
## CHAINE RENOLD

Rendement 98,5 %.

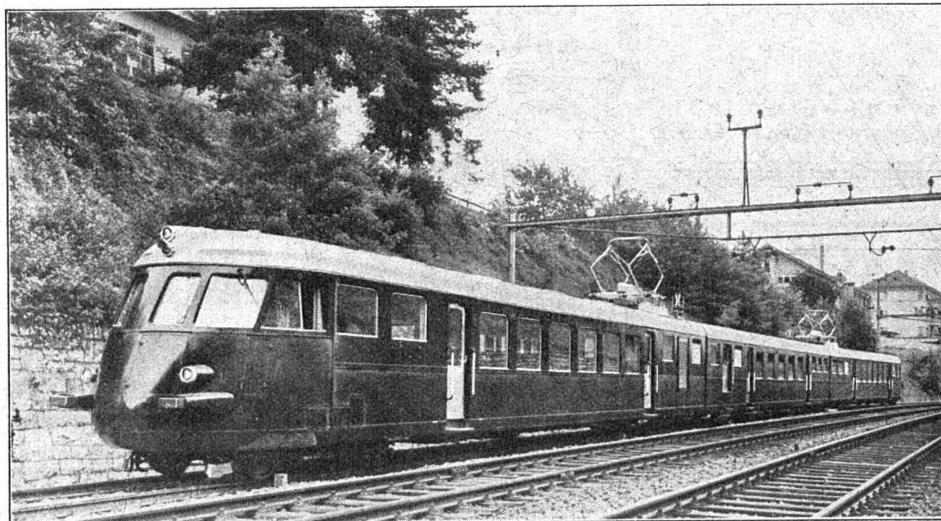
### W. Emil KUNZ

Gotthardstr. 21,

ZÜRICH Tél. 52.910



# SÉCHERON



*Train automoteur léger des C. F. F.*

La S. A. des Ateliers de Sécheron a activement collaboré à l'étude et à l'exécution de ces trains.

## TRACTION ÉLECTRIQUE

TRANSFORMATEURS      MACHINES ROTATIVES

APPAREILS ET MACHINES POUR LE SOUDAGE ÉLECTRIQUE

ÉLECTRODES „EXOTHERME”

POUR COURANTS CONTINU ET ALTERNATIF

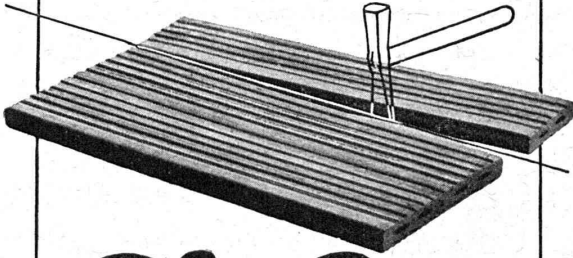
RÉGULATEURS AUTOMATIQUES

TOUTES APPLICATIONS DU RÉGLAGE AUTOMATIQUE EN GÉNÉRAL

**S.A. DES ATELIERS DE SÉCHERON - GENÈVE**

1-2-3-

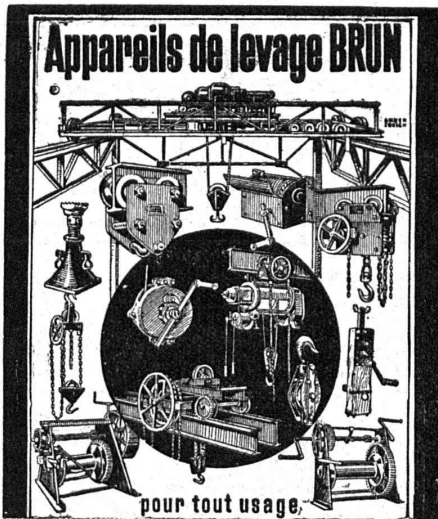
En deux temps, trois mouvements, le carreau **Fix-Ton** (40×25×2 cm) est divisé proprement en 3 lamelles aux bords nets.



# Fix-Ton

pour le revêtement rationnel des constructions en béton.

Un produit de la Ziegel S. A., Talstrasse 83, Zurich  
Téléphone 36.698. — Agent général : Max-F. Roulet,  
architecte, Berne. Téléphone 27.466.



## Appareils de levage BRUN

pour tout usage.

**BRUN & Cie, Fabrique de Machines, NEBIKON**

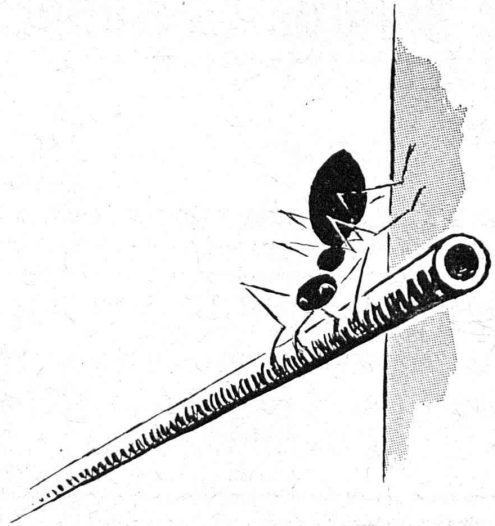


**Soudures argent**  
POUR TOUS SOUDAGES FORTS  
DEMANDEZ PROSPECTUS ET PRIX S.V.P.

**CENDRES & METAUX**  
OR-ARGENT-PLATINE  
BIEL-BIENNE

**Imprimerie La Concorde, Lausanne**

Travaux en tous genres.



## A l'instar de cette fourmi...

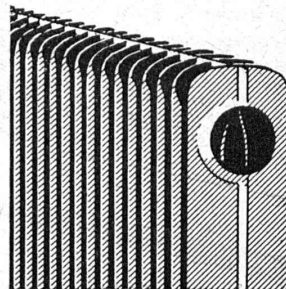
le monteur de chauffages centraux transportera des radiateurs en nombre d'autant plus grand que ceux-ci seront moins lourds. Le poids léger des radiateurs ZENT LAMELLA en rend le montage tout particulièrement économique.

Le radiateur en tôle d'acier ZENT LAMELLA tient ses avantages d'un judicieux façonnage de la matière brute (tôle d'acier allié de cuivre). Il n'est pas une imitation en tôle du radiateur de fonte, mais un corps de chauffe élaboré d'après des principes de construction appropriés au matériel.

Le radiateur ZENT LAMELLA n'a aucun raccord à vis ni angle aigu. Etant renforcé intérieurement et extérieurement, il ne se déforme pas. Point n'est besoin de le démonter et remonter après l'essai du chauffage. Le côté arrière étant invisible, seul le devant exige un vernis approprié au local. Le radiateur ZENT LAMELLA, tout en étant étroit, possède le maximum de surface de chauffe (gain de place env. 40 %).

Fabricant : ZENT S. A. BERNE, Fabrique de matériel pour chauffage central, Ostermundigen. Téléphone 41.211.

QUI DIT ZENT DIT QUALITÉ !



## LAMELLA

le nouveau radiateur  
en acier de la  
ZENT S. A. BERNE



# LA BANQUE CANTONALE VAUDOISE

AGENCE A LAUSANNE : PLACE BEL-AIR

met ses services à la disposition de

*MM. les industriels, commerçants et particuliers.*

**TOUTES OPÉRATIONS DE BANQUE AUX MEILLEURES CONDITIONS**

## MANUFACTURE de Produits Céramiques et Réfractaires S. A. LAUSEN

PRODUITS RÉFRACTAIRES : BRIQUES, PLANELLES, DALLES, MORTIER, MOUFLES, CREUSETS  
*Briques Klinker pour façades - Planelles Klinker pour carrelages - Briques de parement*  
TUYAUX EN GRÈS, AUGES, CUVES — BRIQUES ÉMAILLÉES

Visitez notre exposition permanente : Schweizer Bau-Centrale, Zurich 1, Talstrasse, 9 (Entrée libre).

## MEULES, EMERI



env. 1600 différents types en stock

ZIEGLER & Cie - Winterthur

## H. LICHTENHAHN

Ing. E. P. F.

Bureau d'Etudes

Zurich 8 Seefeldstrasse 8

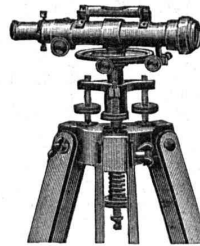
Aménagements de cours d'eau  
Installations d'accumulation

### Spécialités :

Barrages automatiques  
et non automatiques  
Vannes automatiques  
à débit constant  
Siphons  
Seuil denté, système  
Professeur Rehbock

Projets - Etudes - Expertises  
Meilleures références

Questionnaire et catalogue sur demande



**Théodolites, Niveaux, Jalons, Mires, Lattes à niveler, Mesures à rubans, toile et acier - Equerres à miroirs, Mètres, Niveaux à bulles d'air, Fils à plomb, etc.**

## V<sup>e</sup> CHARLES EBNER

ARTICLES de GÉODÉSIE et d'ARPENTAGE

**SCHAFFHOUSE**

DEMANDEZ MES CATALOGUES S. V. P.

Le propriétaire de brevets suisses N° 165535 « Fusée percutante » et N° 157704 « Fusée pour projectiles à giration », désirerait céder les brevets ou des licences d'exploitation de ces inventions à des fabricants suisses.

Pour renseignements : **Fl. Rabilloud**, Ingénieur-Conseil, 7, Cours de Rive à Genève.

## CARREAUX EN ASPHALTE COMPRIMÉ

fabriqués selon le Procédé Wyss universellement connu.

S'employant pour tous pavages intérieurs et extérieurs.

Seuls fournisseurs : **WYSS FILS & C<sup>ie</sup>, TRAVERS**, Tél. 92.302



## S. A. FABRIQUES DE MEUBLES

Horgen-Glaris à Horgen

Maison suisse la plus importante pour

### AMEUBLEMENT

de Salles de concert, théâtres, cinématographes, restaurants, cafés, salles à manger, vestibules, etc.

# Eternit

## Tuyaux



ETERNIT NIEDERURNEN

## Commune des Planches-Montreux

### Concours d'idées

de génie civil et d'urbanisme relatif à la suppression du passage à niveau des C. F. F. à Territet et aménagement des abords, ouvert entre les personnes de l'art établies en Suisse et celles de nationalité suisse résidant à l'étranger.

Les intéressés peuvent se procurer les documents nécessaires contre dépôt de **Fr. 20.** — à la Direction des Travaux, Hôtel de Ville des Planches-Montreux, dès le 20 septembre 1937. Cette somme sera restituée aux participants au concours en cas de remise d'un projet suffisant.

Délai pour le dépôt des projets : 15 décembre 1937.

Au nom de la Municipalité des Planches-Montreux :

Le Syndic :

Le Secrétaire :

ROBERT MARON.

LOUIS PACHE.

## Chauffage central

Installation de cuisines

### Armand PAHUD & C<sup>ie</sup>

**ROLLE**

Maison fondée en 1893

**R. Schmid-Jaisli**  
**Zofingue**  
Plaques-adresses  
Échantillons à disposition

**le Produit suisse**

**le plus réputé**

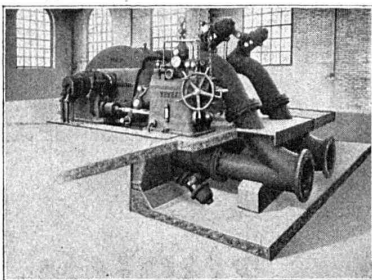


pour

# **l'assèchement parfait**

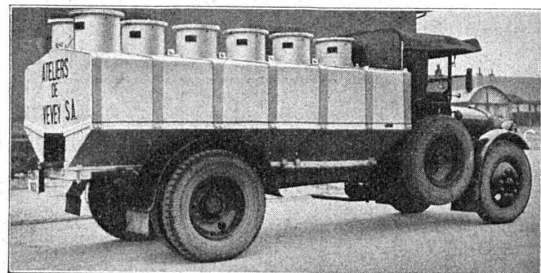
Gasp. WINKLER & Cie, Altstetten-Zurich

**Turbines hydrauliques.  
Ponts et charpentes métalliques.  
Chaudronnerie. Réservoirs.  
Appareils de levage et de transport.  
Installation de laiteries, fromageries, abattoirs.  
Appareils en acier inoxydable.  
Réservoirs pour la conservation de moûts de fruits  
sous pression d'acide carbonique.**



Turbine "Pelton", à 4 injecteurs.  
(Usine de Sernf-Niederenbach.)

**Tracteurs  
agricoles  
VEVEY -  
DIESEL**

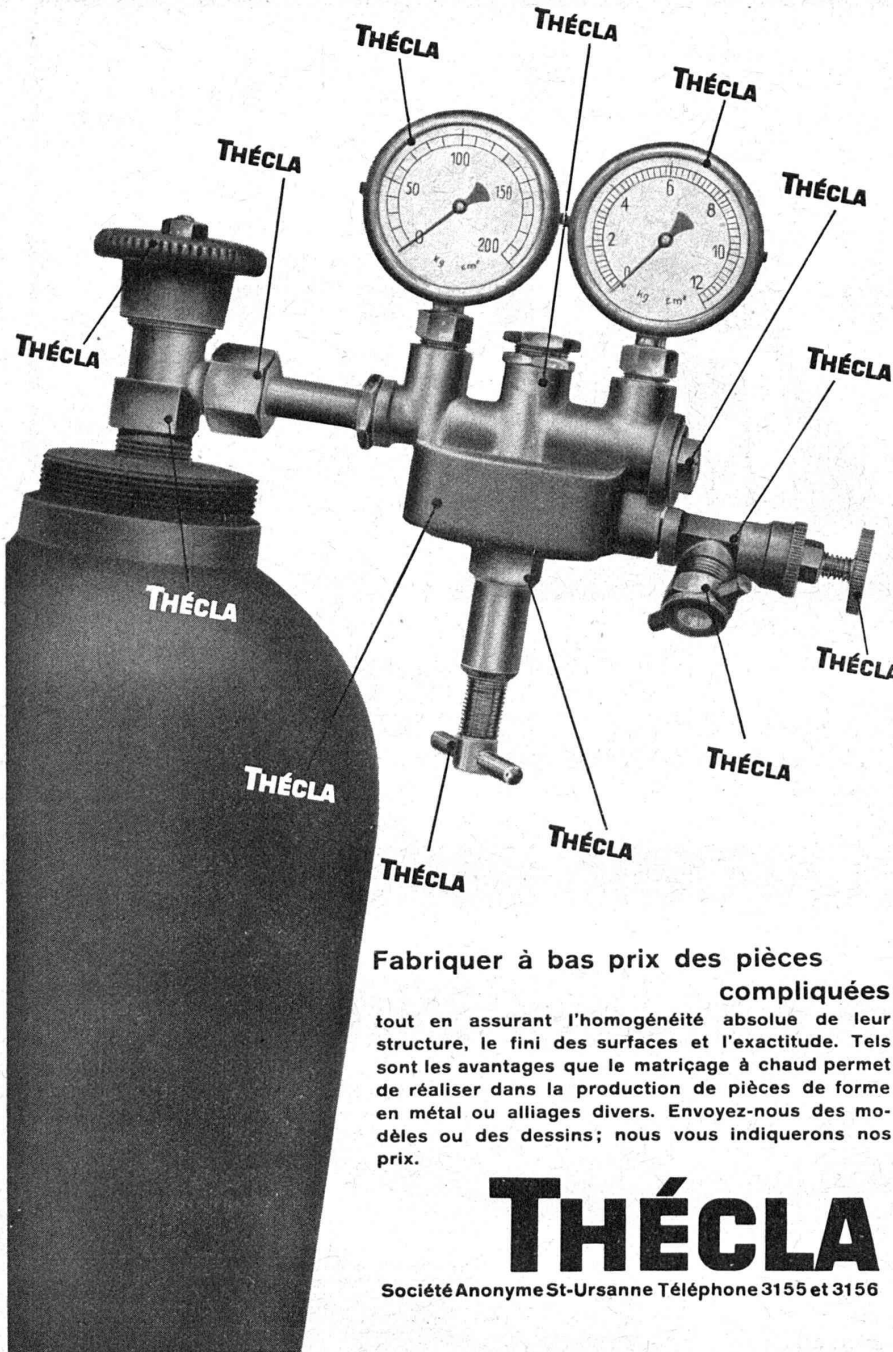


Tank à benzine.

# **Ateliers de Vevey**

Téléphone  
58.167/68

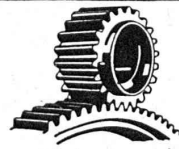
**Constructions mécaniques S. A.**



Fabriquer à bas prix des pièces compliquées tout en assurant l'homogénéité absolue de leur structure, le fini des surfaces et l'exactitude. Tels sont les avantages que le matriçage à chaud permet de réaliser dans la production de pièces de forme en métal ou alliages divers. Envoyez-nous des modèles ou des dessins; nous vous indiquerons nos prix.

# THÉCLA

Société Anonyme St-Ursanne Téléphone 3155 et 3156



**Fabrique d'Engrenages NETSTAL**  
 SAUTER, BACHMANN & Co  
 TÉLÉPHONE: NETSTAL 4.44  
 Fabrication d'engrenages pour tous usages  
 Spécialité: Engrenages coniques silencieux avec denture hélicoïdale

"Employez des **Chaines Galle** au lieu de courroies"



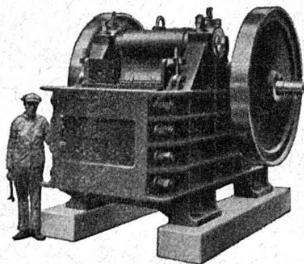
**Fabrique de Chaines Galle à Luzerne, S.A.**  
 Téléphone Nos 21.696 & 24.565

## Inventeurs

Consultez pour l'obtention et la mise en valeur de brevets en Suisse et à l'étranger la Maison PERU, HAG, Laupenstrasse 5 à Berne, spécialisée en la matière. Agences dans toutes les grandes villes. Demandez les prospectus

**La publicité seule vous fera connaître...**

## Concasseurs "CLUS" à grand rendement



Concasseurs à balanciers simple ou double. — Concasseurs giratoires primaire ou secondaire. — Broyeurs à sable. — Machines à trier et laver le sable et le gravier. — Laveuses et Trieurs à inondation d'eau. Cribles vibratoires.

Installations complètes pour la préparation du sable et du gravier, pour tous rendements et exigences.

Renseignements et devis sur demande.

### ROBERT AEBI & C<sup>IE</sup> S. A., ZURICH

Bureau technique — Fabrique de machines d'entreprises — Tél. 31.750 — Succursale à Zollikofen (Berne)