

Zeitschrift: Bulletin technique de la Suisse romande
Band: 65 (1939)
Heft: 10

Werbung

Nutzungsbedingungen

Die ETH-Bibliothek ist die Anbieterin der digitalisierten Zeitschriften. Sie besitzt keine Urheberrechte an den Zeitschriften und ist nicht verantwortlich für deren Inhalte. Die Rechte liegen in der Regel bei den Herausgebern beziehungsweise den externen Rechteinhabern. [Siehe Rechtliche Hinweise.](#)

Conditions d'utilisation

L'ETH Library est le fournisseur des revues numérisées. Elle ne détient aucun droit d'auteur sur les revues et n'est pas responsable de leur contenu. En règle générale, les droits sont détenus par les éditeurs ou les détenteurs de droits externes. [Voir Informations légales.](#)

Terms of use

The ETH Library is the provider of the digitised journals. It does not own any copyrights to the journals and is not responsible for their content. The rights usually lie with the publishers or the external rights holders. [See Legal notice.](#)

Download PDF: 22.01.2025

ETH-Bibliothek Zürich, E-Periodica, <https://www.e-periodica.ch>

Bulletin Technique

de la Suisse romande

Organe

de la Société suisse des ingénieurs et des architectes,
des Sociétés vaudoise et genevoise des ingénieurs et des architectes,
de l'Association des Anciens élèves de l'École d'ingénieurs de l'Université de Lausanne,
des Groupes romands des Anciens élèves de l'École polytechnique fédérale.

Un progrès dans la lutte contre la corrosion

Des essais approfondis ont permis de mettre au point un procédé grâce auquel il est possible de zinguer au feu également les filetages des raccords **+GF+**.

Les raccords **+GF+** sont zingués au feu de façon uniforme sur toute leur surface y compris les parties filetées restées nues jusqu'ici.

L'avantage principal du zingage au feu sur la galvanisation réside dans la plus grande épaisseur de la couche de zinc et dans sa combinaison avec le fer, sous forme d'alliage. Les filetages exposés jusqu'ici aux attaques de la rouille reçoivent désormais cette protection.

Nous sommes prêts à fournir tous les renseignements ultérieurs.

Société Anonyme des Aciéries
ci-devant Georges Fischer, Schaffhouse (Suisse)

CARREAUX EN ASPHALTE COMPRIMÉ

fabriqués selon le Procédé Wyss universellement connu.
S'employant pour tous pavages intérieurs et extérieurs.

Seuls fournisseurs: **WYSS FILS & C^{ie}, TRAVERS, Tél. 92.302**

BUREAU DE BREVETS D'INVENTION

IMER, DÉRIAZ & C^{ie}

Bureau fondé en 1877 par E. IMER-SCHNEIDER, Ingénieur-Conseil
14, Rue du Mont-Blanc GENEVE Téléphone No 26.139
Dépôt de brevets d'invention, marques de fabrique, modèles industriels
ERTISES, CONSULTATIONS

Le **TUYAU SUPERBETON**

est supérieur à tout produit analogue de la concurrence, au point de vue bon marché, solidité et uniformité de fabrication.

Caractéristiques principales :

- 1** **Fabrication très soignée** au moyen de machines de haute précision et d'une mécanisation complète de la production. Emploi de matériaux de toute première qualité.
- 2** **Armatures** en acier doux, **centrées exactement** sur des tambours de fer et soudées à l'arc électrique, d'une **rigidité parfaite** en tous sens, maintenues en **position exacte** dans le béton par un dispositif spécial.
- 3** Béton soumis à l'action de la **force centrifuge très intensive** et à des **vibrations de haute fréquence**, l'air, l'eau en excès ainsi que toute impureté étant chassés au cours de la fabrication.
- 4** **Densité et homogénéité incomparables** du Superbéton. Liaison intime entre béton et armature, la formation de rouille étant définitivement écartée, de là, **haute résistance** à la traction et à la flexion, **étanchéité parfaite**, résistance aux influences dynamiques.
- 5** **Protection contre les corrosions**, grâce à la couche interne de ciment enrichi de silice, épaisse de 3 à 7 millimètres. Haute **résistance à l'abrasion**, **coefficient de frottement fort minime**, la surface interne du tuyau étant parfaitement lisse.
- 6** Traitement ultérieur soigné, les tuyaux étant soumis à des arrosages constants dans l'usine et au dépôt.
- 7** Emboîtement double à cloche breveté, centrifugé au tuyau même, **joint élastique** d'une **étanchéité absolue**.
- 8** Grâce à tous ces avantages, la pose des tuyaux Superbéton s'effectue avec facilité et, conséquemment, au prix le plus réduit.

S. A. HUNZIKER & C^{IE}, ZURICH
Usines : OLTEN et BRUGG

Représentants pour les cantons de Genève, Vaud et Neuchâtel :

HIRSCHY & Cie, S. A., 50, rue de Lausanne, **GENÈVE**. Tél. 267 76 - 267 77

Représentant pour le canton du Valais :

R. PELLANDA, Bureau technique, **SIERRE** (Valais). Tél. 5 10 99.

Amand BRAUN, succ. de A. Ritter Ingénieur-Conseil, à BALE

Offres d'exploitation de brevets d'invention

Les titulaires des brevets d'invention :

- N° 115356 du 22 avril 1925, relatif à un « Procédé perfectionné pour la production du fer à partir de ses minerais » ;
N° 135558 du 30 avril 1928, relatif à un « Moteur à combustion interne à deux temps » ;
N° 197642 du 29 mai 1936, relatif à un « Procédé pour la fabrication de plaques d'accumulateur, plaque d'accumulateur fabriquée d'après ce procédé et dispositif pour la mise en œuvre de ce procédé » ;
N° 154532 du 12 novembre 1930, relatif à un « Appareil séparateur de feuilles notamment pour imprimeuses » ;
N° 169063 du 14 mars 1933, relatif à un « Distributeur de feuilles pour machines à imprimer » ;
N° 188902 du 27 février 1936, relatif à un « Appareil d'alimentation en feuilles d'une presse à imprimer » ;
N° 189885 du 27 février 1936, relatif à un « Robinet pneumatique pour mécanismes d'alimentation en feuilles » ;
N° 192590 du 23 novembre 1936, relatif à un « Appareil pour le moulage d'une planche d'impression » ;
N° 193937 du 4 février 1937, relatif à un « Procédé pour refroidir une planche d'impression stéréotype courbe et dispositif pour la mise en œuvre de ce procédé » ;
N° 194469 du 4 février 1937, relatif à un « Mécanisme receveur de feuilles pour machines à imprimer » ;
N° 183747 du 25 mars 1935, relatif à un « Procédé et dispositif pour la vulcanisation des câbles électriques » ;

désirent vendre ces brevets, en concéder des licences d'exploitation ou recevoir toutes autres propositions visant à la mise en œuvre de ces inventions en Suisse.

Pour tous renseignements, s'adresser à M. **Amand Braun**, succ. de A. Ritter, Ing.-Conseil, Rümelinbachweg, 10, Bâle.

Brown Boveri

présente à l'

Exposition Nationale

Dans le groupe "**Electricité**" : La transmission par courant continu de 500 kW,
50 kV entre Wettingen et Zurich à l'aide de mutateurs.
Un disjoncteur pneumatique ultra-rapide de 220 kV.
Un Frigibloc, d'une puissance frigorifique de 330 000 Cal.

Dans le groupe "**Fers, métaux, machines**" : Un générateur à vapeur Velox en montage.

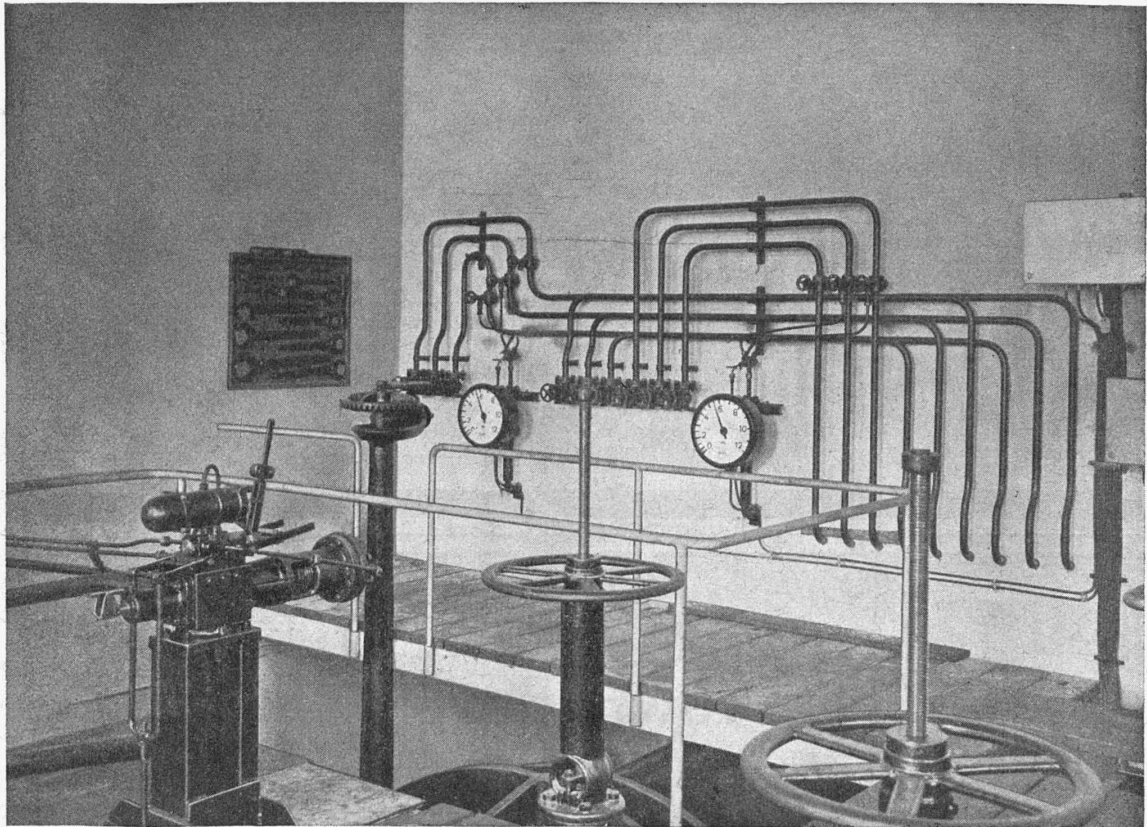
Dans le groupe "**Communications et transports**" : Une locomotive Diesel-électrique de
1200 Ch. - Une rame automotrice double. - Un trolleybus.

Sté An. Brown, Boveri & Cie, Baden

Bureaux techniques : Baden, Bâle, Berne, Lausanne.



Dispositifs de sûreté pour conduites forcées



Chambre d'appareils avec indicateurs de débit pour la protection en cas de rupture des conduites forcées de l'Usine hydroélectrique de l'Etzel.

Les dispositifs de sûreté Siemens ont été également prévus dans l'Usine de l'Etzel contre le danger d'une rupture des conduites forcées. En cas de danger, la conduite forcée est bloquée immédiatement et automatiquement.

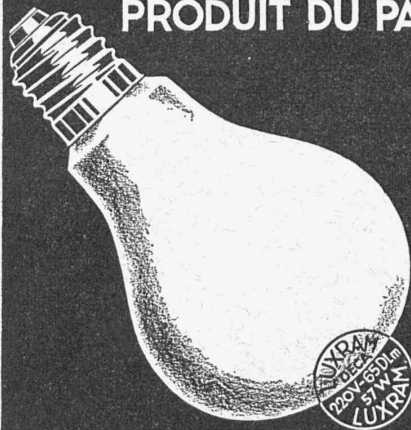
Une enquête du Secrétariat général de l'ASE auprès des usines hydroélectriques a prouvé que les ruptures des conduites forcées sont plus fréquentes qu'on se l'imagine en général. Demandez-nous un devis pour vos installations.

S. A. DES PRODUITS ELECTROTECHNIQUES SIEMENS

Département SIEMENS & HALSKE

LÖWENSTRASSE 35 — ZÜRICH

PRODUIT DU PAYS.



LUXRAM *Deca*

dépolie intérieurement.
La nouvelle lampe du plus haut rendement
économique.

Avec estampille de garantie

S.A. LUMIÈRE
GOLDAU.

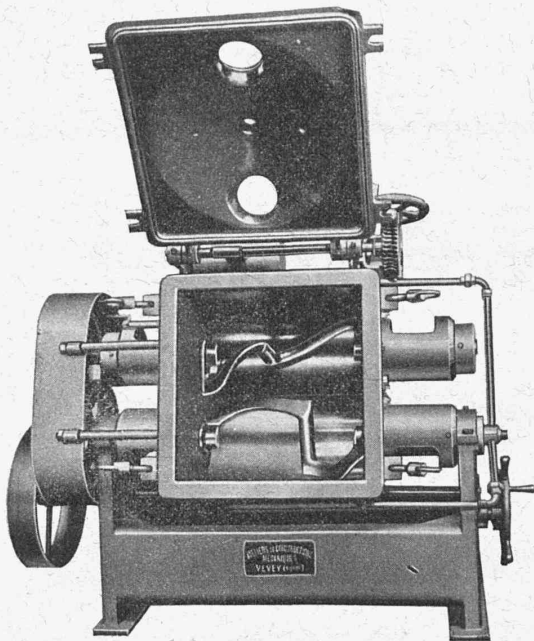
LA BANQUE CANTONALE VAUDOISE à LAUSANNE

25 AGENCES ET 3 SOUS-AGENCES DANS LE CANTON

AGENCE A LAUSANNE : PLACE BEL-AIR

met ses services à la disposition de
MM. les industriels, commerçants et particuliers.

TOUTES OPERATIONS DE BANQUE AUX MEILLEURES CONDITIONS



Pétrin, à vide, en acier inoxydable.

Ateliers de Constructions Mécaniques de Vevey S. A.

TURBINES HYDRAULIQUES

Ponts et
charpentes métalliques.

Chaudronnerie. - Réservoirs.

Appareils de levage et de
transport.

Installation de laiteries,
fromageries, abattoirs.

Appareils en acier inoxydable.

Tracteurs agricoles VEVEY - DIESEL

Vannes - Barrages.

Appareils pour voies ferrées.

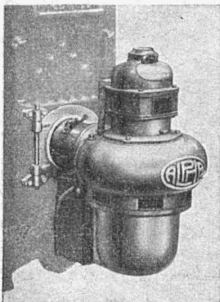
Téléphone
5 31 67 / 68

LE CHAUFFAGE AUTOMATIQUE AU MAZOUT

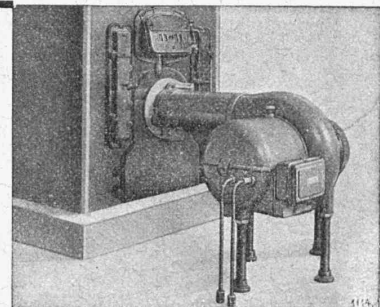
Cuenod

Tous systèmes de brûleurs.
Toutes applications.
Toutes installations.
Toutes qualités d'huiles.

N° I - II - III



« ALPHA-CUENOD »



« GAMMA - CUENOD »

Consultez-nous • Ateliers H. CUENOD S. A. Châtelaine - GENÈVE • Consultez-nous



LOSINGER & CIE

LAUSANNE, VEVEY, GENÈVE, SION
Travaux hydrauliques

PIEUX en BÉTON

Systeme EXPRESS

Systeme FROTÉ

Reprises

en sous-œuvre



Fabrique de fils et câbles électriques S. A.

WILDEGG

Fils, câbles et cordons

suivant les normes de l'A. S. E.

Câbles flexibles

pour moteurs transportables.

Fils sous soie, coton et émaillés.

Tréfileries



Deux secondes et deux métaux.
Il suffit de deux secondes pour la fabrication de cette pièce de vaporisateur en deux métaux, le tuyau de laiton étant fixé dans le corps d'aluminium. Seul procédé rationnel: le moulage sous pression.

INJECTA

S. A. Fonderies sous pression et Fabrique d'appareils
Teufenthal (Argovie) Tél. 8242



RITTMAYER

ATELIER DE CONSTRUCTION DE MATÉRIEL POUR LE SERVICE DES EAUX

Téléindicateurs de niveau d'eau pour distributions d'eau et centrales hydro-électriques;

Télécommandes automatiques ou manuelles de pompes, turbines, vannes, clapets, vannes de barrage, etc. Dispositifs de protection pour pompes; Conjoncteurs limnimètres;

Télécommandes pour réserves d'incendie;

Limnigraphes; Limnimètres à transmission téléphonique. Toutes constructions spéciales s'y rapportant.

F. RITTMAYER S. A. ZOUG

Maison fondée en 1904