

**Zeitschrift:** Bulletin technique de la Suisse romande  
**Band:** 65 (1939)  
**Heft:** 12

## **Werbung**

### **Nutzungsbedingungen**

Die ETH-Bibliothek ist die Anbieterin der digitalisierten Zeitschriften. Sie besitzt keine Urheberrechte an den Zeitschriften und ist nicht verantwortlich für deren Inhalte. Die Rechte liegen in der Regel bei den Herausgebern beziehungsweise den externen Rechteinhabern. [Siehe Rechtliche Hinweise.](#)

### **Conditions d'utilisation**

L'ETH Library est le fournisseur des revues numérisées. Elle ne détient aucun droit d'auteur sur les revues et n'est pas responsable de leur contenu. En règle générale, les droits sont détenus par les éditeurs ou les détenteurs de droits externes. [Voir Informations légales.](#)

### **Terms of use**

The ETH Library is the provider of the digitised journals. It does not own any copyrights to the journals and is not responsible for their content. The rights usually lie with the publishers or the external rights holders. [See Legal notice.](#)

**Download PDF:** 22.01.2025

**ETH-Bibliothek Zürich, E-Periodica, <https://www.e-periodica.ch>**

# Bulletin Technique

de la Suisse romande

Organe

de la Société suisse des ingénieurs et des architectes,  
des Sociétés vaudoise et genevoise des ingénieurs et des architectes,  
de l'Association des Anciens élèves de l'Ecole d'ingénieurs de l'Université de Lausanne,  
des Groupes romands des Anciens élèves de l'Ecole polytechnique fédérale.

**SPÄLTI FILS & C<sup>ie</sup>**

**VEVEY**

**Rue des Chenevières, 11**

Téléphone 51.942

**MAISON PRINCIPALE à ZURICH 5**

Téléphone 36.623

**Nous fabriquons :**

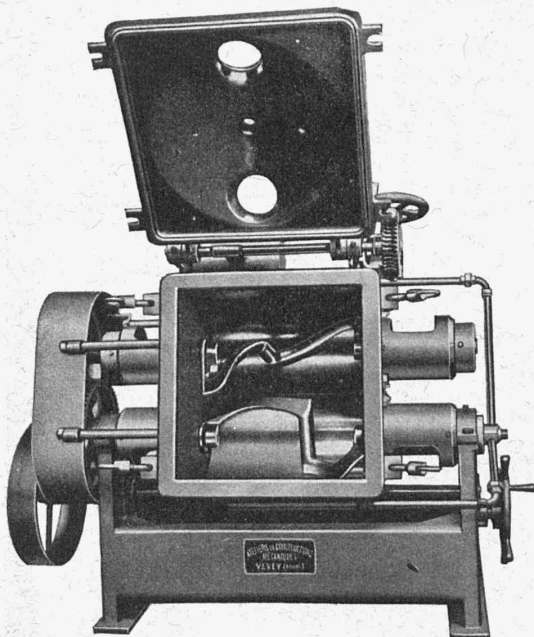
Moteurs électriques spéciaux,  
Transformateurs,

Coffrets de manœuvre,

Batteries de coffrets de manœuvre,

Régulateurs de tension automatiques

« NIVO »



Pétrin, à vide, en acier inoxydable.

**Ateliers de Constructions  
Mécaniques de Vevey S. A.**

**TURBINES HYDRAULIQUES**

Ponts et  
charpentes métalliques.

Chaudronnerie. - Réservoirs.

Appareils de levage et de  
transport.

Installation de laiteries,  
fromageries, abattoirs.

Appareils en acier inoxydable.

**Tracteurs agricoles VEVEY - DIESEL**

Vannes - Barrages.

Appareils pour voies ferrées.

Téléphone  
5 31 67 / 68

**“ La publicité seule vous fera connaître ”**

# Le **TUYAU SUPERBETON**

**est supérieur à tout produit analogue de la concurrence, au point de vue bon marché, solidité et uniformité de fabrication.**

## *Caractéristiques principales :*

- 1** **Fabrication très soignée** au moyen de machines de haute précision et d'une mécanisation complète de la production. Emploi de matériaux de toute première qualité.
- 2** **Armatures** en acier doux, **centrées exactement** sur des tambours de fer et soudées à l'arc électrique, d'une **rigidité parfaite** en tous sens, maintenues en **position exacte** dans le béton par un dispositif spécial.
- 3** Béton soumis à l'action de la **force centrifuge très intensive** et à des **vibrations de haute fréquence**, l'air, l'eau en excès ainsi que toute impureté étant chassés au cours de la fabrication.
- 4** **Densité et homogénéité incomparables** du Superbéton. Liaison intime entre béton et armature, la formation de rouille étant définitivement écartée, de là, **haute résistance** à la traction et à la flexion, **étanchéité parfaite**, résistance aux influences dynamiques.
- 5** **Protection contre les corrosions**, grâce à la couche interne de ciment enrichi de silice, épaisse de 3 à 7 millimètres. Haute **résistance à l'abrasion**, **coefficient de frottement fort minime**, la surface interne du tuyau étant parfaitement lisse.
- 6** Traitement ultérieur soigné, les tuyaux étant soumis à des arrosages constants dans l'usine et au dépôt.
- 7** Emboîtement double à cloche breveté, centrifugé au tuyau même, **joint élastique** d'une **étanchéité absolue**.
- 8** Grâce à tous ces avantages, la pose des tuyaux Superbéton s'effectue avec facilité et, conséquemment, au prix le plus réduit.

**S. A. HUNZIKER & C<sup>IE</sup>, ZURICH**  
**Usines : OLTEN et BRUGG**

Représentants pour les cantons de Genève, Vaud et Neuchâtel :

**HIRSCHY & Cie, S. A.**, 50, rue de Lausanne, **GENÈVE**. Tél. 2 67 76 - 2 67 77

Représentant pour le canton du Valais :

**R. PELLANDA**, Bureau technique, **SIERRE** (Valais). Tél. 5 10 99.



# Pilotages

**LOSINGER & CIE**  
LAUSANNE, VEVEY, GENÈVE, SION  
Travaux hydrauliques

**PIEUX en BÉTON**

**Système EXPRESS**

**Système FROTÉ**

**Reprises**

**en sous-œuvre**




## ZEHNDER

**un radiateur plus efficace**

Amélioration du rendement jusqu'à 20%. Pression de sûreté 70 at. Acier-cuivre. Livrables toutes hauteurs de 30-280 cm.  
Demandez notre prospectus illustré et détaillé.




**ZEHNDER FRÈRES**  
Fabrique de radiateurs, GRÄNICHEN près Aarau

*Il n'y a pas de doute: cette  
netteté a été obtenue avec  
un crayon*

## CASTELL

*qui donne des calques prêts  
à la reproduction*



*Le directeur aime*  
ces dessins précis et clairs. Les copies par procédé Ozalid sont d'une netteté absolue. Le travail est accéléré et la précision assurée. Un résultat des crayons

### AW FABER CASTELL

Aujourd'hui on établit directement des calques prêts à la reproduction. Presque 90% de la totalité des dessins techniques devant être reproduits sont des dessins au crayon. La saturation en graphite des mines CASTELL due au broyage Microlette (brevet allemand DRP) donne des traits nets et opaques, qui permettent des reproductions claires et précises. L'échelle des duretés CASTELL a été adaptée exactement aux besoins de toutes les professions techniques. Exigez le prospectus 1/132 de votre fournisseur.

CASTELL No. 9000  
la pièce... Fr. —.50  
la douzaine Frs 5.—

### AW FABER CASTELL

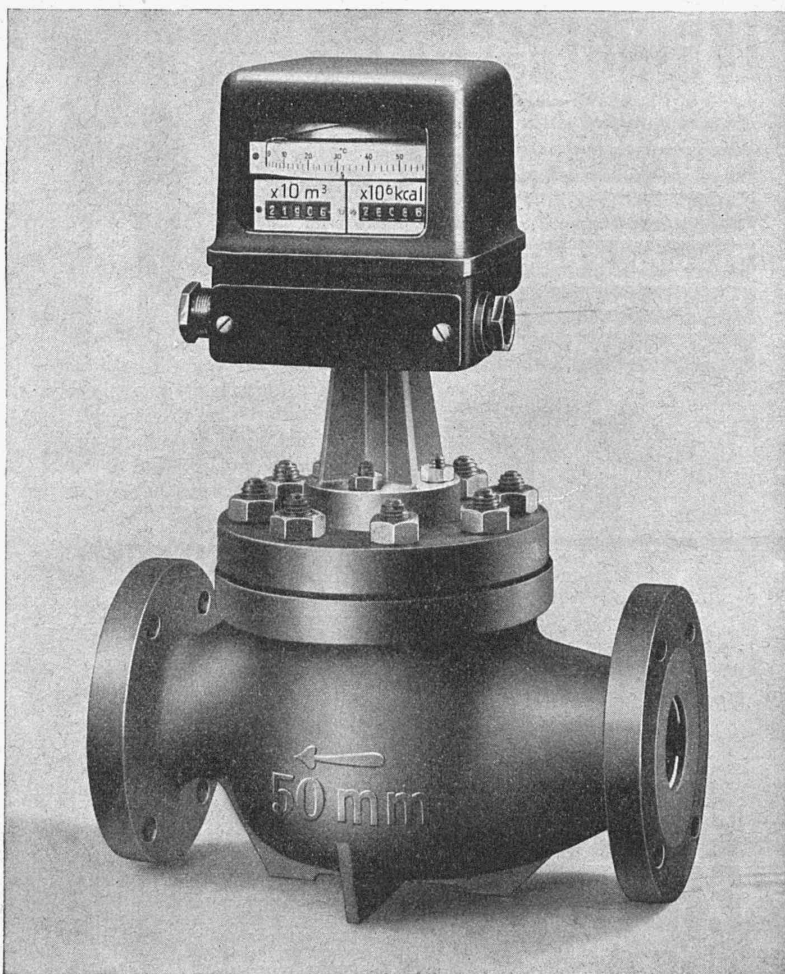
a fait ses preuves dans le monde entier et a été reconnu d'une qualité incomparable.





## COMPTEURS DE CALORIES

pour la mesure de la consommation de chaleur d'installations de chauffage à eau chaude.



Lecture directe de la consommation de chaleur en kilo-calories. Indication simultanée de la quantité d'eau et de la différence de température. Pas de source de courant auxiliaire. Emploi de compteurs d'eau à accouplement magnétique. Mesure de la différence de température à l'aide de couples thermoélectriques en connexion très simple.

*Demandez notre prospectus SH. 5094 b.*

S. A. DES PRODUITS ELECTROTECHNIQUES SIEMENS

Dép. SIEMENS & HALSKE

ZURICH, LOWENSTR. 35 — LAUSANNE, PL. DE LA GARE, 12