

**Zeitschrift:** Bulletin technique de la Suisse romande  
**Band:** 65 (1939)  
**Heft:** 1

## Werbung

### Nutzungsbedingungen

Die ETH-Bibliothek ist die Anbieterin der digitalisierten Zeitschriften. Sie besitzt keine Urheberrechte an den Zeitschriften und ist nicht verantwortlich für deren Inhalte. Die Rechte liegen in der Regel bei den Herausgebern beziehungsweise den externen Rechteinhabern. [Siehe Rechtliche Hinweise.](#)

### Conditions d'utilisation

L'ETH Library est le fournisseur des revues numérisées. Elle ne détient aucun droit d'auteur sur les revues et n'est pas responsable de leur contenu. En règle générale, les droits sont détenus par les éditeurs ou les détenteurs de droits externes. [Voir Informations légales.](#)

### Terms of use

The ETH Library is the provider of the digitised journals. It does not own any copyrights to the journals and is not responsible for their content. The rights usually lie with the publishers or the external rights holders. [See Legal notice.](#)

**Download PDF:** 22.01.2025

**ETH-Bibliothek Zürich, E-Periodica, <https://www.e-periodica.ch>**



Les matériaux pour chauffage central ZENT: chaudières et radiateurs, ont la préférence de tous ceux qui désirent profiter des dernières données de la science et des expériences pratiques les plus convaincantes.

**ZENT S.A. BERNE, OSTERMUNDIGEN**

## CARREAUX EN ASPHALTE COMPRIMÉ

fabriqués selon le Procédé Wyss universellement connu.  
S'employant pour tous pavages intérieurs et extérieurs.

Seuls fournisseurs: **WYSS FILS & C<sup>ie</sup>, TRAVERS, Tél. 92.302**

## OFFRES D'EXPLOITATION DE BREVETS D'INVENTION IMER, DÉRIAZ & C<sup>ie</sup> CONSEILS EN PROPRIÉTÉ INDUSTRIELLE = MAISON FONDÉE EN 1877 = GENEVE

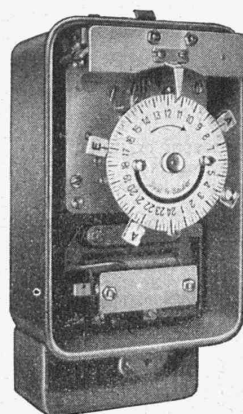
Les propriétaires des brevets suisses suivants désirent entrer en relation avec des fabricants suisses, en vue de la fabrication des articles brevetés, et seraient disposés à céder des licences d'exploitation ou à vendre leurs brevets.

- N° 177.296 du 26 décembre 1933, pour: Mitrailieuse.
- N° 176.667 du 26 décembre 1933, pour: Mitrailieuse.
- N° 180.075 vom 3. Dezember 1934, für: Rollfilmkamera mit einem abnehmbaren, die Filmauf- und Abwickelspule, enthaltenden Rückenteil.
- N° 178.682 du 29 mai 1934, pour: Capsule de bouchage pour bouteilles et autres récipients dont le goulot comporte un bourrelet et un pas de vis.
- N° 182.749 du 25 janvier 1935, pour: Dispositif de prise de vues cinématographiques en couleurs naturelles.
- N° 141.302 du 41 mars 1929, pour: Appareil, ustensile ou autre objet résistant aux acides et autres agents chimiques, destiné en particulier à être employé dans des installations chimiques. (Des licences seulement seraient cédées.)
- N° 136.210 vom 22. Dezember 1928, für: Verfahren zur Herstellung von Betonbauten und Anlage zur Ausführung des Verfahrens.
- N° 172.544 vom 26 Januar 1934, für: Untergestell für Kraftfahrzeuge.
- N° 146.350 vom 17. Februar 1930, für: Einspritz-Brennkraftmaschine.

Prrière d'adresser les offres ou propositions à MM. Imer, Dériaz & C<sup>ie</sup>, 14, rue du Mont-Blanc, à Genève, qui les transmettront à qui de droit.

**La publicité seule  
vous fera connaître!!!**

Interrupteurs horaires, Interrupteurs à distance  
Allumeurs-extincteurs pour cages d'escaliers  
Equipements de commande



Horloges à contacts  
pour tous les programmes de commutation,

Thermostats,  
Régulateurs de pression,

Vannes motorisées,  
Vannes motorisées à position de fermeture réglable et Vannes à papillon motorisées.

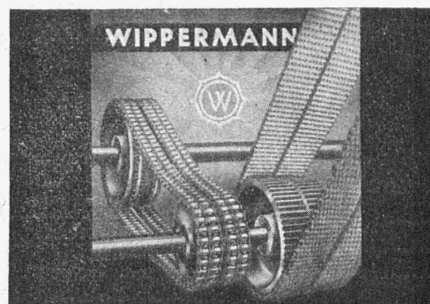
Appareils automatiques de commande pour installations de chauffage, de ventilation, de conditionnement d'air, installations frigorifiques.

Demandez nos catalogues.

# SAUTER

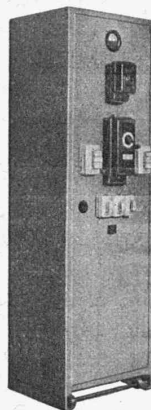
Fabrique d'Appareils Electriques  
**FR. SAUTER S.A. à Bâle**

Bureau technique de Genève, rue Diday, 12.



Demandez offres chez:

**WILH. PLÜSS, Brandschenkestrasse 20 ZÜRICH 1**



## Redresseurs

à valves cathodiques  
construits selon licence  
Philips ou  
à éléments en sélénium  
pour toute application.

Demandez la documentation à

**Rauscher & Stöcklin S. A. Sissach**

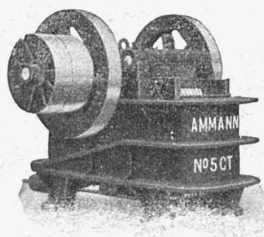
Fabrique d'appareils électriques et de transformateurs

# U. Ammann S. A., Langenthal

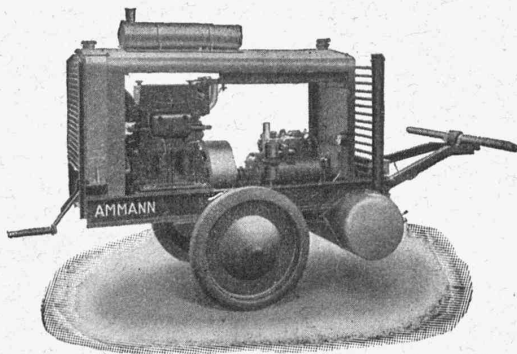
Téléphone No 6 11 02

construisent tout pour

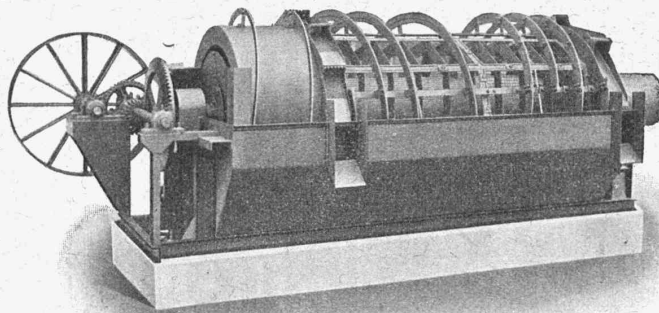
**LES ROUTES, LA VOIRIE,  
L'ENTREPRISE, LES CARRIÈRES,  
LES GRAVIÈRES**



Concasseur nouveau,  
modèle  
avec roulements.  
Grand débit.  
Marche économique.



Moto-compresseur Diesel A. W. 20 léger.



La machine idéale pour lavage impeccable et triage parfait.

**Compresseur d'air - Outillage pneumatique**

**Amand BRAUN, succ. de A. Ritter**  
Ingénieur-Conseil, à BALE

## Offres d'exploitation de brevets d'invention

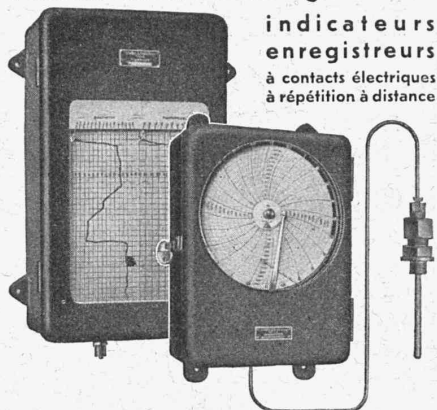
Les titulaires des brevets d'invention :

- N° 187560 du 15 novembre 1935, relatif à un « Procédé pour la fabrication d'une cartouche d'emballage contenant des corps circulaires ayant des diamètres égaux » ;
- N° 118322 du 30 janvier 1926, relatif à un « Élément redresseur de courants alternatifs et procédé pour sa fabrication » ;
- N° 164692 du 13 janvier 1933, relatif à un « Appareil producteur de sons » ;
- N° 118127 du 16 janvier 1926, relatif à un « Frein mécano-pneumatique » ;
- N° 138134 du 21 janvier 1929, relatif à un « Procédé pour l'établissement d'une connexion électrique conductrice entre une couche d'un composé métallique et un conducteur » ;
- N° 166099 du 31 décembre 1931, relatif à une « Machine pour revêtir la surface externe de tuyaux métalliques d'un mélange de substances fibreuses et de ciments hydrauliques » ;
- N° 152277 du 19 décembre 1930, relatif à un « Appareil cinématographique » ;
- N° 159566 du 2 mars 1931, relatif à un « Extenseur, utilisable notamment comme amortisseur pour les trains d'atterrissage d'avions, et procédé et dispositif pour la fabrication de cet extenseur » ;
- N° 182361 du 3 septembre 1934, relatif à un « Métier à tisser avec battant portant un peigne » ;
- N° 181035 du 3 septembre 1934, relatif à un « Dispositif de transmission mécanique » ;
- N° 182362 du 3 septembre 1934, relatif à un « Métier à tisser » ;

désirent vendre ces brevets, en concéder des licences d'exploitation ou recevoir toutes autres propositions visant à la mise en œuvre de ces brevets suisses.

Pour tous renseignements, s'adresser à M. **Amand Braun**, succ. de A. Ritter, Ing.-Conseil, Rümelinbachweg, 40, Bâle.

### Manomètres enregistreurs Thermomètres enregistreurs



indicateurs  
enregistreurs  
à contacts électriques  
à répétition à distance

**Contrôle, Indication et Enregistrement**  
par thermomètres à dilatation de mercure, thermo-couples  
et thermomètres à résistance  
manomètres et débitmètres  
indicateurs de niveaux, hygromètres  
tachymètres, compteurs totalisateurs, dynamomètres

**Manometer A-G.**  
Zürich-Oerlikon Andreasstr. 9

## TOURS AUTOMATIQUES ET SEMI-AUTOMATIQUES

pour le décolletage, l'horlogerie,  
matières plastiques et mécanique  
de précision.

**Tours révoluer et à reproducteur,**  
passage de barre 16, 30, 40  
et 60 mm.

## TOUS LES TOURS DE REPRISES

MACHINES POUR LA  
FABRICATION DE  
FERMETURES ÉCLAIR

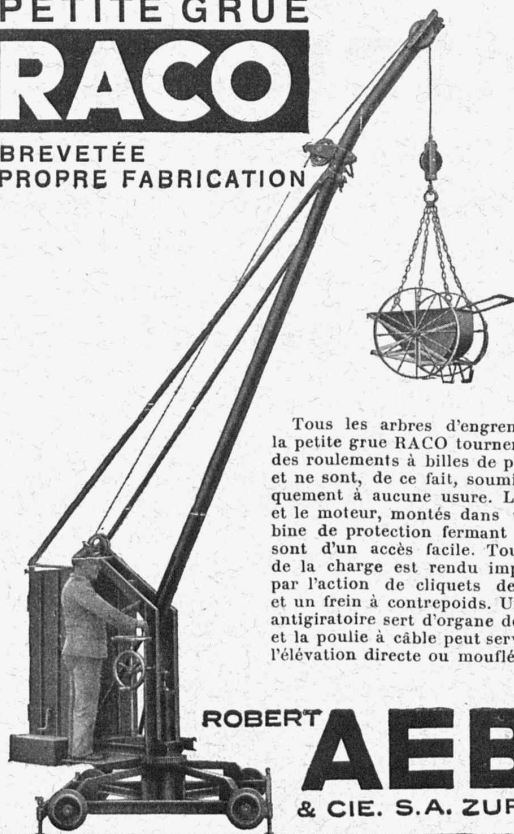
*PRIX AVANTAGEUX*

## Société "LA PRÉCISION PARFAITE"

Steinentorberg 2,  
**B A L E**

## PETITE GRUE RACO

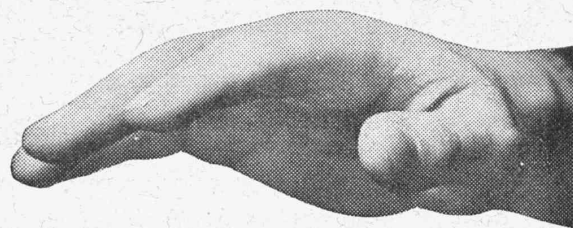
BREVETÉE  
PROPRE FABRICATION



Tous les arbres d'engrenage de la petite grue RACO tournent dans des roulements à billes de précision et ne sont, de ce fait, soumis pratiquement à aucune usure. Le treuil et le moteur, montés dans une cabine de protection fermant à clef, sont d'un accès facile. Tout recul de la charge est rendu impossible par l'action de cliquets de sûreté et un frein à contrepoids. Un câble antigiratoire sert d'organe de levage et la poulie à câble peut servir pour l'élévation directe ou mouflée.

ROBERT  
**AEBI**  
& CIE. S.A. ZURICH

TÉLÉPHONE 31.750 / MAISON FONDÉE EN 1881  
SUCCURSALE A ZOLLIKOFEN-BERNE

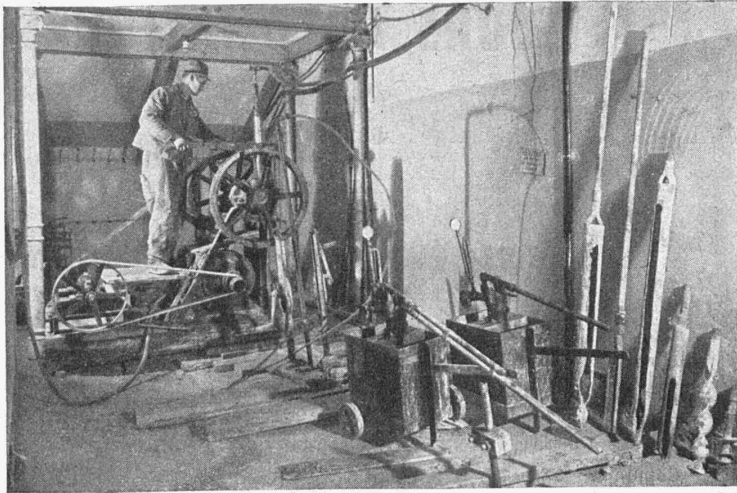


Nos assurances Accidents,  
Responsabilité civile et Vie  
vous accordent protection  
et pleine sécurité à des con-  
ditions très avantageuses.

Demandez nos prospectus.

## "Winterthour"

Société Suisse d'Assurance contre  
les Accidents à Winterthour.  
Société d'Assurance sur la Vie.



TONHALLE ZURICH

Consolidation des fondations avec des injections de ciment et des injections chimiques.

**TRAVAUX HYDRAULIQUES S.A.**  
**BERNE** Christoffelgasse 2

Injections de ciment

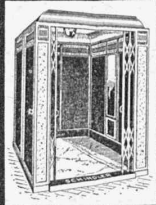
Injections chimiques

selon le procédé du D<sup>r</sup> Joosten  
(⊕ Brevet N° 133738)

Injections de Shellperm

(⊕ Brevet N° 183616 et autres inscriptions)

**ASCENSEURS ET MOTEURS**



**SCHINDLER**  
FONCTIONNEMENT  
**SILENCIEUX**

REPRÉSENTANT POUR  
LA SUISSE ROMANDE:

**V. HAUBRUGE, INGÉNIEUR**  
CH. DE LA BATELIÈRE, LAUSANNE TÉL. 22946

8022



**S. A. FABRIQUES DE MEUBLES**  
Horgen-Glaris à Horgen

*Maison suisse la plus importante pour*

**AMEUBLEMENT**

de Salles de concert, théâtres, cinémathèques,  
restaurants, cafés, salles à manger,  
vestibules, etc.

**CHARLES MAIER & C<sup>IE</sup>**

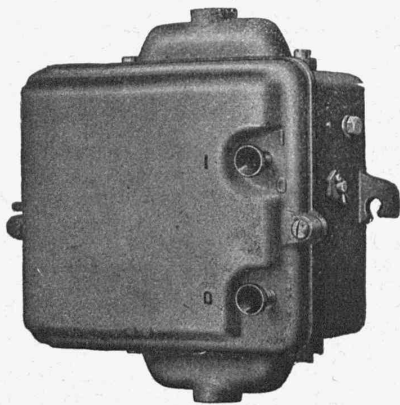
**FABRIQUE D'APPAREILS ÉLECTRIQUES - SCHAFFHOUSE**

**16, Place St-François**

Bureau de **LAUSANNE**

Téléphone 27.222

**Coffrets de protection**  
avec 3 relais thermiques.



**DISJONCTEURS D'INSTALLATION**

de 2 à 25 ampères  
remplaçant les coupe-circuits.

**Installations blindées**

**POUR FORCE - LUMIÈRE - CHAUFFAGE**

**APPAREILLAGE POUR HAUTE ET BASSE TENSION**



**ATELIER DE CONSTRUCTION DE MATÉRIEL POUR LE SERVICE DES EAUX**

Téléindicateurs de niveau d'eau pour distributions d'eau et centrales hydro-électriques ;  
Télécommandes automatiques ou manuelles de pompes, turbines, vannes, clapets, vannes de barrage, etc. Dispositifs de protection pour pompes ; Conjoncteurs limnimètres ;  
Télécommandes pour réserves d'incendie ;  
Limnigraphes ; Limnimètres à transmission téléphonique. Toutes constructions spéciales s'y rapportant.

**F. RITTMAYER S.A.**  
**ZOUG**  
Maison fondée en 1904

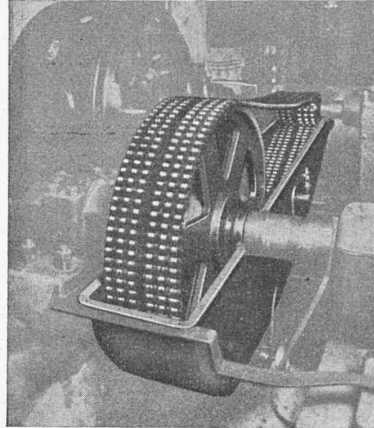


**CARBORUNDUM**  
meules pour Widia, fonte et pierres

**ÉLECTRITE**  
meules pour outils, fers, meulage de précision

Grand stock

**Werner Gürtler, Winterthour**  
Téléphone 2 68 14



**COMMANDE RENOLD**

machine à vapeur-génératrice  
150 CV,  
200/1000 t. p. m.

**Econome, sûre, durable, compacité, silence**

**W. Emil KUNZ**  
Gotthardstr. 21,  
**ZURICH** Tél. 52.910

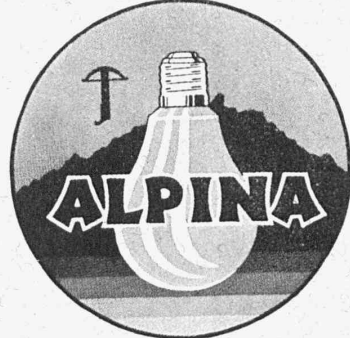


**ACBAR**  
la commande individuelle moderne pour machines de tous genres

éprouvée de longue date dans des milliers d'entreprises industrielles de toutes branches.

Rapports de démultiplication jusqu'à 100 000 : 1. Construction axiale, fonctionnent silencieux, ne demandant aucun entretien.

Engrenages **ACBAR** et Constructions mécaniques  
**Fridolin Michel-Dietelm & Co., UERIKON-ZURICH**



**ALPINA DECALUMEN**

**Astron A. G. / S. A. Kriens**

*Protection du moteur!  
Sécurité de l'installation!*

assurée par  
**L'AUTOMATE STOTZ**

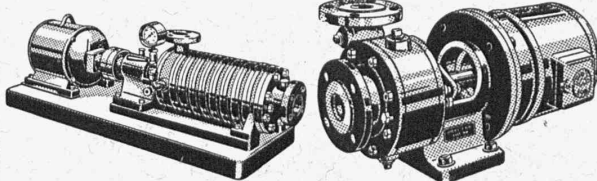


Livré en exécution uni, bi et tripolaire de 0,1 à 35 amp.

Demandez le tarif explicatif 8002 f à la  
Représentation générale STOTZ-KONTAKT

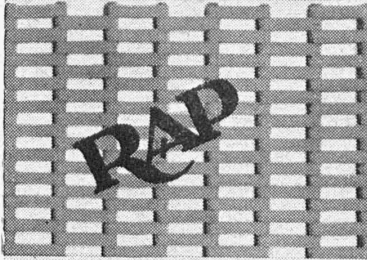
**A. W. WIDMER, ZURICH 1, Nüscherstr. 44. - Tél. 52.995**

**POMPES "MULLER"**  
**A HAUTE PRESSION - A BASSE PRESSION**  
Pompes à hélice. - Pompes auto-aspirante, etc.



**MULLER & C<sup>IE</sup> S.A., BRUGG** Dépt. Pompes  
Téléph. 4 13 31

**Le TAPIS RAP**



**INUSABLE**  
TRÈS PRATIQUE

Pour { Devant de portes  
Corridors  
Salle de bains  
Autos, etc.

se fait en toutes dimensions

**RÉCUPÉRATION DES DÉCHETS S.A.**  
Clos de la Fonderie  
**CAROUGE -- Genève** Téléphone 4 19 46

# de Roll

## Usine de Choindex

Tuyaux et raccords en fonte pour canalisations d'eau et de gaz.

Tuyaux normaux à emboîtement et à brides.

Tuyaux en fonte centrifugée.

Tuyaux à emboîtement à vis.

Tuyaux pour hautes pressions, jusqu'à 60 Atm. de pression de service.

Socles en fonte pour poteaux en bois.

Siège central à Gerlafingen (Canton de Soleure)

## Société des Usines de Louis de Roll

Usines à Gerlafingen, Klus, Choindex, Rondez, Berne, Olten

## Usine de Berne

Appareils de levage de tous genres.

Dragues à câbles pour l'extraction de gravier et de sable.

Matériel de chemins de fer: Branchements, Croisements,

Chariots transbordeurs, Ponts tournants, etc.

Superstructures à crémaillères des systèmes Riggenbach,

Abt, Strub, Peter, etc.

Chemins de fer Funiculaires avec freins de sûreté brevetés.

Téléfériques.

Monte-pentes à traîneaux.

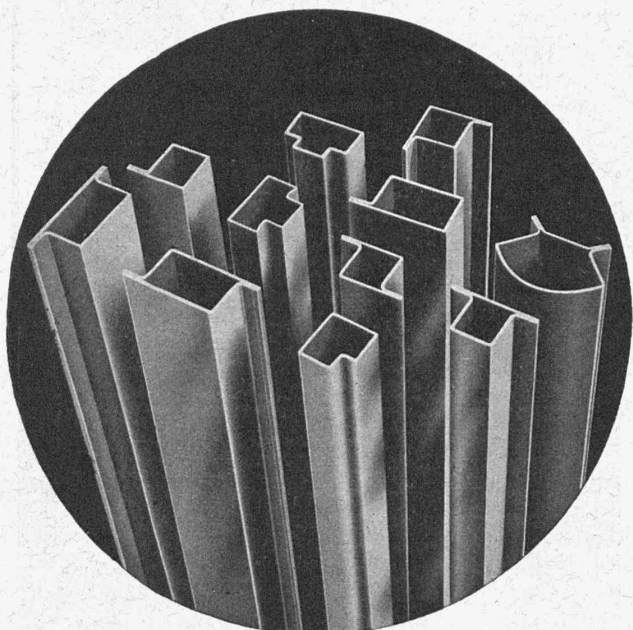
Treuil de halage.

Vannes de toutes grandeurs et de tous systèmes pour barrages, canaux et entrées de turbines.

Grilles et Râteaux mécaniques pour le nettoyage des grilles.

Constructions mécaniques de tous genres.

## Fonderie.



## Tubes acier de précision

ronds, carrés, rectangulaires, ovales, profilés de tout genre pour ateliers de constructions, serrureries, carrosseries, etc.

Produit suisse de la **S. A. HERMANN FORSTER, ARBON - Téléphone 183**

Représentant pour la Suisse romande: **CHARLES NELL, LAUSANNE**  
Case St-François 1925. — Téléphone 22.723

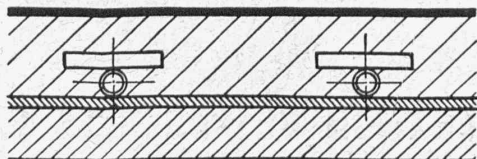


## Pour vous faciliter le travail

utilisez des tubes en acier «Altdorf»  
Les tubes en acier «Altdorf» se plient et s'accrochent extrêmement facilement, sans risque de se briser, même dans des conditions difficiles.

## TUBES EN ACIER "ALTDORF"

NOIRS OU GALVANISÉS AU FEU AVEC OU SANS ISOLATION



# CALORIE

GENÈVE — LAUSANNE — NEUCHÂTEL — FRIBOURG

**CHAUFFAGE PAR RAYONNEMENT**

**SOL CHAUFFANT**

(Brevet Calorie)

HYGIÉNIQUE

CONFORTABLE