

**Zeitschrift:** Bulletin technique de la Suisse romande  
**Band:** 65 (1939)  
**Heft:** 19

## **Werbung**

### **Nutzungsbedingungen**

Die ETH-Bibliothek ist die Anbieterin der digitalisierten Zeitschriften. Sie besitzt keine Urheberrechte an den Zeitschriften und ist nicht verantwortlich für deren Inhalte. Die Rechte liegen in der Regel bei den Herausgebern beziehungsweise den externen Rechteinhabern. [Siehe Rechtliche Hinweise.](#)

### **Conditions d'utilisation**

L'ETH Library est le fournisseur des revues numérisées. Elle ne détient aucun droit d'auteur sur les revues et n'est pas responsable de leur contenu. En règle générale, les droits sont détenus par les éditeurs ou les détenteurs de droits externes. [Voir Informations légales.](#)

### **Terms of use**

The ETH Library is the provider of the digitised journals. It does not own any copyrights to the journals and is not responsible for their content. The rights usually lie with the publishers or the external rights holders. [See Legal notice.](#)

**Download PDF:** 22.01.2025

**ETH-Bibliothek Zürich, E-Periodica, <https://www.e-periodica.ch>**

# Sté A. BROWN, BOVERI & C<sup>IE</sup>, BADEN

Bureaux techniques à Baden, Bâle, Berne et Lausanne

## Accroissement de l'utilisation des moteurs à rotor en court-circuit

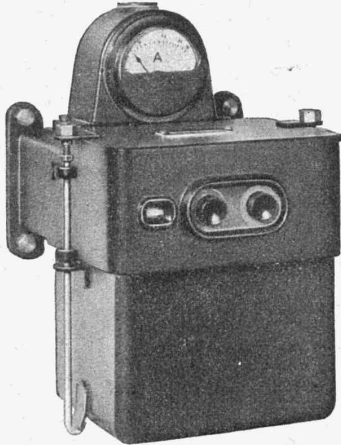
grâce au nouveau

### commutateur étoile-triangle de démarrage et de protection **BROWN BOVERI**

Construction des plus simples différente des  
exécution habituelles

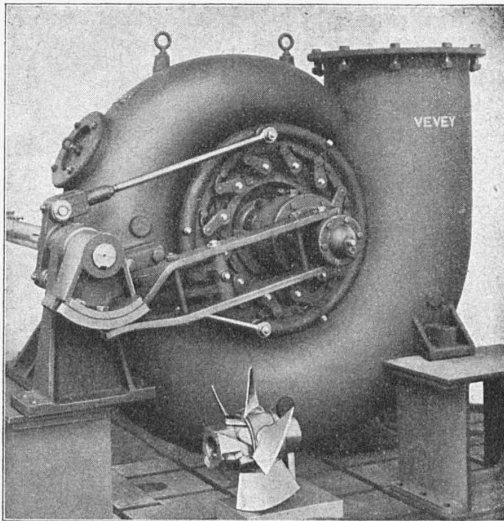
La commutation automatique réglable de la position de démarrage à la position de service assure un **DÉMARRAGE CORRECT**  
**MANŒUVRE DIRECTE OU A DISTANCE**

*Demandez des prospectus.*



BROWN BOVERI

43094-III



Petite turbine genre Kaplan (77 CV).

## Ateliers de Constructions Mécaniques de Vevey S. A.

### TURBINES HYDRAULIQUES

Ponts et  
charpentes métalliques.

Chaudronnerie. - Réservoirs.

Appareils de levage et de  
transport.

Installation de laiteries,  
fromageries, abattoirs.

Appareils en acier inoxydable.

### Tracteurs agricoles VEVEY - DIESEL

Vannes - Barrages.

Appareils pour voies ferrées.

Téléphone  
5 31 67 / 68

## **SAGRAVE S. A. LAUSANNE** CASE POSTALE OUCHY . Tél. 22.997 BUREAU : QUAI BELLERIVE-OUCHY Spécialité de sables et graviers du lac pour béton armé

Importantes installations de triage et concassage. Produits bruts et concassés, triés ou tout venant en toutes granulations, pour toutes applications, petit gravier d'allée, sable moulu, tamisé à 2 mm. pour crépissage fins, enduits et jointages. Poussière de roche (Filler) pour liant dans les mortiers bitumineux. Entreprise de draguage, construction ports, canaux, jetées, enrochemens.

# Société Suisse des Explosifs

Usine et siège à GAMSSEN près Brigue (Valais)

Explosifs de sûreté :

## GAMSITE et SIMPLONITE

Dynamites à tous dosages

Dynamite „Antigel“

Mèches et Détonateurs

Tous accessoires pour le tir des Mines  
Nitropentaérythrite, Cordeau détonant

Télégrammes : „Explosifs-Brigue“

Téléphone : N° 181, Brigue

## S. A. DES CÂBLERIES & TRÉFILERIES COSSONAY - GARE

### Cordons flexibles pour appareils mobiles

Exécution spéciale avec

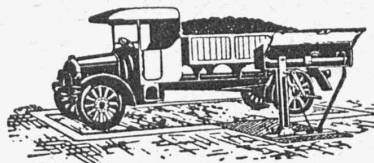
**Manteau extérieur de caoutchouc coriace**

à la place de la tresse sujette à une usure rapide.

**FIL DE QUALITÉ A. S. E.**

Représentant général : **ÉLECTRO-MATÉRIEL S. A.**  
Zurich — Berne — Bâle — Lausanne — Genève — Lugano

## Engins de Pesage

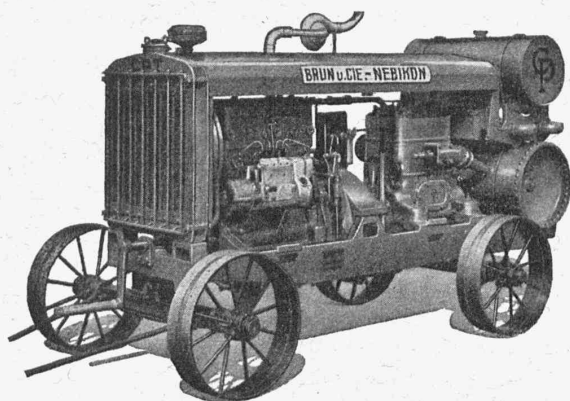


**en tous genres, grandeurs et forces**

CONSTRUIT ET RÉPARE

FABRIQUE DE MACHINES

**Louis GIROUD, S. A., Olten** Tél. 2197



### MACHINES

pour le bâtiment,  
l'entretien des routes,  
l'exploitation des gravières  
et carrières.

Groupes moto-compresseurs  
transportables Diesel ou à  
essence,

brise-béton,  
marteaux-perforateurs, etc., etc.

**BRUN & Cie**  
FABRIQUE DE MACHINES  
NEBIKON (Lucerne)

Téléphone 85.112

Fondée en 1872

„Employez des  
**Chaines Galle**  
au lieu de courroies



Production  
augmentée  
Rendement 98%  
Demandez prix-  
courant et  
questionnaire sv.pl.

Fabrique de Chaines Galle  
à Luzerne. S. A.

Téléphone Nos 21.696 & 24.565



## S. A. FABRIQUES DE MEUBLES Horgen-Glaris à Horgen

Maison suisse la plus importante pour

### AMEUBLEMENT

de Salles de concert, théâtres, cinématographes, restaurants, cafés, salles à manger, vestibules, etc.

### BREVETS D'INVENTION

Dessins — Modèles — Marques de Fabrique

## NAEGELI & Cie, BERNE

Ingénieurs-Conseils

Bundesgasse 16 — Téléphone

Une publicité efficace auprès des  
ingénieurs, architectes et entrepreneurs  
par une annonce dans le “Bulletin Technique”



**Le nouveau  
MASQUE  
antipoussière  
" LEVERKUSEN "**

empêche la poussière de pénétrer dans les organes respiratoires. Résistance minime à la respiration. S'ajuste exactement et tout de suite à n'importe quel visage. Frs. 5.50 la pièce.

**A. BRUNNER & Cie, Bâle**  
Caoutchouc et amiante

**BAUMGARTNER & C<sup>IE</sup> S. A.**  
LAUSANNE

Papiers tous genres

**TREUIL A DOUBLE ACTION  
DE MAG**

Brevet N° 127348  
Le plus petit **MONTE-SAC** électrique 125 - 500 kg. de force



Nombreuses applications aussi comme monte-charge  
Grand rendement  
Frais minimes  
Grand stock à Lucerne aussi en pièces de rechange.

**G. BÄUMLIN, ing.**  
LUCERNE Tél. 2 00 40

**Tôles perforées**



**H. HEER & C<sup>o</sup>**  
OLTEN

**NOTZ & CO.**  
BIENNE

**ACIER  
SANDVIK**

**R. Schmid-Jaisli**  
Zofingue  
Plaques-adresses  
Échantillons à disposition

**Brevets d'invention**  
marques - dessins et modèles

**A. BUGNION**

Physicien diplômé de l'Ecole Polytechnique Fédérale. Ancien élève de l'Ecole Supérieure d'Electricité, à Paris. Ancien expert technique au Bureau Fédéral de la Propriété Intellectuelle.

**GENÈVE** | **LAUSANNE**  
Rue de la Cité, 20 | Petit-Chêne 36

**OFFRES D'EXPLOITATION DE BREVETS D'INVENTION**  
**IMER, DÉRIAZ & C<sup>IE</sup>**  
CONSEILS EN PROPRIÉTÉ INDUSTRIELLE  
MAISON FONDÉE EN 1877 **GENÈVE**

Les propriétaires des brevets suisses suivants désirent entrer en relation avec des fabricants suisses, en vue de la fabrication des articles brevetés, et seraient disposés à céder des licences d'exploitation ou à vendre leurs brevets.

- N° 179 817 du 15 novembre 1933, pour : Tuyau recuit en fonte.
- N° 179 505 et son addition N° 182300 du 17 octobre 1933, pour : Procédé de fabrication de tuyaux en fonte par moulage centrifuge, tuyau en fonte obtenu par ce procédé et appareil pour la mise en œuvre de ce procédé.
- N° 118 065 du 12 septembre 1925, pour : Appareil hydraulique rotatif à plaque motrice inclinée. N° 186 702 du 9 août 1935, pour : Véhicule à chemins de roulement sans fin.
- N° 156 137 du 15 septembre 1930, pour : Dispositif pour faire les perforations dans une bande d'enregistrement pour la composition typographique.
- N° 157 941 du 25 août 1931, pour : Procédé de préparation de l'acide β imidazolyl-propionique.
- N° 170 955 vom 22. Mai 1933, für : Fenster mit Stahlrahmen.
- N° 156 712 vom 16. April 1931, für : Verschlusseinrichtung an flaschenförmigen Behältern, insbesondere Milchflaschen.
- N° 190 360 vom 8. August 1936, für : Schwebender Schienenstoss für auf Stühlen gelagerte Schienen.

Prière d'adresser les offres ou propositions à MM. Imer, Dériaz & C<sup>ie</sup>, ingénieurs-conseils, 14, rue du Mont-Blanc, à Genève, qui les transmettront à qui de droit.

**DUVOISIN & C<sup>IE</sup>**  
LAUSANNE

Entreprise spécialisée pour la construction de lignes électriques, aériennes et souterraines.

Mâts en béton armé, système GRZ.

**IMPRIMERIE LA CONCORDE**

**LAUSANNE**  
Terreaux 31  
Téléphone 2 35 95

Impressions commerciales et artistiques.  
Tirages en couleurs, Illustrations, Labels  
Journaux, volumes, brochures, catalogues  
Circulaires. - Enveloppes. - Programmes.  
Cartes de visite et d'adresse, Obligations  
Faire-part, Registres. - Algèbre, Musique

**CALCULS DE STABILITÉ**  
**PROJETS - SURVEILLANCE - EXPERTISE**  
**BÉTON ARMÉ**  
**ET CONSTRUCTIONS DIVERSES**

**A. PARIS,** INGENIEUR - CONSEIL  
LAUSANNE  
Petit Beaulieu, Av. Beaulieu. - Téléphone 24.692



# de Roll

## Usine de Choindez

Tuyaux et raccords en fonte pour canalisations d'eau et de gaz.  
 Tuyaux normaux à emboîtement et à brides.  
 Tuyaux en fonte centrifugée.  
 Tuyaux à emboîtement à vis.  
 Tuyaux pour hautes pressions, jusqu'à 60 Atm. de pression de service.  
 Socles en fonte pour poteaux en bois.

Siège central à Gerlafingen (Canton de Soleure)

## Société des Usines de Louis de Roll

Usines à Gerlafingen, Klus, Choindez, Rondez, Berne, Olten

## Usine de Berne

Appareils de levage de tous genres.  
 Dragues à câbles pour l'extraction de gravier et de sable.  
 Matériel de chemins de fer: Branchements, Croisements, Chariots transbordeurs, Ponts tournants, etc.  
 Superstructures à crémaillères des systèmes Riggenbach, Abt, Strub, Peter, etc.  
 Chemins de fer Funiculaires avec freins de sûreté brevetés.  
 Téléfériques.  
 Monte-pentes à traîneaux.  
 Treuils de halage.  
 Vannes de toutes grandeurs et de tous systèmes pour barrages, canaux et entrées de turbines.  
 Grilles et Râteaux mécaniques pour le nettoyage des grilles.  
 Constructions mécaniques de tous genres.

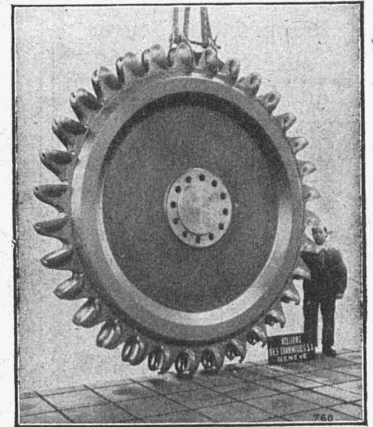
## Fonderie.

ATELIERS DES CHARMILLES S. A., GENÈVE

# LA PLUS HAUTE CHUTE DU MONDE

3 GROUPES DE 5000 CV  
 DIXENCE-SUISSE

TURBINES HYDRAULIQUES  
**CHARMILLES - GENÈVE**



## ASCENSEURS ET MOTEURS



## SCHINDLER

FONCTIONNEMENT

## SILENCIEUX

REPRÉSENTANT POUR LA SUISSE ROMANDE:

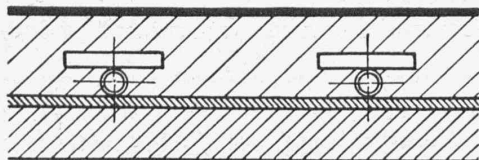
**V. HAUBRUGE, INGÉNIEUR**

CH. DE LA BATELIÈRE, LAUSANNE TÉL. 22946

## CARREAUX EN ASPHALTE COMPRIMÉ

fabriqués selon le Procédé Wyss universellement connu.  
 S'employant pour tous pavages intérieurs et extérieurs.

Seuls fournisseurs: **WYSS FILS & C<sup>ie</sup>, TRAVERS, Tél. 92.302**



# CALORIE

GENÈVE — LAUSANNE — NEUCHÂTEL — FRIBOURG

**CHAUFFAGE PAR RAYONNEMENT**

**SOL CHAUFFANT**

(Brevet Calorie)

HYGIÉNIQUE

CONFORTABLE

**La publicité seule vous fera connaître !!!**