

Zeitschrift: Bulletin technique de la Suisse romande
Band: 65 (1939)
Heft: 24

Werbung

Nutzungsbedingungen

Die ETH-Bibliothek ist die Anbieterin der digitalisierten Zeitschriften. Sie besitzt keine Urheberrechte an den Zeitschriften und ist nicht verantwortlich für deren Inhalte. Die Rechte liegen in der Regel bei den Herausgebern beziehungsweise den externen Rechteinhabern. [Siehe Rechtliche Hinweise.](#)

Conditions d'utilisation

L'ETH Library est le fournisseur des revues numérisées. Elle ne détient aucun droit d'auteur sur les revues et n'est pas responsable de leur contenu. En règle générale, les droits sont détenus par les éditeurs ou les détenteurs de droits externes. [Voir Informations légales.](#)

Terms of use

The ETH Library is the provider of the digitised journals. It does not own any copyrights to the journals and is not responsible for their content. The rights usually lie with the publishers or the external rights holders. [See Legal notice.](#)

Download PDF: 22.01.2025

ETH-Bibliothek Zürich, E-Periodica, <https://www.e-periodica.ch>

Bulletin Technique

de la Suisse romande

Organe

de la Société suisse des ingénieurs et des architectes,
des Sociétés vaudoise et genevoise des ingénieurs et des architectes,
de l'Association des Anciens élèves de l'Ecole d'ingénieurs de l'Université de Lausanne,
des Groupes romands des Anciens élèves de l'Ecole polytechnique fédérale.

SPÄLTI FILS & C^{ie}

VEVEY

Rue des Chenevières, 11

Téléphone 51942

MAISON PRINCIPALE à ZURICH 5

Téléphone 36623

Rebobinage

de Moteurs électriques,

Génératrices, Transformateurs

de toutes provenances

pour haute et basse tension.

Contre le froid, le vent et la pluie



SUPERHERMIT

le joint métallique
pour portes et fenêtres

Plus de 8000 références !

SUPERHERMIT

à vos fenêtres aug-
mente la température
de vos locaux de
3-7°.

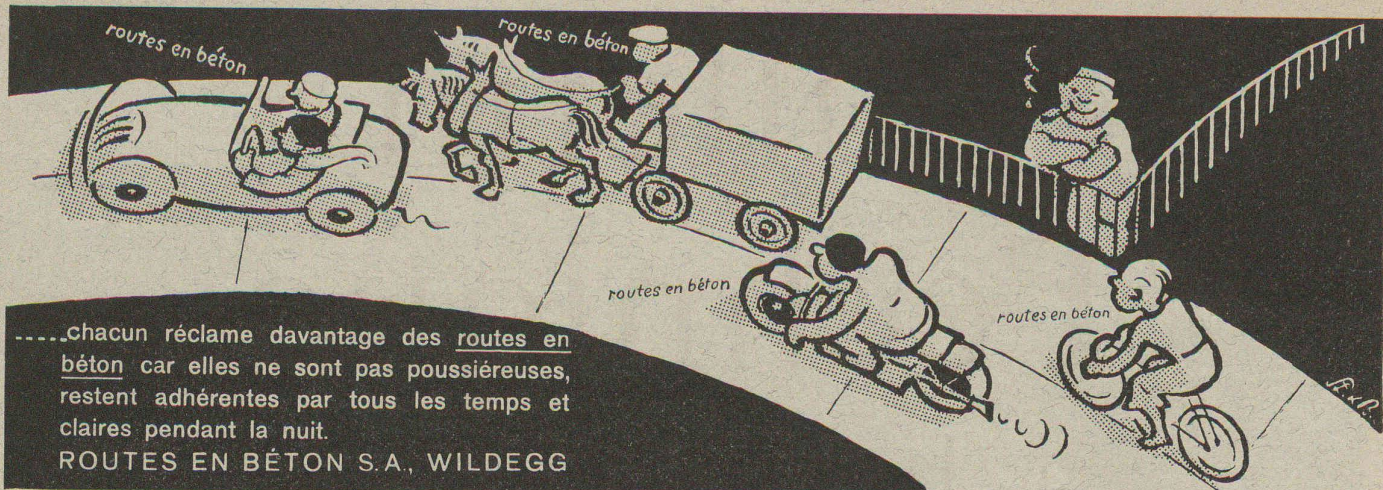
Vous réaliserez une
économie de combus-
tible allant jusqu'à
30 %.

Représentant :

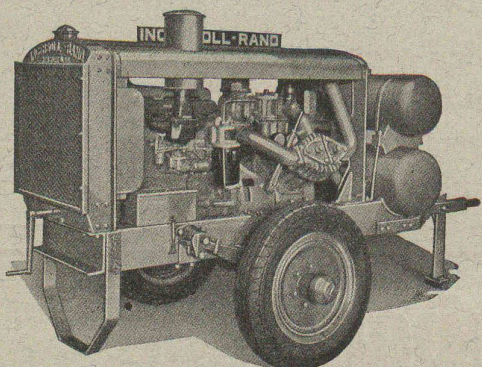
E. Sangrouber

PULLY

Téléphone 33406



....chacun réclame davantage des routes en béton car elles ne sont pas poussiéreuses, restent adhérentes par tous les temps et claires pendant la nuit.
ROUTES EN BÉTON S.A., WILDEGG



Moto-Compresseur Ingersoll-Rand

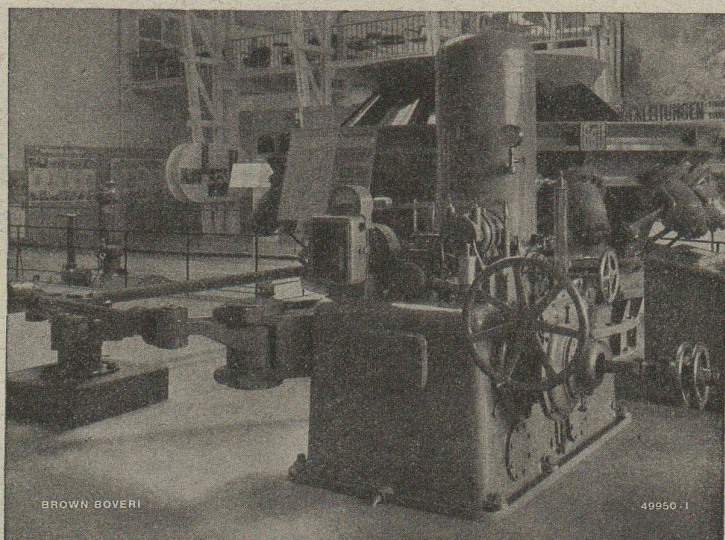
sur 2 roues à pneumatiques.

Moteur à huile lourde 4 cylindres.
 Compresseur bi-étagé, 3 cylindres, réfrigération à air, roulement à billes, soupapes inusables.

Les moto-compresseurs ainsi que les outils **INGERSOLL-RAND** représentent le maximum de sécurité et de rendement et le minimum d'usure
Un essai vous convaincra.

Vente exclusive pour la Suisse :

ROBERT AEBI & C^{IE} S. A., ZURICH
 Bureau technique Fabrique de machines Tél. 31.750



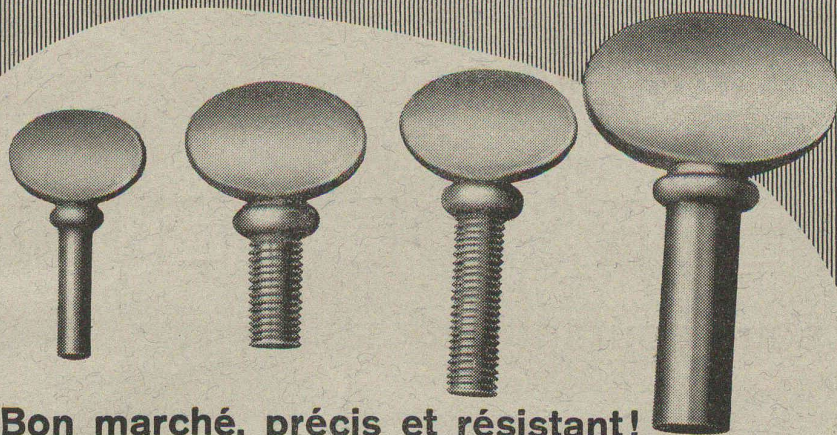
Régulateurs primaires Brown Boveri

pour le réglage de la vitesse et de la fréquence des unités hydro-électriques

Régulateur primaire Brown Boveri combiné avec un régulateur de turbine Bell.

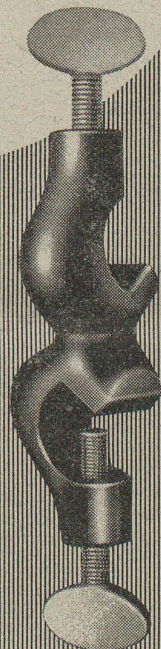
Sté An. BROWN, BOVERI & C^{IE} BADEN

Bureaux techniques à Baden, Bâle, Berne et Lausanne



.Bon marché, précis et résistant!

Ces vis à violon sont très solides, grâce à la structure homogène du métal acquise par matricage à chaud. Le prix de ces vis ainsi que celui d'autres pièces estampées à chaud est toujours avantageux, vu la suppression d'opérations de travail, inévitables par d'autres procédés.



THÉCLA

Société Anonyme St-Ursanne Tél. 3155 et 3156

Brevets d'invention
marques - dessins et modèles

A. BUGNION

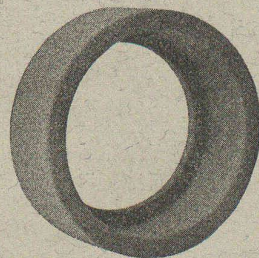
Physicien diplômé
de l'Ecole Polytechnique Fédérale.
Ancien élève de l'Ecole Supérieure
d'Electricité, à Paris.
Ancien expert technique
au Bureau Fédéral
de la Propriété Intellectuelle.

GENÈVE | **LAUSANNE**
Rue de la Cité, 20 | Petit-Chêne 86

NOTZ & CO.
BIENNE

ACIER
SANDVIK

MEULES, EMERI



env. 1600 différents types en stock
ZIEGLER & Cie - Winterthur

BAUMGARTNER & Cie
(S. A.)

LAUSANNE
Papiers tous genres

LA BANQUE CANTONALE VAUDOISE à LAUSANNE

25 AGENCES ET 3 SOUS-AGENCES DANS LE CANTON

AGENCE A LAUSANNE : PLACE BEL-AIR

met ses services à la disposition de

MM. les industriels, commerçants et particuliers.

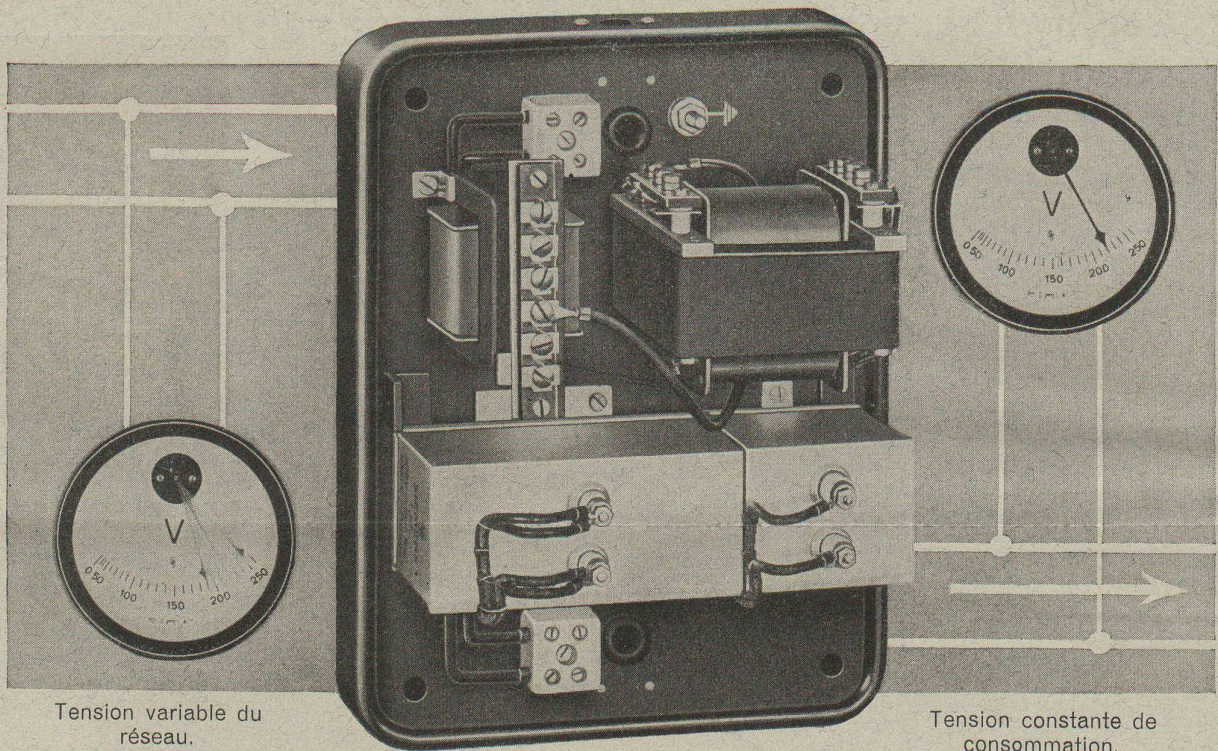
TOUTES OPERATIONS DE BANQUE AUX MEILLEURES CONDITIONS



SIEMENS

RÉGULATEURS DE TENSION

pour courant alternatif



Tension variable du réseau.

Tension constante de consommation.

Tension de consommation constante

Dans les laboratoires, locaux d'essais et pour les installations de télé-communication, où une tension constante est indispensable, on utilisera avantageusement les régulateurs de tension Siemens. Le réglage est effectué avec un rendement très élevé et indépendamment de la charge avec une précision de $\pm 0,5$ à 1% et ceci pratiquement sans aucune inertie. Des variations de tension brusques, de 175 à 250 volts par exemple, sont réglées dans l'espace d'environ 30 milli-secondes. Les régulateurs de tension Siemens travaillent sans bruit, ne provoquent pas de perturbations radiophoniques, n'exigent aucune desservance et peuvent être installés n'importe où.

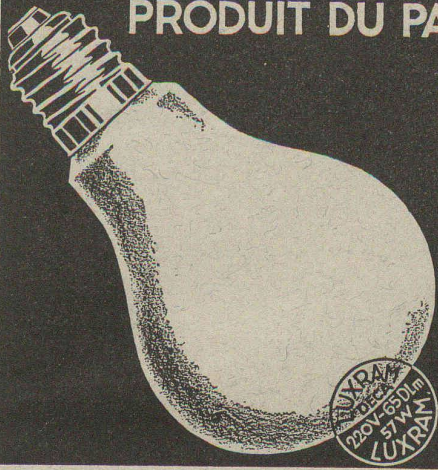
S. A. DES PRODUITS ELECTROTECHNIQUES SIEMENS

Dép. SIEMENS & HALSKE

ZURICH
LOWENSTRASSE, 35
TÉL. 5 36 00

LAUSANNE
PL. DE LA GARE, 12
TÉL. 3 22 32

PRODUIT DU PAYS.



LUXRAM *Deca.*

dépolie intérieurement.
La nouvelle lampe du plus haut rendement économique.

Avec estampille de garantie

S.A. LUMIERE
GOLDAU.

Amand BRAUN, succ. de A. Ritter Ingénieur - Conseil, à BALE

Offres d'exploitation de brevets d'invention

Les titulaires des brevets d'invention :

- N° 192 735 du 17 novembre 1936, relatif à un « Appareil de freinage pneumatique pour véhicules moteurs » ;
- N° 130 825 du 5 novembre 1927, relatif à un « Frein à fluide sous pression » ;
- N° 157 224 du 7 novembre 1930, relatif à un « Frein à fluide sous pression » ;
- N° 165 021 du 24 novembre 1932, relatif à un « Frein à fluide sous pression » ;
- N° 172 482 du 18 novembre 1933, relatif à un « Dispositif de régulation automatique pour l'alimentation d'appareils électriques au moyen d'un redresseur de courant » ;
- N° 166 099 du 31 décembre 1931, relatif à une « Machine pour revêtir la surface externe de tuyaux métalliques d'un mélange de substances fibreuses et de ciments hydrauliques » ;
- N° 171 693 du 1^{er} septembre 1933, relatif à une « Machine à teindre » ;
- N° 155 480 du 15 mai 1931, relatif à un « Mécanisme encreur pour presses rotatives d'impression en creux » ;
- N° 156 770 du 15 mai 1931, relatif à un « Dispositif pour enlever l'excédent d'encre des mécanismes encreurs pour presses rotatives d'impression en creux » ;
- N° 161 577 du 8 mars 1932, relatif à une « Machine à couler les planches stéréotypées » ;
- N° 163 912 du 15 juillet 1932, relatif à un « Mécanisme encreur pour machines à imprimer » ;
- N° 176 953 du 2 juin 1934, relatif à un « Procédé pour planer les clichés stéréotypes courbes, et dispositif pour la mise en œuvre » ;

désirent vendre ces brevets, en concéder des licences d'exploitation ou recevoir toutes autres propositions visant à la mise en œuvre de ces inventions en Suisse.

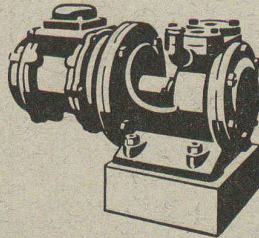
Pour tous renseignements, s'adresser à
M. Amand BRAUN, succ. de A. Ritter, Ing.-Conseil,
Rümelinbachweg 10, Bâle.

SULZER

POMPES CENTRIFUGES

pour

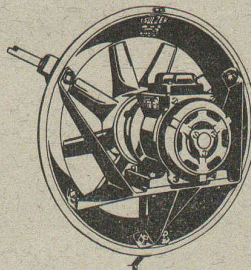
Stations de distribution d'eau,
Stations d'irrigation et de drainage,
Alimentation de chaudières,
Installations d'accumulation,
Élévation d'eaux d'égouts, etc.



Pompes hélicoïdales,
Pompes à hélice,
Pompes auto-aspirantes.

VENTILATEURS

Ventilateurs à hélice à pales profilées
Ventilateurs à basse pression
Ventilateurs à moyenne pression
Ventilateurs à haute pression



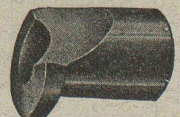
Ventilateurs de grandes dimensions, de tous genres

SULZER FRÈRES, Société Anonyme, WINTERTHUR
BUREAU à LAUSANNE: 11, Petit-Chêne

Tubes de précision en acier, étirés à froid

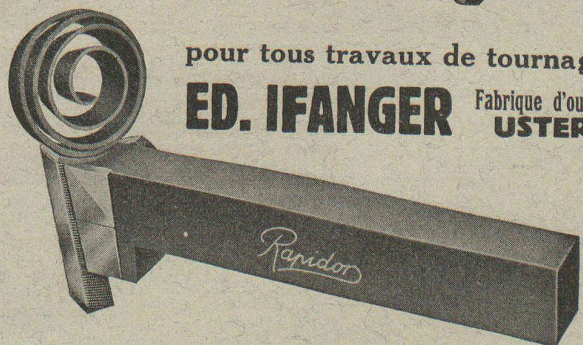
K'AGI & C° Winterthour

Outils *Ifanger*



pour tous travaux de tournage

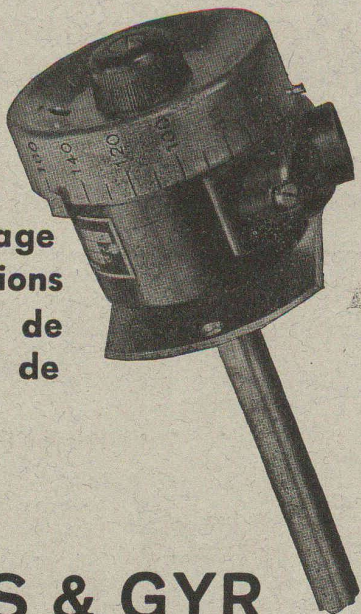
ED. IFANGER Fabrique d'outils
USTER



THERMOSTAT D'ETUVE

Grande rapidité d'action, ou sensibilité. Ecart remarquablement petit entre les températures d'enclenchement et déclenchement

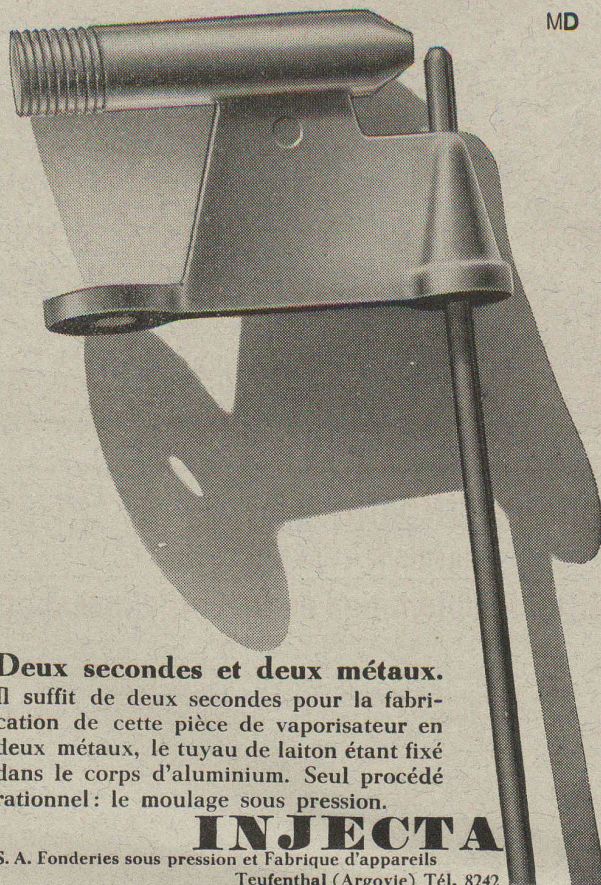
Tout Appareillage pour Installations automatiques de Chauffage et de Froid.



LANDIS & GYR S. A. ZOUG

In 897

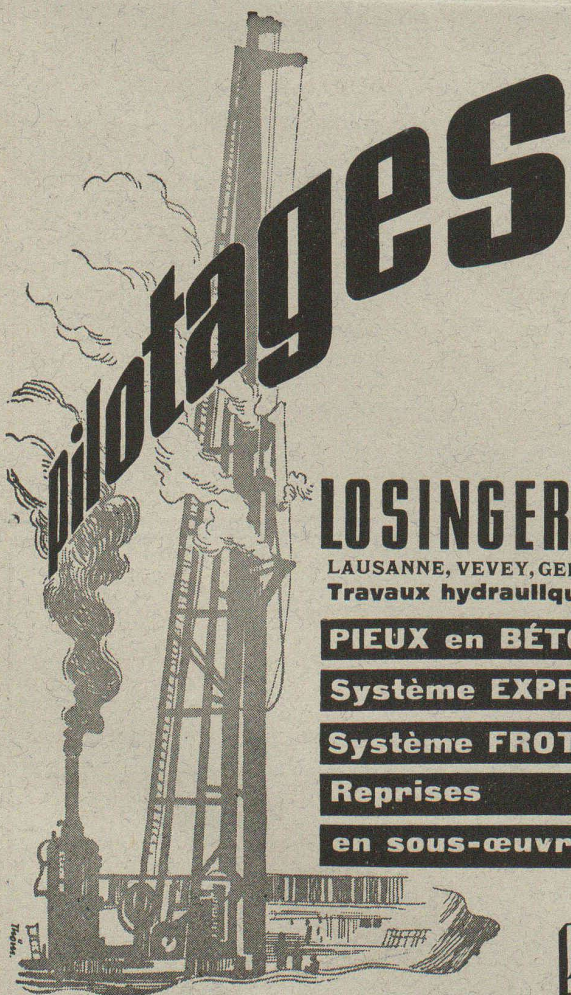
MD



Deux secondes et deux métaux.
Il suffit de deux secondes pour la fabrication de cette pièce de vaporisateur en deux métaux, le tuyau de laiton étant fixé dans le corps d'aluminium. Seul procédé rationnel: le moulage sous pression.

INJECTA

S. A. Fonderies sous pression et Fabrique d'appareils
Teufenthal (Argovie) Tél. 8242



LOSINGER & CIE

LAUSANNE, VEVEY, GENÈVE, SION
Travaux hydrauliques

PIEUX en BÉTON

Systeme EXPRESS

Systeme FROTÉ

Reprises

en sous-œuvre



Fabrique de fils et câbles électriques S. A.

WILDEGG

Fils, câbles et cordons
suivant les normes de l'A. S. E.

Câbles flexibles
pour moteurs transportables.

Fils sous soie, coton
et émaillés.

Tréfileries