

Zeitschrift: Bulletin technique de la Suisse romande
Band: 65 (1939)
Heft: 4: Le problème des abattoirs à Genève

Werbung

Nutzungsbedingungen

Die ETH-Bibliothek ist die Anbieterin der digitalisierten Zeitschriften. Sie besitzt keine Urheberrechte an den Zeitschriften und ist nicht verantwortlich für deren Inhalte. Die Rechte liegen in der Regel bei den Herausgebern beziehungsweise den externen Rechteinhabern. [Siehe Rechtliche Hinweise.](#)

Conditions d'utilisation

L'ETH Library est le fournisseur des revues numérisées. Elle ne détient aucun droit d'auteur sur les revues et n'est pas responsable de leur contenu. En règle générale, les droits sont détenus par les éditeurs ou les détenteurs de droits externes. [Voir Informations légales.](#)

Terms of use

The ETH Library is the provider of the digitised journals. It does not own any copyrights to the journals and is not responsible for their content. The rights usually lie with the publishers or the external rights holders. [See Legal notice.](#)

Download PDF: 22.01.2025

ETH-Bibliothek Zürich, E-Periodica, <https://www.e-periodica.ch>

Bulletin Technique

de la Suisse romande

Le problème
des abattoirs
à Genève.

Organe

de la Société suisse des ingénieurs et des architectes,
des Sociétés vaudoise et genevoise des ingénieurs et des architectes,
de l'Association des Anciens élèves de l'Ecole d'ingénieurs de l'Université de Lausanne,
des Groupes romands des Anciens élèves de l'Ecole polytechnique fédérale.
Organe de publication de la Commission centrale pour la navigation du Rhin.

SPÄLTI FILS & C^{ie}

VEVEY

Rue des Chenevières, 11

Téléphone 51.942

MAISON PRINCIPALE à ZURICH 5

Téléphone 36.623

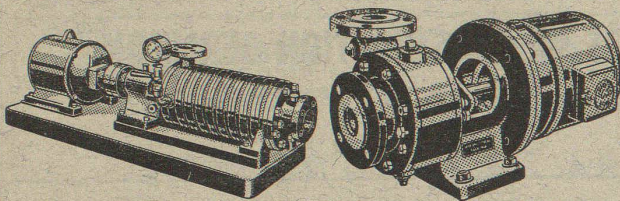
Rebobinage

de Moteurs électriques,
Génératrices, Transformateurs
de toutes provenances
pour haute et basse tension.

POMPES "MULLER"

A HAUTE PRESSION - A BASSE PRESSION

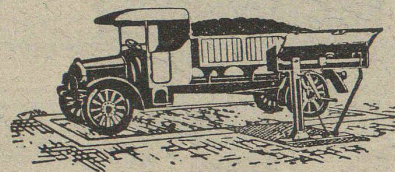
Pompes à hélice. - Pompes auto-aspirante, etc.



MULLER & C^{ie} S. A., BRUGG

Dépt. Pompes
Téléph. 4 13 31

Engins de Pesage



en tous genres, grandeurs et forces
CONSTRUIT ET RÉPARE

FABRIQUE DE MACHINES

Louis GIROUD, S. A., Olten

Tél.
2197

CARREAUX EN ASPHALTE COMPRIMÉ

fabriqués selon le Procédé Wyss universellement connu.
S'employant pour tous pavages intérieurs et extérieurs.

Seuls fournisseurs : WYSS FILS & C^{ie}, TRAVERS, Tél. 92.302

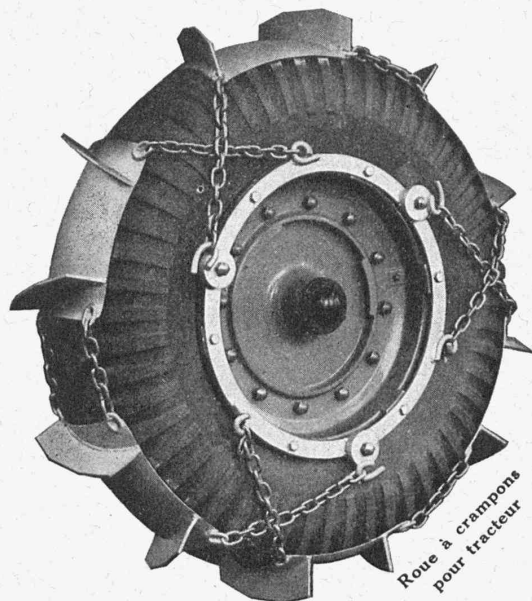
BREVETS D'INVENTION

Dessins — Modèles — Marques de Fabrique

NAEGELI & Cie, BERNE

Ingénieurs-Conseils

Bundesgasse 16 — Téléphone



Ateliers de Constructions Mécaniques de Vevey S. A.

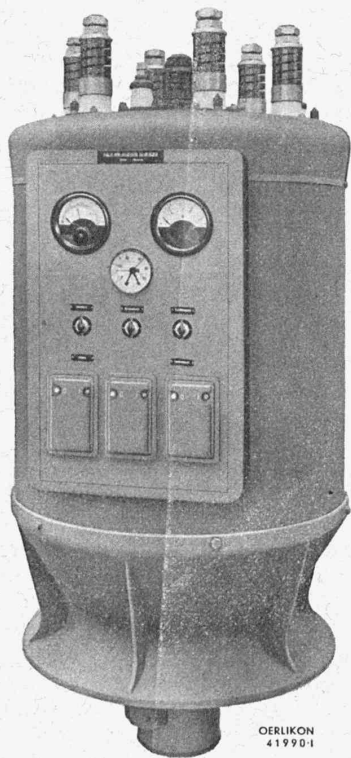
Téléphone
58.167/68

TURBINES HYDRAULIQUES

Ponts et
charpentes métalliques.
Chaudronnerie. - Réservoirs.
Appareils de levage et de
transport.
Installation de laiteries,
fromageries, abattoirs.
Appareils en acier inoxydable.

Tracteurs agricoles VEVEY - DIESEL

Vannes - Barrages



OERLIKON
419901

OERLIKON

Redresseurs à vapeur de mercure

Grande économie - Fonctionnement sûr
Encombrement réduit

Pour toutes applications et toutes puissances. —
Avec ou sans réglage par grilles.

DEMANDEZ NOS PROSPECTUS !

Redresseur 1000 kW, 600 volts, à ventilation directe
et appareillage auxiliaire directement adossé.

ATELIERS DE CONSTRUCTION OERLIKON

Bureaux tech. à Zurich, Berne, Lausanne et Lucerne.

ASCENSEURS ET MOTEURS

SCHINDLER

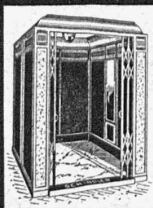
FONCTIONNEMENT

SILENCIEUX

REPRÉSENTANT POUR
LA SUISSE ROMANDE :

V. HAUBRUGE, INGÉNIEUR

CH. DE LA BATELIÈRE, LAUSANNE TÉL. 22946



8022



S. A. FABRIQUES DE MEUBLES
Horgen-Glaris à Horgen

Maison suisse la plus importante pour

AMEUBLEMENT

de Salles de concert, théâtres, cinémathèques,
restaurants, cafés, salles à manger,
vestibules, etc.

Béton au
PLASTIMENT

Béton supérieur!

Gasp. WINKLER & C^{ie}

Zurich-Altstetten

SONDAGES

FORAGES

FILTRES SYSTÈME
PETER

Société d'Entreprise de Forages et de Travaux S. A.

Tiefbohr- & Baugesellschaft A. G.

ZURICH, 53 Dreikönigstrasse

Téléphone 38.192

BERNE, 5 Werdtweg

Téléphone 31.970

S. A. DES CÂBLERIES & TRÉFILERIES
COSSONAY - GARE

Cordons flexibles pour appareils mobiles

Exécution spéciale avec

Manteau extérieur de caoutchouc coriace

à la place de la tresse sujette à une usure rapide.

FIL DE QUALITÉ A. S. E.

Représentant général : **ÉLECTRO-MATÉRIEL S. A.**
Zurich — Berne — Bâle — Lausanne — Genève — Lugano

IMPRIMERIE LA CONCORDE

LAUSANNE

Terreaux, 31

Téléphone 23.595

Impressions commerciales et artistiques.
Tirages en couleurs, Illustrations, Labeurs
Journaux, volumes, brochures, catalogues
Circulaires. - Enveloppes. - Programmes.
Cartes de visite et d'adresse, Obligations
Faire-part, Registres. - Algèbre, Musique

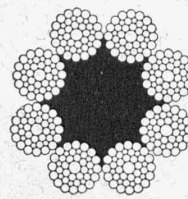
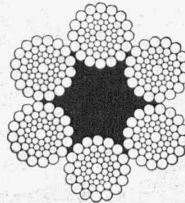
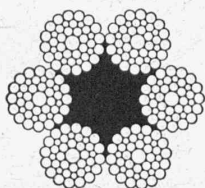
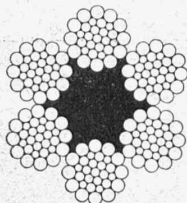
ORDERIE INDUSTRIELLE SUISSE, SCHAFFHOUSE

Fondée en
1839

ci-devant C. Oechslin zum Mandelbaum

Fondée en
1839

Câbles en acier "OX-LAY-IDEAL" (+ Brev. et D. R. P.)

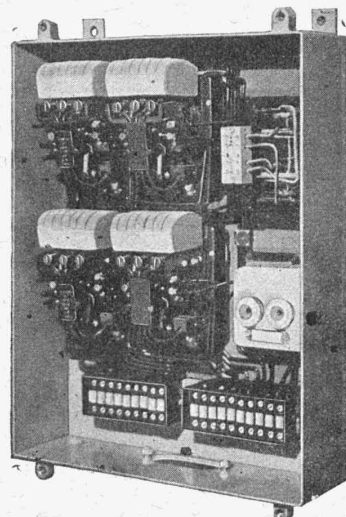


Ces constructions brevetées ont donné les meilleurs résultats pratiques

Le moteur votre serviteur fidèle à condition

qu'il soit commandé par un appareillage approprié.
Nos contacteurs à déclenchement thermique et déclenchement instantané en cas d'un court-circuit, à commande à distance ou directe s'adaptant aux commandes par moteur pour des tours, des fraiseuses, des raboteuses, etc., soit avec un seul ou plusieurs moteurs, ensuite aux installations de chauffage, de ventilation, des grues, des ascenseurs, des transporteurs électriques, etc.

L'illustration ci-contre montre une boîte de commande à contacteurs pour 3 moteurs, dont un moteur à inversion du sens de rotation.



Fabrique d'Appareillage électrique

SPRECHER & SCHUH S. A.

AARAU

LA BANQUE CANTONALE VAUDOISE à LAUSANNE

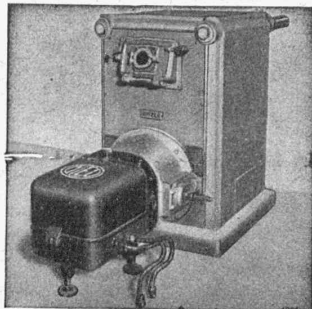
25 AGENCES ET 3 SOUS-AGENCES DANS LE CANTON

AGENCE A LAUSANNE : PLACE BEL-AIR

met ses services à la disposition de

MM. les industriels, commerçants et particuliers.

TOUTES OPERATIONS DE BANQUE AUX MEILLEURES CONDITIONS



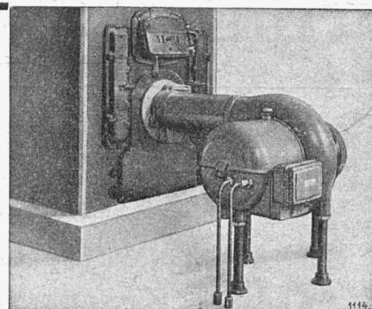
« OLEO - CUENOD »

LE CHAUFFAGE AUTOMATIQUE AU MAZOUT

Cuenod

Tous systèmes de brûleurs.
Toutes applications.
Toutes installations.
Toutes qualités d'huiles.

N° I - II - III



« GAMMA - CUENOD »

Consultez-nous • Ateliers H. CUENOD S. A. Châtelaine - GENÈVE • Consultez-nous

*On s'éclaire mieux
et à meilleur compte avec*

OSRAM-D

avec estampille garantissant: plus de lumière, peu de courant

Produit suisse

