

**Zeitschrift:** Bulletin technique de la Suisse romande  
**Band:** 66 (1940)  
**Heft:** 18

## Werbung

### Nutzungsbedingungen

Die ETH-Bibliothek ist die Anbieterin der digitalisierten Zeitschriften. Sie besitzt keine Urheberrechte an den Zeitschriften und ist nicht verantwortlich für deren Inhalte. Die Rechte liegen in der Regel bei den Herausgebern beziehungsweise den externen Rechteinhabern. [Siehe Rechtliche Hinweise.](#)

### Conditions d'utilisation

L'ETH Library est le fournisseur des revues numérisées. Elle ne détient aucun droit d'auteur sur les revues et n'est pas responsable de leur contenu. En règle générale, les droits sont détenus par les éditeurs ou les détenteurs de droits externes. [Voir Informations légales.](#)

### Terms of use

The ETH Library is the provider of the digitised journals. It does not own any copyrights to the journals and is not responsible for their content. The rights usually lie with the publishers or the external rights holders. [See Legal notice.](#)

**Download PDF:** 22.01.2025

**ETH-Bibliothek Zürich, E-Periodica, <https://www.e-periodica.ch>**

# SULZER

## CHAUFFAGE PAR RAYONNEMENT

Système Crittall

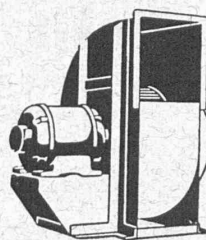
Brevets +

### Avantages particuliers :

Chaleur douce et agréable répartie uniformément dans chaque local. Aucun remous de poussière. Maximum de limpidité et de fraîcheur de l'air.

**Sulzer Frères, Société Anonyme**

Section Chauffage Central / Winterthour et Succursales



# Ventilateurs

à marche silencieuse  
pour toutes applications

Aération - Conditionnement  
d'air - Séchage - Ventilation  
d'abris.

Moteurs électriques  
à marche silencieuse



**H. Meidinger & C<sup>ie</sup>, Bâle 4**

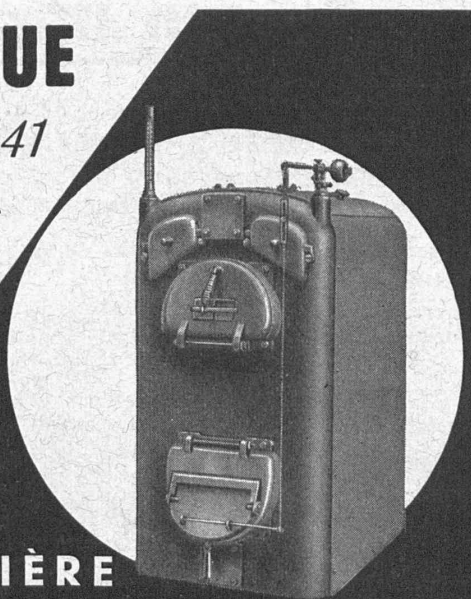
Représentant : L.-E. Golay, Ing., Genève  
11, Rue du Mont-Blanc - Téléphone 2.63.29

# CHAUFFAGE ÉCONOMIQUE

*en hiver 1940/41*

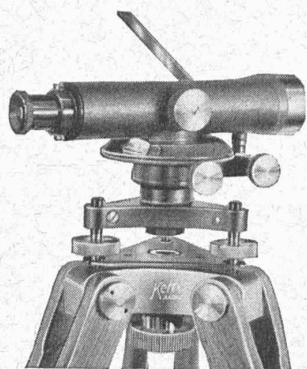
Tout propriétaire d'un chauffage central se demande comment il passera l'hiver prochain. Les prix du combustible et sa rareté posent à beaucoup un problème difficile à résoudre. Proposez à vos clients la solution de la question du chauffage par l'installation d'une chaudière économique ZENT. Tout propriétaire d'un chauffage central datant de 25 à 30 ans a intérêt à le remplacer par une chaudière ZENT moderne, conçue dans le but d'économiser du combustible. Dans de nombreux cas l'économie désirée pourra être obtenue par de simples transformations.

N'oubliez pas de répéter à toute occasion à votre clientèle que les chaudières ZENT modernes sont conçues pour économiser du combustible. Au point de vue économique, elles sont supérieures aux chaudières qui datent de 15 à 20 ans en arrière.



CHAUDIÈRE  
**ZENT**

*économie de combustible!*



## Petit NIVEAU NK 1

sans ou avec cercle horizontal  
de construction simple et robuste.

# Kern

AARAU

Il convient particulièrement pour les nivellements techniques et les levés tachéométriques en terrain plat. Commode pour le voyage et le chantier.

AUTRES TYPES :

**NK 2**, destiné surtout aux nivellements techniques et de lignes, puis aux levés tachéométriques en terrain plat.

**NK 3**, particulièrement destiné aux nivellements techniques de précision, aux nivellements de lignes importants et aux levés tachéométriques en terrain plat.

Tous ces appareils sont d'une stabilité remarquable de réglage, malgré leurs volume et poids réduits au minimum.

Demandez notice NK 393

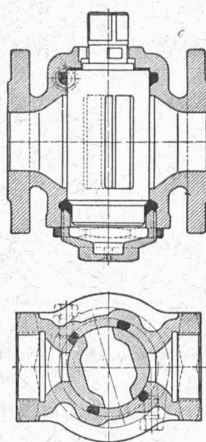
**KERN & C<sup>ie</sup> S. A.**, Ateliers de mécanique de précision et d'optique

Installations de ventilation  
et de  
conditionnement d'air

INSTALLATION DE SÉCHAGE DE BOIS

Chauffages centraux

**G. WEBER S. A., Lausanne**



## KLINGER

### VANNES A PISTON

Robinetterie brevetée.  
Niveaux d'eau à réflexion.  
Vannes spéciales à passage direct.

**F. GYSI, SUHR-Aarau**

Tél. 2.39.66

Représentant et Dépositaire

## Ce qui importe.

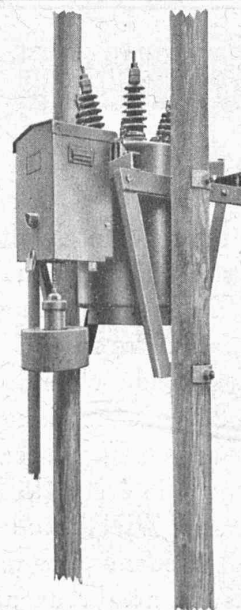
**Dispositif  
de réenclenchements automatiques multiples  
dans les stations sans surveillance ou des lignes  
de dérivation de vos réseaux de 8 et 16 kV.**

Il remet en service vos lignes en cas de perturbations par des branches tombant, par des oiseaux, par des coups de foudre, etc.

Il raccourcit et limite les interruptions d'énergie dans vos réseaux ruraux. L'intervalle du temps et le nombre des réenclenchements sont réglables.

Visitez notre exposition au Comptoir Suisse à Lausanne  
Halle I. Stand 232.

**FABRIQUE D'APPAREILLAGE ELECTRIQUE  
SPRECHER & SCHUH S. A.  
AARAU**



## La BANQUE CANTONALE VAUDOISE

à Lausanne

25 AGENCES ET 3 SOUS-AGENCES DANS LE CANTON — AGENCE A LAUSANNE : PLACE BEL-AIR  
met ses services à la disposition de MM. les industriels, commerçants et particuliers

TOUTES OPÉRATIONS DE BANQUE AUX MEILLEURES CONDITIONS



## LA FONTE MALLÉABLE **+GF+**

est fabriquée dans nos usines depuis plus de 80 ans. Fidèles adeptes du travail de qualité, nous avons ainsi constamment augmenté sa capacité de résistance et maintenu sa supériorité manifeste sur les fontes malléables usuelles. Sa limite d'élasticité, c.-à-d. la charge maximum qu'elle peut supporter sans risques de déformation permanente, dépasse d'env. 50% celle des fontes malléables courantes. Pour les petites pièces, à parois minces, soumises à de grands efforts et exigeant une résistance de 40 kg/mm<sup>2</sup> env., notre fonte malléable est la matière idéale. Nos pièces sont conformes aux cotes des dessins, présentent une surface lisse et sont toujours proprement nettoyées, ébarbées et dressées.

Société Anonyme des Aciéries  
ci-devant Georges Fischer, Schaffhouse (Suisse)

TG 60309

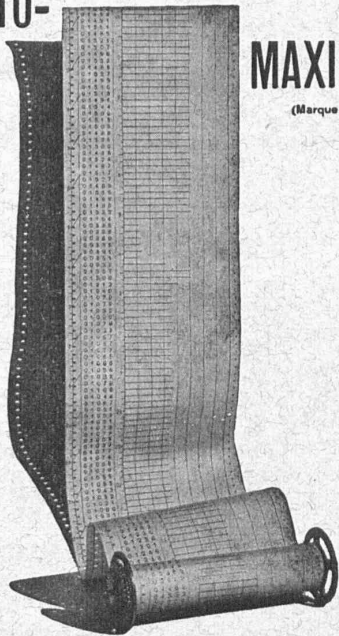
21<sup>E</sup>

# COMPTOIR SUISSE

Lausanne 7-22 septembre 1940

Billets simple course valables pour le retour

PRINTO-



**MAXIGRAPHE**

(Marque déposée)

Une courbe de charge pour le technicien,  
une colonne de chiffres pour le comptable.  
Enregistreur imprimeur des valeurs  
moyennes de la charge.

**LANDIS & GYR**  
S. A. ZOUG

In 409

MD



### Deux secondes et deux métaux.

Il suffit de deux secondes pour la fabrication de cette pièce de vaporisateur en deux métaux, le tuyau de laiton étant fixé dans le corps d'aluminium. Seul procédé rationnel: le moulage sous pression.

**INJECTA**

S. A. Fonderies sous pression et Fabrique d'appareils  
Teufenthal (Argovie) Tél. 8242

**Fils de fer et fils d'acier**, clair, recuit, cuivré et zingué

**Fil d'acier spécial** pour la soudure autogène

**Aciers en barres**, étiré avec précision, en rond, carré, sixpans, huitpans, méplat et profils divers

**Acier comprimé** pour arbres de transmission

**Acier spécial pour machines automatiques** pour la visserie et toutes pièces décollées

**Acier en bandes laminés à froid** pour découpage, pliage, emboutissage très profond, etc.

**Feuillard** pour cerclage

# S. A. des Forges et Usines de Moos Lucerne



**S. A. FABRIQUES DE MEUBLES**  
Horgen-Glaris à Horgen

*Maison suisse la plus importante pour*

**A MEUBLEMENT**

de Salles de concert, théâtres, cinématographes, restaurants, cafés, salles à manger, vestibules, etc.

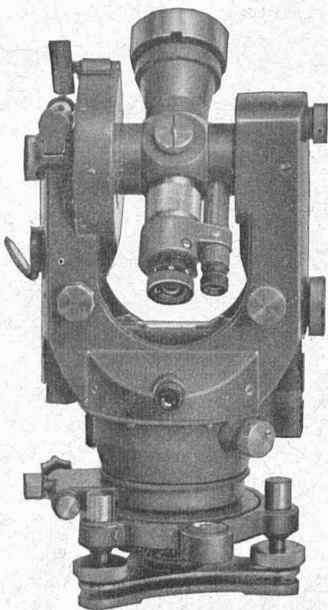
**BREVETS  
d'INVENTION**

*La plus ancienne maison spécialisée  
de Suisse: IMER, DÉRIAZ & C<sup>ie</sup>  
14 rue du Mont-Blanc  
GENÈVE*

**Le nouveau Théodolite-Répétiteur**

# WILD T 1

Modèle 1940



Le changement le plus important dans ce nouveau modèle se réfère à la stabilité de l'instrument qui a été augmentée en remplaçant les paliers de métal léger par des paliers en bronze.

En outre, le diamètre du cercle vertical a été augmenté dans le but de réduire les erreurs d'excentricité. Le niveau de collimation dans le modèle actuel avait un système optique pour la coïncidence des extrémités de la bulle. Dans le nouveau modèle nous avons prévu un niveau ouvert avec une sensibilité correspondant à la précision des mesures verticales. Un autre avantage essentiel, découlant du nouveau modèle, est une protection absolue contre la pluie.

NOTICES DÉTAILLÉES  
FRANCO SUR DEMANDE

**WILD**  
HEERBRUGG

**S. A. de Vente des Instruments de Géodésie**  
Henri Wild, Heerbrugg (Suisse).

# Société Suisse des Explosifs

Usine et siège à **GAMSEN** près Brigue (Valais)

Explosifs de sûreté :

# GAMSITE

## et SIMPLONITE

Dynamites à tous dosages

Dynamite „Antigel“

Mèches et Détonateurs

Tous accessoires pour le tir des Mines  
Nitropentaérythrite, Cordeau détonant

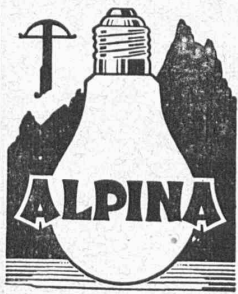
Télégrammes : „Explosifs-Brigue“

Téléphone : N° 181, Brigue



**Tubes de précision  
en acier, étirés à froid**

**K'AGI & C°  
Winterthour**



*Demandez partout  
la lampe suisse de qualité :*

**DECALUMEN !**

**Astron S. A.**  
Fabrique de lampes à incandescence, Kriens (Lucerne)

# REPRÉSENTATION

Nous cherchons de suite un **représentant** pour notre Bureau de Lausanne. Postulants diplômés d'un technicum ou d'une école d'ingénieurs, avec une certaine pratique et si possible dans la représentation, sont priés de s'annoncer par lettre écrite à la main à **Charles Maier & C<sup>ie</sup>**, Fabrique d'Appareils électriques, Schaffhouse.

**Clichés**  
Glättli-Brunner A.G. Zürich  
Löwenstr. 33 - Telephon 58853

**SOUDURES ARGENT**  
POUR TOUS SOUDAGES FORTS  
**CENDRES & METAUX SA**  
Patente commerciale  
METAUX PRECIEUX BIEL-BIENNE

**BREVETS D'INVENTION**  
MARQUES DE FABRIQUE - DESSINS - MODÈLES  
CONSULTATIONS - EXPERTISES  
**ANDRÉ SCHOTT** INGÉNIEUR-CONSEIL  
ROTISSERIE, 1 GENEVE TÉLÉPH. 60 398

**ZEICHENTISCHE**  
ZEICHENMASCHINEN, GANZE ZEICHEN-  
TECHNISCHE EINRICHTUNGEN  
Konkurrenzlos in Preis und Qualität vom Spezial-  
geschäft  
**A. GRAB-STUMP A.-G. ZÜRICH**

## ARCHITECTE

Jeune homme cherche place pour 1<sup>re</sup> année de stage.  
Ecrire sous chiffre P 2963 N à Publicitas, Lausanne.

## BAUMGARTNER & C<sup>ie</sup> (S. A.)

**LAUSANNE**

## Papiers tous genres

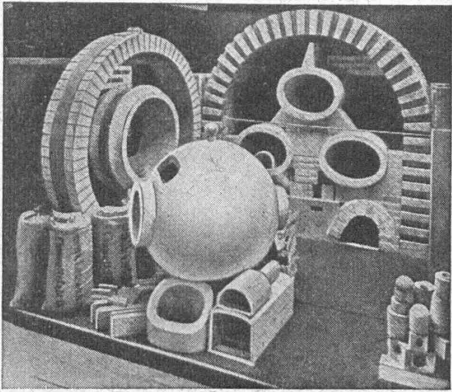
**La publicité  
seule  
vous fera  
connaître...**

**R. Schmid-Jaisli**  
Zofingue  
Plaques-adresses  
Échantillons à disposition

**Gripp**  
KERAMIKWERK  
F. HOFFMANN & C<sup>IE</sup>  
ZÜRICH-ALTSTETTEN  
VULKANSTR. 110. TEL: 5.58.87

**PERMANENTE BAUFACH-AUSSTELLUNG**  
300 Firmen aus der ganzen Schweiz  
**SCHWEIZER BAUMUSTER-CENTRALE ZÜRICH**

Talstrasse 9      Eintritt frei      Beim Hotel Baur au Lac      Bärenblock



Exposition nationale 1914. Médaille d'or.

# Fabrique de Produits Réfractaires Lausen S. A.

Fondée en 1872 **Lausen** (Bâle-Camp.) Tél. N° 72.282

**Matériaux réfractaires de qualité  
alumineuse, silicieuse,  
au corindon, au carborundum,  
en sillimanit, etc., pour toutes les industries**

**PRODUITS** { anti-acides  
isolants



**Carreaux en grès pour dallages et  
revêtements, uni, porphyré, flammé**



**DÉPÔTS DANS TOUTES LES GRANDES VILLES**



## L'explosif

bien connu, efficace et bon marché

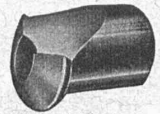
c'est

# la poudre noire

Intend. féd. des Poudres, Berne

Outils

*Ifanger*



pour tous travaux de tournage

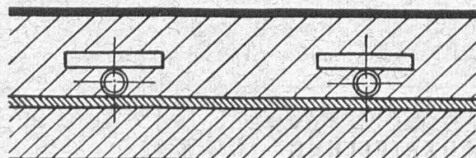
**ED. IFANGER** Fabrique d'outils  
**USTER**



**LE BÉTON VIBRÉ**  
pour routes en béton, revêtements  
et dallages divers s'exécute avec le

**VIBROPIIL**  
Brevet n° No. 129.811

Demander renseignements et offres à  
**S.A. RENÉ MAYING**  
Avenue de France 66 - Tél. 272.38  
**LAUSANNE**



# CALORIE

GENÈVE — LAUSANNE — NEUCHÂTEL — FRIBOURG

**CHAUFFAGE PAR RAYONNEMENT**

**SOL CHAUFFANT**

(Brevet Calorie)

HYGIÉNIQUE

CONFORTABLE