

**Zeitschrift:** Bulletin technique de la Suisse romande  
**Band:** 66 (1940)  
**Heft:** 23

## Werbung

### Nutzungsbedingungen

Die ETH-Bibliothek ist die Anbieterin der digitalisierten Zeitschriften. Sie besitzt keine Urheberrechte an den Zeitschriften und ist nicht verantwortlich für deren Inhalte. Die Rechte liegen in der Regel bei den Herausgebern beziehungsweise den externen Rechteinhabern. [Siehe Rechtliche Hinweise.](#)

### Conditions d'utilisation

L'ETH Library est le fournisseur des revues numérisées. Elle ne détient aucun droit d'auteur sur les revues et n'est pas responsable de leur contenu. En règle générale, les droits sont détenus par les éditeurs ou les détenteurs de droits externes. [Voir Informations légales.](#)

### Terms of use

The ETH Library is the provider of the digitised journals. It does not own any copyrights to the journals and is not responsible for their content. The rights usually lie with the publishers or the external rights holders. [See Legal notice.](#)

**Download PDF:** 22.01.2025

**ETH-Bibliothek Zürich, E-Periodica, <https://www.e-periodica.ch>**

# Bulletin Technique

## de la Suisse romande

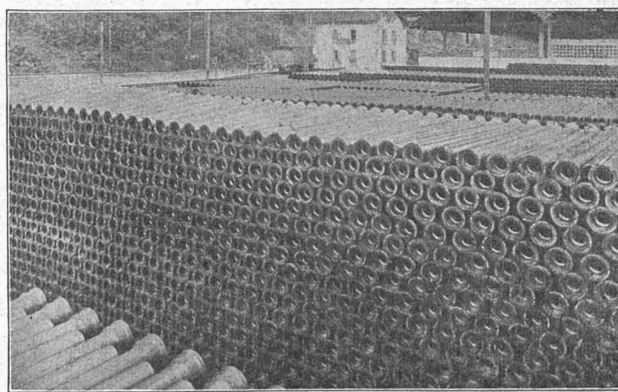
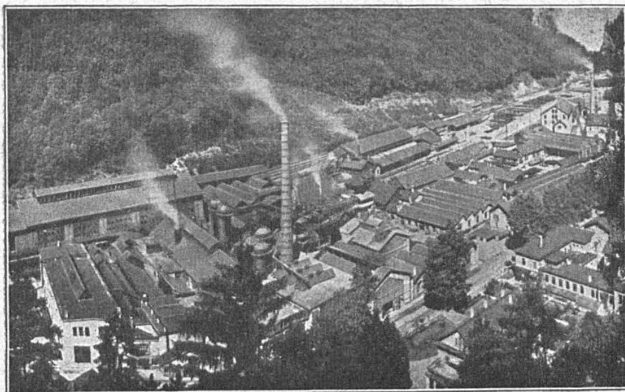
Organe

de la Société suisse des ingénieurs et des architectes,  
des Sociétés vaudoise et genevoise des ingénieurs et des architectes,  
de l'Association des Anciens élèves de l'Ecole d'ingénieurs de l'Université de Lausanne,  
des Groupes romands des Anciens élèves de l'Ecole polytechnique fédérale.

### MANUFACTURE de Produits Céramiques et Réfractaires S. A. LAUSEN

PRODUITS RÉFRACTAIRES : BRIQUES, PLANELLES, DALLES, MORTIER, MOUFLES, CREUSETS  
*Briques Klinker pour façades - Planelles Klinker pour carrelages - Briques de parement*  
TUYAUX EN GRÈS, AUGES, CUVES — BRIQUES ÉMAILLÉES

Visitez notre exposition permanente : Schweizer Bau-Centrale, Zurich 1, Talstrasse, 9 (Entrée libre).



SOCIÉTÉ DES USINES DE LOUIS DE ROLL S. A.

### USINE DE CHOINDEZ



TUYAUX ET RACCORDS POUR CANALISATIONS D'EAU ET DE GAZ - TUYAUX POUR HAUTES  
PRESSIONS ET TUYAUX SPÉCIAUX - TUYAUX EN FONTE CENTRIFUGÉE "ARENS."  
TUYAUX A EMBOITEMENT A VIS  
SOCLES EN FONTE POUR POTEAUX EN BOIS

## BREVETS d'INVENTION

*la plus ancienne maison de Suisse :*

**Imer, Dériaz & C<sup>ie</sup>**  
Genève  
14 rue du Mont-Blanc

# Dilatite

le liège aggloméré perfectionné  
isolant idéal contre la chaleur, le froid et le bruit

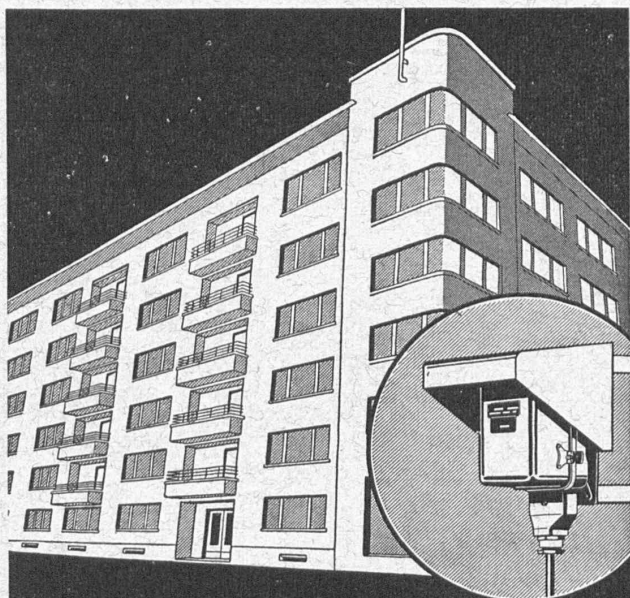
**Wanner & Cie. Sté. Ame., Horgen**

Fabrique de liège aggloméré Dilatite

Dépôt : Maison GÉTAZ, ROMANG, ECOFFEY, S. A., Lausanne.

## **SAGRAVE S. A. LAUSANNE** CASE POSTALE OUCHY . Tél. 22.997 **BUREAU : QUAI BELLERIVE-OUCHY** **Spécialité de sables et graviers du lac pour béton armé**

Importantes installations de triage et concassage. Produits bruts et concassés, triés ou tout venant en toutes granulacions, pour toutes applications, petit gravier d'allée, sable moulu, tamisé à 2 mm. pour crépissage fins, enduits et jointages. Poussière de roche (Filler) pour liant dans les mortiers bitumineux. Entreprise de draguage, construction ports, canaux, jetées, enrochemens.



### **Le chauffage économique**

par le réglage automatique de la température

- ① Réglage automatique d'après les conditions atmosphériques
- ② Réalisation automatique de programmes de chauffe
- ③ Economie en combustible et réduction des frais d'entretien
- ④ Montage simple sur tout système de chauffage

Demandez notices descriptives

## **LANDIS & GYR, ZOUG**

DEPT. APPAREILS DE CONTROLE THERMIQUE

Jn - 1030

*Partout la lampe réputée*  
**AARAU "D"**

**USINES DE LAMPES ÉLECTRIQUES AARAU S.A.**  
**AARAU**



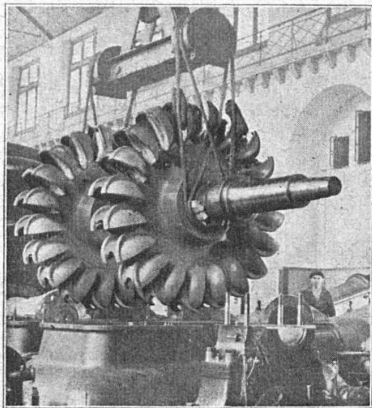
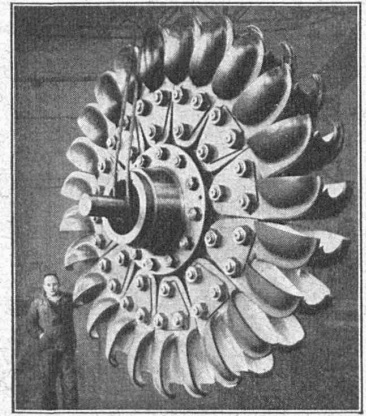
# TURBINES HYDRAULIQUES

POUR TOUTES CHUTES ET TOUS DÉBITS

ROUE D'UN GROUPE  
DE 60 000 CH  
CHUTE 640 MÈTRES

ATELIERS DES CHARMILLES S. A. GENÈVE

## CHARMILLES - GENÈVE



Roue Pelton  
des Turbines de 15 000 CV  
Usine Amsteg des CFF

## Ateliers de Constructions Mécaniques de Vevey S. A.

Turbines hydrauliques  
de tous systèmes

Régulateurs

Conduites forcées

Barrages

Constructions métalliques

Tracteurs "Vevey-Diesel"

Laiteries, Abattoirs

Appareils en acier inoxydable

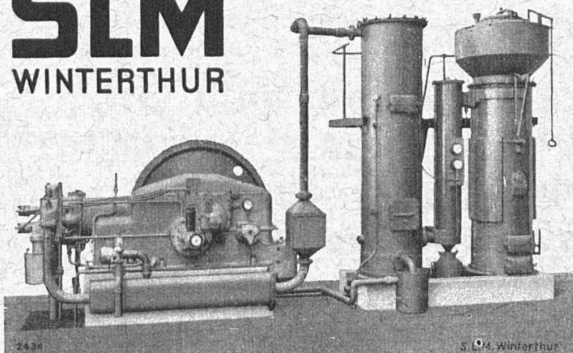
Chaudronnerie

Appareils de levage

Fonderie de fer et bronze

# SLM

WINTERTHUR



Remplacez les combustibles liquides  
par du

# GAZ DE BOIS

Installations complètes de gazogènes  
avec moteurs de 20 à 200 Cv.

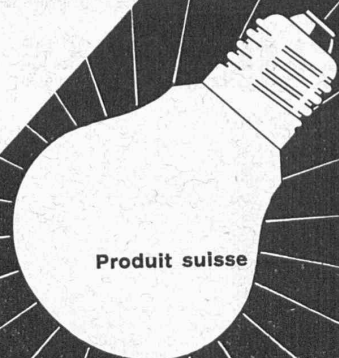
Adaptation de moteurs Diesel au service à gaz

*Générateurs pour foyers industriels.*

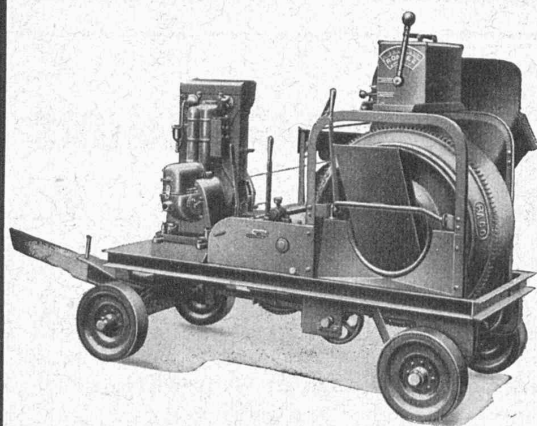
**Société Suisse pour la Construction de Locomotives et de Machines  
WINTERTHUR**

Vous économisez, vous simplifiez le magasinage et la vente  
 Vous offrez plus de lumière pour la même dépense  
 Vous luttez efficacement contre les produits " bon marché " du commerce non spécialisé  
 en propageant la lampe

# OSRAM-D



*Elle ménage vos yeux et votre porte-monnaie*



## Un réel produit suisse de qualité

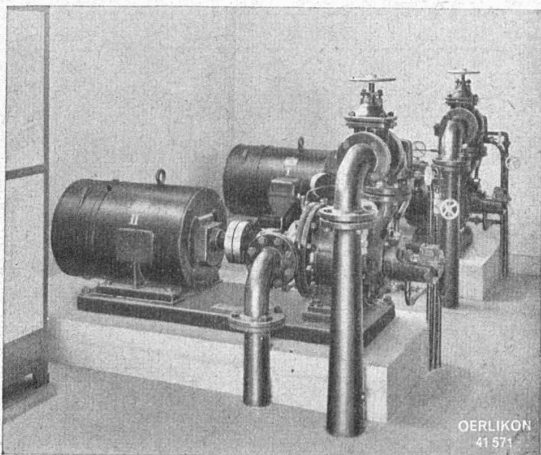
est incorporé dans les bétonnières RACO de Roll si répandues et perfectionnées au plus haut degré. Tout ce qui peut faciliter l'exploitation dans les chantiers ou augmenter la qualité du béton, se trouve réuni pratiquement dans cette machine suisse.

### ROBERT AEBI & Cie, S.A. ZURICH

Bureau technique - Fabrique de machines d'entreprises - Téléphone 31.750

Succursale à Zollikofen (Berne)

# OERLIKON



Station de pompage équipée avec des moteurs Combi.

Demandez notre prospectus N° 1128 F.

## Pourquoi employer le MOTEUR COMBI Oerlikon ?

Parce qu'il offre le maximum de sécurité de service sans aucune surveillance !

Le moteur Combi est donc tout indiqué pour toutes les installations non surveillées ou entièrement automatiques, par exemple : stations de pompage, installations de compresseurs, installations frigorifiques, etc.

### ATELIERS DE CONSTRUCTION OERLIKON, ZURICH (TÉL. 6.85.30)

Bureaux de vente à Lausanne (Tél. 2.35.31), Zurich (Tél. 3.37.30), Berne (Tél. 2.02.15) et Lucerne (Tél. 2.05.55.)