

Objektyp: **Advertising**

Zeitschrift: **Bulletin technique de la Suisse romande**

Band (Jahr): **66 (1940)**

Heft 26

PDF erstellt am: **21.07.2024**

### **Nutzungsbedingungen**

Die ETH-Bibliothek ist Anbieterin der digitalisierten Zeitschriften. Sie besitzt keine Urheberrechte an den Inhalten der Zeitschriften. Die Rechte liegen in der Regel bei den Herausgebern. Die auf der Plattform e-periodica veröffentlichten Dokumente stehen für nicht-kommerzielle Zwecke in Lehre und Forschung sowie für die private Nutzung frei zur Verfügung. Einzelne Dateien oder Ausdrucke aus diesem Angebot können zusammen mit diesen Nutzungsbedingungen und den korrekten Herkunftsbezeichnungen weitergegeben werden. Das Veröffentlichen von Bildern in Print- und Online-Publikationen ist nur mit vorheriger Genehmigung der Rechteinhaber erlaubt. Die systematische Speicherung von Teilen des elektronischen Angebots auf anderen Servern bedarf ebenfalls des schriftlichen Einverständnisses der Rechteinhaber.

### **Haftungsausschluss**

Alle Angaben erfolgen ohne Gewähr für Vollständigkeit oder Richtigkeit. Es wird keine Haftung übernommen für Schäden durch die Verwendung von Informationen aus diesem Online-Angebot oder durch das Fehlen von Informationen. Dies gilt auch für Inhalte Dritter, die über dieses Angebot zugänglich sind.

# Bulletin Technique

## de la Suisse romande

Organe

de la Société suisse des ingénieurs et des architectes,  
des Sociétés vaudoise et genevoise des ingénieurs et des architectes,  
de l'Association des Anciens élèves de l'Ecole d'ingénieurs de l'Université de Lausanne,  
des Groupes romands des Anciens élèves de l'Ecole polytechnique fédérale.

**Tuyaux d'un demi,  
d'un et deux mètres  
de longueur,  
Tuyaux côniques,  
Caniveaux, Raccords  
en T et en Y,  
Réductions,  
Drains et tuyaux spéciaux.**

### Tuyaux en ciment imprégnés

BREVET SUISSE + N° 152 546

Grande résistance aux acides et à l'écrasement, coefficient d'abrasion très minime, surfaces lisses; excellents pour canalisations à gros débit, d'égoûts et pour conduites dans terrains marécageux, tourbeux ou contenant du gypse.

**S. A. KANDERKIES, THOUNE**

**SPÄLTI FILS & C<sup>ie</sup>**

**VEVEY**

Rue des Chenevières, 11

Téléphone 519 42

**MAISON PRINCIPALE à ZURICH 5**

Téléphone 3 66 23

**Nous fabriquons :**

**Moteurs électriques  
spéciaux**

**même en petites séries**

**BREVETS d'INVENTION**

*la plus ancienne maison de Suisse :*

**Imer, Dériaz & C<sup>ie</sup>**  
Genève  
14 rue du Mont-Blanc

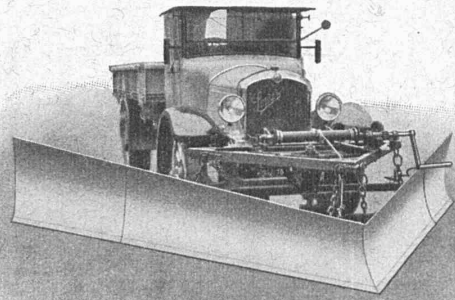
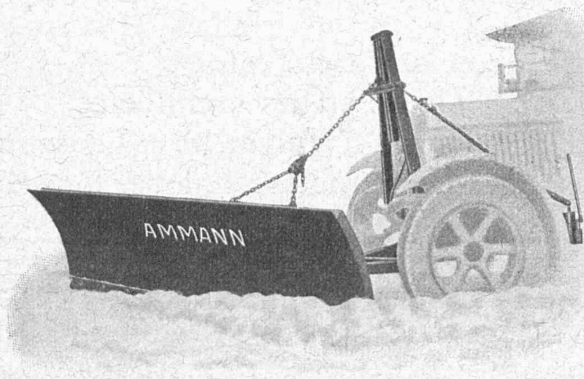
**La publicité seule vous fera connaître !!!**

# Sableuses Chasse - neige

“ AMMANN ”

à lame oblique et à triangle

de construction la plus moderne.



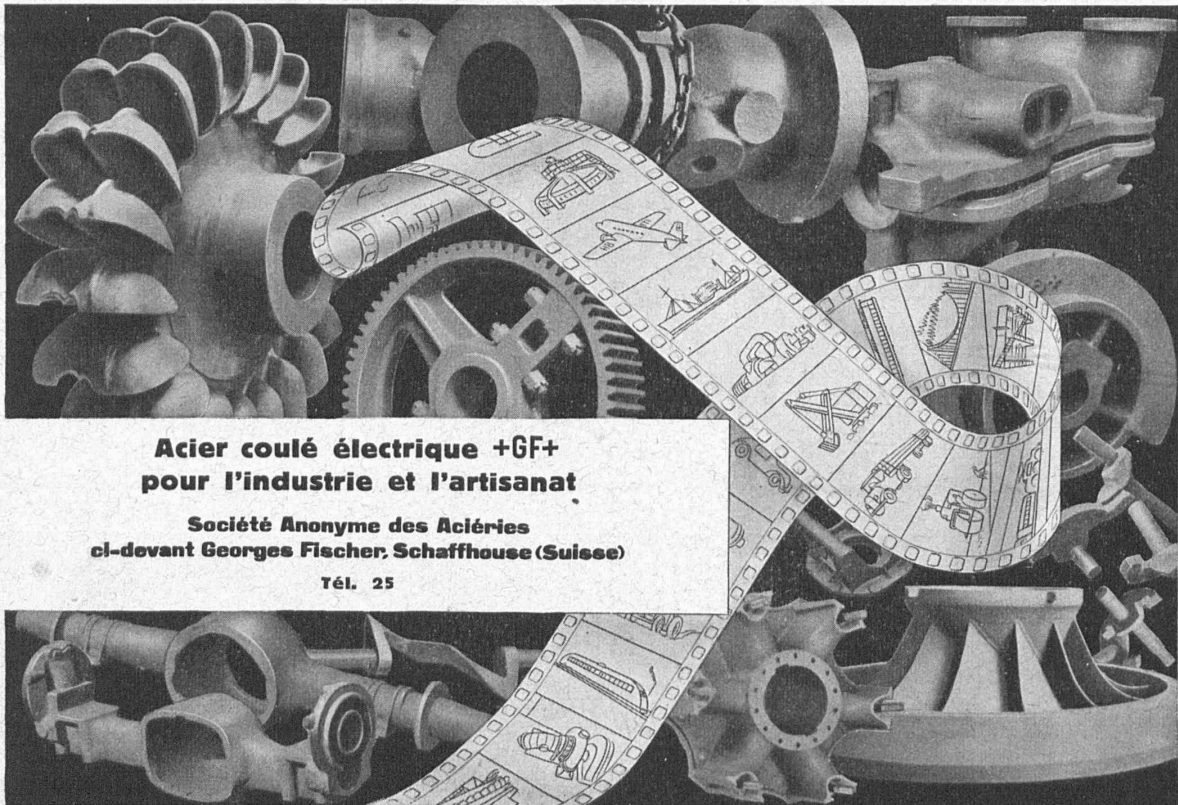
**Constructions  
éprouvées et robustes**

Demandez prospectus et références.

**U. AMMANN**

**S. A.**

**LANGENTHAL**



**Acier coulé électrique +GF+  
pour l'industrie et l'artisanat**

**Société Anonyme des Aciéries  
ci-devant Georges Fischer, Schaffhouse (Suisse)**

TéL. 25

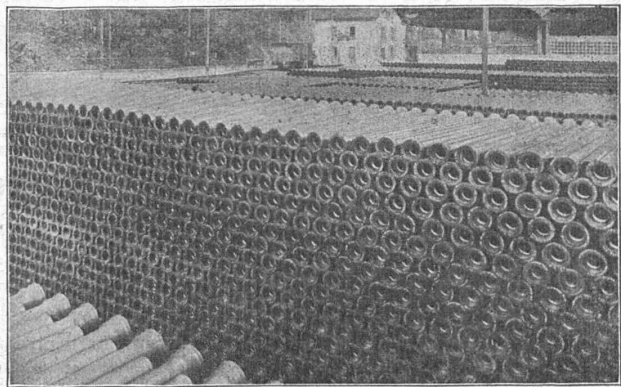
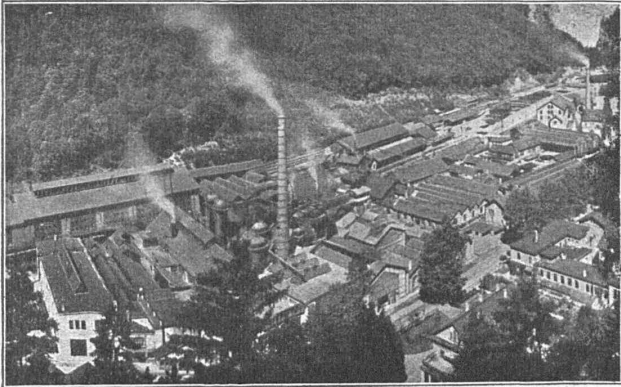
# DUVOISIN & C<sup>ie</sup>

Entreprises électriques

Tél. 3 35 96

## LAUSANNE

Tous travaux concernant les lignes électriques extérieures.  
Câbles souterrains.  
Lignes de contact pour chemins de fer et trolleybus.  
Projets et devis.



SOCIÉTÉ DES USINES DE LOUIS DE ROLL S. A.

### USINE DE CHOINDEZ

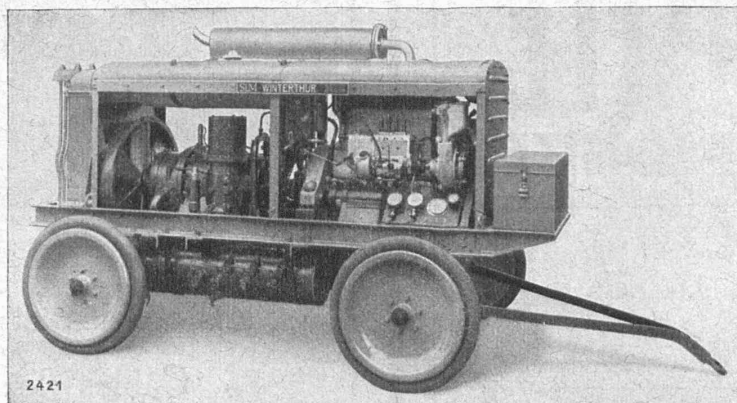


TUYAUX ET RACCORDS POUR CANALISATIONS D'EAU ET DE GAZ - TUYAUX POUR HAUTES  
PRESSIONS ET TUYAUX SPÉCIAUX - TUYAUX EN FONTE CENTRIFUGÉE "ARENS",  
TUYAUX A EMBOITEMENT A VIS  
SOCLES EN FONTE POUR POTEAUX EN BOIS

**SLM**  
WINTERTHUR

## COMPRESSEURS ROTATIFS

Installations fixes  
et transportables



actionnées par  
moteur Diesel ou  
moteur électrique

**Société Suisse pour la Construction de Locomotives et de Machines**  
**WINTERTHUR**

# Obscurcissement

Passage simple, rapide et sûr de l'éclairage public normal à l'obscurcissement par nos

## Commandes par contacteurs

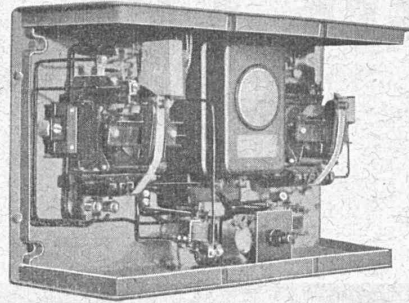
pour

Réseau d'alimentation radiale, avec fil d'allumage

Réseau en boucle, avec fil d'allumage

Réseau en système « Zambetti », sans fil d'allumage

*Demandez notre description des différents systèmes*



Poste central de commande  
par contacteurs

**FABRIQUE D'APPAREILLAGE ELECTRIQUE  
SPRECHER & SCHUH S. A.  
AARAU**

## **SAGRAVE S. A. LAUSANNE** CASE POSTALE OUCHY . Tél. 22.997 **BUREAU : QUAI BELLERIVE-OUCHY** **Spécialité de sables et graviers du lac pour béton armé**

Importantes installations de triage et concassage. Produits bruts et concassés, triés ou tout venant en toutes granulations, pour toutes applications, petit gravier d'allée, sable moulu, tamisé à 2 mm. pour crépissage fins, enduits et jointages. Poussière de roche (Filler) pour liant dans les mortiers bitumineux. Entreprise de draguage, construction ports, canaux, jetées, enrochemens.

## Société Suisse des Explosifs

Usine et siège à **GAMSEN** près Brigue (Valais)

Explosifs de sûreté :

# GAMSITE

## et SIMPLONITE

Dynamites à tous dosages

Dynamite „Antigel“

Mèches et Détonateurs

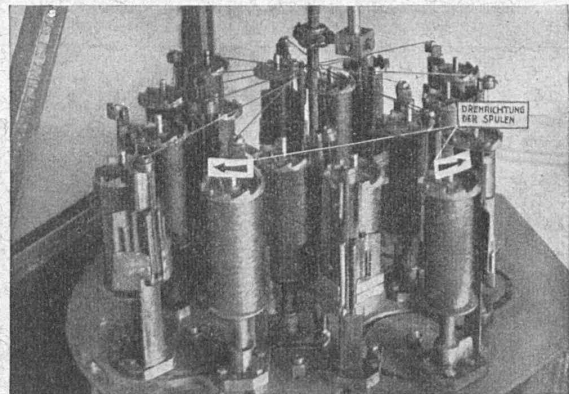
Tous accessoires pour le tir des Mines  
Nitropentaérythrite, Cordeau détonant

Télégrammes : „Explosifs-Brigue“

Téléphone : N° 181, Brigue

Fabrique de fils et  
câbles électriques S. A.

# WILDEGG



Fils, câbles et cordons

suivant les normes de l'A. S. E.

Câbles flexibles

pour moteurs transportables.

Fils sous soie, coton et émaillés

Tréfileries