

**Zeitschrift:** Bulletin technique de la Suisse romande  
**Band:** 66 (1940)  
**Heft:** 3

## Werbung

### Nutzungsbedingungen

Die ETH-Bibliothek ist die Anbieterin der digitalisierten Zeitschriften. Sie besitzt keine Urheberrechte an den Zeitschriften und ist nicht verantwortlich für deren Inhalte. Die Rechte liegen in der Regel bei den Herausgebern beziehungsweise den externen Rechteinhabern. [Siehe Rechtliche Hinweise.](#)

### Conditions d'utilisation

L'ETH Library est le fournisseur des revues numérisées. Elle ne détient aucun droit d'auteur sur les revues et n'est pas responsable de leur contenu. En règle générale, les droits sont détenus par les éditeurs ou les détenteurs de droits externes. [Voir Informations légales.](#)

### Terms of use

The ETH Library is the provider of the digitised journals. It does not own any copyrights to the journals and is not responsible for their content. The rights usually lie with the publishers or the external rights holders. [See Legal notice.](#)

**Download PDF:** 22.01.2025

**ETH-Bibliothek Zürich, E-Periodica, <https://www.e-periodica.ch>**



# L'explosif

bien connu, efficace et bon marché

c'est

# la poudre noire

Intend. féd. des Poudres, Berne

## S. A. DES CÂBLERIES & TRÉFILERIES COSSONAY - GARE

### Cordons flexibles pour appareils mobiles

Exécution spéciale avec

### Manteau extérieur de caoutchouc coriace

à la place de la tresse sujette à une usure rapide.

**FIL DE QUALITÉ A.S.E.**

Représentant général : **ÉLECTRO-MATÉRIEL S. A.**  
Zurich — Berne — Bâle — Lausanne — Genève — Lugano

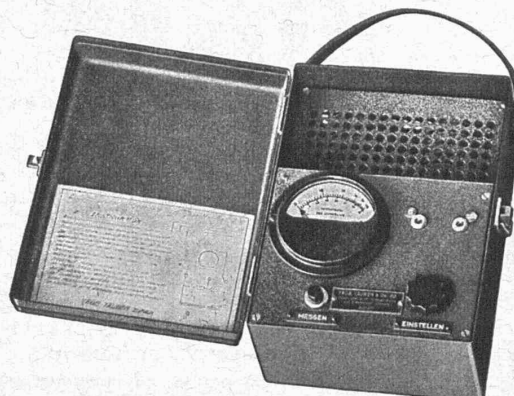


## TRÜB, TAUBER & C<sup>ie</sup> S. A.

Fabrique d'instruments de mesure électriques et d'appareils scientifiques

ZURICH, AMPÈRESTRASSE 3

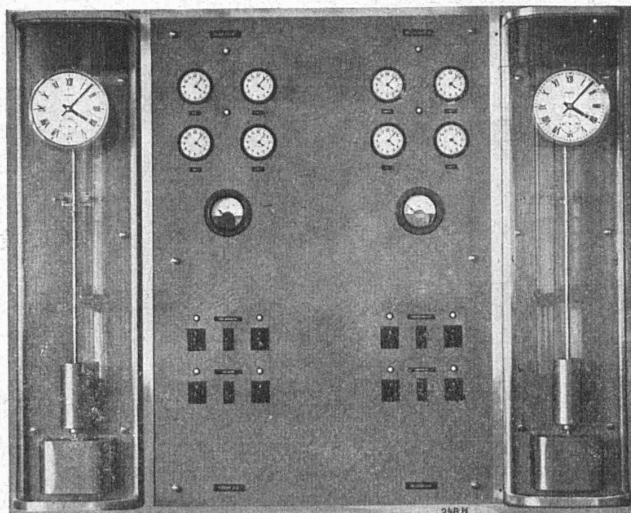
Le plus simple contrôleur de terre, EWT



## CALCULS DE STABILITÉ PROJETS - SURVEILLANCE - EXPERTISE BÉTON ARMÉ ET CONSTRUCTIONS DIVERSES

**A. PARIS,** INGÉNIEUR - CONSEIL  
LAUSANNE

Petit Beaulieu, Av. Beaulieu. — Téléphone 24.692



**Nouvelle centrale  
horaire pour la dis-  
tribution de l'heure  
au PALAIS FÉDÉRAL  
BERNE**

# FAVAG

FABRIQUE D'APPAREILS ÉLECTRIQUES S. A., NEUCHÂTEL



## LOSINGER & CIE

LAUSANNE, VEVEY, GENÈVE, SION  
Travaux hydrauliques

**PIEUX en BÉTON**

**Système EXPRESS**

**Système FROTÉ**

**Reprises**

**en sous-œuvre**



## Société Suisse des Explosifs

Usine et siège à **GAMSEN** près Brigue (Valais)

Explosifs de sûreté :

# GAMSITE et SIMPLONITE

Dynamites à tous dosages  
Dynamite „Antigel“  
Mèches et Détonateurs

Tous accessoires pour le tir des Mines  
Nitropentaérythrite, Cordeau détonant

Télégrammes : „Explosifs-Brigue“

Téléphone : N° 181, Brigue

## ACBAR

la commande  
individuelle  
moderne pour  
machines de  
tous genres



épreuve de longue date dans des milliers d'entreprises  
industrielles de toutes branches.

Rapports de démultiplication jusqu'à 100 000 : 1. Con-  
struction axiale, fonctionnement silencieux, ne demandant au-  
cun entretien.

Engrenages **ACBAR** et Constructions mécaniques  
Fridolin Michel-Dietelm & Co., **UERIKON-ZURICH**

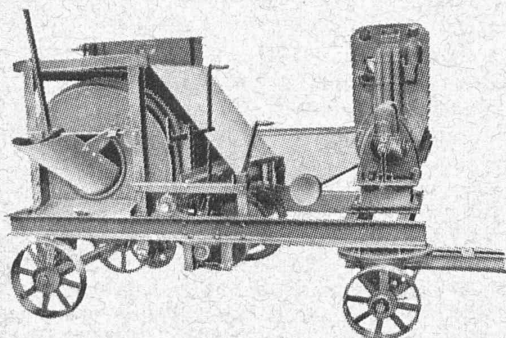
## A SEOL



Cherchez-vous en Suisse un seul fournisseur  
pour votre besoin en produits auxiliaires  
pour l'usinage des métaux ?

Ecrivez-nous ! Vous trouverez ce qu'il faut !

**ADOLF SCHMIDS ERBEN S. A. BERNE**



**Machines pour entrepreneurs**  
pour super- et infrastructure.

**Machines et installations**  
pour la préparation de sable et gravier.

**Appareils de levage**  
pour commande à main et électrique.

**Pompes à incendie**  
avec moteur de 25, 35 et 50 CV.

**BRUN & C<sup>ie</sup>** Fabrique de machines **NEBIKON (Luc.)**

Fondée en 1872

Tél. N° 85.112

**La publicité seule vous fera connaître !!!**





**S. A. FABRIQUES DE MEUBLES**  
Horgen-Glaris à Horgen  
*Maison suisse la plus importante pour*  
**AMEUBLEMENT**  
de Salles de concert, théâtres, cinématographiques, restaurants, cafés, salles à manger, vestibules, etc.

**CARREAUX EN ASPHALTE COMPRIMÉ**  
fabriqués selon le Procédé Wyss universellement connu.  
S'employant pour tous pavages intérieurs et extérieurs.  
Seuls fournisseurs: **WYSS FILS & C<sup>ie</sup>, TRAVERS, Tél. 92.302**



**Instruments de laboratoire**  
**Instruments portables**  
**Super analyseurs**  
**Cellules photoélectriques**  
**Relays super sensibles**  
**Oscillateurs**

**WESTON**  
ELECTRICAL INSTR. CORP NEWARK.  
**Arthur UTZ, Berne**  
Représentant pour la Suisse.

**STELLENAUSSCHREIBUNG**  
An der der Allg. Gewerbeschule Basel angegliederten Lehrwerkstatt für Mechaniker ist auf Beginn des Schuljahres 1940/41, event. auf 1. Mai, folgende Stelle zu besetzen:  
**Leiter der Lehrwerkstatt.**  
Mit der Leitung ist Unterricht in Fachzeichnen und Berufskunde verbunden. Besoldung Fr. 8400.— bis 11600.— (Maximum nach 19 Dienstjahren). Eventuell Anrechnung von Vordienstzeit.  
Pensionsverhältnisse und Witwen-und Waisenversicherung sind gesetzlich geregelt.  
Erfordernisse: Schweizerbürgerrecht. Abgeschlossene technische oder Hochschulbildung. Praktische Erfahrung im Werkstattmaschinenbau, womöglich auch in der Lehrlingsausbildung. Anmeldungen sind bis zum 15. Februar 1940 an die Direktion der Allg. Gewerbeschule, Petersgraben 52, Basel zu richten.  
*Erziehungsdepartement Basel-Stadt.*  
Basel, den 27. Januar 1940.



**ACIERS STYRIA S. A.**  
**ZURICH**  
Ausstellungsstr. 104      Tél. 7 13 25



**TECHNICUM CANTONAL BIENNE**  
L'école technique à enseignement bilingue. Mécanique technique, Electrotechnique, Architecture, Mécanique de précision, Horlogerie, Technique de l'automobile, Arts industriels, Services administratifs. Laboratoires et ateliers modernes et richement dotés.  
Année scolaire 1940-41 :  
Délai d'inscription: 15 fév. 1940.  
Examens d'admission: 19 et 20 février 1940.  
Commencement du semestre: 16 avril 1940.  
Formulaire d'inscription et renseignements par  
La Direction.

**RICHARD FRÈRES**  
Maîtres ferblantiers-couvreurs  
Tous travaux et réparations de **toitures**  
LAUSANNE  
Valentin 58  
Tél. 2 39 66  
Domicile 2 39 67  
MORGES  
Rue de la Gare 30  
Tél. 7 27 93

**BUREAU DE BREVETS D'INVENTION**  
**IMER, DÉRIAZ & C<sup>ie</sup>**  
Bureau fondé en 1877 par E. IMER-SCHNEIDER, Ingénieur-Consell  
14, Rue du Mont-Blanc      GENÈVE      Téléphone No 2 61 39  
Dépôt de brevets d'invention, marques de fabrique, modèles industriels  
EXPERTISES, CONSULTATIONS

*"Employez des*  
**Chaines Galle**  
*au lieu de courroies*



Production augmentée  
Rendement 98%  
Demandez prix-courant et questionnaire s.v.p.  
**Fabrique de Chaines Galle à Luzerne, S.A.**  
Téléphone Nos 21.696 & 24.565

**TREUIL A DOUBLE ACTION**  
**DEMAG**  
Brevet N° 127348  
Le plus petit **MONTE-SAC** électrique 125-500 kg. de force  
Nombreuses applications aussi comme monte-charge  
Grand rendement  
Frais minimes  
Grand stock à Lucerne aussi en pièces de rechange.



**G. BÄUMLIN, ing. LUCERNE**      Tél. 2 00 40

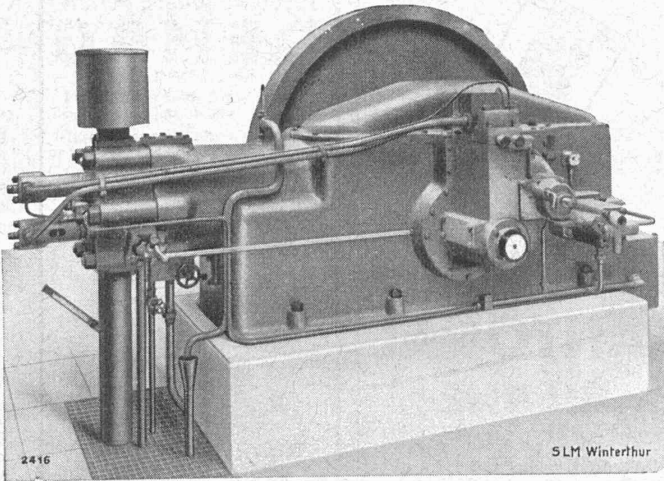
**NOTZ & CO. BIENNE**  
**ACIER SANDVIK**

**R. Schmid-Jaisli Zofingue**  
Plaques-adresses  
Échantillons à disposition

**Tôles perforées**



**H. HEER & C<sup>o</sup> OLTEN**

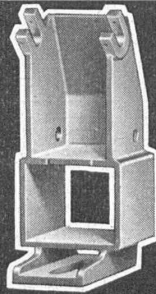


**SLM**  
WINTERTHUR

**Moteurs Diesel**  
**Moteurs à gaz**  
**Compresseurs rotatifs**  
**Pompes à vide**  
fixes et transportables

**Société Suisse pour la Construction de Locomotives et de Machines**  
**WINTERTHUR**

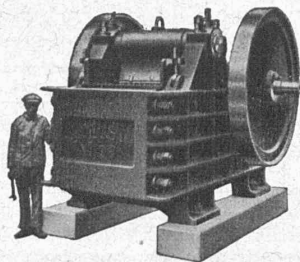
**BUHLER FRERES**  
**UZWIL** - Tél. No. 4212  
Ateliers de construction et fonderies



**BUHLER**  
*Fonte sous pression*

Le porte-charbon, fabriqué en laiton coulé sous pression, demande un maximum de précision. Le guidage et les fentes sont finis de fonte, absolument précis et interchangeables. Appelez-nous pour vous conseiller.

**Concasseurs "CLUS" à grand rendement**



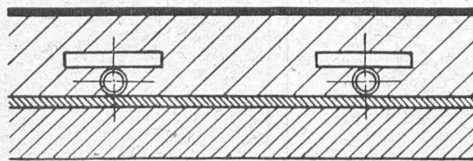
Concasseurs à balanciers simple ou double. — Concasseurs giratoires primaire ou secondaire. — Broyeurs à sable. — Machines à trier et laver le sable et le gravier. — Laveuses et Trieurs à inondation d'eau. Cribles vibratoires.

Installations complètes pour la préparation du sable et du gravier, pour tous rendements et exigences.

*Renseignements et devis sur demande.*

**ROBERT AEBI & C<sup>IE</sup> S. A., ZURICH**

Bureau technique    Fabrique de machines d'entreprises    Tél. 31.750    Succursale à Zollikofen (Berne)



**CALORIE**

GENÈVE — LAUSANNE — NEUCHÂTEL — FRIBOURG

**CHAUFFAGE PAR RAYONNEMENT**

**SOL CHAUFFANT**

(Brevet Calorie)

HYGIÉNIQUE

CONFORTABLE