

**Zeitschrift:** Bulletin technique de la Suisse romande  
**Band:** 67 (1941)  
**Heft:** 2

## Werbung

### Nutzungsbedingungen

Die ETH-Bibliothek ist die Anbieterin der digitalisierten Zeitschriften. Sie besitzt keine Urheberrechte an den Zeitschriften und ist nicht verantwortlich für deren Inhalte. Die Rechte liegen in der Regel bei den Herausgebern beziehungsweise den externen Rechteinhabern. [Siehe Rechtliche Hinweise.](#)

### Conditions d'utilisation

L'ETH Library est le fournisseur des revues numérisées. Elle ne détient aucun droit d'auteur sur les revues et n'est pas responsable de leur contenu. En règle générale, les droits sont détenus par les éditeurs ou les détenteurs de droits externes. [Voir Informations légales.](#)

### Terms of use

The ETH Library is the provider of the digitised journals. It does not own any copyrights to the journals and is not responsible for their content. The rights usually lie with the publishers or the external rights holders. [See Legal notice.](#)

**Download PDF:** 22.01.2025

**ETH-Bibliothek Zürich, E-Periodica, <https://www.e-periodica.ch>**

# Bulletin Technique

## de la Suisse romande

Organe

de la Société suisse des ingénieurs et des architectes,  
des Sociétés vaudoise et genevoise des ingénieurs et des architectes,  
de l'Association des Anciens élèves de l'École d'ingénieurs de l'Université de Lausanne,  
des Groupes romands des Anciens élèves de l'École polytechnique fédérale.

**SAGRAVE S. A. LAUSANNE** CASE POSTALE OUCHY . Tél. 22.997  
BUREAU : QUAI BELLERIVE-OUCHY  
**Spécialité de sables et graviers du lac pour béton armé**

Importantes installations de triage et concassage. Produits bruts et concassés, triés ou tout venant en toutes granulations, pour toutes applications, petit gravier d'allée, sable moulu, tamisé à 2 mm. pour crépissage fins, enduits et jointages. Poussière de roche (Filler) pour liant dans les mortiers bitumineux. Entreprise de dragage, construction ports, canaux, jetées, enrochemens.

### Un progrès

**Disjoncteur à bain d'huile à réenclenchements  
automatiques multiples  
pour réseaux à tension moyenne, 8 et 16 kV**

pour des stations sans surveillance permanente.

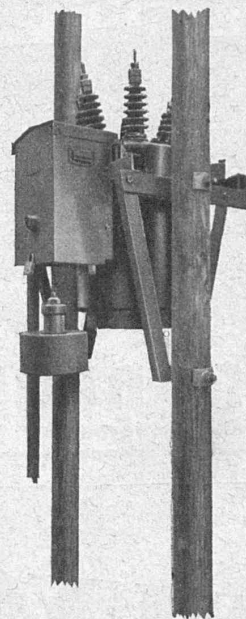
Réenclenche votre réseau en cas de court-circuit passager provoqué par :  
des branches tombées sur la ligne,  
des oiseaux,  
des coups de foudre.

Ce dispositif évite ainsi la plus grande partie des interruptions dans la transmission d'énergie.

Temps de réenclenchement et nombre des réenclenchements réglables.

*Demandez notre liste 4 d (BR).*

**FABRIQUE D'APPAREILLAGE ELECTRIQUE  
SPRECHER & SCHUH S. A.  
AARAU**



**BREVETS d'INVENTION**

*la plus ancienne maison de Suisse :*

**Imer, Dériaz & C<sup>ie</sup>**  
Genève  
14 rue du Mont-Blanc



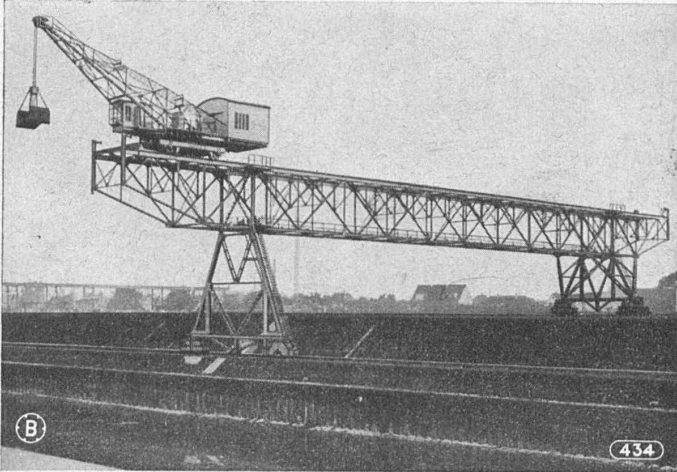
Société des Usines de Louis de Roll S. A.

## FONDERIE de BERNE à BERNE

Télégrammes : FONDERIE DE BERNE

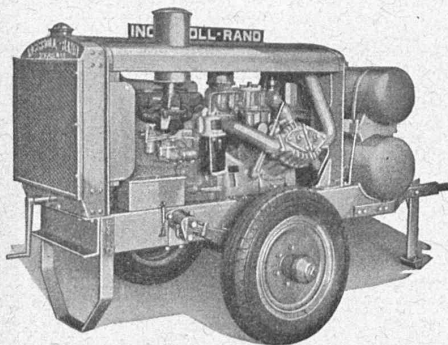
Téléphone : 2 50 66

### Ponts-portiques de chargement



Pont-portique de chargement dans le port de Petit-Huningue, à Bâle.

Ponts-roulants et grues  
Treuils et vannes de barrages  
Râteaux dégrilleurs  
Superstructure à crémaillère  
Matériel de chemins de fer  
Funiculaires  
Téléfériques  
Monte-pentes à traîneaux  
Constructions mécaniques  
Fonderie de fer



### Moto-Compresseur Ingersoll-Rand

sur 2 roues à pneumatiques.

Moteur à huile lourde 4 cylindres.  
Compresseur bi-étagé, 3 cylindres, réfrigération à air,  
roulement à billes, soupapes inusables.

Les moto-compresseurs ainsi que les outils **INGERSOLL-RAND** représentent le maximum de sécurité et de rendement et le minimum d'usure.

*Un essai vous convaincra.*

Vente exclusive pour la Suisse :

**ROBERT AEBI & C<sup>IE</sup> S. A., ZURICH**

Bureau technique

Fabrique de machines

Tél. 31.750

# DUVOISIN & C<sup>ie</sup>

Entreprises électriques

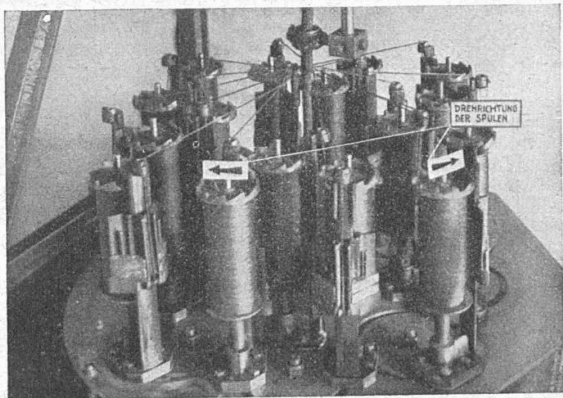
Tél. 33596

## LAUSANNE

Tous travaux concernant les lignes électriques extérieures.  
Câbles souterrains.  
Lignes de contact pour chemins de fer et trolleybus.  
Projets et devis.

Fabrique de fils et câbles électriques S. A.

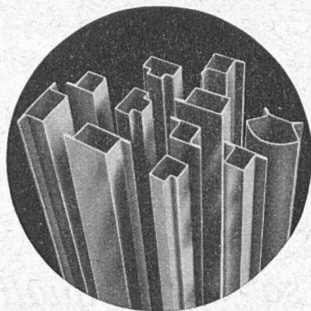
**WILDEGG**



Fils, câbles et cordons  
suivant les normes de l'A. S. E.

Câbles flexibles  
pour moteurs transportables.

Fils sous soie, coton et émaillés  
Tréfileries



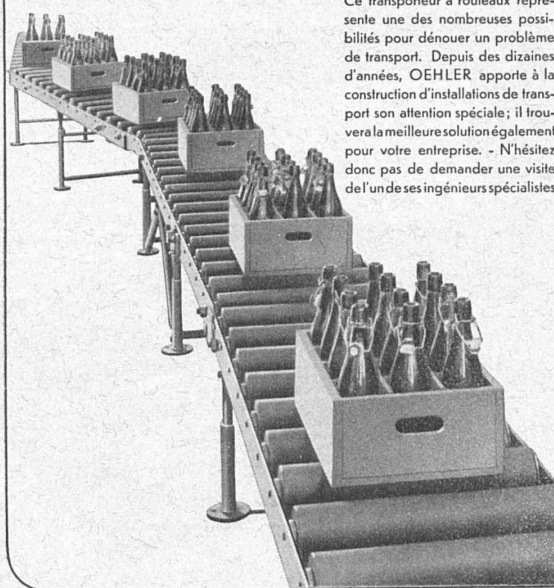
## Tubes acier de précision

ronds, carrés, rectangulaires, ovales, profilés de tout genre pour ateliers de constructions, serrureries, carrosseries, etc.

Produit suisse de la **S. A. HERMANN FORSTER,**  
ARBON - Téléphone 183

Représentant pour la Suisse romande : **CHARLES NELL, LAUSANNE**  
Case St-François 1925. — Téléphone 2 27 23

## INSTALLATIONS DE TRANSPORT



Ce transporteur à rouleaux représente une des nombreuses possibilités pour dénouer un problème de transport. Depuis des dizaines d'années, OEHLER apporte à la construction d'installations de transport son attention spéciale; il trouvera la meilleure solution également pour votre entreprise. - N'hésitez donc pas de demander une visite de l'un de ses ingénieurs spécialistes

**OEHLER AARAU**

USINES MÉTALLURGIQUES OEHLER & CIE. S. A.

Admet

**LUXRAM** *Deca*

Notre bonne lampe suisse



  
**SIEMENS**

*Comment mesure-t-on aujourd'hui?*  
la puissance en courant alternatif (mono- ou polyphasé)

Coffret de mesure modèle Z pour la mesure de puissances en courant alternatif lors d'essais de machines.

Quiconque effectue souvent, en service, des mesures wattmétriques utilise de préférence le coffret modèle Z tout équipé pour des mesures de puissances en courant alternatif. Ce coffret contient des instruments, transformateurs et résistances additionnelles étalonnés pour de nombreux domaines de mesures allant jusqu'à 600 ampères respectivement 650 volts. Il permet d'effectuer rapidement et sûrement toutes mesures de puissances en courant alternatif monophasé ou en courant triphasé avec charges symétriques ou non symétriques, avec un degré d'exactitude constant de  $\pm 1\%$ .

*Tous renseignements complémentaires et imprimés y relatifs sont fournis par*

S. A. DES PRODUITS ÉLECTROTECHNIQUES SIEMENS

Dép. SIEMENS & HALSKE

ZURICH, LÖWENSTRASSE, 35 - Tél. 5 36 00 LAUSANNE, PLACE DE LA GARE, 12 - Tél. 3 22 32

## Le matériel OERLIKON

*réputé par sa haute qualité  
est connu dans le monde  
entier depuis plus de 60 ans.*

**ATELIERS DE CONSTRUCTION OERLIKON, ZURICH (TÉL. 6 85 30)**

Bureaux de vente à Lausanne (Tél. 2 35 31), Zurich (Tél. 3 37 30), Berne (Tél. 2 02 15) et Lucerne (Tél. 2 05 55)