

Zeitschrift: Bulletin technique de la Suisse romande
Band: 67 (1941)
Heft: 24

Werbung

Nutzungsbedingungen

Die ETH-Bibliothek ist die Anbieterin der digitalisierten Zeitschriften. Sie besitzt keine Urheberrechte an den Zeitschriften und ist nicht verantwortlich für deren Inhalte. Die Rechte liegen in der Regel bei den Herausgebern beziehungsweise den externen Rechteinhabern. [Siehe Rechtliche Hinweise.](#)

Conditions d'utilisation

L'ETH Library est le fournisseur des revues numérisées. Elle ne détient aucun droit d'auteur sur les revues et n'est pas responsable de leur contenu. En règle générale, les droits sont détenus par les éditeurs ou les détenteurs de droits externes. [Voir Informations légales.](#)

Terms of use

The ETH Library is the provider of the digitised journals. It does not own any copyrights to the journals and is not responsible for their content. The rights usually lie with the publishers or the external rights holders. [See Legal notice.](#)

Download PDF: 02.02.2025

ETH-Bibliothek Zürich, E-Periodica, <https://www.e-periodica.ch>

Bulletin Technique

de la Suisse romande

Organe

de la Société suisse des ingénieurs et des architectes,
des Sociétés vaudoise et genevoise des ingénieurs et des architectes,
de l'Association des Anciens élèves de l'Ecole d'ingénieurs de l'Université de Lausanne,
des Groupes romands des Anciens élèves de l'Ecole polytechnique fédérale.

SPÄLTI FILS & C^{ie}

VEVEY

Rue des Chenevières, 11

Téléphone 519 42

MAISON PRINCIPALE à ZURICH 5

Téléphone 3 66 23

Rebobinage

de Moteurs électriques,

Génératrices, Transformateurs

de toutes provenances

pour haute et basse tension.

Machines d'essai

Amsler

utilisables aussi bien dans les laboratoires
de recherches qu'en ateliers pour le con-
trôle des fabrications.

Machines de traction de 1 kg. jusqu'à
800 tonnes, exécutées en de nombreuses
variantes.

Wagons dynamomètres et wagons d'ins-
pection des voies.

ALFRED J. AMSLER & Co., SCHAFFHOUSE (Suisse)

BREVETS d'INVENTION

la plus ancienne maison de Suisse :

Imer, Dériaz & C^{ie}
Genève

14 rue du Mont-Blanc

L'Usinage de qualité

demande des Outils

de qualité, donc :

Stellram
OUTILS EN MÉTAL DUR

Pour
Tourner, Découper, Fraiser, Pivoter, etc.

Wolfram & Molybdène S.A. Nyon (Vaud) Tél. 9 51 91

MD



Deux secondes et deux métaux.
Il suffit de deux secondes pour la fabrication de cette pièce de vaporisateur en deux métaux, le tuyau de laiton étant fixé dans le corps d'aluminium. Seul procédé rationnel: le moulage sous pression.

INJECTA

S. A. Fonderies sous pression et Fabrique d'appareils
Teufenthal (Argovie) Tél. 8242

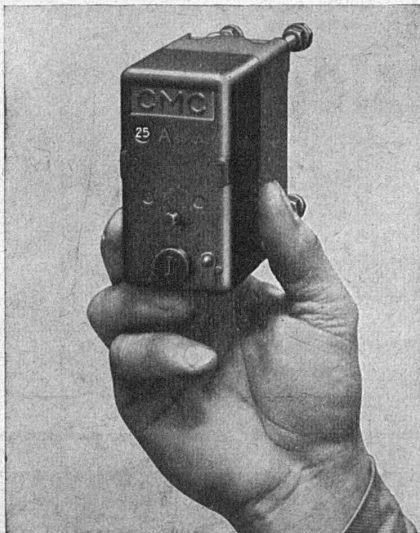
CHARLES MAIER & C^{IE} - SCHAFFHOUSE

FABRIQUE D'APPAREILS ÉLECTRIQUES

16, Place St-François

Bureau de LAUSANNE

Téléphone 2 72 22



DISJONCTEURS D'INSTALLATION

de 0,5 - 1 - 2 - 4 - 6 - 10 - 15 - 20 - 25 amp. 500 v. ~
remplaçant les coupe-circuits

Haut pouvoir de coupure

soit plus de 3000 amp. sous 550 volts 50 ~

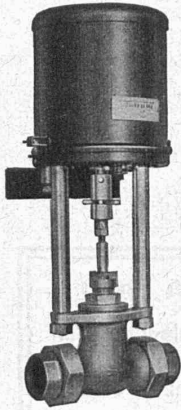
Utilisation simultanée comme coupe-circuit et
comme interrupteur

Modèles: unipolaires avec ou sans neutre.

Jusqu'à ce jour ce sont les seuls automates répondant aux prescriptions, respectivement normes de l'A.S.E., aussi bien en tant que coupe-circuits automatiques qu'en tant qu'interrupteurs.

Commande automatique électrique

d'installations de chauffage
de ventilation
frigorifiques
de pompes



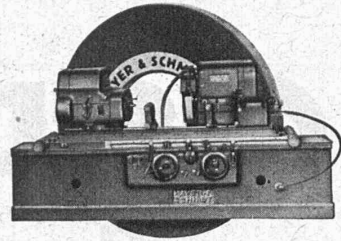
par
Interrupteurs horaires
Horloges à contacts
Interrupteurs à distance
Interrupteurs de pression
Interrupteurs à flotteur
Régulateurs de température
Régulateurs d'humidité (humidostats)
Vannes motorisées
Vannes à électro
Commandes motrices pour clapets d'air etc.

Demandez nos catalogues.

SAUTER

Fabrique d'Appareils Electriques
FR. SAUTER S.A. à Bâle

Bureau technique de Genève, rue Diday, 12.



Machines à rectifier à commande hydraulique
Meules abrasives - Corindon en poudre

Stock important en toutes matières abrasives

ZIEGLER & C^{ie} - Winterthour

Représentants de Mayer & Schmidt S. A., Offenbach s. M.

Contre le froid, le vent
et la pluie



SUPERHERMIT
le joint métallique
pour portes et fenêtres
10 ans de garantie

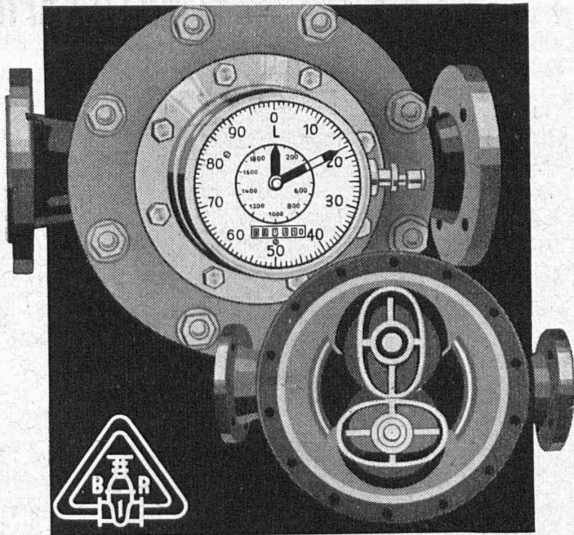
Moins de
combustible
et
quand même
chaud !

GENÈVE, Rue Bovy-Lysberg 9 Tél. 4 92 74
LAUSANNE-PULLY, Ch. des Roches » 3 34 06
SIERRE, Rue Sainte-Catherine » 5 11 09
NEUCHÂTEL, Faub. de l'Hôpital 41 » 5 13 76
ZÜRICH, Löwenstrasse 2 » 3 42 04

SUPERHERMIT S. A.

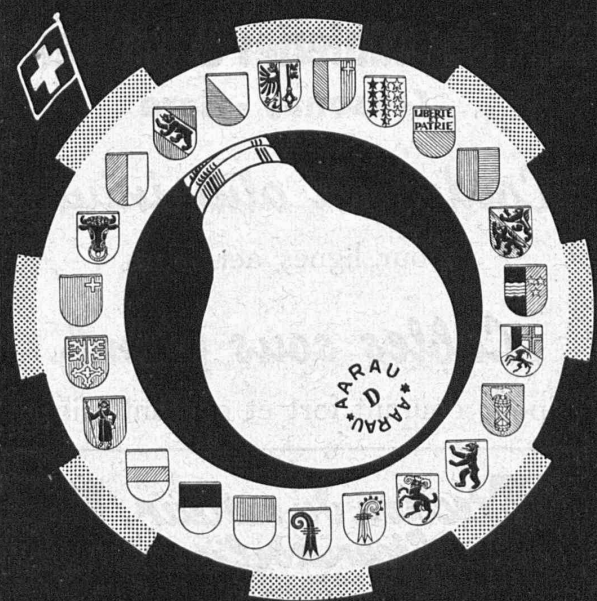
COMPTEUR B & R A ROUES OVALES (Brev. all.)

pour huile, benzol, pétrole, etc.



BOPP & REUTHER ^{GM} _{BH}
MANNHEIM-WALDHOF

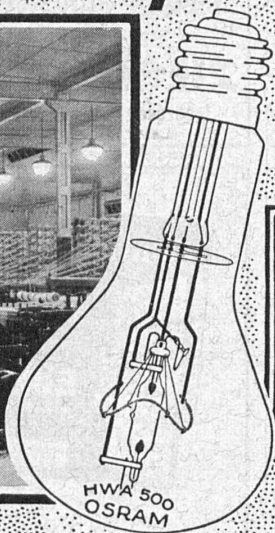
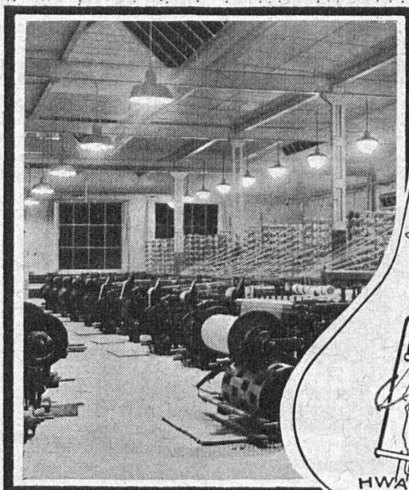
Repr. : Dr. Ing. H. EIMER, Ing. Bureau
ZÜRICH 7, Carmenstr. 51



Partout la lampe réputée
AARAU "D"
USINES DE LAMPES ÉLECTRIQUES AARAU S.A.
AARAU

OSRAM

Lampes mixtes



La lampe mixte HWA 500

donne une lumière blanche. Son exploitation est économique. Elle ne nécessite pas de bobine de self.

Demandez la documentation
OSRAM S.A., Zurich, Limmatquai 3, Tél. 2 72 80

72

S. A. des Câbleries & Tréfileries Cossonay - Gare

Cordes en aluminium
pour lignes aériennes

Câbles sous plomb
pour courant fort et courant faible

Protection du moteur!
Sécurité de l'installation!

assurée par
L'AUTOMATE STOTZ

Livré en
exécution uni, bi
et tripolaire
de 0,1 à 35 amp.

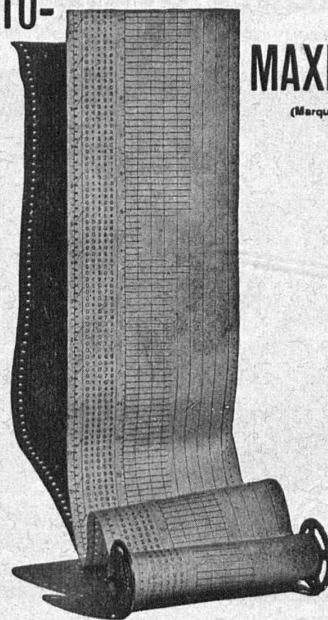
Demandez le tarif explicatif 8002 f à la
Représentation générale STOTZ-KONTAKT

A. W. WIDMER, ZURICH 1, Löwenstr. 11. - Tél. 5 29 95

PRINTO-

MAXIGRAPHE

(Marque déposée)



Une courbe de charge pour le technicien,
une colonne de chiffres pour le comptable.
Enregistreur imprimeur des valeurs
moyennes de la charge.

LANDIS & GYR
S. A. ZOUG

le 899