

**Zeitschrift:** Bulletin technique de la Suisse romande  
**Band:** 67 (1941)  
**Heft:** 8

## Werbung

### Nutzungsbedingungen

Die ETH-Bibliothek ist die Anbieterin der digitalisierten Zeitschriften. Sie besitzt keine Urheberrechte an den Zeitschriften und ist nicht verantwortlich für deren Inhalte. Die Rechte liegen in der Regel bei den Herausgebern beziehungsweise den externen Rechteinhabern. [Siehe Rechtliche Hinweise.](#)

### Conditions d'utilisation

L'ETH Library est le fournisseur des revues numérisées. Elle ne détient aucun droit d'auteur sur les revues et n'est pas responsable de leur contenu. En règle générale, les droits sont détenus par les éditeurs ou les détenteurs de droits externes. [Voir Informations légales.](#)

### Terms of use

The ETH Library is the provider of the digitised journals. It does not own any copyrights to the journals and is not responsible for their content. The rights usually lie with the publishers or the external rights holders. [See Legal notice.](#)

**Download PDF:** 22.01.2025

**ETH-Bibliothek Zürich, E-Periodica, <https://www.e-periodica.ch>**

# Bulletin Technique de la Suisse romande

Organe

de la Société suisse des ingénieurs et des architectes,  
des Sociétés vaudoise et genevoise des ingénieurs et des architectes,  
de l'Association des Anciens élèves de l'Ecole d'ingénieurs de l'Université de Lausanne,  
des Groupes romands des Anciens élèves de l'Ecole polytechnique fédérale.

*Partout* où il est nécessaire

D'ÉVITER L'ENTARTRAGE  
DES CHAUDIÈRES ET DES TUYAUTERIES

*Partout* où il faut empêcher la formation de dépôts calcaires adhérents;

*Partout* : installations d'eau chaude ou froide, ou de chauffage, chaudières, canalisations, bouilleurs, etc.

*Partout* : dans les immeubles d'habitation comme dans les industries les plus diverses, que l'eau soit ou non destinée à la consommation, le décalcarisateur d'eau

**I O N A T O R**

prévient la formation de dépôts calcaires adhérents sans aucun risque pour les canalisations, car l'Ionator agit uniquement par ionisation de l'eau.

*Partout* l'Ionator possède des références:  
Alimentation: Maggi Kempthal; Conserves Lenzbourg; Brasserie Feldschlösschen S. A., Olten. — Textiles: Fabrique de tissage Grüneck, à Grüneck; Nouvelle Filature de Laine Peignée Interlaken S. A. — Hôpitaux: Hôpital de district, Muri (Argovie); Hospice de l'Assistance publique municipale, Kühlewil près Berne; Hôpital Ziegler, Berne. — Services publics: Chemins de Fer Rhétiques (dépôt de Landquart); Compagnie du Gaz, Vevey; Direction des Constructions fédérales, Palais Fédéral, Berne.  
Une liste plus détaillée vous sera adressée sur simple demande.

**KUGLER S. A.**

GENÈVE

ZÜRICH

Publ. Eika

**BREVETS d'INVENTION**

*la plus ancienne maison de Suisse :*

**Imer, Dériaz & C<sup>ie</sup>**  
Genève  
14 rue du Mont-Blanc

*Les produits de fabrication*



**OEDERLIN**

*sont connus par leurs hautes qualités et sont toujours appréciés.*

S. A. OEDERLIN & C<sup>ie</sup>, BADEN (SUISSE) — FONDÉE EN 1858 — USINES MÉTALLURGIQUES POUR LA FABRICATION DE TOUTE ROBINETTERIE ET PRODUITS SIMILAIRES EN CUIVRE ET ACIER INOXYDABLE — FONDERIES POUR TOUS LES ALLIAGES DE CUIVRE ET DES MÉTAUX LEGERS — RADIATEURS EN CUIVRE

---

## **TUYAUX VIANINI** en béton armé centrifugé

pour conduites de câbles, égouts, syphons, turbines, etc.

## **FOSSES SEPTIQUES** " EMCO "

Tous produits en ciment.

**Tuyaux ordinaires jusqu'à 1500 mm  $\phi$**   
armés ou non.

Nous nous chargeons du moulage de n'importe  
quelle pièce en béton.

## **DESMEULES FRÈRES, GRANGES-MARNAND**

**DUVOISIN & C<sup>ie</sup>**

Entreprises électriques

Tél. 3 35 96

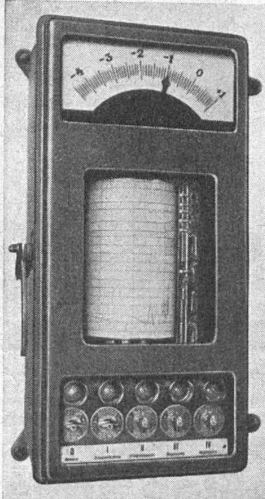
**LAUSANNE**

Tous travaux concernant les lignes électriques extérieures.  
Câbles souterrains.  
Lignes de contact pour chemins de fer et trolleybus.  
**Projets et devis.**

# ASEOL

Service d'information  
à la **FOIRE DE BALE**  
Halle VI, Stand 1090  
Lubrifiants, "Ersatz", etc.

ADOLF SCHMIDS ERBEN A.G. BERN



## Atelier de construction de matériel pour le service des eaux

Téléindicateurs de niveau pour distributions d'eau, centrales hydro-électriques et pour l'industrie pétrolière. Jaugeurs à distance de pression et de débit. Télécommandes automatiques ou manuelles de pompes, turbines, vannes, clapets, vannes de barrage, etc. Dispositifs de protection pour pompes; Conjoncteurs limnimètres; Télécommandes pour réserves d'incendie; Limnigraphes; Limnimètres à transmission téléphonique. Toutes constructions s'y rapportant.

**F. RITMEYER**  
(S. A.)  
**ZOUG**

Maison fondée en 1904

## MEULES ABRASIVES



**KERAMIKWERK**  
F. HOFFMANN & C<sup>IE</sup>  
ZÜRICH-ALTSTETTEN  
VULKANSTR. 110. TEL: 5.58.87

**“ La publicité seule vous fera connaître ”**

## Les démonstrations

de nos nouveaux appareils et moteurs  
à la Foire de Bâle vous convaincront  
de l'avantage de l'électricité

**pour votre entreprise**

**A.-G. BROWN, BOVERI & Co., BADEN**

Stand 1098

Hall VI

# Un progrès

## Le nouveau parafoudre pour haute tension

avec pouvoir d'écoulement essayé et garanti de 4 000 A

Forte baisse de la surtension

Faible tension d'amorçage

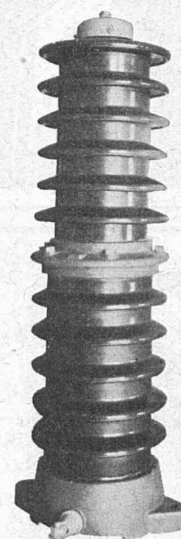
Illustration ci-contre :

Parafoudre pour 37 kv.

**Foire de Bâle :**

Stand 914

Halle V



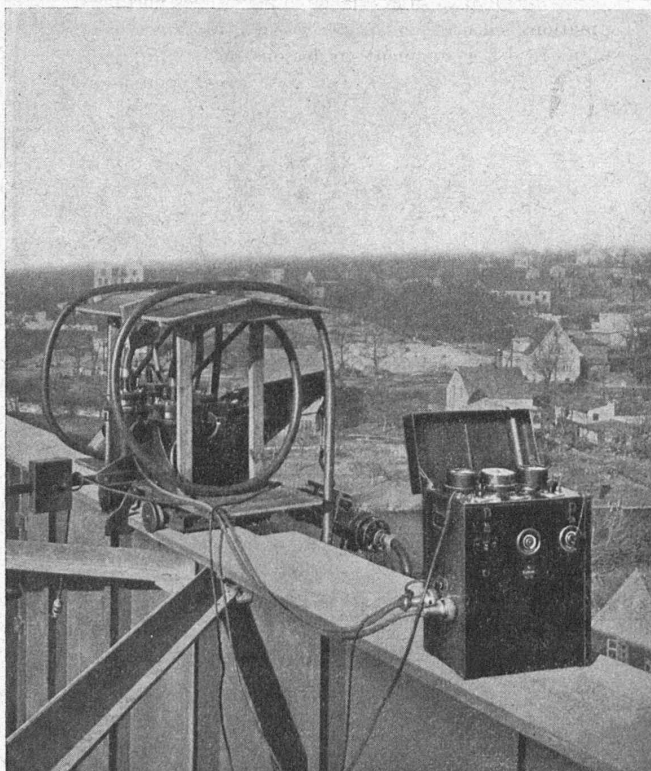
**FABRIQUE D'APPAREILLAGE ELECTRIQUE  
SPRECHER & SCHUH S. A.**

**AARAU**

## **SAGRAVE S. A. LAUSANNE** CASE POSTALE OUCHY . Tél. 22.997 BUREAU : QUAI BELLERIVE-OUCHY

### **Spécialité de sables et graviers du lac pour béton armé**

Importantes installations de triage et concassage. Produits bruts et concassés, triés ou tout venant en toutes granulations, pour toutes applications, petit gravier d'allée, sable moulu, tamisé à 2 mm. pour crépissage fins, enduits et jointages. Poussière de roche (Filler) pour liant dans les mortiers bitumineux. Entreprise de draguage, construction ports, canaux, jetées, enrochements.



Examen des joints soudés d'une poutre maîtresse d'un pont.



**SIEMENS**

SA TECHNIQUE DE MESURE

Dispositif transportable  
pour l'examen radiologique  
des macrostructures  
de constructions métalliques

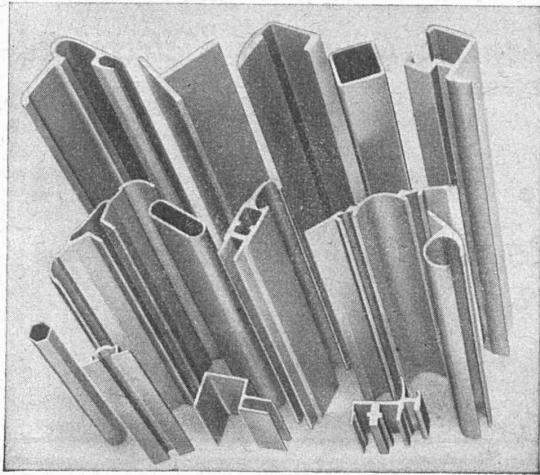
Pour l'examen des soudures, des joints rivés de support, rails, éléments métalliques de tous genres. Une installation haute tension à éléments démontables de faible poids et encombrement réduit. Facilement maniable, complètement protégée contre la haute tension et le rayonnement. Construction robuste présentant toute sécurité d'emploi.

S. A. DES PRODUITS ÉLECTROTECHNIQUES SIEMENS

DÉPARTEMENT : SIEMENS & HALSKE

Msa. 092

ZURICH, LÖWENSTRASSE, 35 - Tél. 53600 LAUSANNE. PLACE DE LA GARE, 12 - Tél. 32232



## PROFILS en métal léger,

la solution idéale au point de vue : -

**Résistance à la corrosion ;**

**Poids très réduit ;**

**Valeurs mécaniques élevées ;**

**Belle apparence -**

susceptibles de traitement de surface appropriés.

**Choix presque illimité.**

### Aluminium Menziken & Gontenschwil

S. A.

Menziken (Argovie). - Tél. 6, 16, 21

## SPÄLTI FILS & C<sup>ie</sup>

### VEVEY

Rue des Chenevières, 11

Téléphone 519 42

**MAISON PRINCIPALE à ZURICH 5**

Téléphone 3 66 23

## Rebobinage

de Moteurs électriques,

Génératrices, Transformateurs

de toutes provenances

pour haute et basse tension.

*Foire Suisse  
Bâle  
1941*

*Le symbole  
de la qualité*

*Exposant depuis 25 ans  
Expérience de 45 ans  
Appareils fabriqués: 10 millions*

**LANDIS & GYR**

*Stand 836, Hall V, Tél. 3 35 51*

Jn. 1076

**LUXRAM Deca.**

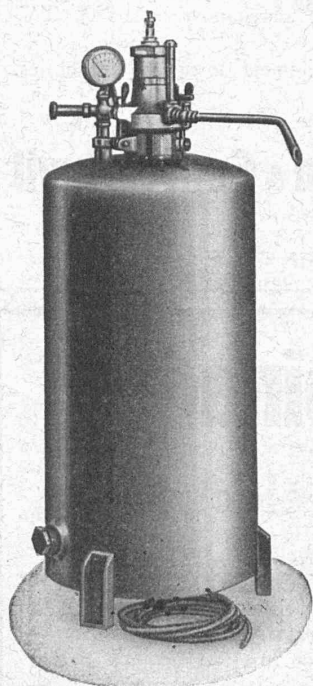
Notre bonne lampe suisse

## ULTRAFILTRES • UNIVERSANA •

pour la récupération d'huiles de graissage usagées et autres huiles techniques.

Brevets et fabrication suisses.

En 6 ans environ 600 filtres et installations.



Capacité de tous les appareils vendus : 3700 000 kgs/an env.

Le litre d'huile filtrée de 5 à 10 0/0 du prix de l'huile fraîche.

Installation nécessaire ; 1 prise de courant électrique et une source d'air comprimé.

Entretien : 10 min. par 24 h.

•  
*Références de tout premier ordre.*

•  
**F. BERGER, ing.**  
Froebelstrasse 23  
ZURICH

•  
Fabrication de filtres et d'appareils pour le traitement de l'eau, l'hygiène et l'industrie.

•  
En tout, fourni plus de 1000 filtres et appareils.

*Entreprise Générale d'Electricité*

## R. Scheidegger

Rue Curtat, 6 - Lausanne - Tél. 3 10 98 - 3 10 88

Installe vite et bien

## Tubes de précision en acier, étirés à froid

## K'AGI & C° Winterthour

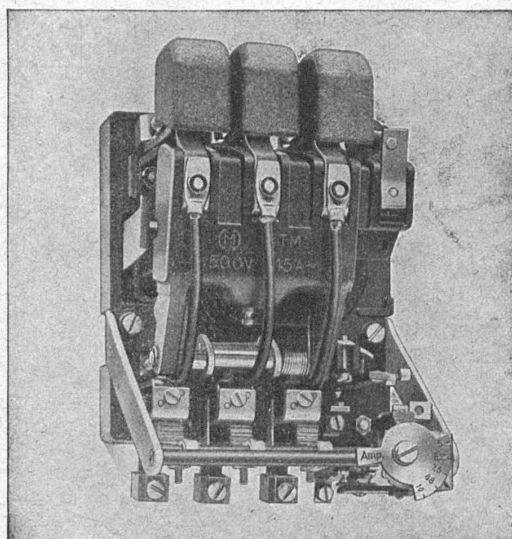
## CHARLES MAIER & C<sup>IE</sup> - SCHAFFHOUSE

FABRIQUE D'APPAREILS ÉLECTRIQUES

16, Place St-François

Bureau de LAUSANNE

Téléphone 2 72 22



## Contacteurs à air

15 & 40 amp. sous 500 volts ~

Dimensions réduites.

Nombre élevé de clenchements sans changement des contacts.

Haut pouvoir de coupure.

Consommation minime des électro-aimants.

Contacts argentés.

Compensation de température des relais therm.

Raccordement facile.