

Objektyp: **Advertising**

Zeitschrift: **Bulletin technique de la Suisse romande**

Band (Jahr): **68 (1942)**

Heft 23

PDF erstellt am: **21.07.2024**

Nutzungsbedingungen

Die ETH-Bibliothek ist Anbieterin der digitalisierten Zeitschriften. Sie besitzt keine Urheberrechte an den Inhalten der Zeitschriften. Die Rechte liegen in der Regel bei den Herausgebern.

Die auf der Plattform e-periodica veröffentlichten Dokumente stehen für nicht-kommerzielle Zwecke in Lehre und Forschung sowie für die private Nutzung frei zur Verfügung. Einzelne Dateien oder Ausdrucke aus diesem Angebot können zusammen mit diesen Nutzungsbedingungen und den korrekten Herkunftsbezeichnungen weitergegeben werden.

Das Veröffentlichen von Bildern in Print- und Online-Publikationen ist nur mit vorheriger Genehmigung der Rechteinhaber erlaubt. Die systematische Speicherung von Teilen des elektronischen Angebots auf anderen Servern bedarf ebenfalls des schriftlichen Einverständnisses der Rechteinhaber.

Haftungsausschluss

Alle Angaben erfolgen ohne Gewähr für Vollständigkeit oder Richtigkeit. Es wird keine Haftung übernommen für Schäden durch die Verwendung von Informationen aus diesem Online-Angebot oder durch das Fehlen von Informationen. Dies gilt auch für Inhalte Dritter, die über dieses Angebot zugänglich sind.

Ein Dienst der *ETH-Bibliothek*
ETH Zürich, Rämistrasse 101, 8092 Zürich, Schweiz, www.library.ethz.ch

<http://www.e-periodica.ch>

Bulletin Technique

de la Suisse romande

Organe

de la Société suisse des ingénieurs et des architectes,
des Sociétés vaudoise et genevoise des ingénieurs et des architectes,
de l'Association des Anciens élèves de l'Ecole d'ingénieurs de l'Université de Lausanne,
des Groupes romands des Anciens élèves de l'Ecole polytechnique fédérale.

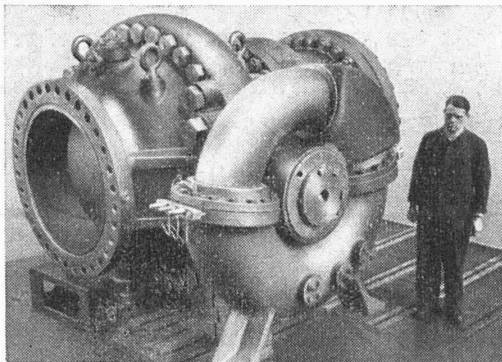


Fondée en
1890

VENTILATION - CONDITIONNEMENT D'AIR

pour tous locaux d'habitation et locaux industriels

VENTILATION S. A. STAEFA Téléphone 93 01 36



3 vannes à obturateur rotatif de 1100 mm
3 vannes à obturateur rotatif de 900 mm
pour une pression de service de 67 at.

Livraisons de l'Usine de Klus de la SOCIÉTÉ DES
USINES DE LOUIS DE ROLL S. A. A GERLAFINGEN pour les
Forces motrices du Oberhasli S. A. à Innertkirchen :

Toutes les vannes avec commande à piston cintrée brevetée
et avec bagues d'étanchéité démontables pour les turbines et la
tuyauterie.

En outre l'installation pour l'huile et l'eau de réfrigération de
la centrale, ainsi que la commande à piston cintré pour la vanne-
papillon.



USINES DE KLUS
KLUS (Soleure)

MANUFACTURE de Produits Céramiques et Réfractaires S. A. LAUSEN

PRODUITS RÉFRACTAIRES : BRIQUES, PLANELLES, DALLES, MORTIER, MOUFLES, CREUSETS

Briques Klinker pour façades - Planelles Klinker pour carrelages - Briques de parement

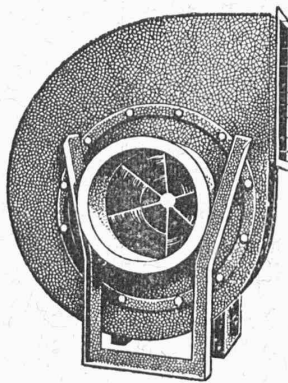
TUYAUX EN GRÈS, AUGES, CUVES — BRIQUES ÉMAILLÉES

Visitez notre exposition permanente : Schweizer Bau-Centrale, Zurich 1, Talstrasse, 9 (Entrée libre).

BREVETS d'INVENTION

la plus ancienne maison de Suisse :

Imer, Dériaz & C^{ie}
Genève
14 rue du Mont-Blanc



Ventilateurs

Conditionnement d'air

pour théâtres, hôtels, restaurants, salles de réunion, bureaux, locaux de fabrication, garages etc.

Ventilations générales

Chauffages à air

pour églises, salles, usines et bâtiments d'habitation

Installations de séchage pour toute industrie

sont construits selon les derniers progrès techniques et basés sur une expérience de plus de 35 ans par

Wanner & C^{ie} S^{té} A^{me} à Horgen

BREVETS D'INVENTION

MARQUES DE FABRIQUE - DESSINS - MODÈLES
CONSULTATIONS - EXPERTISES

ANDRÉ SCHOTT INGÉNIEUR-CONSEIL
ROTISSERIE, 1 GENEVE TÉLÉPH. 50.398

BAUMGARTNER & C^{ie}
(S. A.)

LAUSANNE

Papiers tous genres

**CLICHÉS
ATAR**
11 RUE DE LA DOLE
GENÈVE

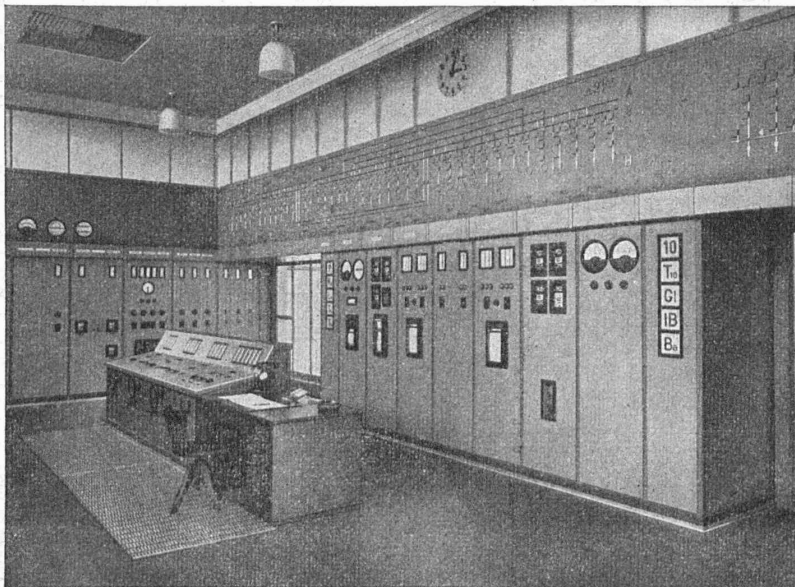
CHARLES MAIER & C^{IE} - SCHAFFHOUSE

FABRIQUE D'APPAREILS ÉLECTRIQUES

16, Place St-François

Bureau de **LAUSANNE**

Téléphone 2 72 22



Salle de commande avec tableau de signalisation à l'usine électrique de la ville de Schaffhouse.

Appareillage pour
haute et basse tension

Salles de commandes

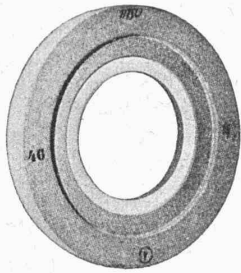
Pupitres de commandes

Appareillages
à courant fort

pour usines électriques

Stations transformatrices

Stations en plein air



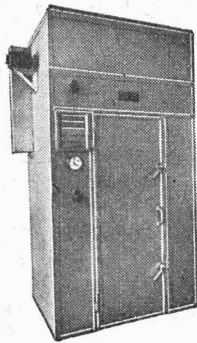
= Meules pour tous genres de travaux
Grand stock d'env. 2000 types.

ZIEGLER & Co., WINTERTHUR

Représentants de
**MSO-Maschinen- & Schleifmittelwerke A.-G.,
Offenbach a/Main.**

Fours et installations de séchage

pour toutes les branches



SPÉCIALITÉS :

- séchoirs de fruits et de légumes ;
- installations DAP ;
- installations de climatisation et ventilation.

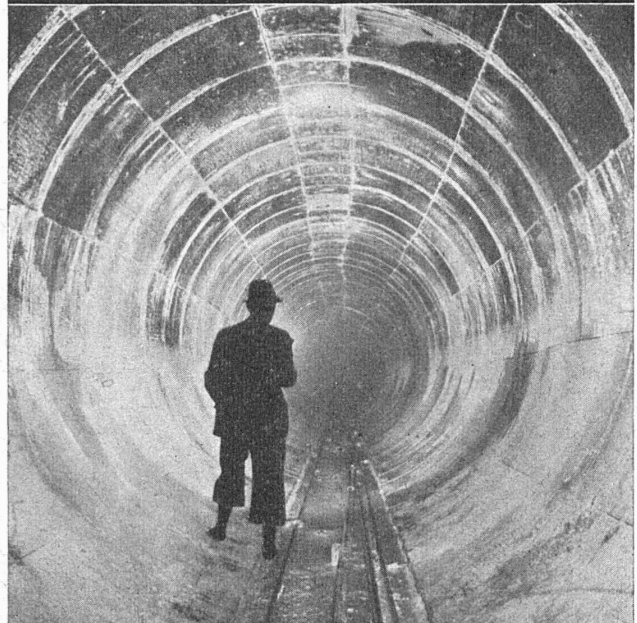
LUWA S. A. - Zurich

Anemonenstrasse 40 - Tél. 733 36

S.-A. HUNZIKER & Cie, ZURICH

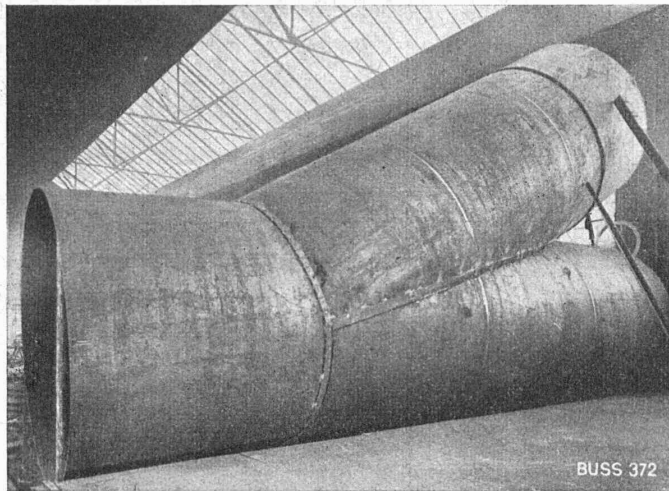
Usines de Matériaux de Construction à

ZURICH BROUGG OLTEN



Conduite forcée Innertkirchen

Longueur exécutée 5400 mètres
revêtue de plaques spéciales en béton imprégné
Système "JUILLARD"



BUSS 372

Embranchement pour cheminée d'eau

BUSS & BALE

Fourniture pour l'Usine Hydro-Electrique d'Oberhasli-Innertkirchen

Exécution en nos ateliers de
600 tonnes de conduites.

Blindage en tôle des puits
de refoulement.

Revêtement de la galerie
d'amenée.

CALCULS DE STABILITE
PROJETS - SURVEILLANCE - EXPERTISE
BÉTON ARMÉ
ET CONSTRUCTIONS DIVERSES

A. PARIS, INGENIEUR - CONSEIL
LAUSANNE

Petit Beaulieu, Av. Beaulieu. - Téléphone 24.692

Papeterie de St-Laurent

Charles Krieg

Rue St-Laurent, 21 - LAUSANNE

TÉLÉPHONE 3 71 75

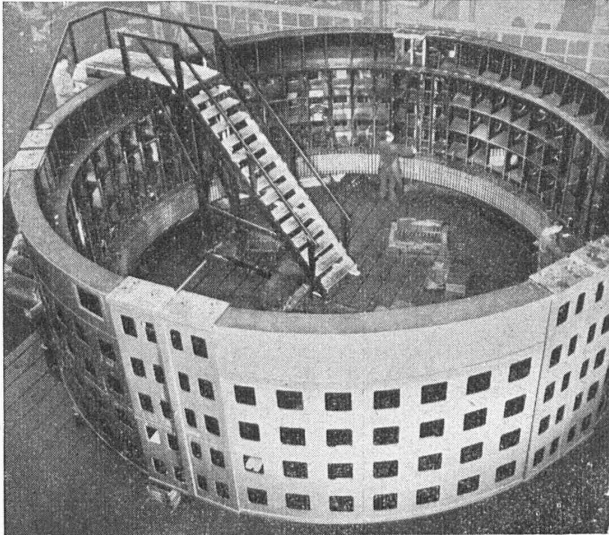
Toutes les
fournitures de bureau
ARTICLES TECHNIQUES
meubles en bois
meubles en acier
" Bigla "



SIEMENS

ALTERNATEURS

pour turbines hydrauliques



Les usines Siemens construisent pour l'usine hydroélectrique de Yalu, au Mandchoukouo, 4 alternateurs de 100000 kVA chacun, à 150 t/min. Ce sont les plus grands alternateurs pour turbines hydrauliques construits jusqu'ici en Europe. Leur hauteur totale est de 12,3 m. et leur diamètre de 9,8 m. Les segments du bâti sont assemblés à la soudure électrique.

S. A. DES PRODUITS ELECTROTECHNIQUES SIEMENS

Zürich, Löwenstr. 35 — Berne, Laupenstr. 11 — Lausanne, Place de la Gare, 12



S. A. FABRIQUES DE MEUBLES
Horgen-Glaris à Horgen

Maison suisse la plus importante pour

AMEUBLEMENT

de Salles de concert, théâtres, cinématographes, restaurants, cafés, salles à manger, vestibules, etc.

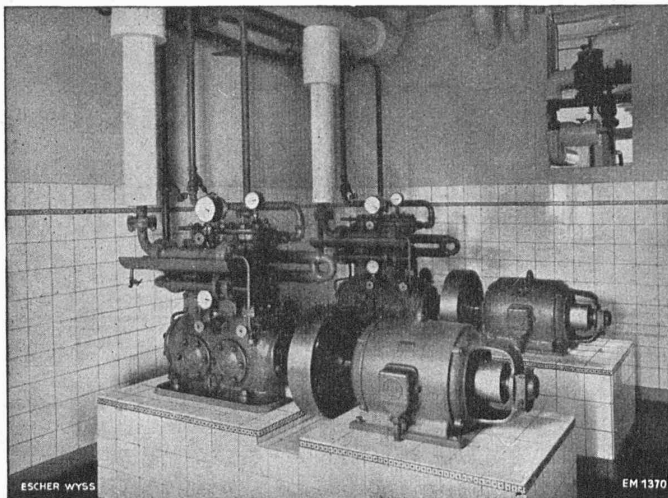
E. BINZ Oberdorf V (Suisse)



*Toutes Vis et pièces
décolletées pour appareils*

Travail soigné

à des prix intéressants



Installation frigorifique « FRIGOTROP » entièrement automatique dans une brasserie.

ESCHER WYSS

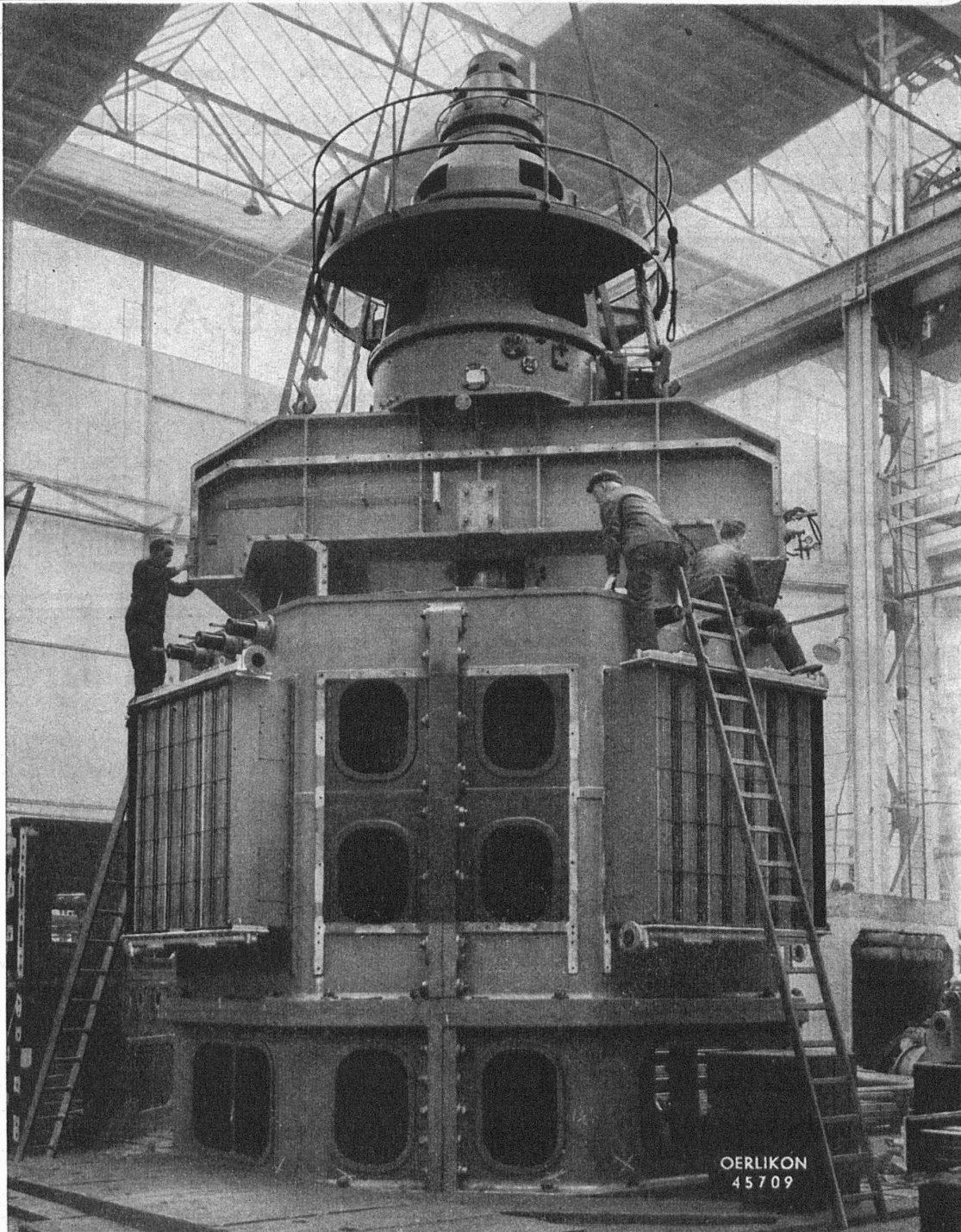
ZURICH

NOS SPÉCIALITÉS :

- Turbines hydrauliques
- Pompes
- Conduites forcées
- Hélices marines à pas variable
- Hélices d'avions en métal léger
- Machines à papier
- Turbines à vapeur
- Chaudières à vapeur et réservoirs
- Turbo-compresseurs et ventilateurs à hélice
- Installations d'évaporation
- Machines frigorifiques
- Essoreuses pour l'industrie, système « TER MEER »
- Produits de fonderie

LES ATELIERS DE CONSTRUCTION OERLIKON
construisent les génératrices les plus puissantes de Suisse

trois alternateurs triphasés de 52250 kVA chacun, pour la Centrale d'Innertkirchen de la
S.A. des Forces Motrices de l'Oberhasli



ATELIERS DE CONSTRUCTION OERLIKON, ZURICH, TÉL. 6 85 30

Bureaux à Lausanne, Zurich, Berne et Lucerne

ECONOMISEZ DU COURANT ELECTRIQUE
ECONOMISEZ DE L'ARGENT
AVEC LA LAMPE SUISSE



ALPINA *Recalumen*
ASTRON S.A. KRIENS (LUCERNE)

Ventilateurs

à marche silencieuse
pour toutes applications



Ventilateurs
et accessoires
pour abris



Moteurs électriques

H. Meidinger & C^{ie}, Bâle 4
Représentant : R.-E. Golay, ing., Genève
14. rue du Mont-Blanc

LOSINGER & C^{ie}, S.A.

ENTREPRISE EN BÂTIMENTS

BERNE

Fabrique de Câbles de Brougg S. A., Brougg

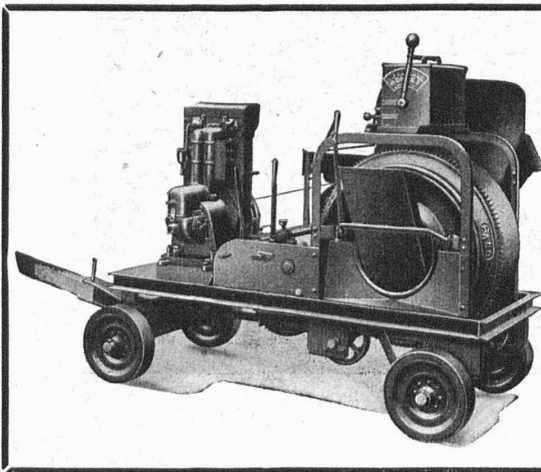
Câbles souterrains en tous genres

à **courant fort**, haute et basse tension, et
à **courant faible**, pour tous les usages.

Pour des tensions de service de **150 kV et plus**
nous fabriquons des

Câbles à huile

d'après un procédé de fabrication spécial ayant
fait toutes ses preuves.



Un réel produit suisse de qualité

est incorporé dans les **bétonnières RACO** de Roll si répandues et
perfectionnées au plus haut degré. Tout ce qui peut faciliter l'explo-
itation dans les chantiers ou augmenter la qualité du béton, se trouve
réuni pratiquement dans cette machine suisse.

ROBERT AEBI & Cie, S.A. ZURICH

Bureau technique - Fabrique de machines d'entreprises - Téléphone 31.750

Succursale à Zollikofen (Berne)