

Objektyp: **Advertising**

Zeitschrift: **Bulletin technique de la Suisse romande**

Band (Jahr): **68 (1942)**

Heft 25

PDF erstellt am: **22.07.2024**

### **Nutzungsbedingungen**

Die ETH-Bibliothek ist Anbieterin der digitalisierten Zeitschriften. Sie besitzt keine Urheberrechte an den Inhalten der Zeitschriften. Die Rechte liegen in der Regel bei den Herausgebern. Die auf der Plattform e-periodica veröffentlichten Dokumente stehen für nicht-kommerzielle Zwecke in Lehre und Forschung sowie für die private Nutzung frei zur Verfügung. Einzelne Dateien oder Ausdrucke aus diesem Angebot können zusammen mit diesen Nutzungsbedingungen und den korrekten Herkunftsbezeichnungen weitergegeben werden. Das Veröffentlichen von Bildern in Print- und Online-Publikationen ist nur mit vorheriger Genehmigung der Rechteinhaber erlaubt. Die systematische Speicherung von Teilen des elektronischen Angebots auf anderen Servern bedarf ebenfalls des schriftlichen Einverständnisses der Rechteinhaber.

### **Haftungsausschluss**

Alle Angaben erfolgen ohne Gewähr für Vollständigkeit oder Richtigkeit. Es wird keine Haftung übernommen für Schäden durch die Verwendung von Informationen aus diesem Online-Angebot oder durch das Fehlen von Informationen. Dies gilt auch für Inhalte Dritter, die über dieses Angebot zugänglich sind.



# BARRA



Garantit l'étanchéité du mortier et du béton,  
même avec une grande pression d'eau

MEYNADIER & CIE S. A.  
SUCCURSALE À BERNE, SEIDENWEG 24

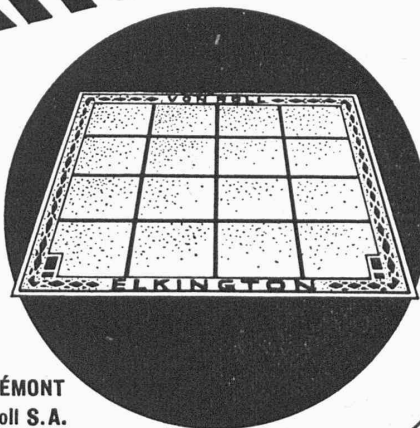
Articles en fonte pour



# CANALISATIONS



Regard **ELKINGTON**  
Le premier regard construit pour le  
trafic actuel, selon les considérations  
scientifiques.



USINE DE KLUS KLUS/SOL. FONDERIE DES RONDEZ/DELÉMONT  
Société des Usines de Louis de Roll S. A.

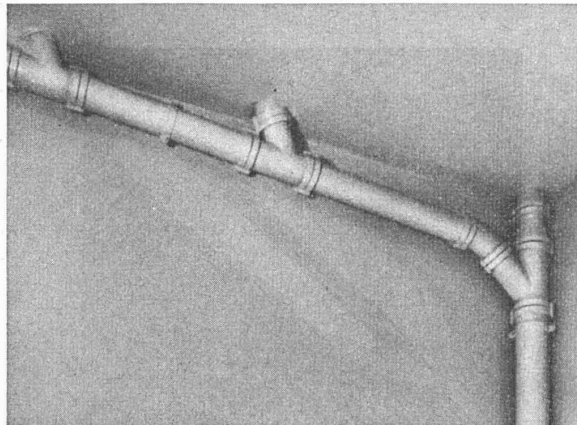
*Béton au*  
**PLASTIMENT**  
*Béton supérieur!*

Gasp. WINKLER & C<sup>ie</sup>

Zurich-Altstetten

# Tuyaux salubres Eternit

poids léger, montage simple —  
pose facile. Absorbent le son  
et sont inoxydables.



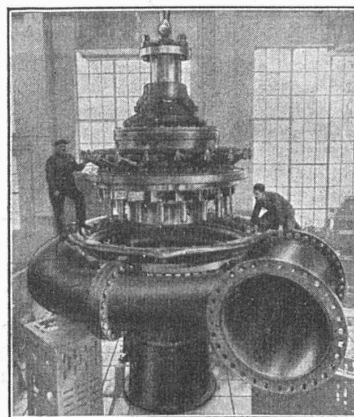
## TURBINES HYDRAULIQUES

POUR TOUTES CHUTES ET TOUS DÉBITS

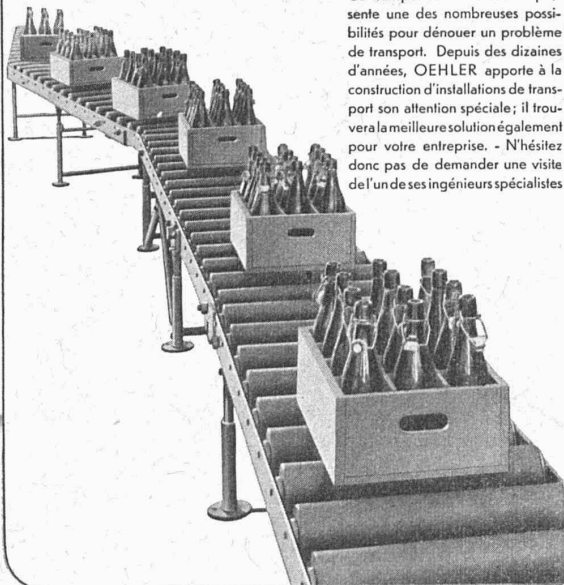
TURBINE FRANCIS  
DE 48 900 CH  
CHUTE 299 MÈTRES

ATELIERS DES CHARMILLES S. A. GENÈVE

# CHARMILLES - GENÈVE



### INSTALLATIONS DE TRANSPORT



Ce transporteur à rouleaux représente une des nombreuses possibilités pour dénouer un problème de transport. Depuis des dizaines d'années, OEHLER apporte à la construction d'installations de transport son attention spéciale; il trouvera la meilleure solution également pour votre entreprise. - N'hésitez donc pas de demander une visite de l'un de ses ingénieurs spécialistes

## OEHLER AARAU

USINES MÉTALLURGIQUES OEHLER & CIE. S. A.

AARAU

### L'INSTITUT MICHEL

vous vient en aide pour l'amélioration de votre exploitation.

1. En améliorant le degré d'utilisation de votre matériel.
2. En se chargeant de vos calculs d'exploitation (d'après système RKW). - Analyses de prix.
3. En solutionnant toutes questions relatives aux délais de fabrication, aux programmes de travaux et aux installations d'atelier.

Informations gratuites sur demande à  
« MICHEL-PLAN 217 ».

Correspondance en allemand.



**INSTITUT MICHEL**  
ORGANISATIONS INDUSTRIELLES  
BERLIN-WILMERSDORF, Walter-Fischer-Strasse 6.

# IMPRIMERIE LA CONCORDE

**LAUSANNE**

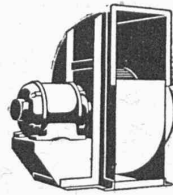
**Terreaux 31**

Téléphone 235 95

Impressions commerciales et artistiques.  
Tirages en couleurs, Illustrations, Labeurs  
Journaux, volumes, brochures, catalogues  
Circulaires. - Enveloppes. - Programmes.  
Cartes de visite et d'adresse, Obligations  
Faire-part, Registres. - Algèbre, Musique

# Ventilateurs

à marche silencieuse  
pour toutes applications



Ventilateurs  
et accessoires  
pour abris

Moteurs électriques

**H. Meidinger & C<sup>ie</sup>, Bâle 4**

Représentant : R.-E. Golay, ing., Genève  
14, rue du Mont-Blanc

# EXPLOITATION RATIONNELLE DE LA TOURBE

par notre machine combinée munie des derniers perfectionnements



pour

productions de 60 à 120 m<sup>3</sup>  
en 10 heures.

Pour offres et références  
s'adresser à nos représentants pour  
la Suisse française :

**MM. G. Løwer & Cie**  
2, Avenue J.-J. Mercier, à LAUSANNE

**DAVERIO & C<sup>ie</sup> S.A.**

Ateliers de construction

**ZURICH**

## MACHINES

pour le bâtiment,  
l'entretien des routes,  
l'exploitation des gravières  
et carrières.

Groupes moto-compresseurs  
transportables Diesel ou à  
essence,

brise-béton,  
marteaux-perforateurs, etc., etc.

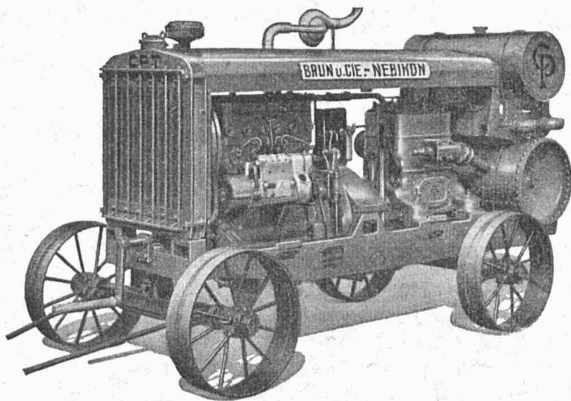
**BRUN & C<sup>ie</sup>**

FABRIQUE DE MACHINES

**NEBIKON (Lucerne)**

Téléphone 85.112

Fondée en 1872



**NOTZ & CO.**  
**BIENNE**

**ACIER**  
**SANDVIK**

# ANNONCES SUISSES S.A.

SOCIÉTÉ GÉNÉRALE SUISSE DE PUBLICITÉ

se recommande pour toute votre

**PUBLICITÉ**

LAUSANNE

Rue Centrale, 8

Téléph. 2 33 26

# CRÉDIT FONCIER VAUDOIS

AUQUEL EST ADJOINTE LA

## CAISSE D'ÉPARGNE CANTONALE VAUDOISE

GARANTIE PAR L'ÉTAT

●  
PRÊTS HYPOTHÉCAIRES ET SUR  
NANTISSEMENT

OBLIGATIONS FONCIÈRES

GÉRANCE DE TITRES

LOCATION DE COFFRES - FORTS  
(SAFES)

●  
DÉPÔTS D'ÉPARGNE

# Société Suisse des Explosifs

Usine et siège à GAMSEN près Brigue (Valais)

Explosifs de sûreté :

# GAMSITE

## et SIMPLONITE

Dynamites à tous dosages

Dynamite „Antigel“

Mèches et Détonateurs

Tous accessoires pour le tir des Mines  
Nitropentaérythrite, Cordeau détonant

Télégrammes : „Explosifs-Brigue“

Téléphone : N° 181, Brigue

## E. Paillard & C<sup>ie</sup>, Ste-Croix

cherchent

### technicien diplômé

ayant aptitudes pour la direction des contrôles finaux  
d'appareils de petite mécanique fabriqués en séries.

Faire offres manuscrites avec photographie, curriculum vitæ, références et prétentions au siège social,  
Ste-Croix.

## Tubes de précision en acier, étirés à froid

### K'AGI & C<sup>o</sup> Winterthour

## TUYAUX VIANINI

### en béton armé centrifugé

pour conduites de câbles, égouts, syphons, turbines, etc.

## FOSSES SEPTIQUES

“ EMCO ”

Tous produits en ciment.

Tuyaux ordinaires jusqu'à 1500 mm  $\phi$   
armés ou non.

Nous nous chargeons du moulage de n'importe  
quelle pièce en béton.

## DESMEULES FRÈRES, GRANGES-MARNAND

# INDUSTRIEL

cherche à acheter et exploiter **BREVET** pour fabrication ou usinage mécanique.  
Ecrire sous chiffre **O. 20819 L.** à **Publicitas Lausanne.**



SAIA 326

Interrupteurs horaires et de blocage  
Interrupteurs à distance  
Vannes à siège motorisées  
Interrupteurs à flotteur  
Thermostats — Piézostats

Société Anonyme des  
**Interrupteurs Automatiques SAIA** Berne  
Suisse

## S. A. des Câbleries & Tréfileries Cossonay - Gare

*Cordes en aluminium*

pour lignes aériennes

*Câbles sous plomb*

pour courant fort et courant faible

### BREVETS D'INVENTION

MARQUES DE FABRIQUE - DESSINS - MODÈLES  
CONSULTATIONS - EXPERTISES

**ANDRÉ SCHOTT** INGÉNIEUR-CONSEIL  
ROTISSERIE, 1 GENEVE TÉLÉPH. 50.398

**Une publicité efficace auprès des  
ingénieurs, architectes et entrepreneurs  
par une annonce dans le "Bulletin Technique"**

## La BANQUE CANTONALE VAUDOISE à Lausanne

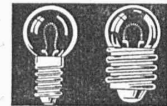
**25 AGENCES ET 2 SOUS-AGENCES DANS LE CANTON — AGENCE A LAUSANNE : PLACE BEL-AIR**  
met ses services à la disposition de MM. les industriels, commerçants et particuliers

**TOUTES OPÉRATIONS DE BANQUE AUX MEILLEURES CONDITIONS**

Pour **Industrie, Commerce et Artisanat**  
nous livrons des

## LAMPES NAINES

pour n'importe quel emploi,  
d'après modèle ou esquisse, aux conditions les plus avantageuses. — Demandez encore aujourd'hui  
une offre en ajoutant des modèles ou en donnant des indications détaillées (Voltage, ampère, forme, couleur du verre et socle).



**SCHMID & Co., Elektro- und Glühlampenvertrieb, Zurich 2**  
Gutenbergstr. 10 Tél. 3 19 11 et 3 88 53

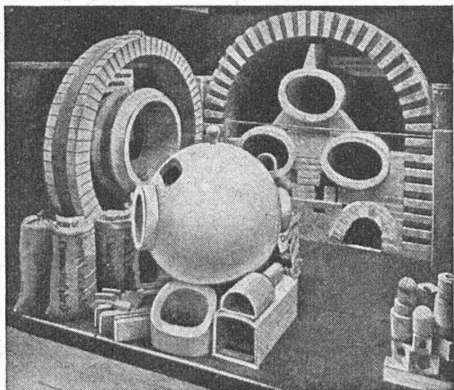
# DUVOISIN & C<sup>ie</sup>

Entreprises électriques

## LAUSANNE

Tél. 33596

Tous travaux concernant les lignes électriques extérieures.  
Câbles souterrains.  
Lignes de contact pour chemins de fer et trolleybus.  
**Projets et devis.**



Exposition nationale 1914. Médaille d'or.

# Fabrique de Produits Réfractaires Lausen S. A.

Fondée en 1872 **Lausen (Bâle-Camp.)** Tél. N° 72.282

**Matériaux réfractaires de qualité  
alumineuse, silicieuse,  
au corindon, au carborundum,  
en sillimanit, etc., pour toutes les industries**

**PRODUITS** { anti-acides  
isolants



**Carreaux en grès pour dallages et  
revêtements, uni, porphyré, flammé**



**DÉPÔTS DANS TOUTES LES GRANDES VILLES**

## BREVETS D'INVENTION MARQUES - MODÈLES - RECHERCHES - EXPERTISES

### EDMOND LAUBER

Ing. dipl. E. P. F. - Conseil en matière de propriété industrielle.

9, Avenue Marc Monnier

**GENEVE**

Téléphone 5 31 88



**Fagersta**  
LES BONS ACIERS

**COURVOISIER & C<sup>e</sup> BIENNE**

**E. BINZ Oberdorf V (Suisse)**

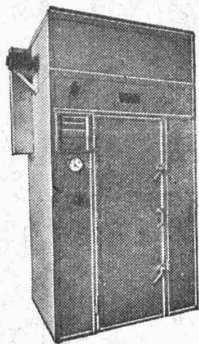


*Toutes Vis et pièces  
décolletées pour appareils*

**Travail soigné**  
*à des prix intéressants*

### Fours et installations de séchage

pour toutes les branches



**SPÉCIALITÉS :**

- séchoirs de fruits et de légumes ;
- installations DAP ;
- installations de climatisation et ventilation.

**LUWA S. A. - Zurich**

Anemonenstrasse 40 - Tél. 73336

**CALCULS DE STABILITE  
PROJETS - SURVEILLANCE - EXPERTISE  
BÉTON ARMÉ  
ET CONSTRUCTIONS DIVERSES**

**A. PARIS, INGENIEUR - CONSEIL  
LAUSANNE**

Petit Beaulieu, Av. Beaulieu. - Téléphone 24.692



Protection contre  
le feu et les gaz.  
Appareils médicaux

**USINE  
FEGA**

LAUSANNE BERNE ZURICH