

Zeitschrift: Bulletin technique de la Suisse romande
Band: 68 (1942)
Heft: 8

Werbung

Nutzungsbedingungen

Die ETH-Bibliothek ist die Anbieterin der digitalisierten Zeitschriften. Sie besitzt keine Urheberrechte an den Zeitschriften und ist nicht verantwortlich für deren Inhalte. Die Rechte liegen in der Regel bei den Herausgebern beziehungsweise den externen Rechteinhabern. [Siehe Rechtliche Hinweise.](#)

Conditions d'utilisation

L'ETH Library est le fournisseur des revues numérisées. Elle ne détient aucun droit d'auteur sur les revues et n'est pas responsable de leur contenu. En règle générale, les droits sont détenus par les éditeurs ou les détenteurs de droits externes. [Voir Informations légales.](#)

Terms of use

The ETH Library is the provider of the digitised journals. It does not own any copyrights to the journals and is not responsible for their content. The rights usually lie with the publishers or the external rights holders. [See Legal notice.](#)

Download PDF: 02.02.2025

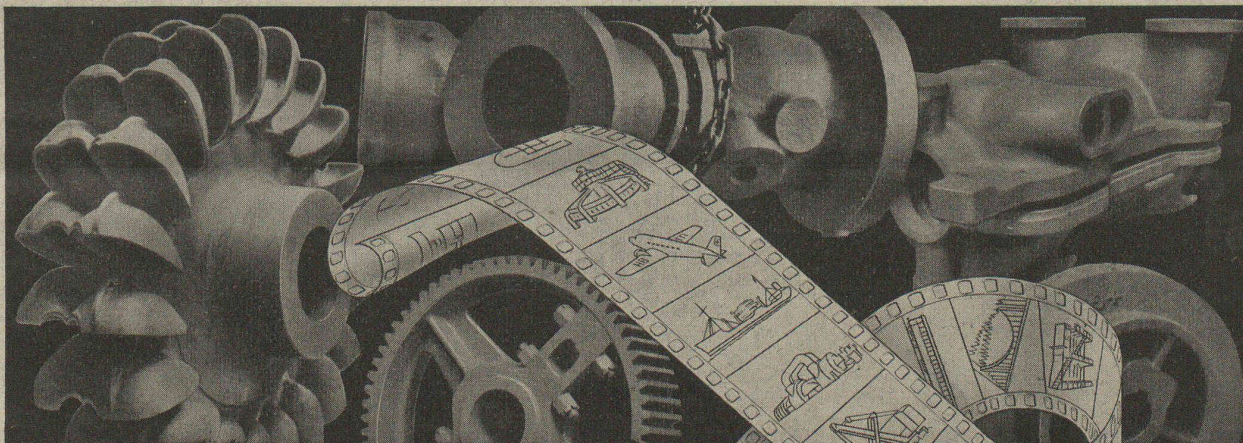
ETH-Bibliothek Zürich, E-Periodica, <https://www.e-periodica.ch>

Bulletin Technique

de la Suisse romande

Organe

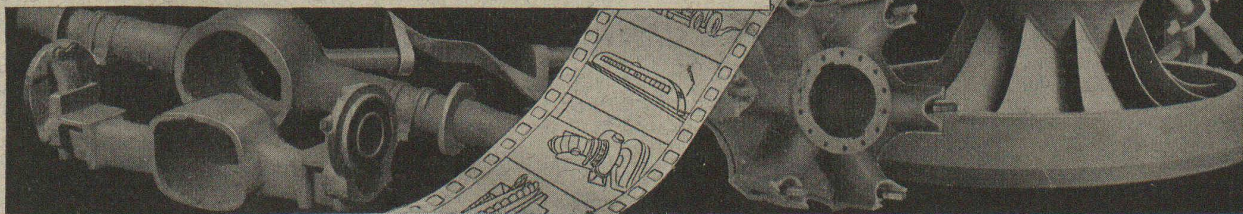
de la Société suisse des ingénieurs et des architectes,
des Sociétés vaudoise et genevoise des ingénieurs et des architectes,
de l'Association des Anciens élèves de l'Ecole d'ingénieurs de l'Université de Lausanne,
des Groupes romands des Anciens élèves de l'Ecole polytechnique fédérale.



**Acier coulé électrique +GF+
pour l'industrie et l'artisanat**

**Société Anonyme des Aciéries
ci-devant Georges Fischer, Schaffhouse (Suisse)**

Tél. 5 30 21



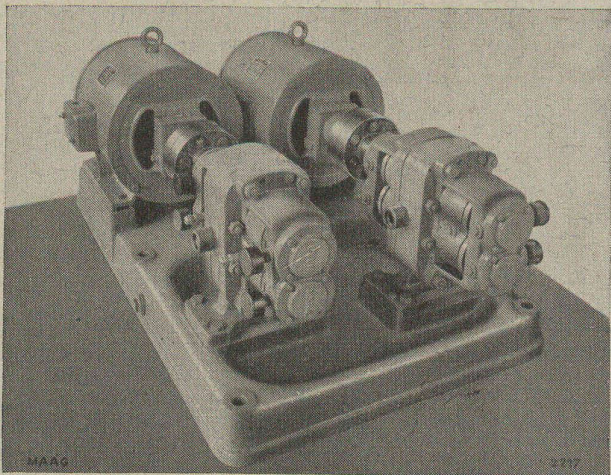
S 50351

BREVETS d'INVENTION

la plus ancienne maison de Suisse :

Imer, Dériaz & C^{ie}
Genève
14 rue du Mont-Blanc

S. A. DES ENGRENAGES MAAG, ZURICH



Groupe de deux pompes pour refoulement d'eau de savon à 40 atm.

Engrenages, réducteurs et multiplificateurs de vitesse de tout genre

Spécialité :

Engrenages à denture trempée et rectifiée

Boîtes de vitesse, à embrayage mécanique ou électrique

Pompes à engrenages de précision

pour débits jusqu'à 3000 l/min.

et pressions jusqu'à 80 atm.



S. A. FABRIQUES DE MEUBLES
Horgen-Glaris à Horgen

Maison suisse la plus importante pour

AMEUBLEMENT

de Salles de concert, théâtres, cinémathogues, restaurants, cafés, salles à manger, vestibules, etc.

ASCENSEURS MONTE-CHARGE
MONTE-PLATS

MOTEURS ÉLECTRIQUES EN TOUS
GENRES

DEVIS SUR DEMANDE

ASCENSEURS ET MOTEURS « **SCHINDLER** »

HAUBRUGE & C^{ie} LAUSANNE

Chemin de la Batelière. - Tél. 22946

Les parafoudres Brown Boveri protègent vos installations électriques



54726-11

Pour chaque installation particulière les parafoudres appropriés.

Types normaux

tension de service	220 à	220 000 V
capacité d'écoulement nominale	750, 1500,	
	2500, 5000,	10 000 A

Types spéciaux

capacité d'écoulement nominale		50 000 A
--------------------------------	--	----------

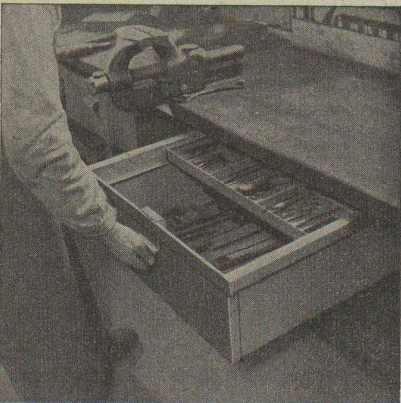
Visitez notre stand 888, hall 5, à la Foire de Bâle.

Sté A. Brown, Boveri & C^{ie}, Baden — Bureaux techniques à —
Lausanne, Baden, Bâle et Berne

Les tiroirs d'établi

norm
en acier

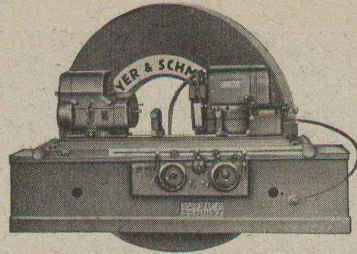
sont aussi nécessaires à chaque entreprise que des machines travaillant rationnellement.



Plus durables que des tiroirs en bois, ne peuvent être rompus.

Les tiroirs, grâce aux conduits standards, peuvent être intervertis.

Metallbau AG
Zürich-Albisrieden - Tel 70.677



Machines à rectifier à commande hydraulique
Meules abrasives - Corindon en poudre
Stock important en toutes matières abrasives

ZIEGLER & C^{ie} - Winterthour

Représentants de Mayer & Schmidt S. A., Offenbach s. M.

Tubes de précision en acier, étirés à froid

K'AGI & C^o
Winterthour

Marque déposée

Exigez cette marque, garantie d'une fabrication suisse de haute qualité

Fabrique Suisse de Meules Abrasives S.A.
Winterthour

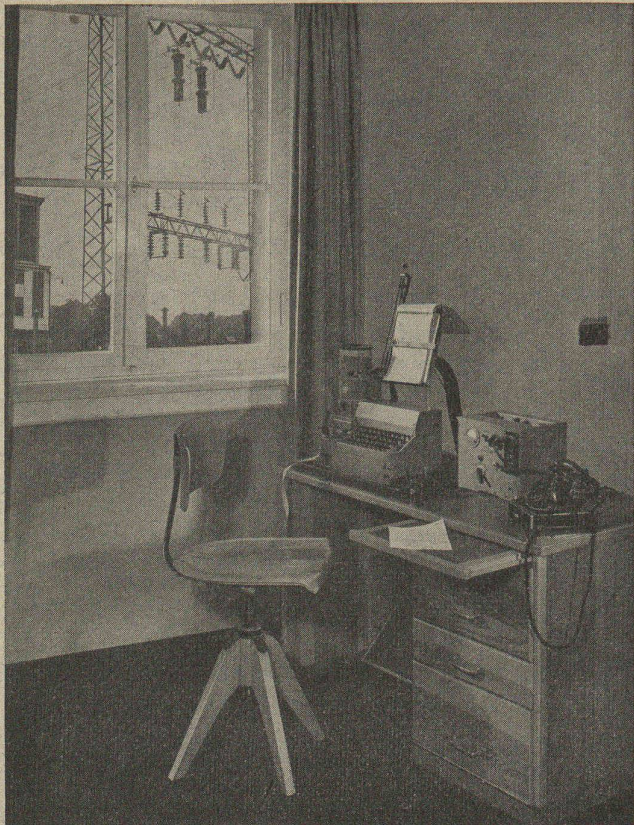
220V 65 01m 54 W

En ville et à la campagne la lampe
AARAU „D“

AARAU D

Elle réunit les avantages d'une lampe moderne

USINES DE LAMPES ÉLECTRIQUES AARAU S.A., AARAU



TÉLÉIMPRIMEUR "SIEMENS-HELL"

pour usines électriques

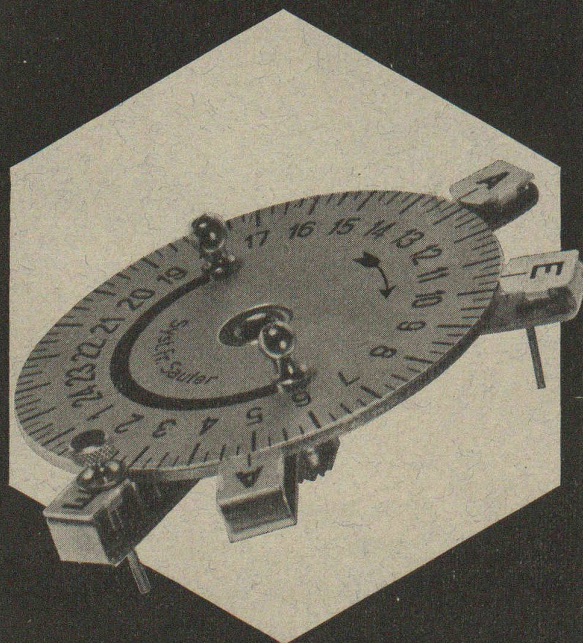
Des erreurs de compréhension dans les liaisons entre usines électriques, en particulier lors de la transmission d'ordres ou lors de perturbations dans le service peuvent créer de graves dangers. Ces erreurs pourront être évitées grâce à l'emploi du téléimprimeur "Siemens-Hell" comme moyen de télécommunication. Cet appareil est à peine aussi grand qu'une machine à écrire avec claviature normale, ce qui rend son maniement d'autant plus facile. Le transmetteur et le récepteur sont réunis en un seul appareil de poids réduit qu'on peut placer aisément sur n'importe quelle table à écrire. Une batterie d'accumulateurs de 12 volts ou un redresseur suffit pour en assurer l'alimentation.

S.A. DES PRODUITS ELECTROTECHNIQUES SIEMENS

DEPARTEMENT SIEMENS & HALSKE

ZÜRICH, LÖWENSTRASSE, 35, TEL. 53600 · LAUSANNE, PLACE DE LA GARE, 12, TEL. 32232

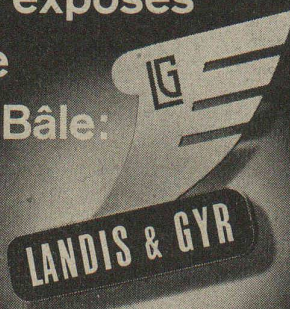
SAUTER



**Interrupteurs horaires
avec dispositif de commande normalisé**

Fabrique d'Appareils Electriques Fr. Sauter S. A. Bâle

**Appareils exposés
à la Foire
Suisse à Bâle:**



Compteurs d'électricité
Compteurs à tarifs spéciaux
Compteurs à paiement préalable
Enregistreurs de la charge moyenne:
„Maxigraphe“ et „Printo-Maxigraphe“
Installations de télémessure et télécommande
Horloges de contact, interrupteurs horaires
Relais, appareils de contrôle thermique
Horloges électriques „Inducta“
Compteurs de production

Stand 826 Halle V Tél. 45454

LANDIS & GYR S. A. ZOUG