

Zeitschrift: Bulletin technique de la Suisse romande
Band: 69 (1943)
Heft: 11

Werbung

Nutzungsbedingungen

Die ETH-Bibliothek ist die Anbieterin der digitalisierten Zeitschriften. Sie besitzt keine Urheberrechte an den Zeitschriften und ist nicht verantwortlich für deren Inhalte. Die Rechte liegen in der Regel bei den Herausgebern beziehungsweise den externen Rechteinhabern. [Siehe Rechtliche Hinweise.](#)

Conditions d'utilisation

L'ETH Library est le fournisseur des revues numérisées. Elle ne détient aucun droit d'auteur sur les revues et n'est pas responsable de leur contenu. En règle générale, les droits sont détenus par les éditeurs ou les détenteurs de droits externes. [Voir Informations légales.](#)

Terms of use

The ETH Library is the provider of the digitised journals. It does not own any copyrights to the journals and is not responsible for their content. The rights usually lie with the publishers or the external rights holders. [See Legal notice.](#)

Download PDF: 22.01.2025

ETH-Bibliothek Zürich, E-Periodica, <https://www.e-periodica.ch>

STELLA



Hall principal de la gare Genève-Cornavin peint avec « Ferrosite » Stella brun-cuivre.



Passage à niveau sur la ligne Genève-Lausanne verni avec Email Stella blanc, rouge et noir.

Depuis 30 ans fournisseur régulier des CFF.

Peintures antirouilles « Ferrosite » spéciales pour halls de gare, ponts et pylônes.

« Email-Stella », blanc, rouge, noir, pour passages à niveau.

Email vert « CFF » pour wagons.

Vernis pour sièges 16758.

Peintures spéciales pour toits de wagons et wagons-marchandises.

Tous les vernis pour l'industrie à base nitrocellulosique, synthétique et à l'huile.

Politures et mattines pour meubles, boîtes de radio, etc.

Vernis nitrocellulosique et à l'alcool **pour jouets.**

Apprêts incolores et colorés pour feutre et paille.

Vernis-émail pour machines agricoles, verts, rouges, noirs et bleus.

Vernis et couleurs pour le bâtiment.



Tous produits de la
STELLA S. A.
fabrique de vernis, couleurs
et encres d'impression.
VERNIER-GENÈVE - Tél. 2 15 70



Fonte
injectée

INCA

INJECTA

S. A. TEUFENTHAL près AARAU Tél. 3.82.77

USINES SUISSES DE FONTE SOUS PRESSION

FABRIQUE D'APPAREILS

Que pensent du
Plastiment
les techniciens autorisés ?



2 Un ingénieur:

Le calcul rigoureux des efforts de torsion dans les profils de béton armé asymétriques se heurte souvent à des difficultés presque insurmontables. La plupart du temps, il faut compter avec un certain degré d'insécurité, qui peut être cependant fortement réduit par l'adjonction de Plastiment au ciment Portland. Il est établi que le Plastiment augmente la résistance du béton d'environ 50 % à la compression et d'environ 35 % à la traction de flexion. Le Plastiment compense donc, et au delà, la diminution du degré de sécurité habituel.

Le Plastiment ne devrait manquer dans aucune construction en béton dont on exige le maximum de travail.

Prospectus et tous renseignements auprès du fabricant.

KASPAR WINKLER+CO

ZÜRICH/ALTSTETTEN

TEL. 5/53/43

OFFRES D'EXPLOITATION DE BREVETS D'INVENTION
IMER, DÉRIAZ & C^{IE}
 CONSEILS EN PROPRIÉTÉ INDUSTRIELLE
 — MAISON FONDÉE EN 1877 — GENEVE

Les propriétaires des brevets suisses suivants désirent entrer en relation avec des industriels suisses, en vue de l'exploitation de ces brevets.

- 198.106 Produit élastique, procédé de fabrication de celui-ci et machine pour la mise en œuvre de ce procédé. 197.550 Produit pour l'hydrofugation des tissus.
- 214.523 Véhicule à voies sans fin.
- 206.331 Rucksack.
- 185.132 Appareil mécanique pour enlever la peau des animaux abattus.
- 216.545 Procédé de préparation du 2-(para-amino-benzène-sulfamido)-thiazol.
- 184.376 Laufrad für schnelllaufende Kreiselmaschinen.
- 213.646 Verfahren zur Herstellung von legierten Werkzeugstahl, mit hoher Schneidhaltigkeit und hohem Verschleisswiderstand, für spanabhebende und Schneidende Werkzeuge und nach diesem Verfahren hergestellter Stahl.
- 204.871 Machine typographique pour préparer un ruban d'enregistrement.
- 198.169 Machine typographique à fondre des types individuels et à composer.

Pour tous renseignements, s'adresser à MM. **IMER, DÉRIAZ & Cie**, ingénieurs-conseils, 14, rue du Mont-Blanc, à Genève.

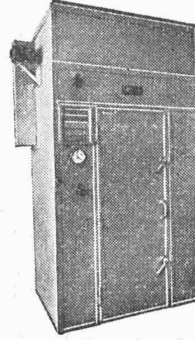
BREVETS D'INVENTION
 Dessins — Modèles — Marques de Fabrique
NAEGELI & Cie, BERNE
 Ingénieurs-Conseils
 Bundesgasse 16 — Téléphone

Fours et installations de séchage

pour toutes les branches

SPÉCIALITÉS :

- séchoirs de fruits et de légumes ;
- installations DAP ;
- installations de climatisation et ventilation.



LUWA S. A. - Zurich

Anemonenstrasse 40 - Tél. 7 33 36

Foire suisse Bâle
 Stand N° 1504 Halle VI

Atelier de précision mécanique s'occupe-
 rait de travaux de **tournage - fraisage -
 perçage - meulage et travaux d'établi.**

Pièces de remplacement pour machines,
 même de provenance étrangère.

Outillage pour études et maquettes.

Exécution de patentes avec la plus haute précision
 à des prix et délais avantageux.

Will. FISCHER, Zurich 3

Giesshübelstr. 94

Tél. 7 53 68

TUYAUX VIANINI en béton armé centrifugé

pour conduites de câbles, égouts, syphons, turbines, etc.

FOSSES SEPTIQUES
 "EMCO"

Tous produits en ciment.

Tuyaux ordinaires jusqu'à 1500 mm ϕ
 armés ou non.

Nous nous chargeons du moulage de n'importe
 quelle pièce en béton.

DESMEULES FRÈRES, GRANGES-MARNAND

DUVOISIN & C^{ie}
 Entreprises électriques
LAUSANNE

Tél. 3 35 96

Tous travaux concernant les lignes électriques extérieures.
 Câbles souterrains.
 Lignes de contact pour chemins de fer et trolleybus.
Projets et devis.

Matériaux pour Joints

en amiante, plaques spéciales pour haute pression „It“, caoutchouc, liège, fibre, cuir, carton et autres.



Joints de toute espèce selon dessins ou indications de mesures.

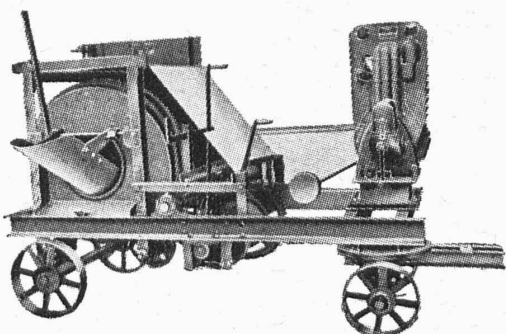
Joints pour entrées de chaudières, indicateurs de niveau d'eau, robinets, tuyaux en caoutchouc.

Joints et bourrages pour presses étoupes, matériaux d'isolation.

Graisse graphitée 1^{re} Qualité.

Conseils et devis sans engagement sur tous les problèmes de joints vous seront le mieux fournis par le spécialiste :

R. Meier Fabrication et représentations techniques
Zurich, Birmensdorferstrasse 421, Téléphone 7 93 83



Machines pour entrepreneurs
pour super- et infrastructure.

Machines et installations
pour la préparation de sable et gravier.

Appareils de levage
pour commande à main et électrique.

Pompes à incendie
avec moteur de 25, 35 et 50 CV.

BRUN & C^{ie} Fabrique de machines **NEBIKON (Luc.)**
Fondée en 1872 Tél. N° 85.112

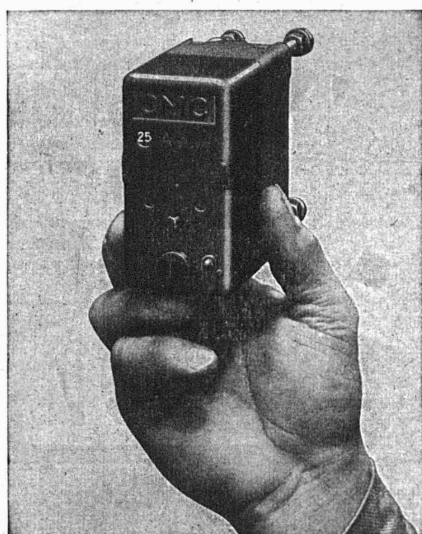
CHARLES MAIER & C^{IE} - SCHAFFHOUSE

FABRIQUE D'APPAREILS ÉLECTRIQUES

16, Place St-François

Bureau de **LAUSANNE**

Téléphone 2 72 22



Petit disjoncteur CMC

remplaçant les coupe-circuits
de 2 - 4 - 6 - 10 - 15 - 20 - 25 amp. 500 volt ~
unipolaire — bipolaire — tripolaire

avec ou sans neutre

pour montage en saillie ou encastré

Haut pouvoir de coupure
soit plus de 3000 amp. sous 550 v. ~

servant comme

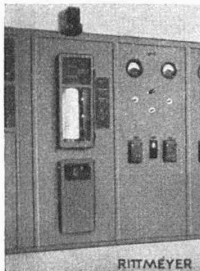
interrupteur **et** coupe-circuit — coupe-circuit de groupe
de lignes — coupe-circuit de section — protection
pour lignes, chauffages, etc.

Demandez, s. v. p., notre liste N° 304 TSR.

François Rittmeyer S. A. Zoug

Atelier de Construction d'Appareils pour le Service des Eaux

La maison, fondée en 1904, construit :



Pour les usines hydroélectriques et pour l'hydrographie :

Installations de télémesure de niveaux partant du mouvement d'un flotteur ou de la pesée de pression d'eau ; systèmes d'impulsion spéciaux mesurant les dénivellations rapides des chambres d'équilibre. Téléindicateurs de la tendance des dénivellations. Téléindicateurs de position et télécommandes automatiques de vannes de barrage, etc. Téléajustage automatique de la puissance de turbines subordonné au niveau de la retenue et au tarif de l'énergie. Limnigraphes, jaugeurs-enregistreurs de débits, limnimètres téléphoniques.

Pour les services d'alimentation en eau et d'assainissement :

Conjoncteurs-limnimètres à flotteur ; centres automatiques effectuant : l'enregistrement à distance des niveaux et des débits, la télécommande et le contrôle enregistré des pompes et des organes de réglage en fonction des niveaux et du tarif ou d'un programme. Protection automatique de pompes. Vannes à télécommande pour réserves contre l'incendie, etc. Déversoirs de jaugeage, canaux Venturi.

Jaugeurs Venturi à lecture directe et à distance :

Enregistreurs de débits momentanés pour compteurs Woltman.

Pour l'industrie pétrolière :

Téléindicateurs et dispositifs d'alarme anti-explosifs de niveau et de contenance pour grands réservoirs de carburant, etc.

A vendre Brevets de Haute Couture

passementerie, tricot nouveauté.

Ecrire sous chiffres O F A 8671 L. à Orell-Füssli-Annonces, Lausanne.

BAUMGARTNER & C^{ie} (S. A.)

LAUSANNE

Papiers tous genres



J. J. BUSER s. a.

BALE 15

Tél. 2 23 98

Isolants pour l'électricité

Articles moulés en résine artificielle

S. A. des Câbleries & Tréfileries

Cossonay - Gare

FILS & CORDES

en Aluminium

en Aldrey

CABLES sous PLOMB

pour courant fort et courant faible

Service Technique suisse de placement. (Suite)

- 664. Jeune *technicien*. Menuiserie et charpente. Suisse orientale.
 - 666. Jeune *technicien en bâtiment*. Chantier, direction de travaux de colonies d'habitation. Connaissance du français indispensable. Bureau d'architecte de Suisse centrale.
 - 668. Jeune *dessinateur en bâtiment*. Entreprise de construction du canton de Zurich.
 - 670. Jeune *géomètre*, éventuellement *candidat géomètre ou ingénieur rural*. Remaniements parcellaires. Bureau d'ingénieur et de géomètre de Suisse centrale.
 - 672. *Dessinateur en bâtiment*. Bureau d'architecte de Suisse sud-orientale.
 - 674. *Technicien en bâtiment*. Etablissement de devis. Bureau d'architecte de Suisse orientale.
- Sont pourvus les numéros, de 1943 : 88, 264, 364, 442, 506, 528, 530, 536, 538, 550, 562, 564, 580, 594.



S. A. FABRIQUES DE MEUBLES

Horgen-Glaris à Horgen

Maison suisse la plus importante pour

A MEUBLEMENT

de Salles de concert, théâtres, cinémathogues, restaurants, cafés, salles à manger, vestibules, etc.

CALCULS DE STABILITE PROJETS - SURVEILLANCE - EXPERTISE

BÉTON ARMÉ

ET CONSTRUCTIONS DIVERSES

A. PARIS,

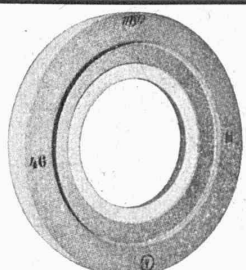
INGENIEUR - CONSEILL LAUSANNE

Petit Beaulieu, Av. Beaulieu. - Téléphone 24.692

Tôles perforées



H. HEER & C^o OLTEN



- Meules pour tous genres de travaux Grand stock d'env. 2000 types.

ZIEGLER & Co., WINTERTHUR

Représentants de MSO-Maschinen- & Schleifmittelwerke A.-G., Offenbach a/Main.