

Zeitschrift: Bulletin technique de la Suisse romande
Band: 69 (1943)
Heft: 2

Werbung

Nutzungsbedingungen

Die ETH-Bibliothek ist die Anbieterin der digitalisierten Zeitschriften. Sie besitzt keine Urheberrechte an den Zeitschriften und ist nicht verantwortlich für deren Inhalte. Die Rechte liegen in der Regel bei den Herausgebern beziehungsweise den externen Rechteinhabern. [Siehe Rechtliche Hinweise.](#)

Conditions d'utilisation

L'ETH Library est le fournisseur des revues numérisées. Elle ne détient aucun droit d'auteur sur les revues et n'est pas responsable de leur contenu. En règle générale, les droits sont détenus par les éditeurs ou les détenteurs de droits externes. [Voir Informations légales.](#)

Terms of use

The ETH Library is the provider of the digitised journals. It does not own any copyrights to the journals and is not responsible for their content. The rights usually lie with the publishers or the external rights holders. [See Legal notice.](#)

Download PDF: 22.01.2025

ETH-Bibliothek Zürich, E-Periodica, <https://www.e-periodica.ch>

Bulletin Technique

de la Suisse romande

Organe

de la Société suisse des ingénieurs et des architectes,
des Sociétés vaudoise et genevoise des ingénieurs et des architectes,
de l'Association des Anciens élèves de l'Ecole d'ingénieurs de l'Université de Lausanne,
des Groupes romands des Anciens élèves de l'Ecole polytechnique fédérale.

BREVETS D'INVENTION
MARQUES - MODÈLES - RECHERCHES - EXPERTISES

EDMOND LAUBER

Ing. dipl. E. P. F. - Conseil en matière de propriété industrielle.

9, Avenue Marc Monnier

GENÈVE

Téléphone 5 31 88

SPÄLTI FILS & C^{ie}

VEVEY

Rue des Chenevières, 11

Téléphone 51991 - 51992

MAISON PRINCIPALE à ZURICH 5

Téléphone 3 66 23

Nous réparons :

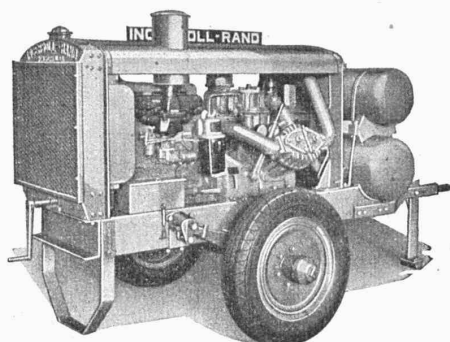
Moteurs électriques,

Génératrices,

Transformateurs et Appareils

de toutes provenances

pour haute et basse tension.



Moto-Compresseur Ingersoll-Rand

sur 2 roues à pneumatiques.

Moteur à huile lourde 4 cylindres.

Compresseur bi-étagé, 3 cylindres, réfrigération à air,
roulement à billes, soupapes inusables.

Les moto-compresseurs ainsi que les outils **INGERSOLL-RAND**
représentent le maximum de sécurité et de rendement et le minimum d'usure

Un essai vous convaincra.

Vente exclusive pour la Suisse :

ROBERT AEBI & C^{IE} S. A., ZURICH

Bureau technique

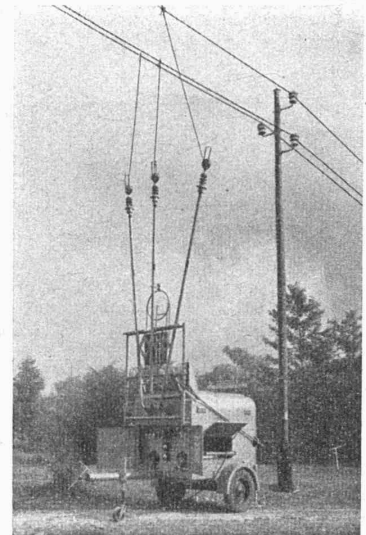
Fabrique de machines

Tél. 31.750

Notre Station transformatrice mobile

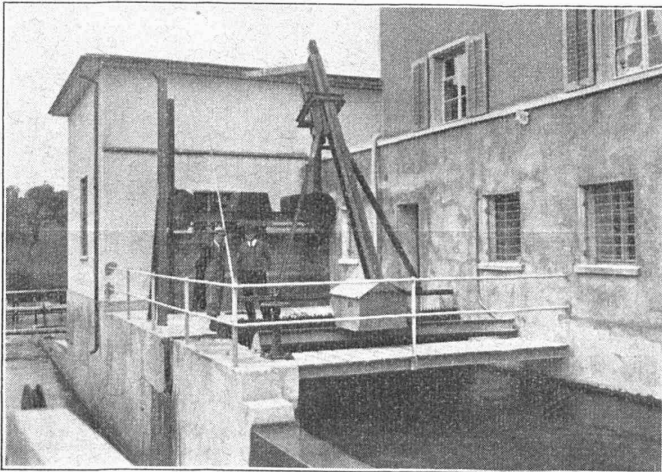
Ses caractéristiques :

- Connexion réalisable à n'importe quel point de la ligne haute tension.
 - Contact par pinces à ressorts.
 - Possibilité de fixer les pinces de contact à la ligne sous tension.
 - Verrouillage des opérations d'enclenchement évitant les risques d'accident.
 - Disposition de la station ne dépendant pas de l'axe de la ligne.
 - Remorquage facile par tracteur ou camion.
- L'illustration montre :
La station mobile du type 10 kV 50 kVA connectée à une ligne.



FABRIQUE D'APPAREIL-
LAGE ÉLECTRIQUE

SPRECHER & SCHUH S. A. AARAU



Ateliers de Constructions mécaniques

JONNERET FILS AINÉ

Genève

Fondés en 1850

TÉL. 5 53 93

Spécialités :

Râteaux mécaniques et appareils
dégrilleurs pour le nettoyage des
grilles d'usines hydrauliques et
prises d'eau

Brevetés dans tous les pays.

Sableuses

Chasse-Neige "Ammann"

à lame oblique et à triangle de construction la plus moderne



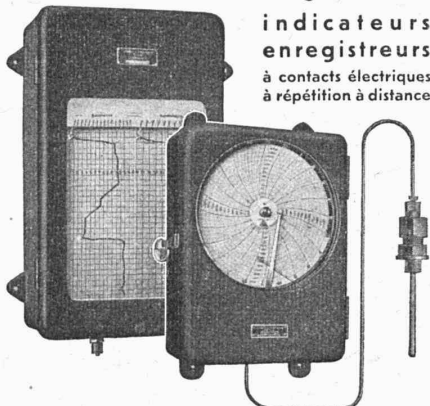
Constructions éprouvées
et robustes

Demandez prospectus et références

U. Ammann S.A.

Ateliers de construction, Langenthal

Manomètres enregistreurs Thermomètres enregistreurs



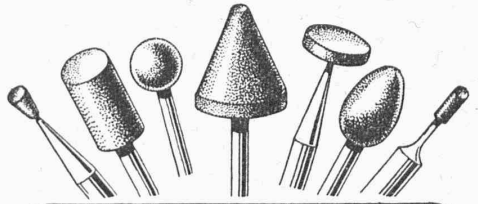
indicateurs enregistreurs à contacts électriques à répétition à distance

Contrôle, Indication et Enregistrement
par thermomètres à dilatation de mercure, thermo-couples et thermomètres à résistance
manomètres et débitmètres
indicateurs de niveaux, hygromètres
tachymètres, compteurs totalisateurs, dynamomètres

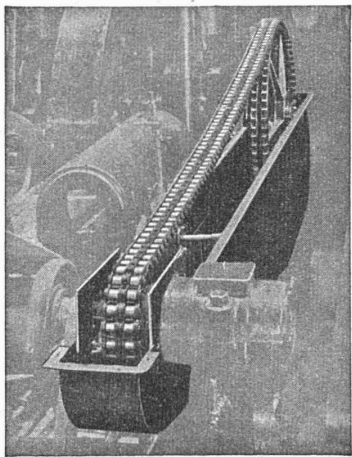
Manometer A-G.
Zürich-Oerlikon Andreasstr. 9

Meules à tasseau

env. 100 types en stock



Fiegler & Co.
WINTERTHUR



Commandes par chaîne

jusqu'à 100 CV
livrables de suite
du stock de

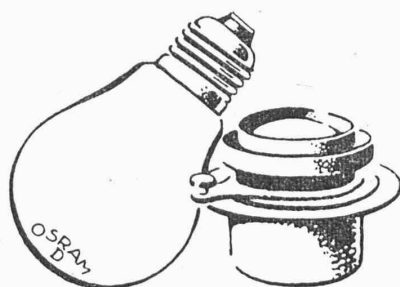
W. Emil Kunz
Gotthardstrasse 21
Zurich 2
Tél. 52910

LUXRAM Deca.
Notre bonne lampe suisse

Théodolite-Répétiteur WILD T1

Précision 1/10 minute
Application :
Tachéométrie
Triangulation
Travaux de construction
Travaux souterrains

WILD HEERBRUGG
S. A. de Vente des Instruments de Géodésie
Henri Wild, Heerbrugg



La lampe OSRAM une merveille technique

Le diamètre d'un boudiné double de la lampe OSRAM-D de 40 Dlm est calculé et assuré à 5/10 000 mm près. Il n'est guère que dans l'industrie de l'optique et la mécanique de précision où l'on travaille avec une marge aussi infime.

Grâce à une telle exactitude, OSRAM assure une qualité toujours égale et un rendement élevé.

L A M P E O S R A M - D

beaucoup de lumière, mais peu de courant

F 5