

Zeitschrift: Bulletin technique de la Suisse romande
Band: 69 (1943)
Heft: 21

Werbung

Nutzungsbedingungen

Die ETH-Bibliothek ist die Anbieterin der digitalisierten Zeitschriften. Sie besitzt keine Urheberrechte an den Zeitschriften und ist nicht verantwortlich für deren Inhalte. Die Rechte liegen in der Regel bei den Herausgebern beziehungsweise den externen Rechteinhabern. [Siehe Rechtliche Hinweise.](#)

Conditions d'utilisation

L'ETH Library est le fournisseur des revues numérisées. Elle ne détient aucun droit d'auteur sur les revues et n'est pas responsable de leur contenu. En règle générale, les droits sont détenus par les éditeurs ou les détenteurs de droits externes. [Voir Informations légales.](#)

Terms of use

The ETH Library is the provider of the digitised journals. It does not own any copyrights to the journals and is not responsible for their content. The rights usually lie with the publishers or the external rights holders. [See Legal notice.](#)

Download PDF: 02.02.2025

ETH-Bibliothek Zürich, E-Periodica, <https://www.e-periodica.ch>

Service Technique suisse de placement. (Suite)

- 1382. Jeune dessinateur en bâtiment. Constructions en bois. Zurich.
 - 1384. Technicien en bâtiment, conducteur de travaux. Canton de Soleure.
 - 1386. Jeune technicien en génie civil. Projets et direction de travaux; routes, améliorations foncières. Suisse orientale.
 - 1390. Jeune dessinateur ou technicien en génie civil. Suisse centrale.
 - 1392. Jeune dessinateur en bâtiment, éventuellement technicien en bâtiment. Suisse centrale.
 - 1394. Jeune technicien. Constructions en bois. Suisse orientale.
 - 1396. Technicien en bâtiment, éventuellement jeune architecte. Zurich.
 - 1398. Jeune dessinateur en béton armé. Zurich.
 - 1402. Jeune technicien en génie civil. Travaux hydraulique Suisse centrale.
 - 1412. Jeune technicien en bâtiment et béton armé. Suisse orientale.
 - 1414. Architecte. Villas et bâtiments administratifs. Suisse romande.
 - 1418. Jeune technicien géomètre. Bureau et travaux sur le terrain. Suisse centrale.
 - 1422. Jeune technicien en bâtiment ou dessinateur en bâtiment. Canton de Zurich.
 - 1424. Technicien en bâtiment. Projets, plans d'exécution, devis. Suisse centrale.
 - 1426. Architecte, éventuellement technicien en bâtiment. Grisons.
 - 1428. Jeune technicien en bâtiment. Bureau et chantier. Zurich.
 - 1930. Jeune technicien en bâtiment. Zurich.
 - 1934. Jeune technicien en bâtiment ou dessinateur en bâtiment. Bureau et chantier. Militaire.
 - 1936. Technicien. Améliorations foncières. Administration publique de Suisse orientale.
- Sont pourvus les numéros : 340, 404, 530, 906, 1028, 1188, 1246, 1272, 1320, 1322, 1338, 1352, 1360, 1364, 1368, 1370.*

Papeterie de St-Laurent

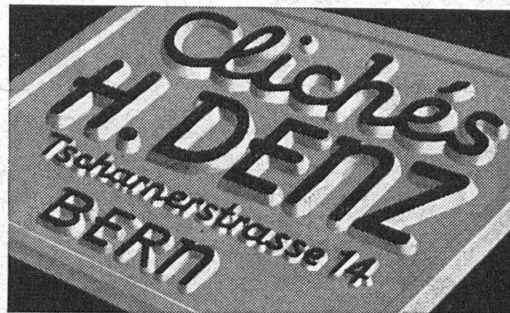
Charles Krieg

Rue St-Laurent, 21 - LAUSANNE

TÉLÉPHONE 3 71 75

Toutes les fournitures de bureau

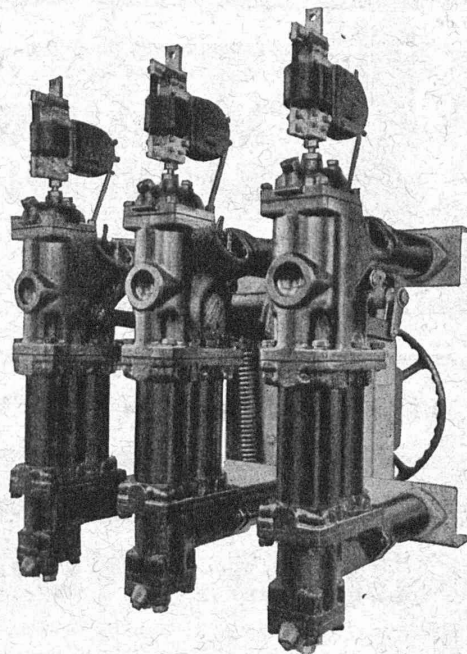
ARTICLES TECHNIQUES



Notre disjoncteur 20 kV à faible volume d'huile.

Ses caractéristiques :

- Faible encombrement.
- Faible volume d'huile (4,8 kg. tripolaire).
- Arrivée et départ en ligne droite.
- Commande par volant ou par appareil à ressort.



Disjoncteur à faible volume d'huile.
Type HP 6 20 kV 200 MVA

Fabrique d'appareillage électrique
SPRECHER & SCHUH S.A.
AARAU



BREVETS D'INVENTION

MARQUES DE FABRIQUE - DESSINS - MODÈLES
CONSULTATIONS - EXPERTISES

ANDRÉ SCHOTT INGÉNIEUR-CONSEIL
ROTISSERIE, 1 GENEVE TÉLÉPH. 50.398

NOTZ & CO.S.A.
BIENNE

ACIER
SANDVIK

EXPLOSIFS

CHEDDITE - TELSITE
EXPLOSEURS
DÉTONATEURS ÉLECTRIQUES
(Spécialités)

Agents généraux
Petitpierre & Grisel
NEUCHÂTEL

La publicité seule
vous fera connaître !!!

1836 **E. FATZER S. A. Romanshorn** 1943

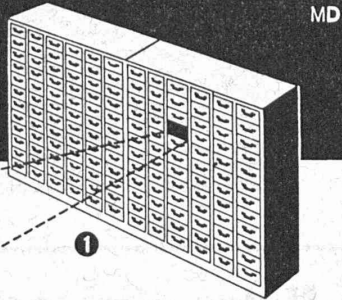
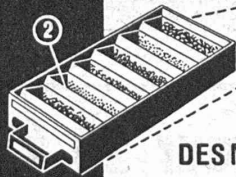
La plus ancienne usine de câbles métalliques

Câbles métalliques pour l'industrie et l'agriculture

DEFAG-LAY : Câbles à faible distorsion et sans tensions intérieures



norm

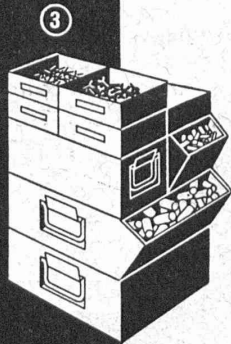


MD

DES MILLIERS DE PIÈCES
disposées systématiquement
grâce aux

- ① **ARMOIRES** norm
- ② **CASIERS** norm
- ③ **RECIPIENTS de TRANSPORT** norm

Donnez-nous la grandeur des pièces à classer et nous vous conseillerons pour le mieux.

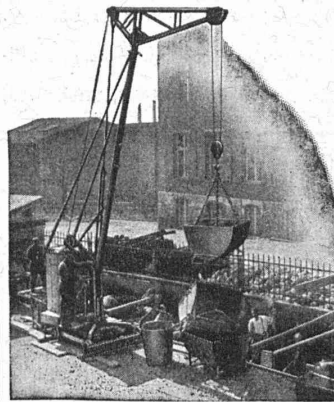


METALLBAU SA. ZÜRICH 9

TEL. 7 06 76

PETITE GRUE R A C O

BREVETÉE - PROPRE FABRICATION



La petite grue RACO, exécution brevetée, se distingue par certains avantages qui se font déjà valoir lors du montage et tout particulièrement pendant le service. Son montage pour le travail prévu se fait en quelques instants et la transformation de la portée, de la hauteur d'élévation et de la force portante au gré des besoins, ne demande que quelques minutes. La construction de la petite grue RACO est solide et elle lui garantit une longue durée d'existence.

Robert AEBI & C^{ie} S. A., Zurich

TÉLÉPHONE 31750 — MAISON FONDÉE EN 1881

SUCCURSALE A ZOLLIKOFEN - BERNE

La publicité seule vous fera connaître !!!

TURBINES HYDRAULIQUES

POUR TOUTES CHUTES ET TOUS DÉBITS

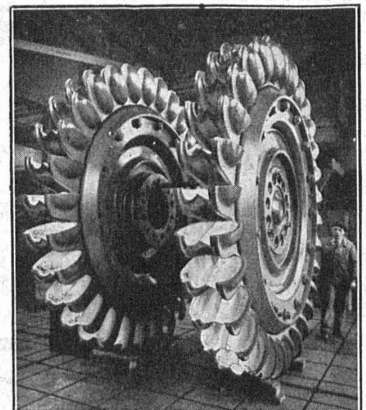
ROUES D'UN GROUPE

DE **55 600** CH

CHUTE 1304,5 MÈTRES

ATELIERS DES CHARMILLES S. A. GENÈVE

CHARMILLES - GENÈVE



PLACAGE INTERIEUR

Bon marché, résistant au feu et aux chocs. Pour parois, plafonds, panneaux de portes et sous-toiture



Eternit S.A. NIEDERURNEN TEL. 415 55

ON CHERCHE

pour entrée dès que possible

ingénieur ou technicien

comme constructeur de machines-outils.

Exigences : Expériences de plusieurs années dans bureau technique. Il s'agit d'une place stable, pour postulant plein d'initiative, dans une entreprise moderne de la Suisse romande.

Offre sous chiffres **OFA 9323 L** à **Orell Füssli-Annonces, Zurich.**

L'Association suisse pour le plan d'aménagement national

cherche un **CHEF** pour son bureau central, qui sera créé à Zurich. Traitement annuel Frs. 10.000 à frs. 18.000 : éventuellement donnant une partie de son temps à cette activité.

Exigences : Citoyen suisse, diplôme d'une haute école suisse comme architecte ou ingénieur, connaissance des langues, bon organisateur, capable de traiter avec les autorités et les particuliers, connaissance des problèmes du plan d'aménagement national et vaste expérience dans une position dirigeante ou indépendante dans un domaine apparenté.

Offres sous chiffre A. S. 8560 L. à **Annonces Suisses S. A., Lausanne.**



S. A. FABRIQUES DE MEUBLES Horgen-Glaris à Horgen

Maison suisse la plus importante pour

AMEUBLEMENT

de Salles de concert, théâtres, cinémathèques, restaurants, cafés, salles à manger, vestibules, etc.

CALCULS DE STABILITE PROJETS - SURVEILLANCE - EXPERTISE BÉTON ARMÉ ET CONSTRUCTIONS DIVERSES

A. PARIS, INGENIEUR - CONSEIL
LAUSANNE

Petit Beaulieu, Av. Beaulieu. - Téléphone 24.692

Béton au
PLASTIMENT

Béton supérieur!

Gasp. WINKLER & C^{ie}

Zurich-Altstetten

Cabinet de A. BRAUN, ingénieur-conseil, à Bâle
Offre d'exploitation de brevets d'invention.

Les titulaires des brevets d'invention :

- N° 210258 du 23 novembre 1938, relatif à un « Appareil de levage » ;
- N° 212306 du 11 août 1939, relatif à un « Dispositif électrique de transmission d'angles » ;
- N° 213448 du 19 août 1939, relatif à une « Tourelle pour armes automatiques » ;
- N° 169051 du 14 octobre 1932, relatif à un « Procédé de séparation d'alcools terpéniques ayant la formule empirique $C_{10}H_{18}O$, à partir de leurs mélanges entre eux ou avec d'autres substances » ;
- N° 214960 du 6 juillet 1938, relatif à un « Procédé de moulage pour la production d'un objet à partir d'une matière thermoplastique et dispositif pour la mise en œuvre de ce procédé » ;
- N° 198728 du 15 juillet 1937, relatif à un « Procédé et appareil pour déposer une pellicule de matière sur un support par l'évaporation de cette matière dans le vide à l'intérieur d'une chambre » ;
- N° 178320 du 4 juillet 1934, relatif à un « Dispositif pour l'alimentation en combustible d'un moteur à combustion interne » ;
- N° 210150 du 7 mars 1939, relatif à un « Dispositif de connexion par couloir flexible entre véhicules attelés, applicable notamment aux véhicules de chemin de fer et semblables » ;
- N° 172844 du 5 janvier 1934, relatif à un « Dispositif de contact à fiche » ;
- N° 173169 du 5 février 1934, relatif à un « Interrupteur électrique » ;
- N° 205045 du 8 juillet 1938, relatif à un « Dispositif de liaison et de traction entre deux véhicules » ;
- N° 188906 du 14 mars 1936, relatif à un « Porte-plume réservoir à capsule d'encre interchangeable » ;

désirent vendre ces brevets, en concéder des licences d'exploitation ou recevoir toute autre proposition visant à la mise en œuvre de ces inventions en Suisse.

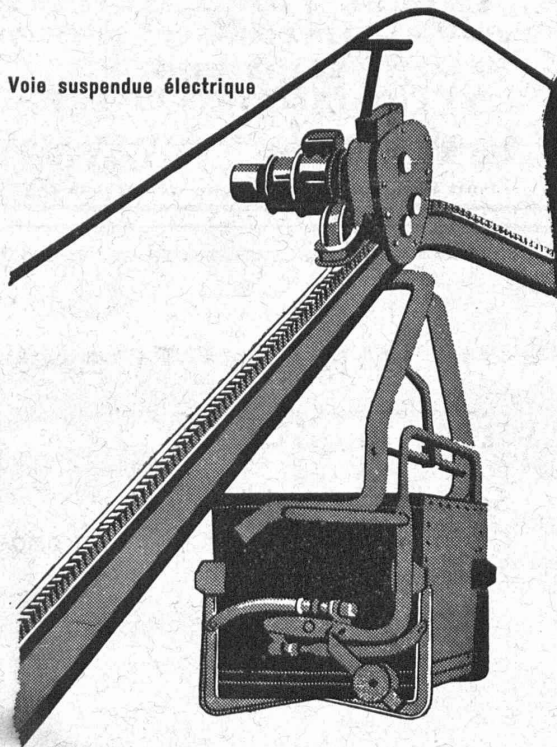
Pour tous renseignements, s'adresser au Bureau de **A. BRAUN**, Rämelinbachweg 10, Bâle.



INJECTA

S. A. TEUFENTHAL près AARAU Tél. 3.82.77
USINES SUISSES DE FONTE SOUS PRESSION
FABRIQUE D'APPAREILS

Voie suspendue électrique



*Installations
de transport*

- Voies suspendues
- Funiculaires
- Chemins de fer à chaîne
- Transporteurs
- Élévateurs
- Matériel pour voies ferrées
- Véhicules électriques, etc.

Nos spécialistes sont volontiers à votre disposition pour tout renseignement

USINES MÉTALLURGIQUES OEHLER & CIE. S. A.

OEHLER AARAU

Commande automatique électrique

d'installations
de chauffage
de ventilation
frigorifiques
de conditionnement d'air
de pompes

par Interrupteurs horaires
Horloges à contacts
Interrupteurs à distance
Interrupteurs de pression
Interrupteurs à flotteur
Régulateurs de température
Régulateurs d'humidité
(humidostats)
Vannes motorisées
Vannes à électro
Commandes motrices
de clapets d'air



Demandez nos catalogues

SAUTER
Fabrique d'Appareils Electriques Fr. Sauter S. A. à Bâle

Assurances de garantie : Le prix de l'ouvrage vous est payé 100 %

Les retenues opérées à titre de garanties grèvent les entrepreneurs et maîtres d'état de lourdes charges, car elles réduisent leur fonds de roulement et les obligent ainsi à faire appel dans une plus grande mesure au crédit.

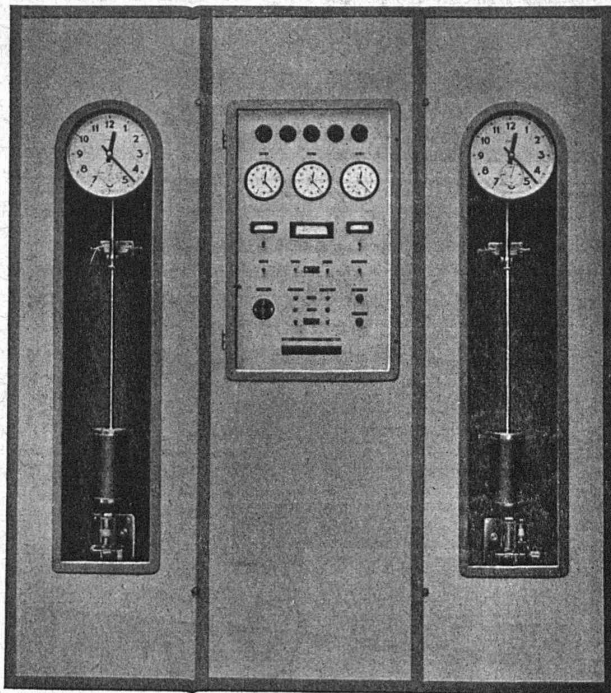
Quels sont par contre les avantages que présente l'assurance de garantie ?

Elle assure le paiement intégral du prix de l'ouvrage, parce qu'elle supprime toute retenue de garantie et permet aux entrepreneurs et maîtres d'état de disposer librement de tout leur fonds de roulement.

Pour tous renseignements et prospectus s'adresser à la

Winterthur
ACCIDENTS

Société Suisse d'Assurance contre les
Accidents à Winterthur



Centrale horaire de l'Office téléphonique de Zurich.

HORLOGES ÉLECTRIQUES

Horloges mères et secondaires
Horloges à piles sèches
Horloges de tour avec ou sans
sonnerie

CHRONOMÉTRAGE ÉLECTRIQUE

Sportif et industriel
Coffrets déclencheurs pour chrono-
graphes
Contacts automatiques

FAVAG

Fabrique d'appareils électriques S. A., **NEUCHÂTEL**

MACHINES À RECTIFIER LES SURFACES PLANES ET LES INTÉRIEURS · FRAISEUSES UNIVERSELLES VERTICALES ET HORIZONTALES · MANIVORNIS · MANDRINS À SERRAGES RAPIDE · HAUTES TEMPÉRATURES · POINTES ROTATIVES · ESIMES À RABOTER LES RAINURES · MACHINES À FAISSEUR LES FILLES · TOURS AUTOMATIQUES MONO- ET MULTIBROCHES · FILIÈRES À DÉLENCHEMENT AUTOMATIQUE · BROCHES À COULISSE · MACHINES À FAISSEUR LES FILLES · PRESSES · CISAILLES · POINÇONNEUSES · THERMOMÈTRES · COURTS · TOURS RÉVOLVER · PERCEUSES · PERCEUSES RADIALES · MACHINES

Walter Meier
MACHINES-OUTILS
ZURICH 1 THEATERSTRASSE 1 TÉLÉPHONE 27220



**MACHINES-OUTILS
À GRAND RENDEMENT**

OUTILS SPÉCIAUX



COURVOISIER & C^o BIENNE

J. A. Monsieur Marc REMAUD, Ing. électricien
La Tourcelle

STE-CROIX.

1^{ère} qual. Moules à coquille ou en sable propre et mince

en aluminium,
anticorodal,
aluminium AL Si 12,
zing.

Si désiré, terminés d'après dessin inclusivement modèles ou coquilles.

Livrés à des prix avantageux par

Will. FISCHER, Zurich 3

Giesshübelgr. 94

Tél. 753 68

MARQUES · MODÈLES · RECHERCHES · EXPERTISES

BREVETS D'INVENTION

Edmond Hauber

ING. DIPL. E.P.F.
CONSEIL EN MATIÈRE DE PROPRIÉTÉ INDUSTRIELLE

9, av. Marc-Monnier **GENÈVE** Téléphone 531 88

Aimeriez-vous de plus petites dimensions à votre file 2,50 mm à 0,50 mm, adressez-vous à **Charles GÖTZ**, Rue du Jura 28, Tél. 2.57.50, **BIENNE**

TRÉFILAGE DE PRÉCISION ET REDRESSAGE
sur acier, laiton, cuivre, nouvel-argent, nickel.
Propre façonnage des matrices.
Garantie pour précision et brillante surface.

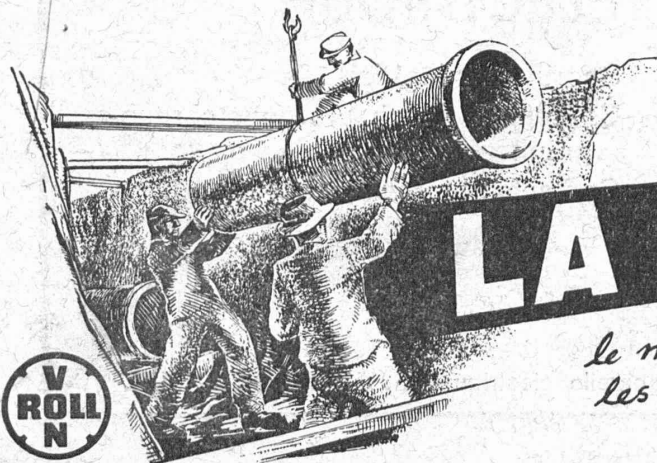
EMAILLAGE

de toutes sortes, en noir et couleur, avec lignage, lettres, décorations, émaillage en chromé et cuivre,
par les

Etablissements d'Émaillage THOMET

BERNE-LIEBEFELD, Waldeggstrasse 29 (pr. Carba).

Tél. 4 59 72 ou Tél. 3 26 84



LA FONTE

*...est encore toujours
le matériel le plus durable pour
les conduites posées dans le sol!*

USINE DE CHOINDEZ
SOCIÉTÉ DES USINES DE LOUIS DE ROLL S. A.

IMPRIMERIE LA CONCORDE, LAUSANNE (SUISSE).