

**Zeitschrift:** Bulletin technique de la Suisse romande  
**Band:** 69 (1943)  
**Heft:** 22

## Werbung

### Nutzungsbedingungen

Die ETH-Bibliothek ist die Anbieterin der digitalisierten Zeitschriften. Sie besitzt keine Urheberrechte an den Zeitschriften und ist nicht verantwortlich für deren Inhalte. Die Rechte liegen in der Regel bei den Herausgebern beziehungsweise den externen Rechteinhabern. [Siehe Rechtliche Hinweise.](#)

### Conditions d'utilisation

L'ETH Library est le fournisseur des revues numérisées. Elle ne détient aucun droit d'auteur sur les revues et n'est pas responsable de leur contenu. En règle générale, les droits sont détenus par les éditeurs ou les détenteurs de droits externes. [Voir Informations légales.](#)

### Terms of use

The ETH Library is the provider of the digitised journals. It does not own any copyrights to the journals and is not responsible for their content. The rights usually lie with the publishers or the external rights holders. [See Legal notice.](#)

**Download PDF:** 02.02.2025

**ETH-Bibliothek Zürich, E-Periodica, <https://www.e-periodica.ch>**

# Bulletin Technique

de la Suisse romande

Organe  
de la Société suisse des ingénieurs et des architectes,  
des Sociétés vaudoise et genevoise des ingénieurs et des architectes,  
de l'Association des Anciens élèves de l'Ecole d'ingénieurs de l'Université de Lausanne,  
des Groupes romands des Anciens élèves de l'Ecole polytechnique fédérale.

Travaux publics  
Revêtements de chaussée  
Voies de chemins de fer industrielles  
Revêtements de sols en béton spécial et pavages en bois

**WALO BERTSCHINGER & Cie**  
LAUSANNE Avenue d'Ouchy 4 TÉL. 3 35 18



**ANNONCES SUISSES**

S. A.

se recommande pour toute votre

LAUSANNE  
Rue Centrale, 8  
Téléph. 2 33 26

**PUBLICITÉ**

**DUVOISIN & Cie**  
Entreprises électriques  
LAUSANNE  
Tél. 33596

Tous travaux concernant les lignes électriques extérieures.  
Câbles souterrains.  
Lignes de contact pour chemins de fer et trolleybus.  
Projets et devis.



**CAMIONS 2-7 T  
CARS ALPINS  
AUTOBUS  
TROLLEYBUS**

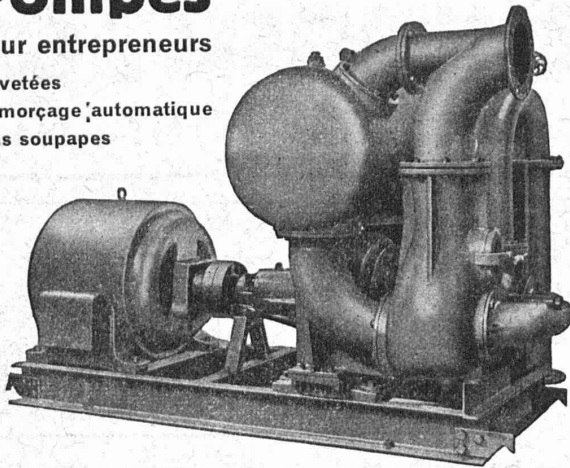
sont

**économiques et robustes**

**Fabrique d'automobiles BERNA S.A.  
OLTEN**

**Pompes**

pour entrepreneurs  
brevetées  
à amorçage automatique  
sans soupapes



Hauteur d'aspiration jusqu'à 9 mètres, débits de 1 à 500 litres/seconde. — Pas de soupape de pied, ni de clapet dans la tubulure d'aspiration. Aucune pompe à vide de secours. — Réamorçage automatique immédiat, même si de l'air est entré dans le tuyau d'aspiration. — Pas d'organes présentant des frottements et s'usant, par conséquent insensibilité à l'action des schlammes, du sable et des graviers.

**Des clients nous écrivent spontanément :**

"Le fonctionnement parfait et ne demandant pour ainsi dire aucune surveillance est tout simplement insurpassable. On ne peut avec aucun autre système de pompe éviter avec autant de sécurité la montée de l'eau au cours des travaux de creusement et particulièrement de bétonnage."

"Je ne voudrais pas manquer de vous faire savoir combien Je suis satisfait du fonctionnement absolument automatique de la pompe. Pendant toute la durée des travaux de fondation de la turbine, elle a travaillé de façon parfaite, souvent en service continu de jour et de nuit, sans avoir eu le moindre dérangement. Elle n'a pratiquement demandé aucune surveillance."

**Maschinenfabrik a. S. Suhl & Zürich**  
Fondée en 1871 Téléphone 335 14

**VIANINI**

le supertuyau en béton armé centrifugé.  
Haute résistance. Etanchéité.  
Longueur utile jusqu'à 3,65 m<sup>1</sup>.

**EMCO**

Fosse septique à  
eau claire et biologique. Filtrés.  
Fonctionnement garanti.

**Tuyaux ronds longueur 1 m<sup>1</sup>**  
jusqu'à 1500 mm  $\phi$  armés ou non.

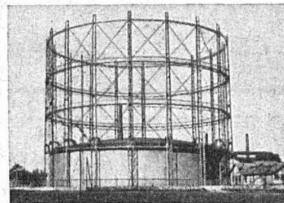
**Moulage selon plan**  
de n'importe quelle pièce en béton,  
armée ou non.

**DESMEULES FRÈRES**

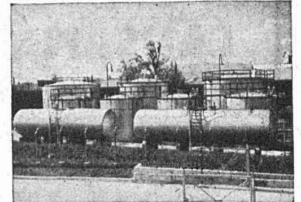
FABRIQUE DE PRODUITS EN CIMENT

**GRANGES-MARNAND Tél. 6 41 16**

**STELLA**



Nouveau gazomètre de la Ville de Genève, peint avec « Ferrosite-Stella » gris-argent clair.



Réservoir à benzène, peint avec « Ferrosite-Stella » aluminium.

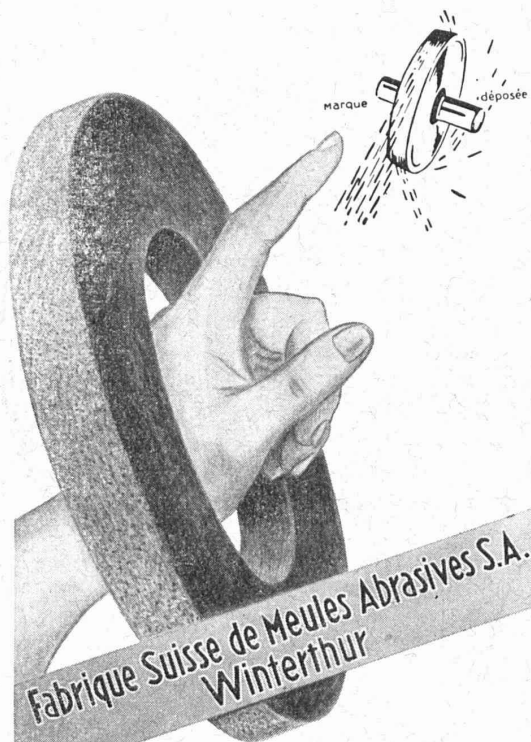
Depuis 30 ans fournisseur régulier des CFF.  
**Peintures antirouilles « Ferrosite »** spéciales pour halls de gare, ponts et pylônes.  
« Email-Stella », blanc, rouge, noir, pour passages à niveau.  
**Email vert « CFF »** pour wagons.  
**Vernis pour sièges 16758.**  
**Peintures spéciales** pour toits de wagons et wagons-marchandises.  
**Tous les vernis pour l'industrie** à bases nitrocellulosiques, synthétique et à l'huile.

**Politures et mattines** pour meubles, boîtes de radio, etc.  
**Vernis nitrocellulosique** et à l'alcool **pour jouets.**  
**Apprêts incolores et colorés** pour feutre et paille.  
**Vernis-émail** pour machines agricoles, verts, rouges, noirs et bleus.  
**Peintures pour machines gris V. S. M.**  
**Vernis pour modèles,** toutes nuances.  
**Vernis et couleurs** pour le bâtiment.



Tous produits de  
**STELLA S. A.**  
fabrique de vernis, couleurs  
et encres d'impression.  
**VERNIER-GENÈVE - Tél. 2 15 70**





# GIROUD OLTEN



- Dynamomètres
- Bascules pour grues
- Bascules double romaine
- Bascules de table à romaine
- Bascules multiple
- Bascules pour béton
- Bascules à charbon automatique
- Bascules pour buts spéciaux
- Bascules à voie aérienne
- Bascules à voie décauville
- Poids public pour voitures
- Ponts à bascule pour chemins de fer

FABRIQUE DE MACHINES S. A. LOUIS GIROUD OLTEN

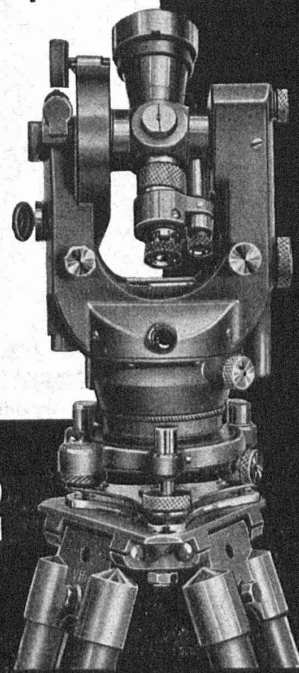
Tél. 062 - 5 40 17

7643

**LUXRAM Deca.**  
Notre bonne lampe suisse

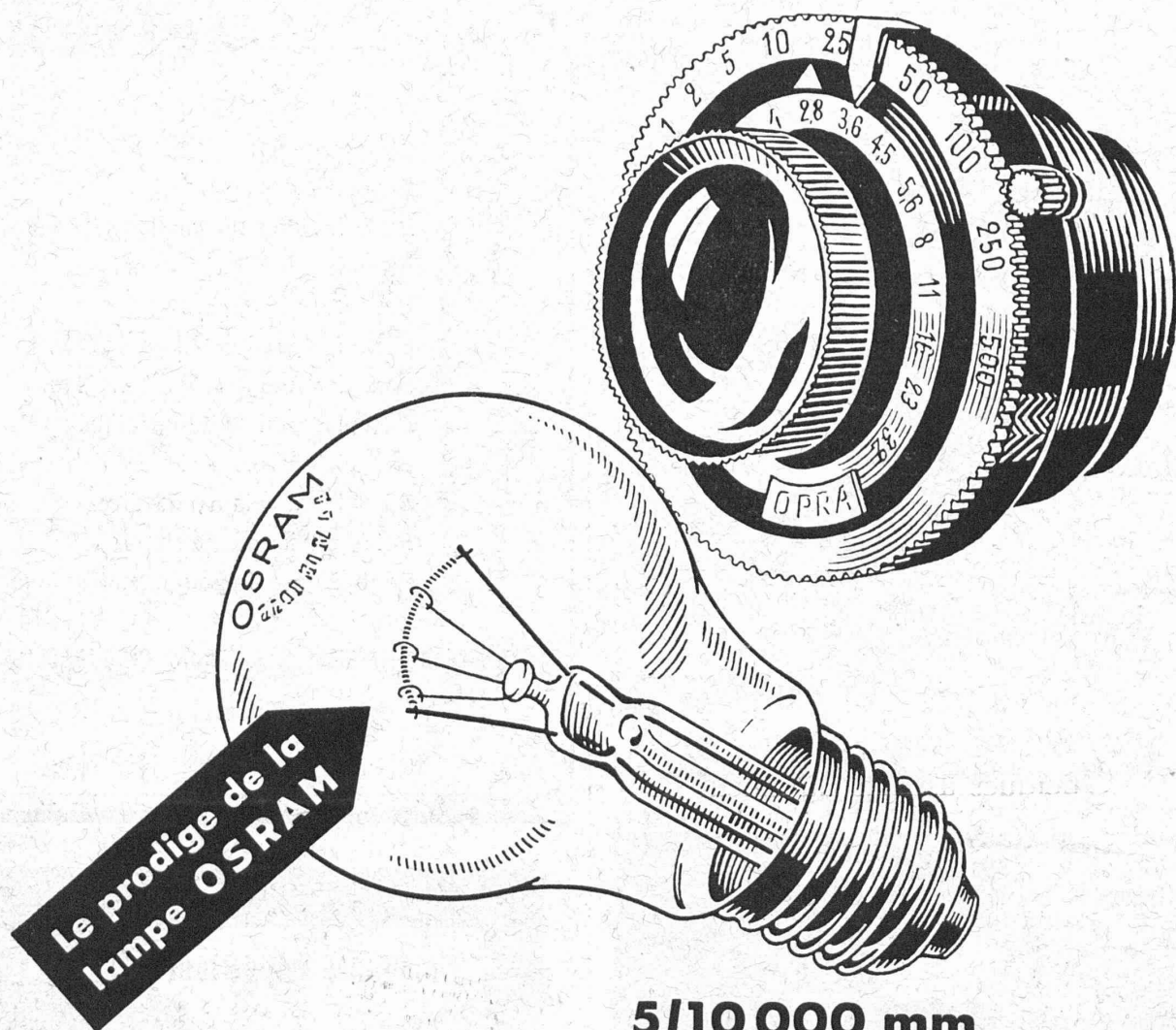
## Théodolite-Répétiteur WILD T1

Précision 1/10 minute  
Application :  
Tachéométrie  
Triangulation  
Travaux  
de construction  
Travaux souterrains



**WILD**  
**HEERBRUGG**

S. A. de Vente des  
Instruments de Géodésie  
Henri Wild, Heerbrugg



**5/10 000 mm**

de tolérance pour le diamètre du fil d'une lampe OSRAM à double boudiné, c'est la même précision que l'on exige des objectifs les plus parfaits. L'observation d'une telle précision assure au consommateur un éclairage hautement économique.

Cette performance permet d'affirmer:

# OSRAM

## Eclairage plus économique