

**Zeitschrift:** Bulletin technique de la Suisse romande  
**Band:** 69 (1943)  
**Heft:** 22

## Werbung

### Nutzungsbedingungen

Die ETH-Bibliothek ist die Anbieterin der digitalisierten Zeitschriften. Sie besitzt keine Urheberrechte an den Zeitschriften und ist nicht verantwortlich für deren Inhalte. Die Rechte liegen in der Regel bei den Herausgebern beziehungsweise den externen Rechteinhabern. [Siehe Rechtliche Hinweise.](#)

### Conditions d'utilisation

L'ETH Library est le fournisseur des revues numérisées. Elle ne détient aucun droit d'auteur sur les revues et n'est pas responsable de leur contenu. En règle générale, les droits sont détenus par les éditeurs ou les détenteurs de droits externes. [Voir Informations légales.](#)

### Terms of use

The ETH Library is the provider of the digitised journals. It does not own any copyrights to the journals and is not responsible for their content. The rights usually lie with the publishers or the external rights holders. [See Legal notice.](#)

**Download PDF:** 22.01.2025

**ETH-Bibliothek Zürich, E-Periodica, <https://www.e-periodica.ch>**

# DIFAG

Fabrique de produits pour l'étanchéité S.A., Uetlibergstr. 31, Tél. 7 29 44, Zurich

*Fabrication en série et à la pièce de joints pour l'industrie et l'artisanat*

AIR FRAIS · FORCE NOUVELLE



**INSTALLATIONS  
AEROTECHNIQUES**

Installations de:  
 Climatisation  
 Chauffages à air chaud  
 Récupération de chaleur  
 Neutralisation de gaz  
 Dépoussiérage industriel  
 Filtres de tous genres  
 Humidification  
 Asséchage  
 Séchoirs à bois, tourbe et autres produits.

**ERZ**

**EMIL RAESS**  
 INGENIEUR ZÜRICH 9  
 TRIEMLISTR. 98 TEL. 3.83.96

Demandez conseil sans engagement.

# BARRA



Garantit l'étanchéité du mortier et du béton, même avec une grande pression d'eau

**MEYNADIER & CIE S. A.**  
SUCCURSALE À BERNE, SEIDENWEG 24

**ENCRE DE CHINE  
À LA PERLE**

**Pelikan**

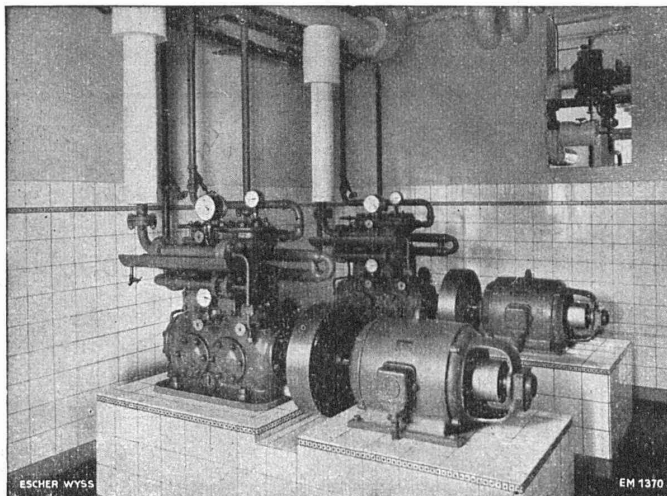
Les encres de Chine Pelikan sont très fluides, résistantes et indélébiles. Elles sont livrables en noir profond et en 17 teintes brillantes.

*Il n'en existe point de meilleure*



Encre de Chine à la Perle  
 GUNTHER WAGNER S.A. ZÜRICH

ENCRE DE CHINE À LA PERLE  
 Pelikan  
 GUNTHER WAGNER S.A.  
 Fabrication Suisse

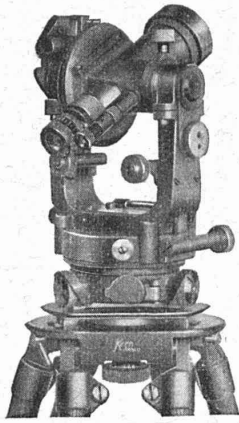


Installation frigorifique « FRIGOTROP » entièrement automatique dans une brasserie.

## ESCHER WYSS ZURICH

### NOS SPÉCIALITÉS:

- Turbines hydrauliques
- Pompes
- Conduites forcées
- Hélices marines à pas variable
- Hélices d'avions en métal léger
- Machines à papier
- Turbines à vapeur
- Chaudières à vapeur et réservoirs
- Turbo-compresseurs et ventilateurs à hélice
- Installations d'évaporation
- Machines frigorifiques
- Essoreuses pour l'industrie, système « TER MEER »
- Produits de fonderie



Nouveau  
Théodolite de  
triangulation DK M2

**Kern**  
AARAU

destiné à la polygonométrie,  
tachéométrie, triangulation de III<sup>e</sup>  
et de IV<sup>e</sup> ordres et à tous les  
travaux de piquetage

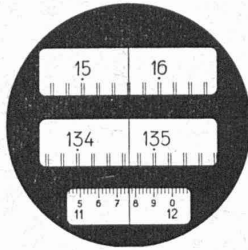
Exemple de lecture du DK M2  
avec micromètre optique

Grossissement de  
la lunette 30 x

Ouverture de l'objectif  
45 mm.

Poids de l'instr. seul 3,6 kg.  
» de l'étui métall. 1,8 »

Des dispositifs nouveaux  
importants permettent un  
travail très rapide et exact.



400<sup>g</sup>

Vert.-Kreis  
15<sup>g</sup>60  
+ 0,11765  
15<sup>g</sup>71765

Notice DK 401a franco sur demande.

**KERN & C<sup>e</sup> S. A. Aarau**

Téléphone 2 11 12

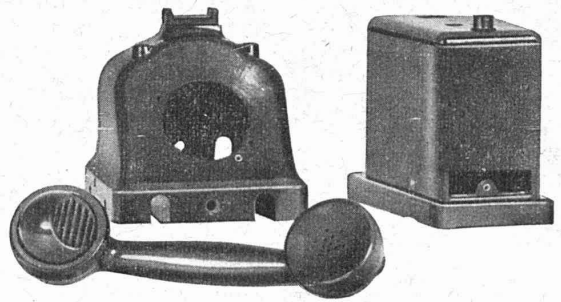
Ateliers de mécanique, de précision et d'optique  
Fondés en 1819

OFFRES D'EXPLOITATION DE BREVETS D'INVENTION  
**IMER, DÉRIAZ & C<sup>ie</sup>**  
CONSEILS EN PROPRIÉTÉ INDUSTRIELLE  
— MAISON FONDÉE EN 1877 — GENEVE

Les propriétaires des brevets suisses suivants désirent entrer en relation avec des industriels suisses, en vue de l'exploitation de ces brevets.

- No 156.137** Dispositif pour faire les perforations dans une bande d'enregistrement pour la composition typographique.
- No 200.183** Procédé de préparation de l'alpha-phényl-n-valérate du diéthylaminoéthanol.
- No 200.184** Procédé de préparation de l'alpha-phényl-n-valérate du diéthylaminoéthanol.
- No 200.185** Procédé de préparation de l'alpha-phényl-n-valérate du diéthylaminoéthanol.
- No 216.688** Procédé de fabrication d'amines primaires.
- No 217.656** Raccord pour cadres de cycles.
- No 207.292** Cadre brasé pour cycle à deux et trois places.
- No 199.632** Appareil pour graisser les rails de chemins de fer.
- No 190.010** Véhicule à chemins de roulement sans fin.
- No 200.029** Verfahren und Vorrichtung zum Füllen eines Hohlgefäßes mit Flüssigkeit unter Vermeidung des Zutrittes von Luftsaurestoffen.
- No 196.937** Klosettpapier.
- No 207.463** Dispositif d'obscurcissement pour fenêtres doubles.
- No 205.678** Procédé de préparation de la 2-(para-amino-benzène-sulfamido)-pyridine.
- No 205.679** Procédé de préparation de la 2-(para-amino-benzène-sulfamido)-pyridine.
- No 205.680** Procédé de préparation de la 2-(para-amino-benzène-sulfamido)-pyridine.
- No 205.681** Procédé de préparation de la 2-(para-amino-benzène-sulfamido)-pyridine.

Pour tous renseignements, s'adresser à MM. **IMER, DÉRIAZ & Cie**, ingénieurs-conseils, 14, rue du Mont-Blanc, à Genève.



**PIÈCES MOULÉES**

en **SUCONITE** (Résine synthétique)

et en fonte injectée isolante.

Exécution de précision  
selon dessins ou modèles.

Sollicitez nos conseils  
sur les innombrables  
possibilités d'emploi.

**SUHNER & C<sup>o</sup>**  
**HERISAU**

Tél. 5 18 31/3

Atelier de moulage et manufacture  
de fils, câbles et caoutchouc.



**COMPRESSEURS**

entièrement automatiques

6 - 64 m<sup>3</sup> à l'heure

Installation de peinture  
au pistolet, outillage  
pour air comprimé, pis-  
tolets à soufflet, etc.

**WEWERKA**

Zurich 8, Dufourstrasse 4, Téléphone 4 16 26 (051)

Berne, Effingerstrasse 33, Téléphone 2 61 26 (031)

Lugano, Via E. Bossi 9, Téléphone 2 20 18

*Protection du moteur!*  
*Sécurité de l'installation!*

assurée par  
**L'AUTOMATE STOTZ**

Livré en  
exécution uni, bi  
et tripolaire  
de 0,1 à 35 amp.

Demandez le nouveau tarif édition décembre 1942 à la  
Représentation générale STOTZ-KONTAKT

**A. WIDMER S. A., ZURICH, 1, Löwenstr. 11. - Tél. 5 29 95**

# Ardoises de façade

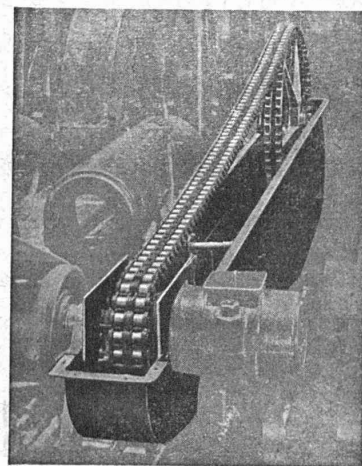
sont encore livrables dans les plaisantes teintes connues. Un tel revêtement est la meilleure protection de la maison.

## Eternit

ETERNIT S.A. NIEDERURNEN TEL. 415 55

### Tubes de précision en acier, étirés à froid

**K'AGI & C°**  
Winterthour



### Commandes par chaîne

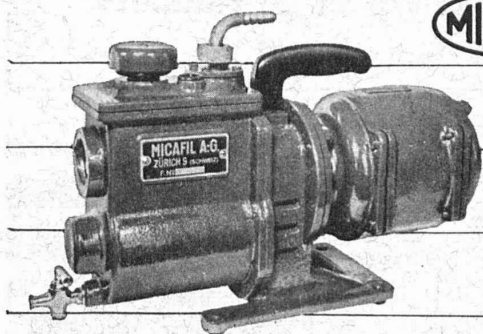
jusqu'à 70 CV  
livrables de suite  
du stock de

**W. Emil Kunz**  
Gotthardstrasse 21  
**Zurich 2**  
Tél. 529 10

## Pompes à vide profond

pour le laboratoire et la fabrication

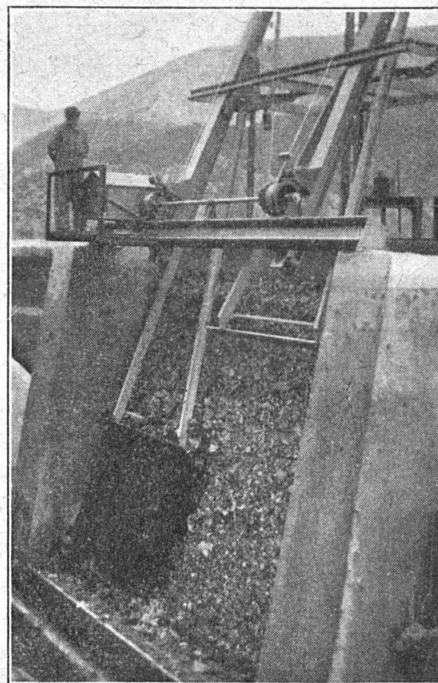
**MICAFIL**



débit à l'aspiration	0,5 à 240 m <sup>3</sup> /h
vide maximum un étage	0,01 mm Hg
deux étages	0,001 mm Hg

Modèle spécial pour l'évacuation de vapeurs de toute espèce avec purification continue de l'huile d'étanchéité.

**MICAFIL SA** ZÜRICH-ALTSTETTEN  
TEL. 55200



ATELIERS DE CONSTRUCTIONS MÉCANIQUES

## JONNERET FILS AINÉ

GENÈVE Fondés en 1850

Spécialités ; Râteaux mécaniques et appareils dégrilleurs pour le nettoyage des grilles d'usines hydrauliques et prises d'eau.

Importante entreprise de production et de distribution d'énergie électrique de la Suisse romande **CHERCHE**, pour remplir les fonctions d'adjoint à un chef de réseau, un

## Technicien-électricien

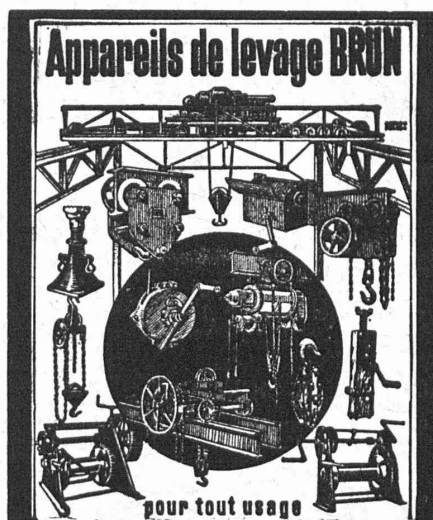
ayant quelques années de pratique dans le domaine des installations intérieures, de la construction des lignes aériennes et souterraines, si possible au courant de l'établissement des projets et devis.

Langue maternelle française.

Age maximum : 40 ans.

Entrée immédiate ou début 1944.

Faire offres manuscrites avec curriculum vitae, références, photo et prétentions sous chiffre A. S. 8607 L. à Annonces Suisses S. A. Lausanne.

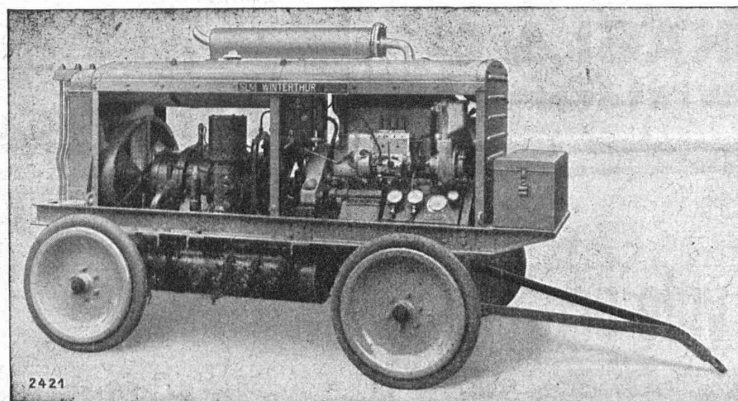


**BRUN & C<sup>ie</sup>, Fabrique de Machines, NEBIKON**

**SLM**  
WINTERTHUR

## COMPRESSEURS ROTATIFS

Installations fixes  
et transportables



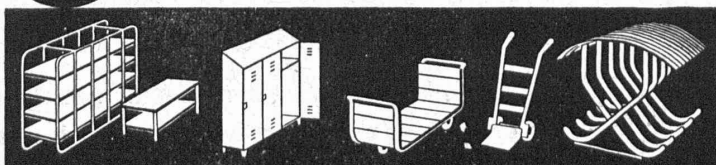
actionnées par  
moteur Diesel ou  
moteur électrique

**Société Suisse pour la Construction de Locomotives et de Machines  
WINTERTHUR**



## Meubles et Ustensiles en acier pour installations de fabriques

Vestiaires pour bureaux et ouvriers, Tables de travail, Casiers pour archives et dépôts, Régales pour barres de métal, tuyaux, etc., Voitures de perron, chars pour sacs, bancs de travail, Tabourets d'établi, Armoires à outils, Armoires à dessins, etc.



**ERNST SCHEER A.-G. HERISAU**

TEL. 51992 STAHLBAU UND MASCHINENFABRIK GEGR. 1855

## Tôles perforées



**H. HEER & C<sup>o</sup>**  
OLTEN

### ON CHERCHE

pour entrée dès que possible

## ingénieur ou technicien

comme constructeur de machines-outils.

Exigences : Expériences de plusieurs années dans bureau technique. Il s'agit d'une place stable, pour postulant plein d'initiative, dans une entreprise moderne de la Suisse romande.

Offre sous chiffres OFA 9323 L à Orell Füssli-Annonces, Zurich.

Nous cherchons des ordres pour

## bancs Schäublin et Mikron

Mécanique fine et de précision

Petite mécanique

Outils d'après dessins

Maquettes et construction d'études

La plus haute précision.

## Will. FISCHER, Zurich 3

Giesshübelstr. 94

Tél. 753 68



MEULES ABRASIVES

F.HOFFMANN & C<sup>IE</sup>

ZÜRICH-ALTSTETTEN

VULKANSTR.110.TEL: 5.58.87



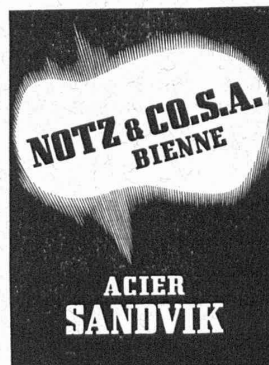
J. J. BUSER s. a.

BALE 15

Tél. 2 23 98

Isolants pour l'électricité

Articles moulés  
en résine artificielle



**IFANGER**

Outils à tourner  
Fraises à pivot

Edouard Ifanger  
Fabrique d'outils de précision, Uster (Suisse)

## ACBAR

la commande individuelle moderne pour machines de tous genres



éprouvée de longue date dans des milliers d'entreprises industrielles de toutes branches.

Rapports de démultiplication jusqu'à 100 000 : 1. Construction axiale, fonctionnement silencieux, ne demandant aucun entretien.

Engrenages **ACBAR** et Constructions mécaniques  
Fridolin Michel-Dietelm & Co., **UERIKON-ZURICH**



## L'explosif

bien connu, efficace et bon marché

c'est

## la poudre noire

Intend. féd. des Poudres, Berne



**LE BETON VIBRE**  
pour routes en béton, revêtements  
et dalles divers s'exécute avec le

**VIBROPIIL**

Brevet n° No. 129.811  
Demander renseignements et offres à  
**S.A. RENE MAYING**  
Avenue de France 66 - Tél. 272.38  
**LAUSANNE**

Monsieur Marc RINAUD, Ing. élect.  
La Touraille  
S.T.P. - CROIX

## Places au concours

La Direction du premier arrondissement des C. F. F. à Lausanne cherche pour sa Division des travaux :

- 1 jeune ingénieur civil à la Section Etudes et Ponts,
- 1 jeune architecte à la Section des Bâtiments.

**Conditions d'admission :** Etudes universitaires complètes. Avoir pratiqué deux ans au moins comme ingénieur, respectivement architecte (service militaire compris). Age : 28 ans au maximum. Savoir deux langues nationales.

Il est prévu une période d'instruction de trois années, dont la première à la section entrant en ligne de compte, la deuxième au service d'exploitation du chemin de fer et la troisième dans d'autres services.

**Délai d'inscription :** 9 novembre 1943.

**S'adresser par écrit** à la Direction du premier arrondissement des C. F. F., à Lausanne.

**Observations :** Entrée en fonctions au plus tard le 1er janvier 1944. La Division des travaux fournira aux personnes qui en feront la demande les directives pour l'admission et la formation d'ingénieurs et d'architectes C. F. F., qui viennent d'entrer en vigueur, ainsi que tous autres renseignements.

**Places vacantes :** 3 jeunes ingénieurs à la division de la voie et des usines électriques, dont

- 1 ingénieur civil à la Section de l'infrastructure,
- 1 ingénieur électricien à la Section des installations de sécurité, et
- 1 ingénieur civil ou ingénieur mécanicien à la Section de la voie.

**Conditions d'admission :** Diplôme d'une école polytechnique, avoir pratiqué deux ans au moins comme ingénieur (service militaire compris). Age : 28 ans au maximum. Savoir deux langues nationales.

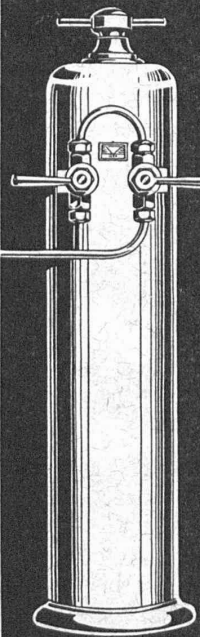
Il est prévu une période d'instruction de trois années, dont la première à la section entrant en ligne de compte, la deuxième au service d'exploitation du chemin de fer et la troisième dans d'autres services.

**Délai d'inscription :** 30 octobre 1943.

**S'adresser par écrit** à la Direction générale des C. F. F. à Berne.

**Observations :** Entrée en fonctions au plus tard le 1er janvier 1944. La division de la voie et des usines électriques fournira aux personnes qui en feront la demande les directives pour l'admission et la formation d'ingénieurs et d'architectes C. F. F., qui viennent d'entrer en vigueur, ainsi que tous autres renseignements.

# ADOUCCISSEUR D'EAU



*Silical*  
le système le plus rationnel

REPRESENTANTS:

**GÉTAZ ROMANG ECOFFEY S.A.**  
SPECIALISTE D'APPAREILS SANITAIRES EN GROS

CONSTRUCTEUR : CLENSOL S.A.

Aimeriez-vous de plus petites dimensions à votre file 2,50 mm à 0,50 mm, adressez-vous à **Charles GÖTZ**, Rue du Jura 28, Tél. 2.57.50, **BIENNE**  
**TRÉFILAGE DE PRÉCISION ET REDRESSAGE**  
sur acier, laiton, cuivre, nouvel-argent, nickel.  
Propre façonnage des matrices.  
Garantie pour précision et brillante surface.

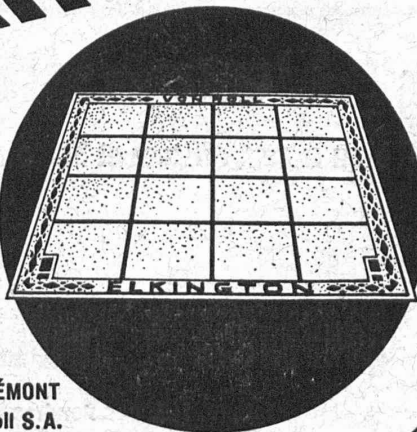
Articles en fonte pour



# CANALISATIONS



Regard **ELKINGTON**  
Le premier regard construit pour le trafic actuel, selon les considérations scientifiques.



**USINE DE KLUS** KLUS/SOL. **FONDERIE DES RONDEZ**/DELÉMONT  
Société des Usines de Louis de Roll S.A.