

**Zeitschrift:** Bulletin technique de la Suisse romande  
**Band:** 69 (1943)  
**Heft:** 25

## Werbung

### Nutzungsbedingungen

Die ETH-Bibliothek ist die Anbieterin der digitalisierten Zeitschriften. Sie besitzt keine Urheberrechte an den Zeitschriften und ist nicht verantwortlich für deren Inhalte. Die Rechte liegen in der Regel bei den Herausgebern beziehungsweise den externen Rechteinhabern. [Siehe Rechtliche Hinweise.](#)

### Conditions d'utilisation

L'ETH Library est le fournisseur des revues numérisées. Elle ne détient aucun droit d'auteur sur les revues et n'est pas responsable de leur contenu. En règle générale, les droits sont détenus par les éditeurs ou les détenteurs de droits externes. [Voir Informations légales.](#)

### Terms of use

The ETH Library is the provider of the digitised journals. It does not own any copyrights to the journals and is not responsible for their content. The rights usually lie with the publishers or the external rights holders. [See Legal notice.](#)

**Download PDF:** 22.01.2025

**ETH-Bibliothek Zürich, E-Periodica, <https://www.e-periodica.ch>**



# Bulletin Technique de la Suisse romande

Organe

de la Société suisse des ingénieurs et des architectes,

des Sociétés vaudoise et genevoise des ingénieurs et des architectes,

de l'Association des Anciens élèves de l'Ecole d'ingénieurs de l'Université de Lausanne,

des Groupes romands des Anciens élèves de l'Ecole polytechnique fédérale.

## MANUFACTURE de Produits Céramiques et Réfractaires S. A. LAUSEN

PRODUITS RÉFRACTAIRES : BRIQUES, PLANELLES, DALLES, MORTIER, MOUFLES, CREUSETS

*Briques Klinker pour façades - Planelles Klinker pour carrelages - Briques de parement*

TUYAUX EN GRÈS, AUGES, CUVES — BRIQUES ÉMAILLÉES

Visitez notre exposition permanente : Schweizer Bau-Centrale, Zurich 1, Talstrasse, 9 (Entrée libre).

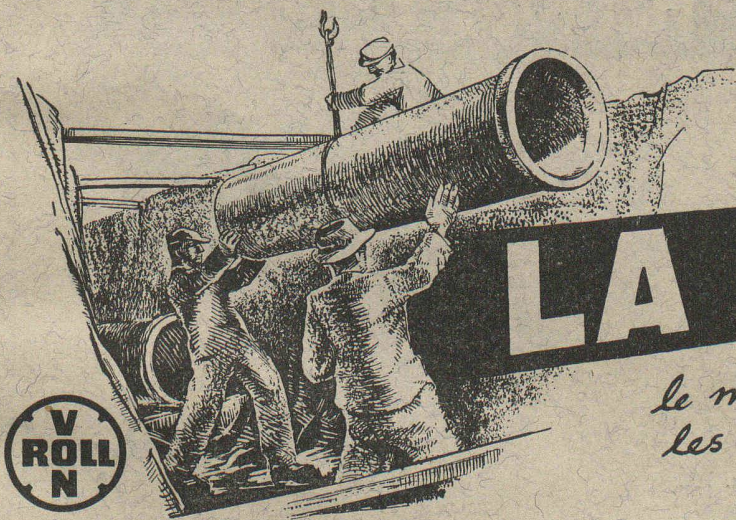
**CLICHÉS  
ATAR**  
11 RUE DE LA DÔLE  
GENÈVE

Aimeriez-vous de plus petites dimensions  
à votre file 2,50 mm à 0,50 mm, adressez-vous à  
**Charles GÖTZ**, Rue du Jura 28, Tél. 2.57.50, **BIENNE**  
**TRÉFILAGE DE PRÉCISION ET REDRESSAGE**  
sur acier, laiton, cuivre, nouvel-argent, nickel.  
Propre façonnage des matrices.  
Garantie pour précision et brillante surface.

**BAUMGARTNER & C<sup>ie</sup>**  
(S. A.)

**LAUSANNE**

**Papiers tous genres**



# LA FONTE

*...est encore toujours  
le matériel le plus durable pour  
les conduites posées dans le sol!*

**USINE DE CHOINDEZ**  
SOCIÉTÉ DES USINES DE LOUIS DE ROLL S. A.

## BREVETS d'INVENTION

*la plus ancienne maison de Suisse :*

**Imer, Dériaz & C<sup>ie</sup>**  
Genève  
14 rue du Mont-Blanc



# Dilatite

le liège aggloméré perfectionné  
isolant idéal contre la chaleur, le froid et le bruit

**Wanner & Cie. Sté. Ame., Horgen**

Fabrique de liège aggloméré Dilatite

Dépôt : Maison GÉTAZ, ROMANG, ECOFFEY, S. A., Lausanne.



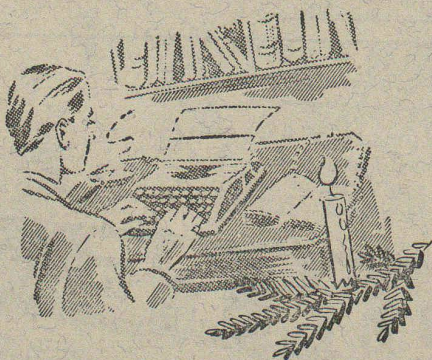
1836 **E. FATZER S. A. Romanshorn** 1943

La plus ancienne usine de câbles métalliques

*Câbles métalliques pour l'industrie et l'agriculture*

**DEFAG-LAY : Câbles à faible distorsion et sans tensions intérieures**

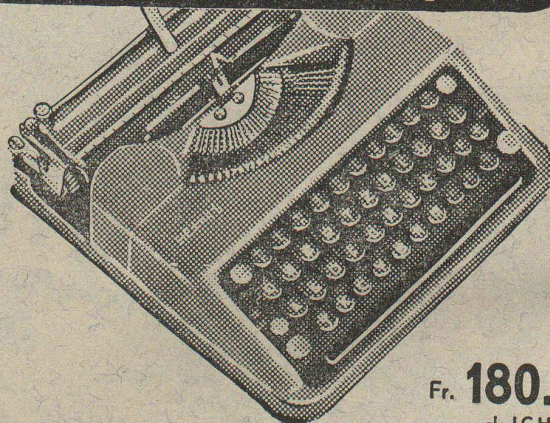
le cadeau utile à chacun



Pour Monsieur, des lettres et des rapports tapés rapidement chez soi.  
Pour Madame, une correspondance toujours nette et élégante.  
Pour l'étudiante et l'étudiant, des cours propres et soignés.

**HERMES baby**

Produit Paillard



Poids : 3 kg. 750

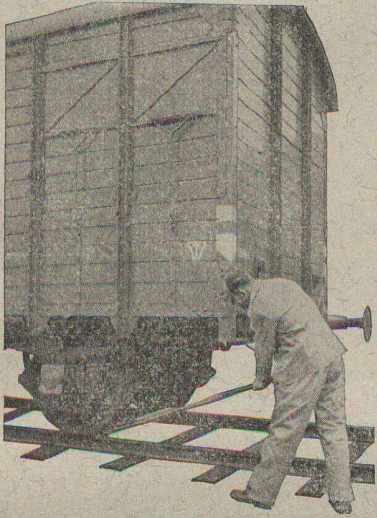
Fr. **180.-**  
+ ICHA

Le succès des machines à écrire **Hermès Baby** est dû à la qualité de leur construction : précision, rapidité, netteté de frappe et presque tous les avantages d'une machine à écrire de bureau. L'expérience renommée des usines E. PAILLARD & Cie, S. A., Yverdon, maintient **Hermès Baby** en tête de la technique moderne.

L **Campiche** S  
M A 3, rue Pépinet Lausanne  
Tél. 2 53 35



# GIROUD OLTEN



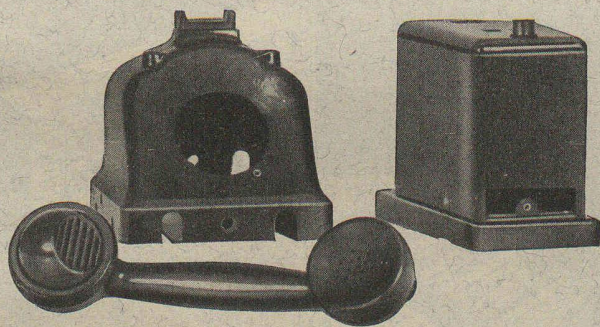
Réduisez vos  
frais  
de manœuvre  
et activez  
la circulation  
des wagons  
avec notre

## POUSSE-WAGONS

FABRIQUE DE MACHINES S. A. LOUIS GIROUD OLTEN

Tél. 062 - 5 40 17

9343



**PIÈCES MOULÉES**  
en **SUCONITE** (Résine synthétique)  
et en fonte injectée isolante.

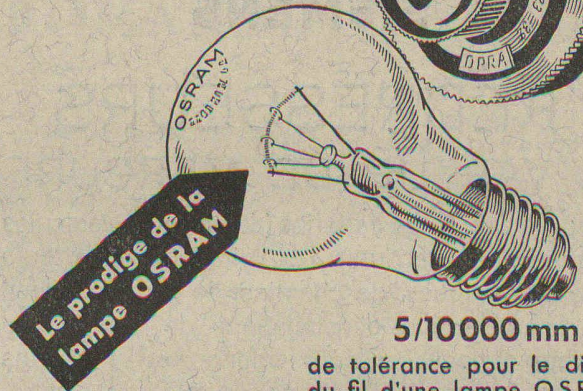
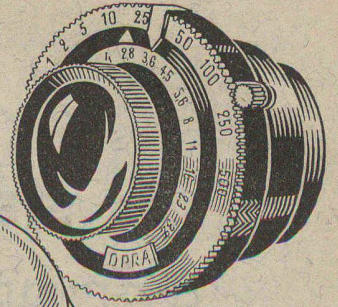
Exécution de précision  
selon dessins ou modèles.

Sollicitez nos conseils  
sur les innombrables  
possibilités d'emploi.

**SUHNER**   
**HERISAU**

Tél. 5 18 31/3

Atelier de moulage et manufacture  
de fils, câbles et caoutchouc.



5/10000 mm

de tolérance pour le diamètre  
du fil d'une lampe OSRAM à  
double boudiné, c'est la même  
précision que l'on exige des ob-  
jectifs les plus parfaits. L'obser-  
vation d'une telle précision as-  
sure au consommateur un éclai-  
rage hautement économique.

Cette performance  
permet d'affirmer:

# OSRAM

Eclairage plus économique

Déjà dans les nou-  
velles constructions  
et toujours de  
nouveau la marque  
de confiance  
éprouvée „AARAU”

**AARAU**

220 V 65 Ohm 54 W

**USINES DE LAMPES ÉLECTRIQUES  
AARAU S. A.**





**SIEMENS**

# REDRESSEURS A VAPEUR DE MERCURE

pour la charge de batteries (démarreurs, véhicules, batteries de secours), l'exploitation d'émetteurs radio-électriques, de chemins de fer, trolleybus et l'alimentation d'installations de laboratoires, électro-aimants, accouplements et mandrins magnétiques, de bains galvaniques et électrolytiques, lampes à arc, relais, etc.

*Fabrication suisse. Livrables immédiatement.*



REDRESSEUR EN VERRE 400 A, 600 V

S. A. DES PRODUITS ÉLECTROTECHNIQUES SIEMENS

DÉP. SIEMENS - SCHUCKERT

ZURICH, LÖWENSTRASSE, 35 - TÉL. 5 36 00

## MEYNADIER

**Meynadier & C<sup>ie</sup>, S.A., Altstetten-Zch.**

Bureau pour la Suisse romande :

**Berne, Seidenweg 24 - Tél. 3 75 39**

Matériaux d'étanchéité spéciaux pour toutes isolations phoniques, thermiques et hydrofuges.

**Cartons bitumés et asphaltés.**

**Toxement et Barra**

Mélanges d'étanchéité pour ciment.

**Nerol**

Enduit hydrofuge pour béton, crépissage, construction en fer.

**Paltox**

Mastic spécial pour joints et réparations.

**Granitox**

Bouche-ciment, antipoussière.

Demandez nos prospectus ou la visite de notre représentant.

**norm**

MD

**DES MILLIERS DE PIÈCES**  
disposées systématiquement  
grâce aux

- ① ARMOIRES **norm**
- ② CASIERS **norm**
- ③ RECIPIENTS de TRANSPORT **norm**

Donnez-nous la grandeur des pièces à classer et nous vous conseillerons pour le mieux.

**METALLBAU  
SA. ZURICH 9**

**TEL. 7 06 76**



Travaux publics  
 Revêtements de chaussée  
 Voies de chemins de fer industrielles  
 Revêtements de sols en béton spécial et pavages en bois

# WALO BERTSCHINGER & Cie

LAUSANNE

Avenue d'Ouchy 4

TÉL. 33518

Non! j'ai dit:  
Caran d'Ache

le crayon suisse

La publicité seule  
 vous fera connaître!!!

BREVETS D'INVENTION  
 Dessins — Modèles — Marques de Fabrique  
**NAEGELI & Cie, BERNE**  
 Ingénieurs-Conseils  
 Bundesgasse 16 — Téléphone

AIR FRAIS · FORCE NOUVELLE

INSTALLATIONS  
 AEROTECHNIQUES

Installations de:  
 Climatisation  
 Chauffages à air chaud  
 Récupération de chaleur  
 Neutralisation de gazs  
 Dépoussiérage industriel  
 Filtres de tous genres  
 Humidification  
 Asséchage  
 Séchoirs à bois, tourbe et autres produits.

**ERZ**  
**EMIL RAESS**  
 INGÉNIEUR ZÜRICH 9  
 TRIEMLISTR. 98 TEL. 3.83.96

Demandez conseil sans engagement.

## TUYAUX VIANINI en béton armé centrifugé

pour conduites de câbles, égouts, syphons, turbines, etc.

## FOSSES SEPTIQUES "EMCO"

Tous produits en ciment.  
 Tuyaux ordinaires jusqu'à 1500 mm  $\phi$   
 armés ou non.  
 Nous nous chargeons du moulage de n'importe  
 quelle pièce en béton.

**DESMEULES FRÈRES, GRANGES-MARNAND**



**TUYAUX SANITAIRES**

**Eternit**

contribuent à épargner le métal. Ils ne rouillent pas, ne propagent pas le son et leur jonction est toujours impeccable

**ETERNIT S.A. NIEDERURNEN TEL. 41555**

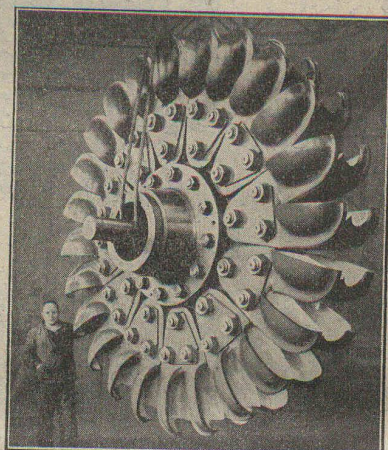
**TURBINES HYDRAULIQUES**

POUR TOUTES CHUTES ET TOUS DÉBITS

ROUE D'UN GROUPE  
DE **60.000** CH  
CHUTE 640 MÈTRES

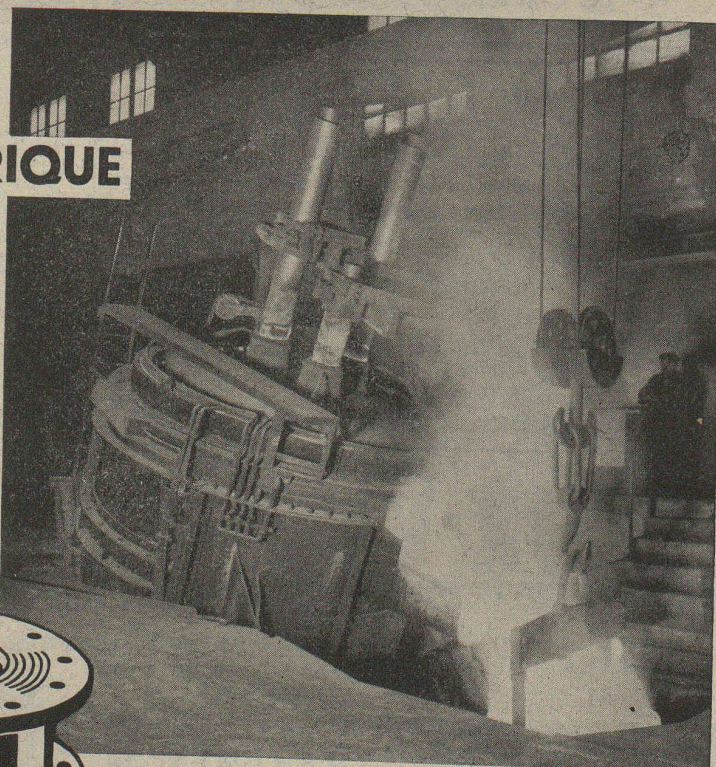
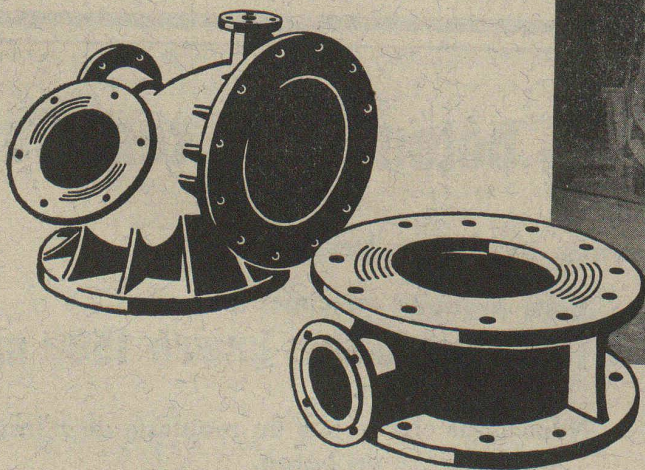
ATELIERS DES CHARMILLES S.A. GENÈVE

**CHARMILLES - GENÈVE**



**ACIER COULÉ ÉLECTRIQUE**

d'une exécution et qualité parfaites, bien recuit, avec une surface très lisse, allié ou non, pour tous les besoins de l'industrie.



**OEHLER AARAU**

USINES MÉTALLURGIQUES OEHLER & CIE. S.A.