

**Zeitschrift:** Bulletin technique de la Suisse romande  
**Band:** 69 (1943)  
**Heft:** 5

## Werbung

### Nutzungsbedingungen

Die ETH-Bibliothek ist die Anbieterin der digitalisierten Zeitschriften. Sie besitzt keine Urheberrechte an den Zeitschriften und ist nicht verantwortlich für deren Inhalte. Die Rechte liegen in der Regel bei den Herausgebern beziehungsweise den externen Rechteinhabern. [Siehe Rechtliche Hinweise.](#)

### Conditions d'utilisation

L'ETH Library est le fournisseur des revues numérisées. Elle ne détient aucun droit d'auteur sur les revues et n'est pas responsable de leur contenu. En règle générale, les droits sont détenus par les éditeurs ou les détenteurs de droits externes. [Voir Informations légales.](#)

### Terms of use

The ETH Library is the provider of the digitised journals. It does not own any copyrights to the journals and is not responsible for their content. The rights usually lie with the publishers or the external rights holders. [See Legal notice.](#)

**Download PDF:** 02.02.2025

**ETH-Bibliothek Zürich, E-Periodica, <https://www.e-periodica.ch>**

# Bulletin Technique

de la Suisse romande

Organe

de la Société suisse des ingénieurs et des architectes,  
des Sociétés vaudoise et genevoise des ingénieurs et des architectes,  
de l'Association des Anciens élèves de l'Ecole d'ingénieurs de l'Université de Lausanne,  
des Groupes romands des Anciens élèves de l'Ecole polytechnique fédérale.

**BREVETS D'INVENTION**  
MARQUES - MODÈLES - RECHERCHES - EXPERTISES

**EDMOND LAUBER**

Ing. dipl. E. P. F. - Conseil en matière de propriété industrielle.

9, Avenue Marc Monnier

**GENEVE**

Téléphone 5 31 88

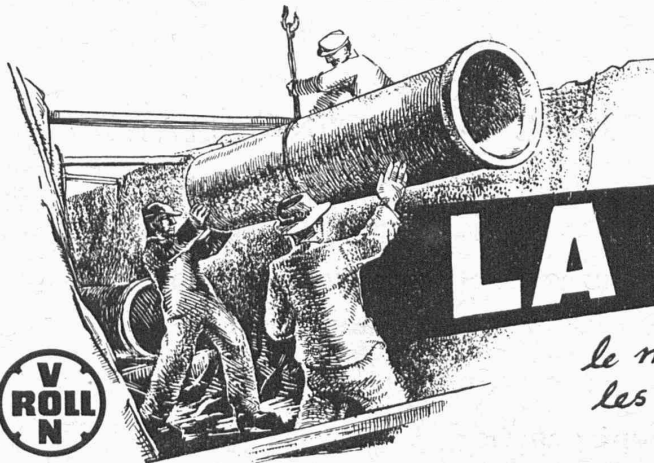
**MANUFACTURE** de Produits Céramiques et Réfractaires S. A. **LAUSEN**

PRODUITS RÉFRACTAIRES : BRIQUES, PLANELLES, DALLES, MORTIER, MOUFLES, CREUSETS

*Briques Klinker pour façades - Planelles Klinker pour carrelages - Briques de parement*

TUYAUX EN GRÈS, AUGES, CUVES — BRIQUES ÉMAILLÉES

Visitez notre exposition permanente : Schweizer Bau-Centrale, Zurich 1, Talstrasse, 9 (Entrée libre).



## LA FONTE

*...est encore toujours  
le matériel le plus durable pour  
les conduites posées dans le sol!*

**USINE DE CHOINDEZ**

SOCIÉTÉ DES USINES DE LOUIS DE ROLL S. A.

### ANNONCES SUISSES S. A.

**LAUSANNE**

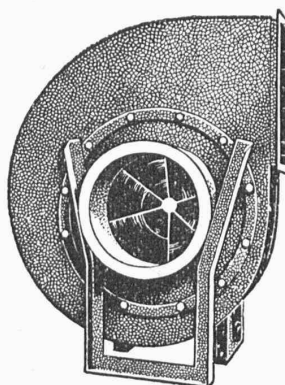
Rue Centrale, 8

Téléph. 2 33 26

SOCIÉTÉ GÉNÉRALE SUISSE DE PUBLICITÉ

se recommande pour toute votre

## PUBLICITÉ



# Ventilateurs

## Conditionnement d'air

pour théâtres, hôtels, restaurants, salles de réunion, bureaux, locaux de fabrication, garages etc.

## Ventilations générales

## Chauffages à air

pour églises, salles, usines et bâtiments d'habitation

## Installations de séchage pour toute industrie

sont construits selon les derniers progrès techniques et basés sur une expérience de plus de 35 ans par

# Wanner & C<sup>ie</sup> S<sup>té</sup> A<sup>me</sup> à Horgen

**CLICHÉS  
ATAR**  
11 RUE DE LA DOLE  
GENÈVE

**E.BINZ Oberdorf V (Suisse)**  
*Toutes Vis et pièces  
décolletées pour appareils*  
**Travail soigné**  
*à des prix intéressants*



**BAUMGARTNER & C<sup>ie</sup>**  
(S. A.)  
**LAUSANNE**  
**Papiers tous genres**

# CHARLES MAIER & C<sup>ie</sup> - SCHAFFHOUSE

FABRIQUE D'APPAREILS ÉLECTRIQUES

16, Place St-François

Bureau de **LAUSANNE**

Téléphone 2 72 22



## DISJONCTEURS D'INSTALLATION

remplaçant les coupe-circuits  
de 0,5 - 1 - 2 - 4 - 6 - 10 - 15 - 20 - 25 amp. 500 volt ~  
unipolaire — bipolaire — tripolaire  
**avec ou sans neutre**

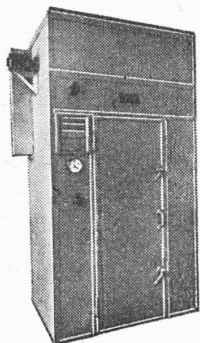
### Servant comme

interrupteurs et coupe-circuits  
coupe-circuits de groupe de lignes  
coupe-circuits de section  
protections pour lignes, chauffages, etc.

**Haut pouvoir de coupure**  
soit plus de 3000 amp. sous 550 v. ~

## Fours et installations de séchage

pour toutes les branches



### SPÉCIALITÉS :

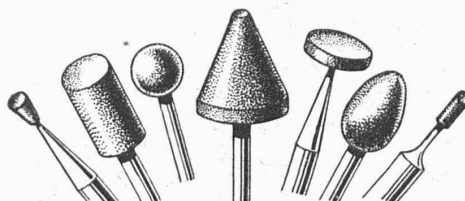
séchoirs de fruits et de légumes ;  
installations DAP ;  
installations de climatisation et  
ventilation.

**LUWA S.A. - Zurich**

Anemonenstrasse 40 - Tél. 73336

## Meules à tasseau

env. 100 types en stock



**Ziegler & Co.**  
**WINTERTHUR**

# TURBINES HYDRAULIQUES

POUR TOUTES CHUTES ET TOUS DÉBITS

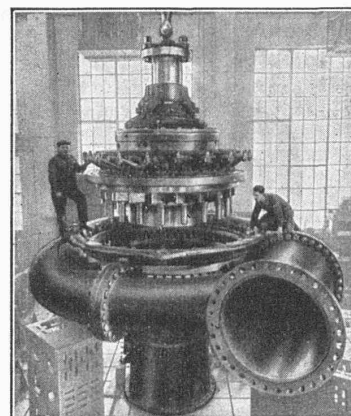
TURBINE FRANCIS

DE 48 900 CH

CHUTE 299 MÈTRES

ATELIERS DES CHARMILLES S. A. GENÈVE

# CHARMILLES - GENÈVE



## Instrumentation de mesure :

**Manomètres**

**Thermomètres**

**Compteurs**

## Accessoires de chaudières :

**Robinets à clapet**

**Robinets à tasseau**

**Appareils de surveillance**

**Pompes, Elévateurs, etc.**

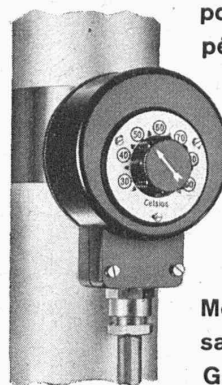
**Manometer A.-G., Zurich 11**

Andreasstrasse, 19 - Téléphone 6 64 66

In - 2128

## Thermostat d'applique

pour le réglage de la température de l'eau de chauffe



Montage simple,  
sans interruption de service  
Grande vitesse de réaction  
Petit écart d'action:  $\pm 2^{\circ} \text{C}$

Puissance de rupture: 5 A, 380 V;

Anti-parasites

Boîtier en isolant moulé

**LANDIS & GYR Zoug**

Dépt. Appareils de contrôle thermique

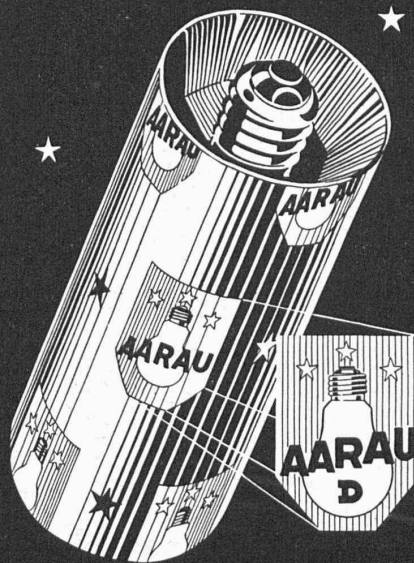


Fonte  
injectée

**INJECTA**

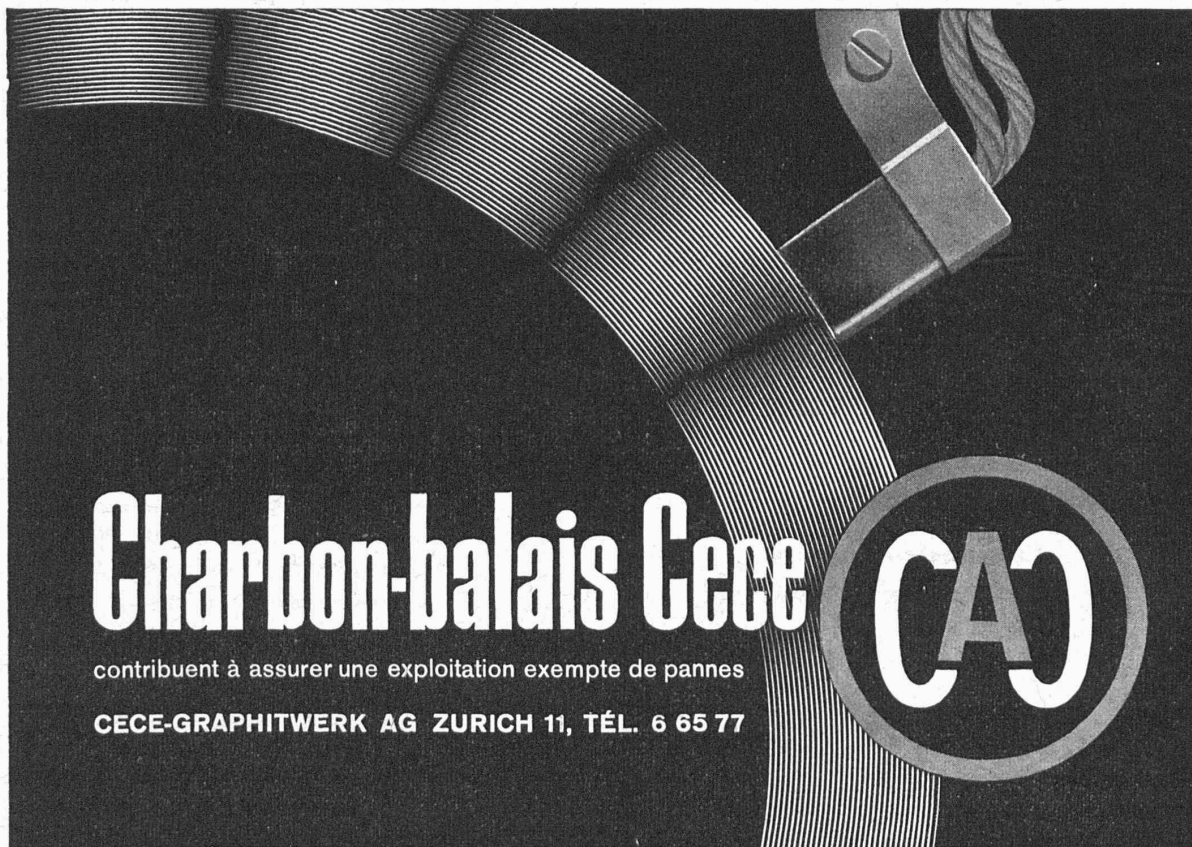
S. A. TEUFENTHAL près AARAU Tél. 3.82.77  
USINES SUISSES DE FONTE SOUS PRESSION  
FABRIQUE D'APPAREILS

L'estampille de garantie  
pour une qualité supérieure.



Utilisez partout les lampes AARAU „D“,  
qui consomment un minimum de courant en débitant  
un maximum de lumière.

USINES DE LAMPES ÉLECTRIQUES AARAU S.A., AARAU



**Charbon-balais Cece**

contribuent à assurer une exploitation exempte de pannes

CECE-GRAPHITWERK AG ZURICH 11, TÉL. 6 65 77

