

Zeitschrift: Bulletin technique de la Suisse romande
Band: 69 (1943)
Heft: 8

Werbung

Nutzungsbedingungen

Die ETH-Bibliothek ist die Anbieterin der digitalisierten Zeitschriften. Sie besitzt keine Urheberrechte an den Zeitschriften und ist nicht verantwortlich für deren Inhalte. Die Rechte liegen in der Regel bei den Herausgebern beziehungsweise den externen Rechteinhabern. [Siehe Rechtliche Hinweise.](#)

Conditions d'utilisation

L'ETH Library est le fournisseur des revues numérisées. Elle ne détient aucun droit d'auteur sur les revues et n'est pas responsable de leur contenu. En règle générale, les droits sont détenus par les éditeurs ou les détenteurs de droits externes. [Voir Informations légales.](#)

Terms of use

The ETH Library is the provider of the digitised journals. It does not own any copyrights to the journals and is not responsible for their content. The rights usually lie with the publishers or the external rights holders. [See Legal notice.](#)

Download PDF: 22.01.2025

ETH-Bibliothek Zürich, E-Periodica, <https://www.e-periodica.ch>

Bulletin Technique

de la Suisse romande

Organe

de la Société suisse des ingénieurs et des architectes,
des Sociétés vaudoise et genevoise des ingénieurs et des architectes,
de l'Association des Anciens élèves de l'Ecole d'ingénieurs de l'Université de Lausanne,
des Groupes romands des Anciens élèves de l'Ecole polytechnique fédérale.

L'air
au service
de l'hygiène et
du travail rationnel



spécialiste dès 1890

VENTILATION S.A. STAEFA

Nos spécialités:

Installations aérodynamiques

telles que

Dépoussiérage — Transport pneumatique — Aspiration de gaz et vapeurs toxiques — Réduction des buées — Installations d'humification

Matériaux pour Joints

en amiante, plaques spéciales pour haute pression „It“, caoutchouc, liège, fibre, cuir, carton et autres.

Joints de toute espèce selon dessins ou indications de mesures.

Joints pour entrées de chaudières, indicateurs de niveau d'eau, robinets, tuyaux en caoutchouc.

Joints et bourrages pour presses étoupes, matériaux d'isolation.

Graisse graphitée 1^{re} Qualité.

Conseils et devis sans engagement sur tous les problèmes de joints vous seront le mieux fournis par le spécialiste :

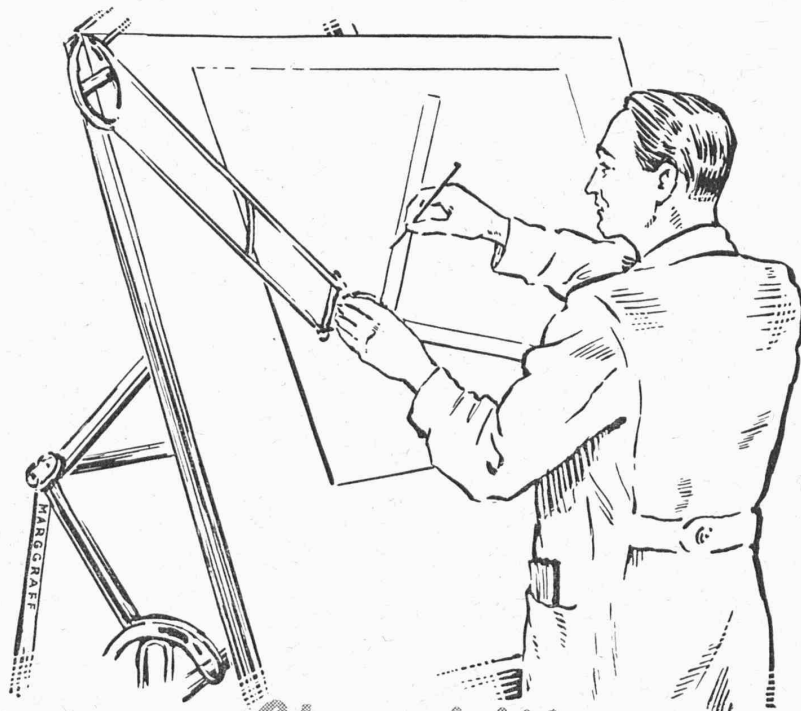


R. Meier Fabrication et représentations techniques
Zurich, Birmensdorferstrasse 421, Téléphone 7 93 83

BREVETS d'INVENTION

la plus ancienne maison de Suisse :

Imer, Dériaz & C^{ie}
Genève
14 rue du Mont-Blanc



*Une vieille
amitié qui gagne du terrain!*

Nous présentons actuellement au technicien suisse, dans une action publicitaire qui lui est destinée, le KOH-I-NOOR et les multiples qualités qui lui sont propres. Dans cet ordre d'idées nous avons publié une étude sur les crayons paraissant en feuillets successifs, composée avec une objectivité toute technique et tout le soin qu'exige une telle publicité. Cette étude sera distribuée aux principaux techniciens de la Suisse. Plusieurs milliers d'exemplaires en ont été tirés. Le nombre de lecteurs dépassera encore le tirage. Nous prions donc M. M. les techniciens que l'envoi de cette étude pourrait intéresser de faire parvenir leur adresse au représentant général de notre firme, Mr. Walter Schneebeli, Nordstraße 7, Zurich 6.

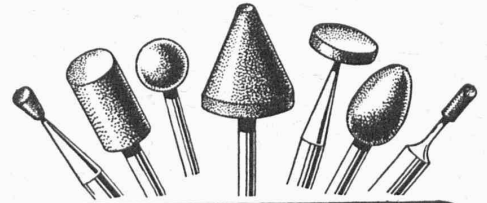
FABRIQUES DE CRAYONS KOH-I-NOOR L. & C. HARDTMUTH
REPRÉSENTANT GÉNÉRAL DE NOTRE FIRME: Mr. WALTER SCHNEEBELI, NORDSTR. 7, ZURICH 6





Meules à tasseau

env. 100 types en stock



Ziegler & Co.
WINTERTHUR

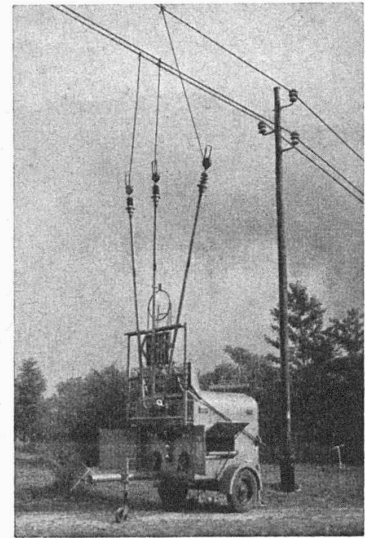
Notre Station transformatrice mobile

Ses caractéristiques :

- Connexion réalisable à n'importe quel point de la ligne haute tension.
- Contact par pinces à ressorts.
- Possibilité de fixer les pinces de contact à la ligne sous tension.
- Verrouillage des opérations d'enclenchement évitant les risques d'accident.
- Disposition de la station ne dépendant pas de l'axe de la ligne.
- Remorquage facile par tracteur ou camion.

L'illustration montre :

La station mobile du type 10 kV 50 kVA connectée à une ligne.



FABRIQUE D'APPAREIL-
LAGE ÉLECTRIQUE

SPRECHER & SCHUH S. A. AARAU

1836 **E. FATZER S. A. Romanshorn** 1943

La plus ancienne usine de câbles métalliques

Câbles métalliques pour l'industrie et l'agriculture

DEFAG-LAY : Câbles à faible distorsion et sans tensions intérieures



garantit l'étanchéité parfaite

Gasp. WINKLER & Co.

Zurich - Altstetten

LUXRAM Deca.
Notre bonne lampe suisse

Théodolite-Universel WILD T2

Précision 1 seconde
Application :
Triangulation
Tachéométrie
Déterminations géographiques

WILD HEERBRUGG
S. A. de Vente des Instruments de Géodésie
Henri Wild, Heerbrugg



SIEMENS

OSCILLOGRAPHES PORTATIFS



Indication visuelle et inscription photographique simultanées de trois phénomènes oscillatoires.

Vitesse du papier : 0,002 5 m/s.

Possibilités d'application universelle et raccordement sur tous secteurs.

Disposition claire, maniement facile.

Faible encombrement.

Poids réduit.

Autres renseignements sur demande.

S.A. DES PRODUITS ÉLECTROTECHNIQUES SIEMENS

Département Siemens & Halske

ZURICH
LÖWENSTR. 35, Tél. 536 00

LAUSANNE
PLACE DE LA GARE 12, Tél. 3 22 32