

**Zeitschrift:** Bulletin technique de la Suisse romande  
**Band:** 70 (1944)  
**Heft:** 15

## Werbung

### Nutzungsbedingungen

Die ETH-Bibliothek ist die Anbieterin der digitalisierten Zeitschriften. Sie besitzt keine Urheberrechte an den Zeitschriften und ist nicht verantwortlich für deren Inhalte. Die Rechte liegen in der Regel bei den Herausgebern beziehungsweise den externen Rechteinhabern. [Siehe Rechtliche Hinweise.](#)

### Conditions d'utilisation

L'ETH Library est le fournisseur des revues numérisées. Elle ne détient aucun droit d'auteur sur les revues et n'est pas responsable de leur contenu. En règle générale, les droits sont détenus par les éditeurs ou les détenteurs de droits externes. [Voir Informations légales.](#)

### Terms of use

The ETH Library is the provider of the digitised journals. It does not own any copyrights to the journals and is not responsible for their content. The rights usually lie with the publishers or the external rights holders. [See Legal notice.](#)

**Download PDF:** 06.10.2024

**ETH-Bibliothek Zürich, E-Periodica, <https://www.e-periodica.ch>**

# Bulletin Technique

## de la Suisse romande

Organe

de la Société suisse des ingénieurs et des architectes,  
des Sociétés vaudoise et genevoise des ingénieurs et des architectes,  
de l'Association des Anciens élèves de l'Ecole d'ingénieurs de l'Université de Lausanne,  
des Groupes romands des Anciens élèves de l'Ecole polytechnique fédérale.

*L'air*  
au service  
de l'hygiène et  
du travail rationnel



spécialiste dès 1890

### VENTILATION S.A. STAEFA

Nos spécialités:

- Cabines de vernissage de construction moderne
- Filtres métalliques cellulaires pour ventilation, récupération, installations de filtrage
- Electrofiltres

**Concasseurs**

**Gravillonneurs**

**Broyeurs**

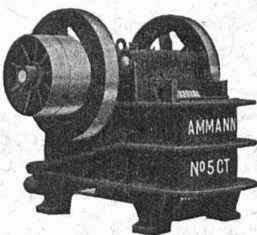
Chargeuses automatiques et à ruban

**Moto-compresseurs**

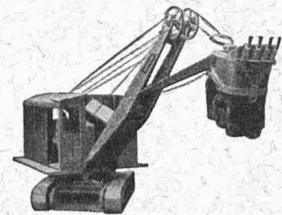
**Tout l'outillage pneumatique**

**EXCAVATEURS A CHENILLES**

Machines pour la construction  
et l'entretien des routes



**U. AMMANN S.A.**  
**LANGENTHAL**



# TUYAUX SANITAIRES *Eternit*

contribuent à épargner le métal. Ils ne rouillent pas, ne propagent pas le son et leur jonction est toujours impeccable

**ETERNIT S.A. NIEDERURNEN TEL. 41555**

## ÉCOLE D'INGÉNIEURS DE L'UNIVERSITÉ DE LAUSANNE

Préparation aux carrières d'ingénieur-civil, d'ingénieur-mécanicien, d'ingénieur-électricien, d'ingénieur-chimiste et de géomètre.

La durée normale du cycle des études dans les divisions du génie civil, de la mécanique et de l'électricité est de huit semestres; elle est de sept semestres dans la division de la chimie industrielle et de cinq semestres pour les géomètres.

Début du semestre d'hiver, le 15 octobre 1944, à Beaugard, Av. de Cour 29, Lausanne.

Programmes et renseignements au secrétariat de l'Ecole d'ingénieurs.

## ÉCOLE D'ARCHITECTURE ET D'URBANISME DE L'UNIVERSITÉ DE LAUSANNE

Préparation à la carrière d'Architecte et d'Urbaniste

**Ouverture des cours le 15 octobre 1944**

Programmes et renseignements au secrétariat de l'Ecole d'Architecture, Beaugard, 29, Av. de Cour, Lausanne.

**LUXRAM Deca**  
Notre bonne lampe suisse

## Fonte sous pression



## INJECTA

S. A. Teufenthal près Aarau - Tél. 3.82.77

USINES SUISSES DE FONTE SOUS PRESSION  
FABRIQUE D'APPAREILS

L'assurance de garantie pour  
travaux de constructions et livraisons  
de la «Winterthur-Accidents»



AVANTAGE

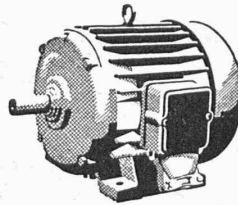
4

**Aucune perte en cas d'insolvabilité  
de votre client!**

Le maître d'ouvrage a-t-il, à l'expiration du délai de garantie, des difficultés de trésorerie, l'entrepreneur risque alors de perdre la somme retenue à titre de garantie. Celui qui fournit son cautionnement sous forme d'un certificat de garantie de la „Winterthur-Accidents“, est à l'abri de ce risque et dispose en outre librement de fonds sans cela immobilisés. Le montant des primes est modique.

**Winterthur**  
**ACCIDENTS**

Société Suisse d'Assurance contre les Accidents à Winterthur



## Moteurs électriques

toute forme de construction  
à marche silencieuse ou industrielle  
Réparation de moteurs de toute marque



**H. Meidinger & Co, Bâle 4**

Représentant : R.-E. Golay, ing., Genève  
14, rue du Mont-Blanc

**La publicité seule**

**vous fera connaître!!!**

Notre nouvel  
interrupteur thermique  
pour moteurs Type KT

6 A/500 V 10 A/380 V



Il est vraiment petit,  
mais il est efficace et robuste

Fabrique d'appareillage électrique  
**SPRECHER & SCHUH S.A.**  
**AARAU**

## Théodolite-Universel WILD T2

Précision 1 seconde

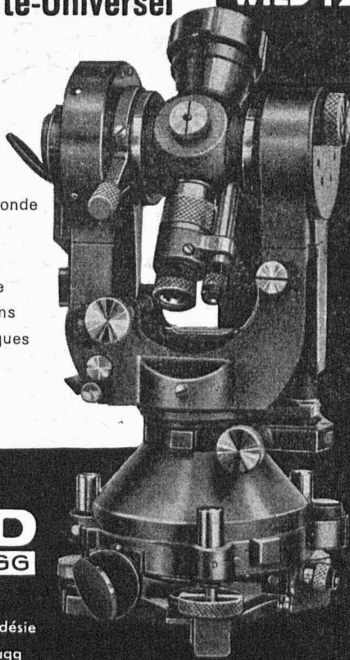
Application :

Triangulation

Tachéométrie

Déterminations

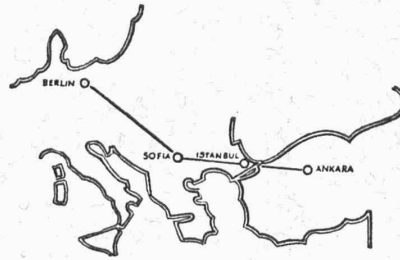
géographiques



**WILD**  
**HEERBRUGG**

S. A. de Vente des  
Instruments de Géodésie  
Henri Wild, Heerbrugg





## *Le câble par mer et par terre*

Quelque nombreux que soient les câbles qu'on ait posés d'Europe en Amérique, il n'y a jamais eu moyen d'en utiliser aucun pour la transmission de la voix. Les océans séparent. Mais sur le continent les centrales téléphoniques les plus lointaines sont reliées par des fils qui permettent de causer en dépit des distances.

La ligne Ankara-Stamboul-Sofia-Berlin est le service de communication actuellement le plus récent et qui a été installé par la maison Siemens & Halske, S. A. C'est une ligne équipée pour la téléphonie multiple, c'est-à-dire qu'elle est en mesure de transmettre simultanément un grand nombre de conversations téléphoniques. Le fait que cette installation a été faite en temps de guerre démontre la confiance qu'on témoigne en tout temps à la maison Siemens. Et voilà un lien de plus qui va rapprocher les régions du sud-est de l'Europe à celles du nord et de l'ouest de notre continent.

S. A. DES PRODUITS ÉLECTROTECHNIQUES SIEMENS - ZURICH

VIEUX MÉTAUX, FERRAILLES ET FONTES EN GROS

**Jos. ABBÉ** CAROUGE - GENÈVE  
TÉL. 5 63 93 - 5 63 94

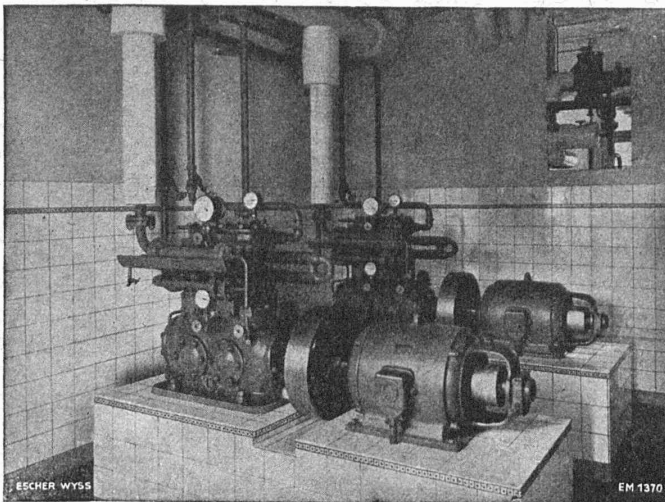
DÉMONTAGE D'USINES

et de toutes installations électriques, thermiques, hydrauliques,  
ferroviaires et industrielles.

**BREVETS D'INVENTION**

MARQUES DE FABRIQUE - DESSINS - MODÈLES  
CONSULTATIONS - EXPERTISES

**ANDRÉ SCHOTT** INGÉNIEUR-CONSEIL  
ROTISSERIE, 1 GENÈVE TÉLÉPH. 50.398



Installation frigorifique « FRIGOTROP » entièrement automatique dans une brasserie.

## **ESCHER WYSS**

**ZURICH**

NOS SPÉCIALITÉS:

- Turbines hydrauliques
- Pompes
- Conduites forcées
- Hélices marines à pas variable
- Hélices d'avions en métal léger
- Machines à papier
- Turbines à vapeur
- Chaudières à vapeur et réservoirs
- Turbo-compresseurs et ventilateurs à hélice
- Installations d'évaporation
- Machines frigorifiques
- Essoreuses pour l'industrie, système « TER MEER »
- Produits de fonderie