

Zeitschrift: Bulletin technique de la Suisse romande
Band: 71 (1945)
Heft: 13

Werbung

Nutzungsbedingungen

Die ETH-Bibliothek ist die Anbieterin der digitalisierten Zeitschriften. Sie besitzt keine Urheberrechte an den Zeitschriften und ist nicht verantwortlich für deren Inhalte. Die Rechte liegen in der Regel bei den Herausgebern beziehungsweise den externen Rechteinhabern. [Siehe Rechtliche Hinweise.](#)

Conditions d'utilisation

L'ETH Library est le fournisseur des revues numérisées. Elle ne détient aucun droit d'auteur sur les revues et n'est pas responsable de leur contenu. En règle générale, les droits sont détenus par les éditeurs ou les détenteurs de droits externes. [Voir Informations légales.](#)

Terms of use

The ETH Library is the provider of the digitised journals. It does not own any copyrights to the journals and is not responsible for their content. The rights usually lie with the publishers or the external rights holders. [See Legal notice.](#)

Download PDF: 02.02.2025

ETH-Bibliothek Zürich, E-Periodica, <https://www.e-periodica.ch>

Bulletin Technique de la Suisse romande

Organe

de la Société suisse des ingénieurs et des architectes,
des Sociétés vaudoise et genevoise des ingénieurs et des architectes,
de l'Association des Anciens élèves de l'École d'ingénieurs de l'Université de Lausanne,
des Groupes romands des Anciens élèves de l'École polytechnique fédérale.

Travaux publics

Revêtements de chaussée

Voies de chemins de fer industrielles

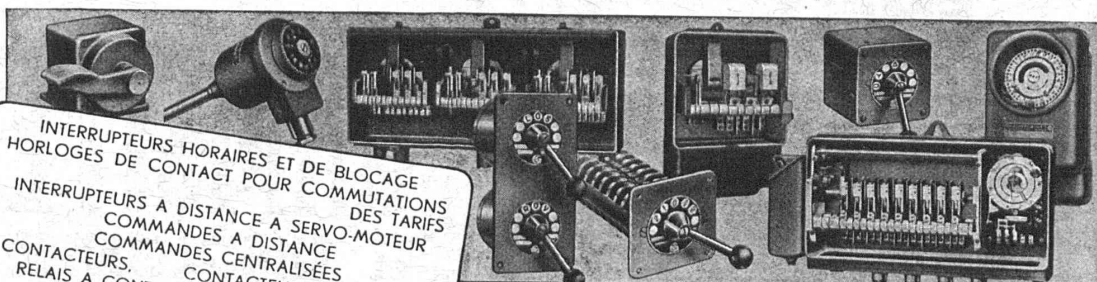
Revêtements de sols en béton spécial et pavages en bois

WALO BERTSCHINGER & C^{ie}

LAUSANNE

Avenue d'Ouchy 4

TÉL. 335 18



INTERRUPTEURS HORAIRES ET DE BLOCAGE
HORLOGES DE CONTACT POUR COMMUTATIONS
DES TARIFS
INTERRUPTEURS A DISTANCE A SERVO-MOTEUR
COMMANDES A DISTANCE
COMMANDES CENTRALISÉES
CONTACTEURS, CONTACTEURS MOTORISÉS
RELAIS A CONTACT, RELAIS TEMPORISÉS
RÉGULATEURS ET INTERRUPTEURS DE TEMPÉRATURE

G 288

FR. GHIEMMETTI & Cie S.A.
FABRIQUE D'APPAREILS ELECTRIQUES
SOLEURE TELEPHONE: 21341



BREVETS d'INVENTION

la plus ancienne maison de Suisse :

Imer, Dériaz & C^{ie}
Genève
14 rue du Mont-Blanc

Commune de La Tour-de-Peilz

Concours d'architecture

Vu la décision prise par le Conseil communal le 6 juin 1945, la municipalité ouvre un concours d'architecture pour la création d'occasions de travail.

Seuls pourront participer à ce concours les architectes suisses domiciliés dans le district de Vevey avant le 1er septembre 1944.

Le programme de ce concours d'idées et les plans servant de base aux études peuvent être retirés dès ce jour au Greffe municipal contre émolument de **Fr. 15.—**. Cette somme sera remboursée aux participants au concours.

Les projets devront parvenir à la Municipalité pour le **lundi 1er octobre 1945 à 18 h.**, dernier délai.

La Tour-de-Peilz, le 18 juin 1945.

Greffe municipal.

S. A. des Câbleries & Tréfileries Cossonay - Gare

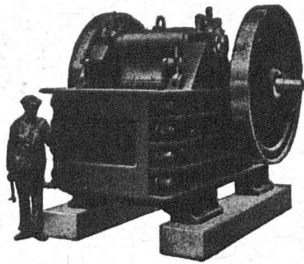
FILS & CORDES

en Aluminium
en Aldrey

CABLES SOUS PLOMB

pour courant fort et courant faible

Concasseurs "CLUS" à grand rendement



Concasseurs à balanciers simple ou double. — Concasseurs giratoires primaire ou secondaire. — Broyeurs à sable. — Machines à trier et laver le sable et le gravier. — Laveuses et Trieurs à inondation d'eau. Cribles vibratoires.

Installations complètes pour la préparation du sable et du gravier, pour tous rendements et exigences.

Renseignements et devis sur demande.

ROBERT AEBI & C^e S. A., ZURICH

Bureau technique Fabrique de machines d'entreprises Tél. 23.17.50 Succursale à Zollikofen (Berne)

VIANINI

le supertuyau en béton armé centrifugé.
Haute résistance. Etanchéité.
Longueur utile jusqu'à 3,65 m¹.

EMCO

Fosse septique à
eau claire et biologique. Filtrés.
Fonctionnement garanti.

Tuyaux ronds longueur 1 m¹
jusqu'à 1500 mm ϕ armés ou non.

Moulage selon plan

de n'importe quelle pièce en béton,
armée ou non.

DESMEULES FRÈRES

FABRIQUE DE PRODUITS EN CIMENT

GRANGES-MARNAND Tél. 6 41 16

Société Suisse des Explosifs

Usine et siège à GAMSEN près Brigue (Valais)

Explosifs de sûreté :

GAMSITE et SIMPLONITE

Dynamites à tous dosages
Dynamite „Antigel“
Mèches et Détonateurs

Tous accessoires pour le tir des Mines
Nitropentaérythrite, Cordeau détonant

Télégrammes : „Explosifs-Brigue“

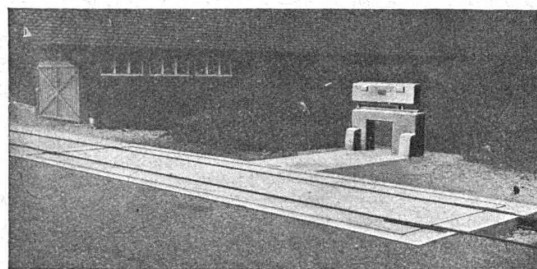
Téléphone : 3.11.81 Brigue
3.11.82

GARANTIES POUR ENTREPRENEURS



Winterthur
ACCIDENTS
Société Suisse d'Assurance contre
les Accidents à Winterthur

GIROUD OLTEN



Pont à bascule de 40 ton. pour chemin de fer, avec pont en béton armé, système de leviers sans torsion, couteaux réglables.

PONTS A BASCULE pour chemins de fer

avec Pont en béton armé de construction légère
Rampes d'accès brevetées
Système de leviers sans torsion
Couteaux réglables et interchangeables brevetés
Exécution éprouvée.

FABRIQUE DE MACHINES S.A. LOUIS GIROUD, OLTEN

Représentant pour la Suisse romande :
SCHOLL FRÈRES, GENÈVE, Fabrique de balances

5594

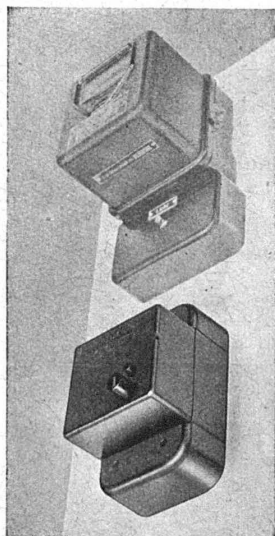
CHARLES MAIER & C^{IE} - SCHAFFHOUSE

FABRIQUE D'APPAREILS ÉLECTRIQUES

16, Place St-François

Bureau de LAUSANNE

Téléphone 2 72 22



LES PETITS DISJONCTEURS

CMC

limitent la charge des consommateurs
dans les réseaux fortement chargés.
Déclenchent les parties d'installations
qui sont trop chargées.

Sont prêts à servir de nouveau sur cha-
que fonctionnement.

Empêchent la surcharge des lignes.
Sont livrables en exécution uni-bi- ou
tripolaire et pour des intensités de
0,2 à 25 ampères, 500 volts.

Lors de demandes ou de commandes,
préciser l'intensité à laquelle l'appareil
doit déclencher.

PLACES VACANTES :

1 jeune ingénieur électricien de II^e classe à la division de la voie et des usines électriques. Conditions d'admission : Etudes complètes dans un polytechnicum. Bon constructeur : pratique dans la construction des lignes de contact et de transport. Savoir à fond l'allemand ou le français ; connaissance de l'italien désirée. Traitement : 510 à 786 fr. par mois, plus les allocations légales. Délai d'inscription : 2 juillet 1945. S'adresser par écrit à la Direction générale des CFF, à Berne. Observations : Il est prévu une période d'instruction suivant programme spécial. Sur demande, la division de la voie et des usines électriques donnera tous renseignements complémentaires.

Entrée en fonctions le plus tôt possible.

Technicien de I^{re} classe à la division de la voie et des usines électriques. Conditions d'admission : Diplôme d'un technicum. Longue pratique dans le domaine des installations à basse tension ; connaissance des prescriptions de l'A S F sur l'entretien des installations intérieures. Savoir deux langues officielles. Traitement : 441 à 717 fr. par mois, plus les allocations légales. Délai d'inscription : 25 juin 1945. S'adresser par écrit à la Direction générale des CFF, à Berne. Observations : Entrée en fonctions le plus tôt possible. Sur de-

mande, la division de la voie et des usines électriques donnera tous renseignements complémentaires.

1 dessinateur de II^e classe à la division de la voie et des usines électriques. Conditions d'admission : Apprentissage complet de dessinateur de machines ou en électricité ; avoir pratiqué. Savoir à fond l'allemand ou le français, connaissance de l'italien désirée. Traitement : 265 à 449 fr. par mois, plus les allocations légales. Délai d'inscription : 25 juin 1945. S'adresser par écrit à la Direction générale des CFF, à Berne. Observations : Entrée en fonctions le plus tôt possible.

**MEULES
DIAMANTÉES**
**Outils diamantés
Outils métaux durs**
*Les Fils
d'Antoine Vogel*
Pieterlen p/Bienne
Tél. (032) 7.71.44

**La publicité seule
vous fera connaître !!!**

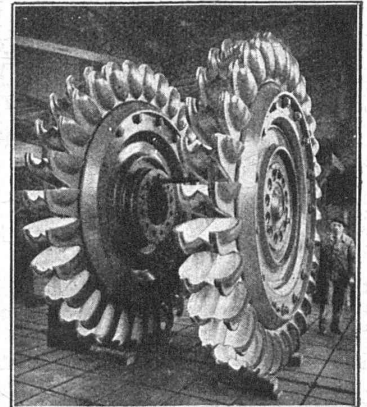
TURBINES HYDRAULIQUES

POUR TOUTES CHUTES ET TOUS DÉBITS

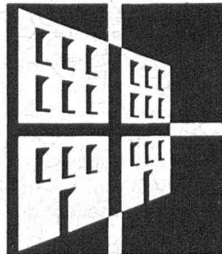
ROUES D'UN GROUPE
DE **55 600 CH**
CHUTE 1304,5 MÈTRES

ATELIERS DES CHARMILLES S. A. GENÈVE

CHARMILLES - GENÈVE



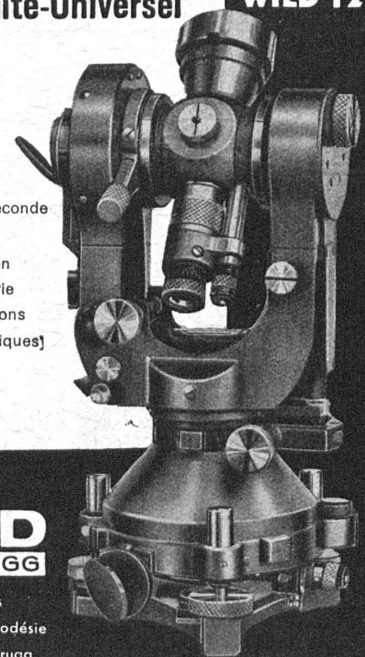
GÖHNER PORTES + FENETRES



67 Types-Norme. Demandez le catalogue spécial de Ernst Göhner SA. Zurich Téléphone (051) 24 17 80

Théodolite-Universel WILD T2

Précision 1 seconde
Application :
Triangulation
Tachéométrie
Déterminations géographiques]



**WILD
HEERBRUGG**

S. A. de Vente des
Instruments de Géodésie
Henri Wild, Heerbrugg