

Zeitschrift: Bulletin technique de la Suisse romande
Band: 71 (1945)
Heft: 14

Werbung

Nutzungsbedingungen

Die ETH-Bibliothek ist die Anbieterin der digitalisierten Zeitschriften. Sie besitzt keine Urheberrechte an den Zeitschriften und ist nicht verantwortlich für deren Inhalte. Die Rechte liegen in der Regel bei den Herausgebern beziehungsweise den externen Rechteinhabern. [Siehe Rechtliche Hinweise.](#)

Conditions d'utilisation

L'ETH Library est le fournisseur des revues numérisées. Elle ne détient aucun droit d'auteur sur les revues et n'est pas responsable de leur contenu. En règle générale, les droits sont détenus par les éditeurs ou les détenteurs de droits externes. [Voir Informations légales.](#)

Terms of use

The ETH Library is the provider of the digitised journals. It does not own any copyrights to the journals and is not responsible for their content. The rights usually lie with the publishers or the external rights holders. [See Legal notice.](#)

Download PDF: 14.03.2025

ETH-Bibliothek Zürich, E-Periodica, <https://www.e-periodica.ch>

Bulletin Technique

de la Suisse romande

Organe

de la Société suisse des ingénieurs et des architectes,
des Sociétés vaudoise et genevoise des ingénieurs et des architectes,
de l'Association des Anciens élèves de l'Ecole d'ingénieurs de l'Université de Lausanne,
des Groupes romands des Anciens élèves de l'Ecole polytechnique fédérale.

L'air
au service
de l'hygiène et
du travail rationnel



spécialiste dès 1890

VENTILATION S.A. STAEFA

Téléphone (051) 93 01 36 - 38 (3 lignes)

Nos spécialités:

Installations aérotechniques

en tous genres

pour l'Industrie et l'Artisanat :

Ventilation - Conditionnement de l'air

Séchoirs - Dépoussiérage

Transport pneumatique

MANUFACTURE de Produits Céramiques et Réfractaires S. A. LAUSEN

PRODUITS RÉFRACTAIRES : BRIQUES, PLANELLES, DALLES, MORTIER, MOUFLES, CREUSETS
Briques Klinker pour façades - Planelles Klinker pour carrelages - Briques de parement
TUYAUX EN GRÈS, AUGES, CUVES — BRIQUES ÉMAILLÉES

Visitez notre exposition permanente : Schweizer Bau-Centrale, Zurich 1, Talstrasse, 9 (Entrée libre).

VIEUX MÉTAUX, FERRAILLES ET FONTES EN GROS

Jos. ABBÉ

CAROUGE - GENÈVE
TÉL. 5 63 93 - 5 63 94

DÉMONTAGE D'USINES

et de toutes installations électriques, thermiques, hydrauliques,
ferroviaires et industrielles.

BAUMGARTNER & C^{ie}
(S. A.)

LAUSANNE

Papiers tous genres

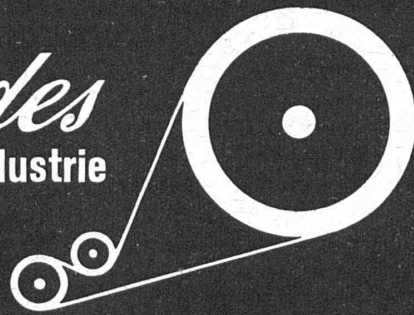
CLICHÉS
ATAR
RUE DE LA DOLE
GENÈVE

BREVETS d'INVENTION

la plus ancienne maison de Suisse :

Imer, Dériaz & C^{ie}
Genève
14 rue du Mont-Blanc

Commandes de tous genres pour l'industrie



Wanner & Cie S.A. Horgen

PLACES VACANTES :

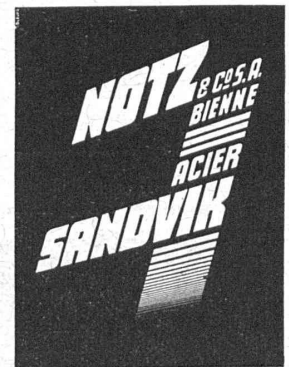
1 jeune ingénieur électricien de II^e classe à la division de la voie et des usines électriques. Conditions d'admission : Etudes complètes dans un polytechnicum. Bon constructeur ; pratique dans la construction des lignes de contact et de transport. Savoir à fond l'allemand ou le français ; connaissance de l'italien désirée. Traitement : 510 à 786 fr. par mois, plus les allocations légales. Délai d'inscription : 2 juillet 1945. S'adresser par écrit à la Direction générale des CFF, à Berne. Observations : Il est prévu une période d'instruction suivant programme spécial. Sur demande, la division de la voie et des usines électriques donnera tous renseignements complémentaires.

res. Entrée en fonctions le plus tôt possible.

Technicien de I^{re} classe à la division de la voie et des usines électriques. Conditions d'admission : Diplôme d'un technicum. Longue pratique dans le domaine des installations à basse tension ; connaissance des prescriptions de l'A S F sur l'entretien des installations intérieures. Savoir deux langues officielles. Traitement : 441 à 717 fr. par mois, plus les allocations légales. Délai d'inscription : 25 juin 1945. S'adresser par écrit à la Direction générale des CFF, à Berne. Observations : Entrée en fonctions le plus tôt possible. Sur de-

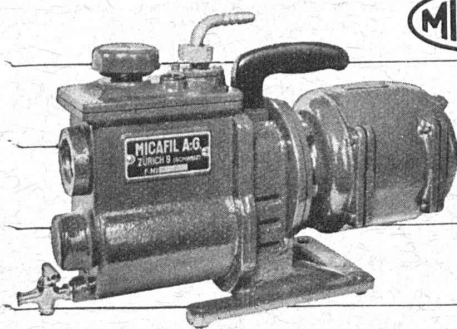
mande, la division de la voie et des usines électriques donnera tous renseignements complémentaires.

1 dessinateur de II^e classe à la division de la voie et des usines électriques. Conditions d'admission : Apprentissage complet de dessinateur de machines ou en électricité ; avoir pratiqué. Savoir à fond l'allemand ou le français, connaissance de l'italien désirée. Traitement : 265 à 449 fr. par mois, plus les allocations légales. Délai d'inscription : 25 juin 1945. S'adresser par écrit à la Direction générale des CFF, à Berne. Observations : Entrée en fonctions le plus tôt possible.



Pompes à vide profond

pour le laboratoire et la fabrication



MICAFIL

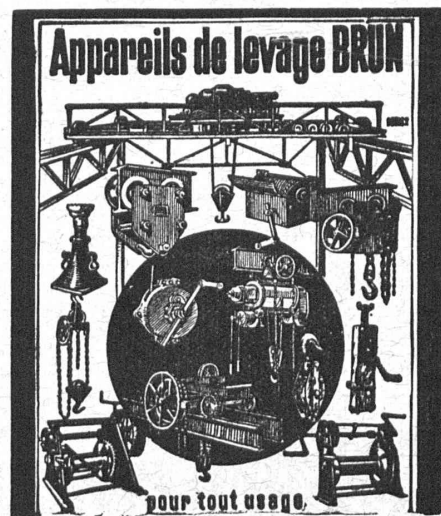
débit à l'aspiration	0,5 à 240 m ³ /h
vide maximum un étage	0,01 mm Hg
deux étages	0,001 mm Hg

Modèle spécial pour l'évacuation de vapeurs de toute espèce avec purification continue de l'huile d'étanchéité.

MICAFIL S.A. ZÜRICH-ALTSTETTEN
T. 255200

Concours d'idées pour types de bâtiments agricoles et hangars

L'exposition des projets du concours est ouverte au public du 2 au 14 juillet 1945 à 12.00 h., de 10.00 à 12.00 h. et de 14.00 à 15.30 h., à la Salle Jean Muret, rue Chaucau, Lausanne.

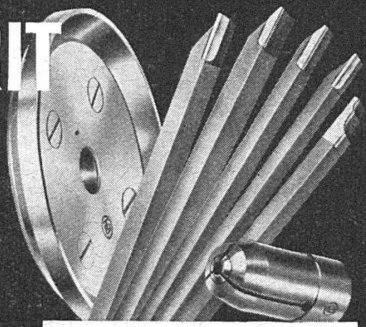


BRUN & Cie, A. G., Fabrique de Machines, NEBIKON

BIDURIT

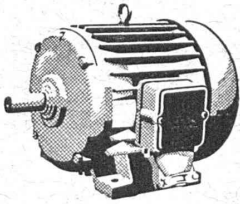
BURINS DE DÉCOLLETAGE
MEULES À ROULER
CANONS FIXES ET RÉGLABLES
FRAISES À UNE DENT

d'une exécution parfaite




T

TRÉFILÉRIES RÉUNIES S.A. BIENNE
Département métal dur / Téléphone 27411



Moteurs électriques

toute forme de construction
à marche silencieuse ou industrielle
Réparation de moteurs de toute marque



H. Meidinger & C^{ie}, Bâle 4
Représentant : R.-E. Golay, ing., Genève
14, rue du Mont-Blanc, Téléphone 2 63 29

**Mise au concours
du poste d'Ingénieur-Technicien de la
Ville de Sierre**

La Municipalité de Sierre met au concours le poste d'Ingénieur-Technicien de la ville.

Le cahier des charges peut être consulté ou obtenu au Greffe municipal à Sierre.

Les offres sont à adresser à la Municipalité de Sierre jusqu'au 15. 7. 1945, sous pli fermé portant la mention « Soumission pour le poste d'Ingénieur-Technicien de la ville de Sierre ».

Sierre, le 26 juin 1945.

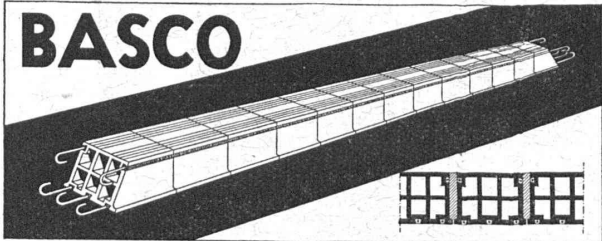
L'Administration municipale.

BREVETS D'INVENTION

MARQUES DE FABRIQUE - DESSINS - MODÈLES
CONSULTATIONS - EXPERTISES

ANDRÉ SCHOTT INGÉNIEUR-CONSEIL
Bld. du Théâtre 5 GENEVE TÉLÉPH. 50.398

BASCO



SCHMIDT & LIARDET, GENÈVE
11, rue de Lausanne. Tél. 24386

Tôles perforées



H. HEER & C^o
OLTEN

**MEULES
DIAMANTÉES**

**Outils diamantés
Outils métaux durs**

Les Fils
d'Antoine Vogel
Pieterlen p/Bienne
Tél. (032) 7.71.44

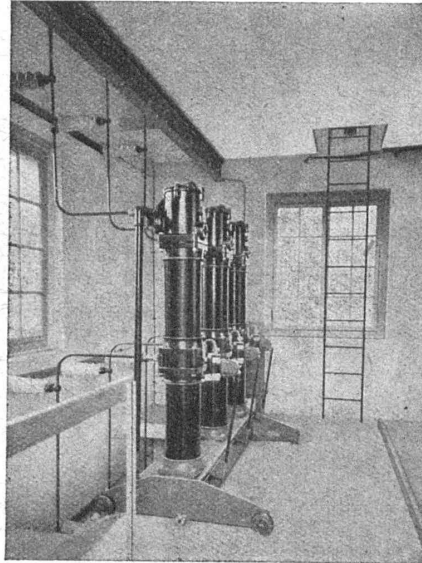
La publicité seule

vous fera connaître!!!

Un produit Sprecher & Schuh :

**Disjoncteur à faible
volume d'huile
pour l'intérieur**

10 à 60 Kv - 200 à 750 Mva.

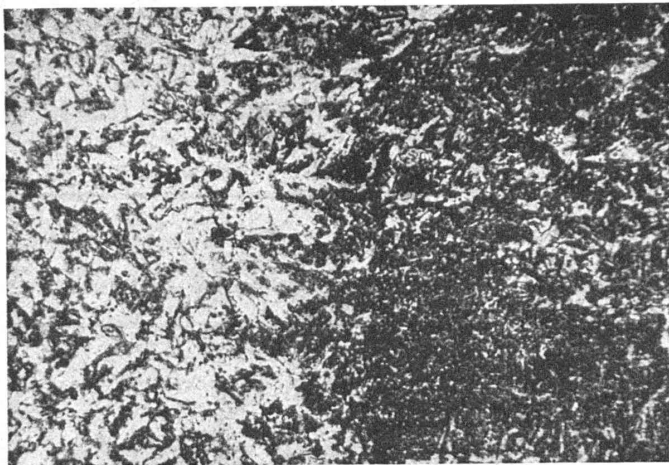


Disjoncteur à faible volume d'huile.
Type HP 9 — 60 kV — 750 MVA.
Type fourni pour le poste transformateur
Marcelin s/Morges
de la Compagnie vaudoise des forces motrices
des lacs de Joux et de l'Orbe.

Fabrique d'appareillage

SPRECHER & SCHUH S. A.
AARAU

SÉCHERON



Microphotographie de deux couches de soudure.

C'est par des méthodes scientifiques très modernes que toute la fabrication des électrodes est contrôlée. Malgré les matières premières de moindre qualité que les circonstances nous contraignent d'utiliser, aucune soudure exécutée à l'aide d'électrodes Sécheron ne présente de fissure ou autres défauts.

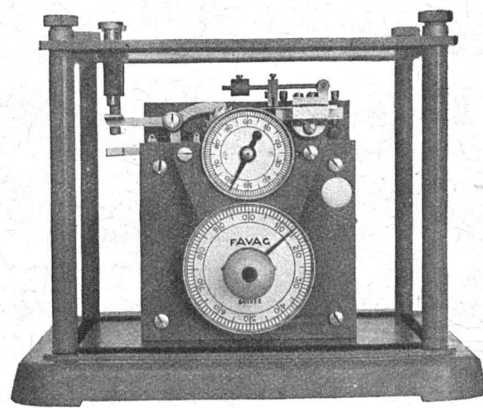
S. A. des Ateliers de Sécheron - Genève

**GÖHNER
PORTES +
FENETRES**

WEILAND-PROPAGANDA

5

67 Types-Norme. Demandez le catalogue spécial de Ernst Göhner SA.
Zurich Téléphone (051) 24 17 80



CHRONOSCOPE DE HIPPI

Appareil de mesure du temps, précision $\pm 1/1000$ sec.
pour la science, l'astronomie, la balistique, l'industrie, etc.

FAVAG

Fabrique d'appareils électriques S. A.

NEUCHÂTEL