

Zeitschrift: Bulletin technique de la Suisse romande
Band: 71 (1945)
Heft: 9

Werbung

Nutzungsbedingungen

Die ETH-Bibliothek ist die Anbieterin der digitalisierten Zeitschriften. Sie besitzt keine Urheberrechte an den Zeitschriften und ist nicht verantwortlich für deren Inhalte. Die Rechte liegen in der Regel bei den Herausgebern beziehungsweise den externen Rechteinhabern. [Siehe Rechtliche Hinweise.](#)

Conditions d'utilisation

L'ETH Library est le fournisseur des revues numérisées. Elle ne détient aucun droit d'auteur sur les revues et n'est pas responsable de leur contenu. En règle générale, les droits sont détenus par les éditeurs ou les détenteurs de droits externes. [Voir Informations légales.](#)

Terms of use

The ETH Library is the provider of the digitised journals. It does not own any copyrights to the journals and is not responsible for their content. The rights usually lie with the publishers or the external rights holders. [See Legal notice.](#)

Download PDF: 22.01.2025

ETH-Bibliothek Zürich, E-Periodica, <https://www.e-periodica.ch>

Bulletin Technique

de la Suisse romande

Organe

de la Société suisse des ingénieurs et des architectes,
des Sociétés vaudoise et genevoise des ingénieurs et des architectes,
de l'Association des Anciens élèves de l'École d'ingénieurs de l'Université de Lausanne,
des Groupes romands des Anciens élèves de l'École polytechnique fédérale.

Travaux publics

Revêtements de chaussée

Voies de chemins de fer industrielles

Revêtements de sols en béton spécial et pavages en bois

WALO BERTSCHINGER & C^{ie}

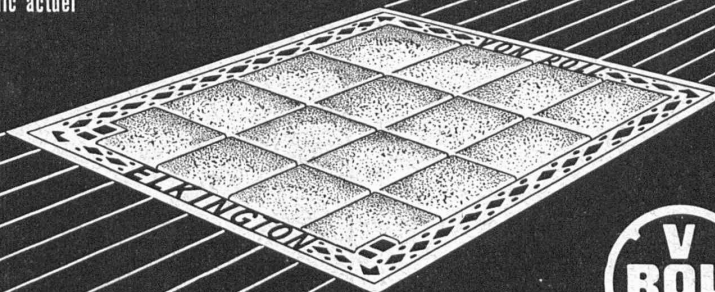
LAUSANNE

Avenue d'Ouchy 4

TÉL. 3 35 18

Articles en fonte pour canalisations

Regard ELKINGTON . Le seul regard
construit pour le trafic actuel



Usine de Klus, Klus - Fonderie des Rondez, Delémont
Société des Usines de Louis de Roll S. A.

Canaux de ventilation



ont les formes aérodynamiques utiles. Leurs parois ne rouillent pas, ne propagent pas le son et sont ininflammables.

ETERNIT S.A. NIEDERURNEN TEL. 415 55

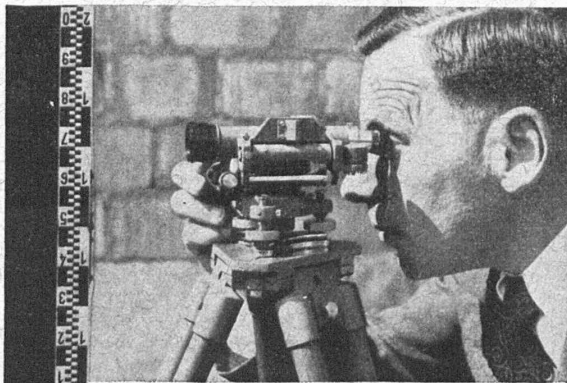
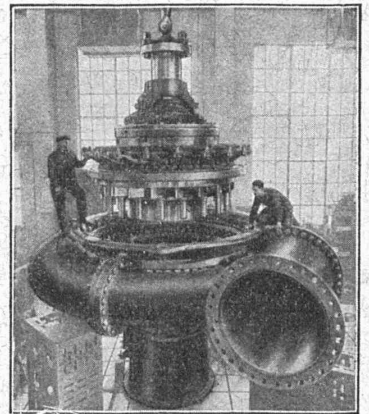
TURBINES HYDRAULIQUES

POUR TOUTES CHUTES ET TOUS DÉBITS

TURBINE FRANCIS
DE 48 900 CH
CHUTE 299 MÈTRES

ATELIERS DES CHARMILLES S.A. GENÈVE

CHARMILLES - GENÈVE



PETIT NIVEAU A LUNETTE I

avec ou sans cercle horizontal de 360° ou 400°

Pour l'architecture, pour toutes constructions : routes, chemins de fer, irrigations, travaux hydrauliques, souterrains, etc.

Précision sur 1 km	± 5 mm
Grossissement de la lunette	18 x
Distance de visée minima	1,60 m
Poids de l'instrument	1,5 kg
Poids de l'étui métallique	1,0 kg

Prospectus sur demande.

S. A. de vente des Instruments de Géodésie
Henri WILD, HEERBRUGG Tél. 722 95

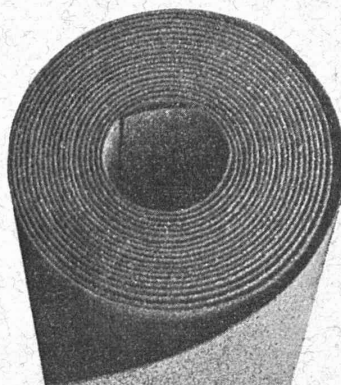
WILD
HEERBRUGG

LUXRAM Deca.
Notre bonne lampe suisse

Cartons bitumés

de qualité éprouvée
Rival
Durotect
Ardoisite

Meynadier & Cie. S. A. Zurich
Vulkanstrasse 110 Tél. 25 52 57
Berne, Seidenweg 24 Tél. 3 75 19



Lehmann

MEYNADIER

ASCENSEURS MONTE-CHARGE
MONTE-PLATS
MOTEURS ÉLECTRIQUES EN TOUS GENRES
DEVIS SUR DEMANDE
ASCENSEURS ET MOTEURS « **SCHINDLER** »
HAUBRUGE & C^e LAUSANNE
Chemin de la Batelière. - Tél. 229 46

Société Suisse des Explosifs

Usine et siège à **GAMSEN** près Brigue (Valais)

Explosifs de sûreté :

GAMSITE

et **SIMPLONITE**

Dynamites à tous dosages
Dynamite „Antigel“
Mèches et Détonateurs

Tous accessoires pour le tir des Mines
Nitropentaérythrite, Cordeau détonant

Télégrammes : „Explosifs-Brigue“

Téléphone : 3.11.81 Brigue
3.11.82

Un produit

SPRECHER & SCHUH

Parafoudres 3 à 150 kV

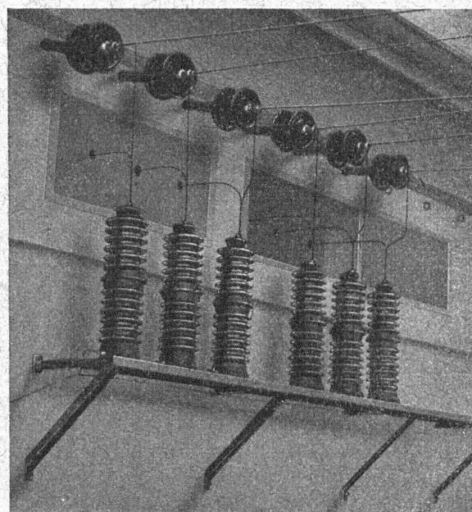
pour

sûreté dans vos installations

par

faible tension d'amorçage

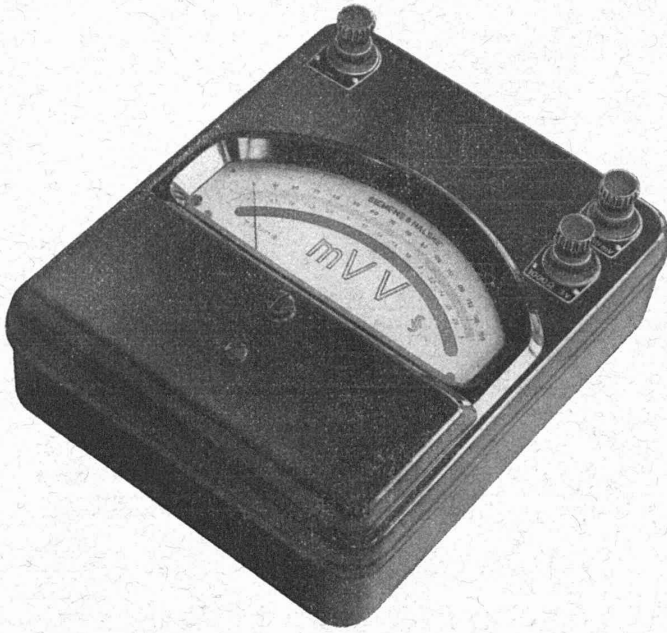
faible tension restante



Fabrique d'appareillage

SPRECHER & SCHUH S. A.

AARAU



SIEMENS

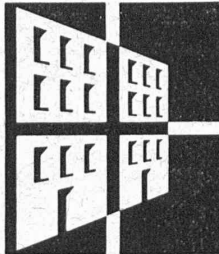
INSTRUMENTS DE MESURE

POUR COURANT CONTINU

Système à cadre mobile pour
mesure de précision, classe 0,2,
pour shunts et résistances addi-
tionnelles extérieures.

SA DES PRODUITS ELECTROTECHNIQUES SIEMENS · ZURICH · LAUSANNE

GÖHNER PORTES + FENETRES

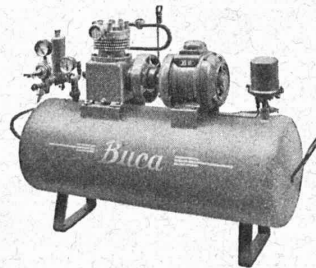


67 Types-Norme. Demandez le cata-
logue spécial de Ernst Göhner SA.
Zurich Téléphone (051) 24 17 80

Tubes de précision en acier, étirés à froid

K'AGI & C°
Winterthour

COMPRESSEURS



entièrement automatiques
6 - 64 m³ à l'heure
pour peinture au
pistolet,
soufflage,
gonflage de pneus,
lavage, graissage, etc.

WEWERKA, ZURICH

Dufourstrasse 4 — Téléphone (051) 24 16 26

Succ. à **BERNE**, Effingerstrasse 33 — Téléphone (031) 2 61 26
LUGANO, Via E. Bossi 9 — Téléphone 2 20 18