

Zeitschrift: Bulletin technique de la Suisse romande
Band: 72 (1946)
Heft: 13

Werbung

Nutzungsbedingungen

Die ETH-Bibliothek ist die Anbieterin der digitalisierten Zeitschriften. Sie besitzt keine Urheberrechte an den Zeitschriften und ist nicht verantwortlich für deren Inhalte. Die Rechte liegen in der Regel bei den Herausgebern beziehungsweise den externen Rechteinhabern. [Siehe Rechtliche Hinweise.](#)

Conditions d'utilisation

L'ETH Library est le fournisseur des revues numérisées. Elle ne détient aucun droit d'auteur sur les revues et n'est pas responsable de leur contenu. En règle générale, les droits sont détenus par les éditeurs ou les détenteurs de droits externes. [Voir Informations légales.](#)

Terms of use

The ETH Library is the provider of the digitised journals. It does not own any copyrights to the journals and is not responsible for their content. The rights usually lie with the publishers or the external rights holders. [See Legal notice.](#)

Download PDF: 22.01.2025

ETH-Bibliothek Zürich, E-Periodica, <https://www.e-periodica.ch>

Bulletin Technique

de la Suisse romande

Organe

de la Société suisse des ingénieurs et des architectes,
des Sociétés vaudoise et genevoise des ingénieurs et des architectes,
de l'Association des Anciens élèves de l'Ecole d'ingénieurs de l'Université de Lausanne,
des Groupes romands des Anciens élèves de l'Ecole polytechnique fédérale.



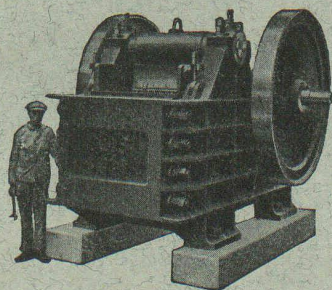
Ventilation
Chauffage à air chaud

Conditionnement de l'air d'après des procédés brevetés. Soumettez-nous vos problèmes de ventilation, nous vous conseillons volontiers.

VENTILATION SA STAEFA
Staeфа / Zurich · Tél. 93.01.36
Spécialiste dès 1890



Concasseurs "CLUS" à grand rendement



Concasseurs à balanciers simple ou double. — Concasseurs giratoires primaire ou secondaire. — Broyeurs à sable. — Machines à trier et laver le sable et le gravier. — Laveuses et Trieurs à inondation d'eau. Cribles vibratoires.

Installations complètes pour la préparation du sable et du gravier, pour tous rendements et exigences.

Renseignements et devis sur demande.

FOIRE SUISSE, BALE - Halle VIII, Stand 2328

ROBERT AEBI & C^{IE} S. A., ZURICH

Bureau technique Fabrique de machines d'entreprises Tél. 23.17.50 Succursale à Zollikofen (Berne)

BREVETS d'INVENTION

la plus ancienne maison de Suisse :

Dérianz, Kirker & C^{ie}

Genève
14 rue du Mont-Blanc

2 —

OMEGOL

protège le bois

contre les effets des intempéries

Prospectus et échantillon gratuit.

USINE OMEGA S. A., REINACH (Bâle) - Tel. 6 22 70

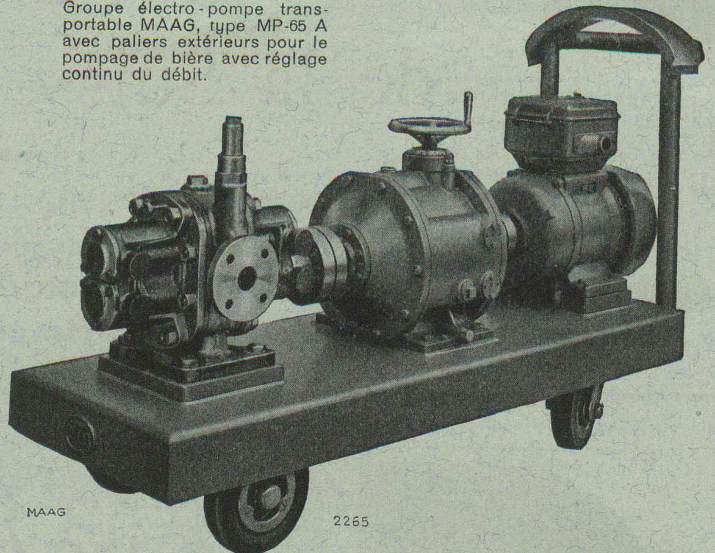
S. A. DES ENGRENAGES MAAG, ZURICH

Pompes à engrenages de précision à rendement élevé.

Engrenages, réducteurs et multiplicateurs de vitesse de tout genre.

Appareils de contrôle et de mesure des engrenages.

Groupe électro-pompe transportable MAAG, type MP-65 A avec paliers extérieurs pour le pompage de bière avec réglage continu du débit.



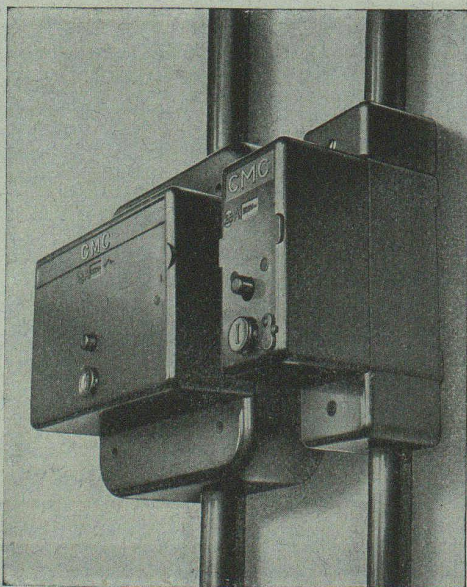
CHARLES MAIER & C^{IE} - SCHAFFHOUSE

FABRIQUE D'APPAREILS ÉLECTRIQUES

16, Place St-François

Bureau de LAUSANNE

Téléphone 2 72 22



Petit disjoncteur CMC

remplaçant les coupe-circuits
de 2 - 4 - 6 - 10 - 15 - 20 - 25 amp. 500 volts ~
unipolaire — bipolaire — tripolaire

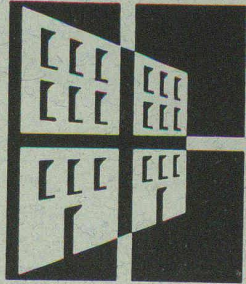
avec ou sans neutre
pour montage en saillie ou encastré

Haut pouvoir de coupure
soit plus de 3000 amp. sous 550 v. ~

servant comme
interrupteur et coupe-circuit — coupe-circuit de groupe
coupe-circuit de section
protection pour lignes, chauffages, etc.

Demandez, s. v. p., notre liste N° 304 TSR.

GÖHNER PORTES + FENETRES



157 Types-Norme. Demandez le catalogue spécial de Ernst Göhner SA.
Zurich Téléphone (051) 24 17 80



Ventilateurs

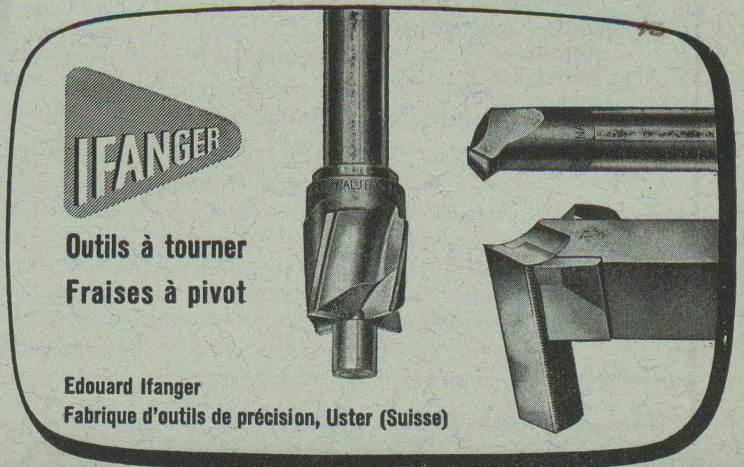
à marche silencieuse pour toutes applications

Moteurs électriques



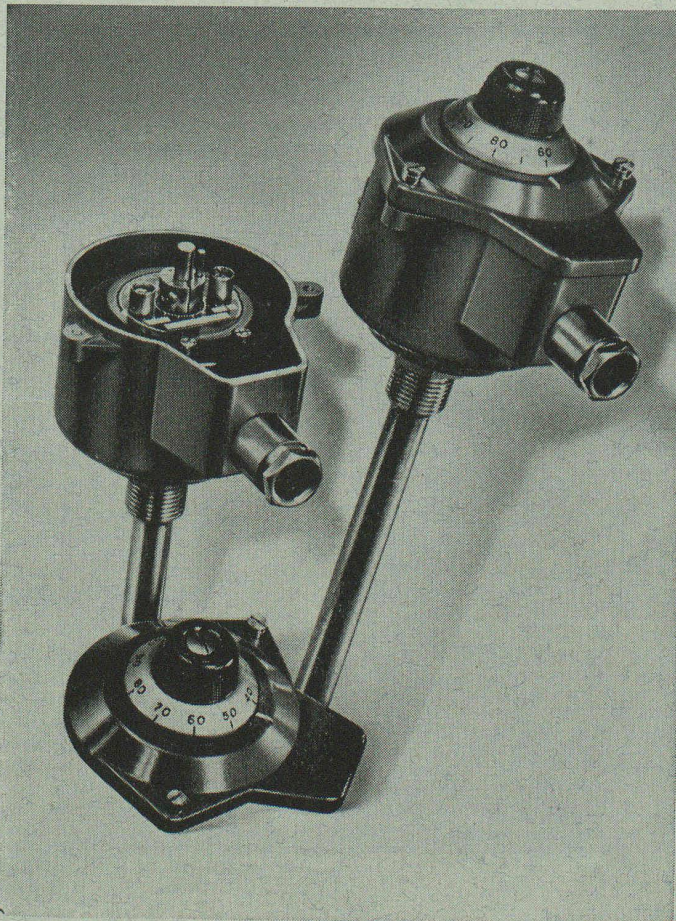
H. Meidinger & Co, Bâle 4

Représentant : R.-E. Golay, ing., Genève
14, rue du Mont-Blanc, Téléphone 2 63 29



Outils à tourner
Fraises à pivot

Edouard Ifanger
Fabrique d'outils de précision, Uster (Suisse)



Nos appareils de contrôle thermique :

- Thermostats à plongeur
- Thermostats de chaudières
- Thermostats d'ambiance
- Thermostats d'applique
- Thermostats pour chauffe-eau
- Thermostats consécutifs
- Vannes motorisées à clapet et à papillon
- Servo-moteurs
- Interrupteurs automatiques
- Interrupteurs horaires
- Horloges de contacts
- Installations de régulation automatique de chauffages centraux
- Régulation de la température de locaux

DEMANDEZ-NOUS UNE OFFRE

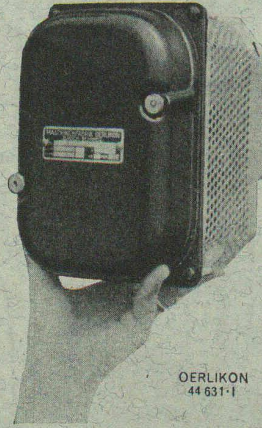
LANDIS & GYR S. A., ZOUG

Dépt. : App. de contrôle thermique

Nous étudions tous vos problèmes de réglage et vous proposons le

Régulateur rapide **OERLIKON**

le plus approprié!



A gauche :

Le petit régulateur type "Lilliput" de grande capacité et de prix modéré pour installations stationnaires et mobiles.

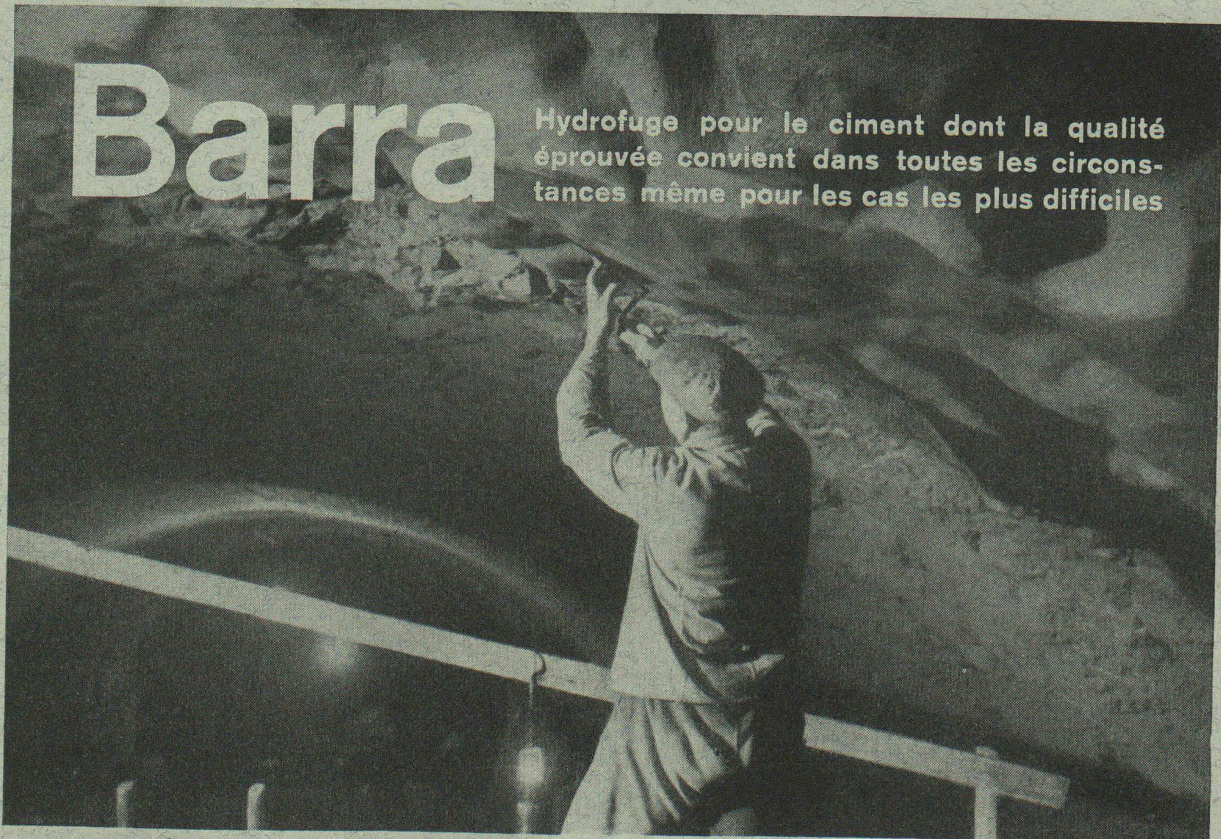
OERLIKON
44 631-1

ATELIERS DE CONSTRUCTION OERLIKON, ZURICH

Bureau à Lausanne : **Avenue J.-J. Mercier** (Tél. 235 51)

Barra

Hydrofuge pour le ciment dont la qualité éprouvée convient dans toutes les circonstances même pour les cas les plus difficiles



Lohse SWB

MEYNADIER

Meynadier & Cie S.A. Berne, 24, Seidenweg, tél. 3 75 39