

**Zeitschrift:** Bulletin technique de la Suisse romande  
**Band:** 72 (1946)  
**Heft:** 14

## Werbung

### Nutzungsbedingungen

Die ETH-Bibliothek ist die Anbieterin der digitalisierten Zeitschriften. Sie besitzt keine Urheberrechte an den Zeitschriften und ist nicht verantwortlich für deren Inhalte. Die Rechte liegen in der Regel bei den Herausgebern beziehungsweise den externen Rechteinhabern. [Siehe Rechtliche Hinweise.](#)

### Conditions d'utilisation

L'ETH Library est le fournisseur des revues numérisées. Elle ne détient aucun droit d'auteur sur les revues et n'est pas responsable de leur contenu. En règle générale, les droits sont détenus par les éditeurs ou les détenteurs de droits externes. [Voir Informations légales.](#)

### Terms of use

The ETH Library is the provider of the digitised journals. It does not own any copyrights to the journals and is not responsible for their content. The rights usually lie with the publishers or the external rights holders. [See Legal notice.](#)

**Download PDF:** 02.02.2025

**ETH-Bibliothek Zürich, E-Periodica, <https://www.e-periodica.ch>**

# Bulletin Technique

de la Suisse romande

Organe

de la Société suisse des ingénieurs et des architectes,  
des Sociétés vaudoise et genevoise des ingénieurs et des architectes,  
de l'Association des Anciens élèves de l'École d'ingénieurs de l'Université de Lausanne,  
des Groupes romands des Anciens élèves de l'École polytechnique fédérale.

**SPALTI FILS & C<sup>ie</sup>**

**VEVEY**

Rue des Chenevières, 11

Téléphone 5.19.91 - 5.19.92

**MAISON PRINCIPALE à ZURICH 5**

Téléphone 3.66.23

**Nous fabriquons :**

Transformateurs,

Coffrets de manœuvre,

Batteries de coffrets de manœuvre,

Régulateurs de tension automatiques

« NIVO »

**MANUFACTURE** de Produits Céramiques et Réfractaires S. A. **LAUSEN**

PRODUITS RÉFRACTAIRES : BRIQUES, PLANELLES, DALLES, MORTIER, MOUFLES, CREUSETS

*Briques Klinker pour façades - Planelles Klinker pour carrelages - Briques de parement*

TUYAUX EN GRÈS, AUGES, CUVES — BRIQUES ÉMAILLÉES

Visitez notre exposition permanente : Schweizer Bau-Centrale, Zurich 1, Talstrasse, 9 (Entrée libre).

**GÉTAZ ROMANIC ECOFFEY S.A.**

**TOUT POUR LA  
CONSTRUCTION**

**BREVETS d'INVENTION**

*la plus ancienne maison de Suisse :*

**Dériaz, Kirker & C<sup>ie</sup>**

Genève  
14 rue du Mont-Blanc

# Dilatite

le liège aggloméré perfectionné  
pour installations frigorifiques et le bâtiment.

**Wanner & C<sup>IE</sup> S.A. Horgen**

Fabrique de liège aggloméré

Dépôt: Maison Gétaz, Romang, Ecoffey, S.A. Lausanne et Vevey

# reymond

**Ateliers de Photogravure**

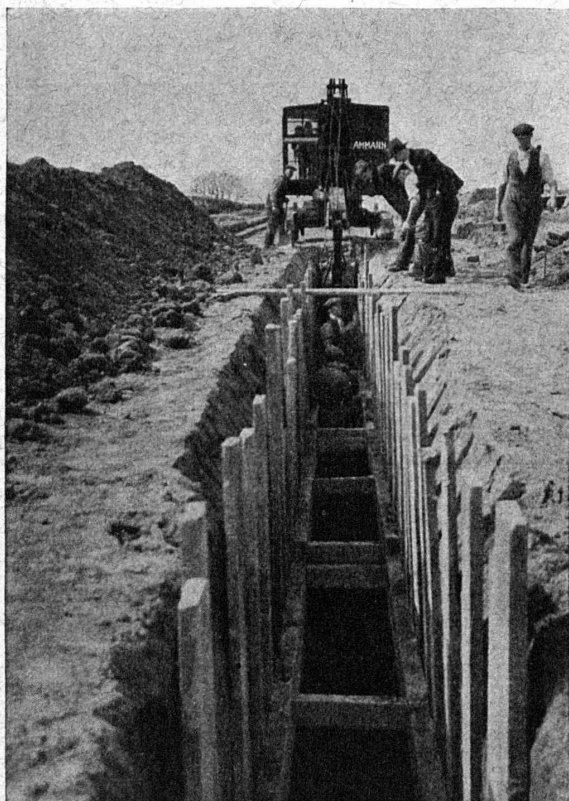
19, Avenue Vinet

LAUSANNE

Tél. 2 39 40

..... à votre service pour l'exécution parfaite et rapide de vos

# clichés



## Pelle mécanique sur chenille

### AMMANN

avec équipements en butte, fouilleuse,  
dragline, grue.

Commande par moteur Diesel, moteur électrique  
ou gazogène à bois.

Equipement spécial pour travaux  
de canalisation.

## U. AMMANN S. A.

### LANGENTHAL

### ATELIERS DE CONSTRUCTION

**Cartons bitumés**  
de qualité éprouvée  
Rival  
Durotect  
Ardoisite

**Meynadier & Cie. S.A. Zurich**  
Vulkanstrasse 110 Tél. 25 52 57  
Berne, Seidenweg 24 Tél. 3 75 19



**MEYNADIER**

Lehmann SWB

**VIEUX MÉTAUX, FERRAILLES ET FONTES EN GROS**

**Jos. ABBÉ**

**CAROUGE - GENÈVE**  
TÉL. 5 63 93 - 5 63 94

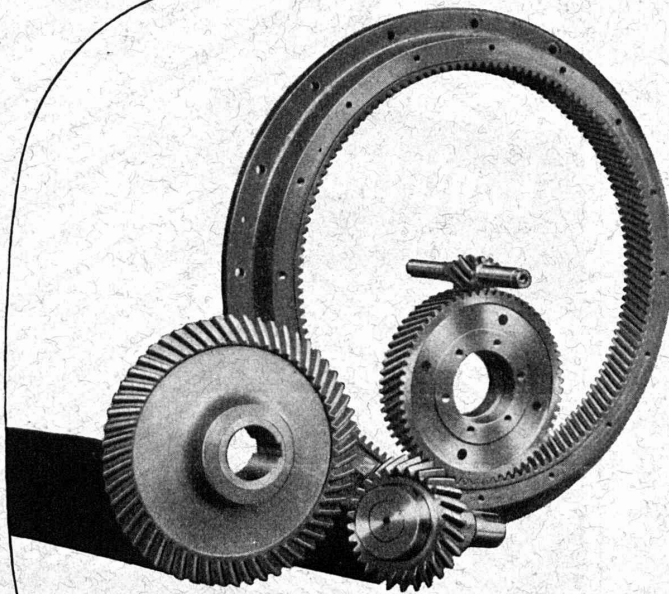
DÉMONTAGE D'USINES — MATÉRIEL INDUSTRIEL D'OCCASION

On cherche

**Place d'apprentissage**  
sur mécanique fine

dans atelier ou fabrique (évtl. branche automobile) de la Suisse romande, pour jeune homme intelligent ayant des prédispositions pour cette partie. Offres sous chiffre **Kc 13142 Z** à **Publicitas, Zurich.**

**CLICHÉS**  
**ATAR**  
11 RUE DE LA DÔLE  
**GENÈVE**



**Engrenages**  
**de tous genres**  
**et puissances**

Réducteurs et multiplicateurs  
de précision pour chaque industrie

Commandes individuelles

Variateurs de vitesse pour réglage  
progressif des nombres de tours

Consultez nos techniciens-spécialistes!

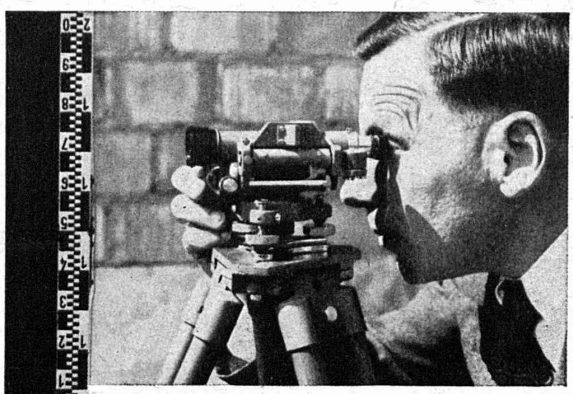
**Usine de Klus, Klus**

**Société des Usines de Louis de Roll S.A.**

Employez toujours la lampe «AARAU» qui, comme qualité, est placée au premier rang depuis des années

**AARAU**

**USINES DE LAMPES ÉLECTRIQUES  
AARAU S.A., AARAU**



**PETIT NIVEAU A LUNETTE I**

avec ou sans cercle horizontal de 360° ou 400,

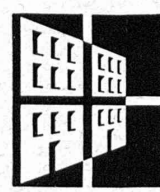
Pour l'architecture, pour toutes constructions : routes, chemins de fer, irrigations, travaux hydrauliques, souterrains, etc.

Précision sur 1 km	± 5 mm
Grossissement de la lunette	18 x
Distance de visée minima	1,60 m
Poids de l'instrument	1,5 kg
Poids de l'étui métallique	1,0 kg

Prospectus sur demande.

S. A. de vente des Instruments de Géodésie  
Henri WILD, HEERBRUGG Tél. (071) 724 33

**WILD  
HEERBRUGG**



**PORTES +  
FENÊTRES  
NORMALISÉES  
GOEHNER**

...abaissent le coût de construction

parce qu'elles permettent au fabricant d'employer d'une façon plus rationnelle machines et matières premières, réduisent les chutes et simplifient le travail.

Les types normalisés Goehner offrent à qui les adopte un bon moyen de réaliser des économies appréciables et présentent cependant toute garantie de qualité.

Un grand assortiment de 157 types normalisés exclut tout risque de banalité.

Demandez le catalogue spécial à  
Ernest Goehner S.A., Zurich  
Repr. à Genève : Norba S.A.R.L., Case postale 114  
Gare Cornavin, Téléphone (022) 2 55 54

**Lanterneaux**  
toitures vitrées

Siegfried Keller + Co. Wallisellen-Zurich  
Tél. (051) 93 21 14