

**Zeitschrift:** Bulletin technique de la Suisse romande  
**Band:** 72 (1946)  
**Heft:** 15

## Werbung

### Nutzungsbedingungen

Die ETH-Bibliothek ist die Anbieterin der digitalisierten Zeitschriften. Sie besitzt keine Urheberrechte an den Zeitschriften und ist nicht verantwortlich für deren Inhalte. Die Rechte liegen in der Regel bei den Herausgebern beziehungsweise den externen Rechteinhabern. [Siehe Rechtliche Hinweise.](#)

### Conditions d'utilisation

L'ETH Library est le fournisseur des revues numérisées. Elle ne détient aucun droit d'auteur sur les revues et n'est pas responsable de leur contenu. En règle générale, les droits sont détenus par les éditeurs ou les détenteurs de droits externes. [Voir Informations légales.](#)

### Terms of use

The ETH Library is the provider of the digitised journals. It does not own any copyrights to the journals and is not responsible for their content. The rights usually lie with the publishers or the external rights holders. [See Legal notice.](#)

**Download PDF:** 02.02.2025

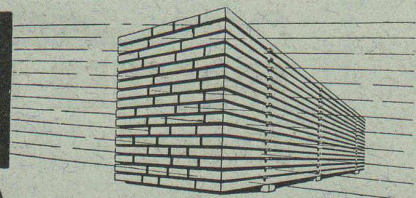
**ETH-Bibliothek Zürich, E-Periodica, <https://www.e-periodica.ch>**

# Bulletin Technique

## de la Suisse romande

Organe

de la Société suisse des ingénieurs et des architectes,  
des Sociétés vaudoise et genevoise des ingénieurs et des architectes,  
de l'Association des Anciens élèves de l'Ecole d'ingénieurs de l'Université de Lausanne,  
des Groupes romands des Anciens élèves de l'Ecole polytechnique fédérale.



### Séchoirs à bois

d'après les principes les plus récents. Transport  
pneumatique de copeaux et de sciures pour l'in-  
dustrie du bois. Soumettez-nous vos problèmes  
aérotechniques, nous vous conseillons volontiers.

**VENTILATION SA STAEFA**  
Staefa / Zurich • Tél. 93.01.36  
Spécialiste dès 1890



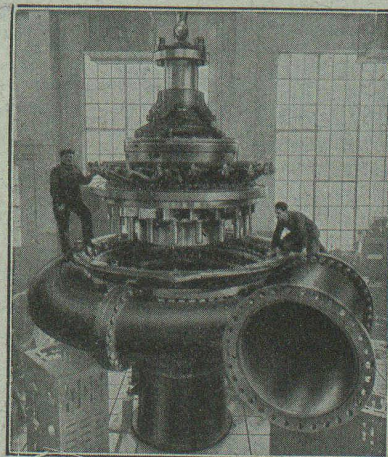
## TURBINES HYDRAULIQUES

POUR TOUTES CHUTES ET TOUS DÉBITS

TURBINE FRANCIS  
DE 48 900 CH  
CHUTE 299 MÈTRES

ATELIERS DES CHARMILLES S. A. GENÈVE

## CHARMILLES - GENÈVE



MARQUES · MODÈLES · RECHERCHES · EXPERTISES

### BREVETS D'INVENTION

*Edmond Rauber*

ING. DIPL. E.P.F.

CONSEIL EN MATIÈRE DE PROPRIÉTÉ INDUSTRIELLE

9, av. Marc-Monnier

**GENÈVE**

Téléphone 53188

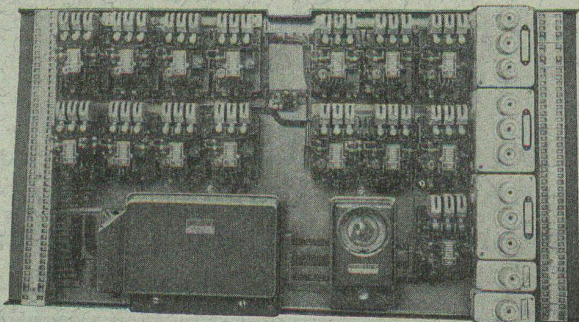
# Omégol

## protège le bois

contre les effets des intempéries

Prospectus et échantillon gratuit.

**USINE OMEGA S. A., REINACH (Bâle) - Tel. 6 22 70**



Disposition de bornes  
dans une armoire de contacteurs.

Les

## Plaques de bornes

avec leur facilité de  
désignation des conducteurs  
permettent

une disposition des lignes  
de mesure et de commande d'une  
clarté exceptionnelle.

Fabrique d'appareillage électrique  
**SPRECHER & SCHUH S. A.**  
**AARAU**

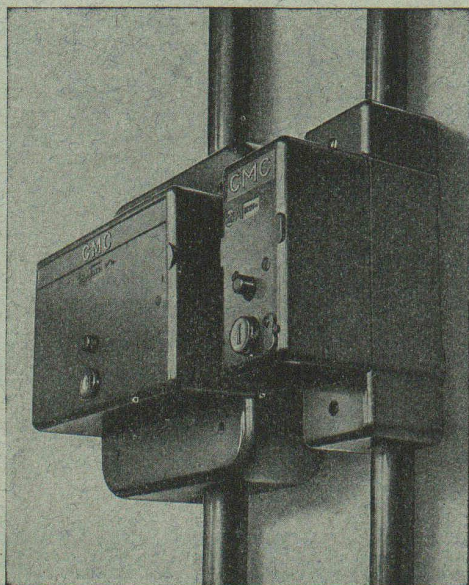
# CHARLES MAIER & C<sup>IE</sup> - SCHAFFHOUSE

FABRIQUE D'APPAREILS ÉLECTRIQUES

16, Place St-François

Bureau de **LAUSANNE**

Téléphone 2 72 22



## Petit disjoncteur CMC

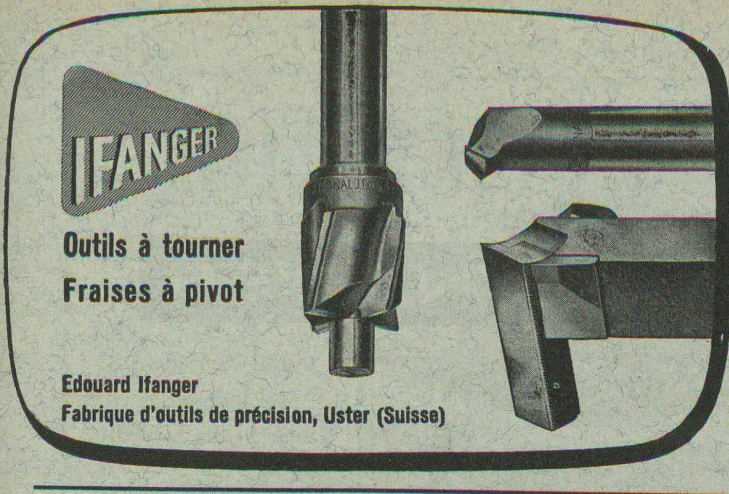
remplaçant les coupe-circuits  
de 2 - 4 - 6 - 10 - 15 - 20 - 25 amp. 500 volts ~  
unipolaire — bipolaire — tripolaire

**avec ou sans neutre**  
**pour montage en saillie ou encastré**

**Haut pouvoir de coupure**  
soit plus de 3000 amp. sous 550 v. ~

**servant comme**  
interrupteur **et** coupe-circuit — coupe-circuit de groupe  
coupe-circuit de section  
protection pour lignes, chauffages, etc.

Demandez, s. v. p., notre liste N° 304 TSR.



**IFANGER**

Outils à tourner  
Fraises à pivot

Edouard Ifanger  
Fabrique d'outils de précision, Uster (Suisse)

**Tubes de précision  
en acier, étirés à froid**

**K'AGI & C°  
Winterthour**

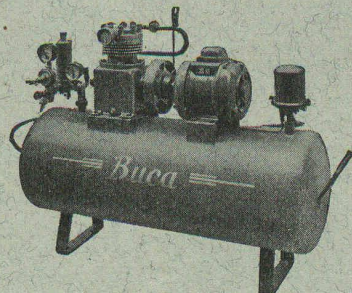


**CASTOLIN**

ALLIAGES SPECIAUX ET LIANTS POUR  
LA SOUDURE A BASSE TEMPERATURE

SOCIÉTÉ DES SOUDURES CASTOLIN S. A.  
LAUSANNE TEL. 2 84 13

**COMPRESSEURS**



entièrement automatiques  
6 - 64 m<sup>3</sup> à l'heure

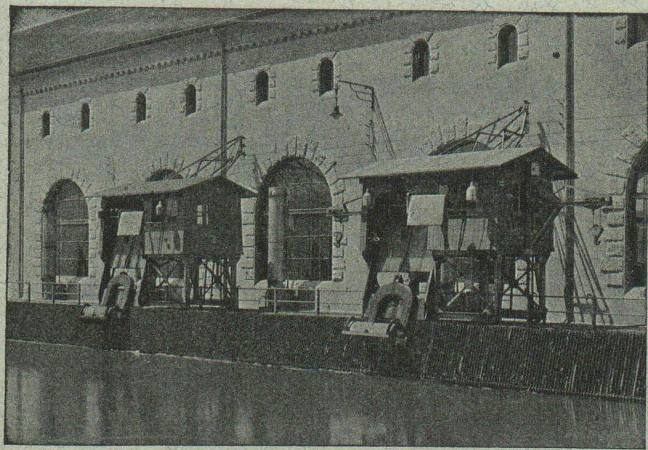
pour peinture au  
pistolet,  
soufflage,  
gonflage de pneus,  
lavage, graissage, etc.

**WEWERKA, ZURICH**  
Dufourstrasse 4 — Téléphone (051) 24 16 26  
Succ. à BERNE, Effingerstrasse 33 — Téléphone (031) 261 26  
LUGANO, Via E. Bossi 9 — Téléphone 220 18

VIEUX MÉTAUX, FERRAILLES ET FONTES EN GROS

**Jos. ABBÉ** CAROUGE - GENÈVE  
TÉL. 5 63 93 - 5 63 94

DÉMONTAGE D'USINES — MATÉRIEL INDUSTRIEL D'OCCASION



ATELIERS DE CONSTRUCTIONS MÉCANIQUES

**JONNERET FILS AINÉ**

Fondés en 1850 GENÈVE Tél. 5 53 93

**MÉCANIQUE GÉNÉRALE**

Spécialités : Râtaux mécaniques et appareils dégril-  
leurs pour le nettoyage des grilles d'usines hydrau-  
liques et prises d'eau.



**LUXRAM *Deca***

Notre bonne lampe suisse

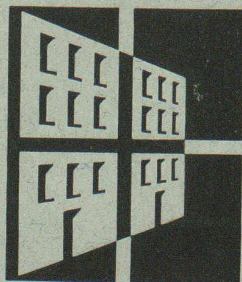


**MEYNADIER**

Le mastic étanche éprouvé dont l'adhérence et l'élasticité demeurent permanentes; s'emploie à froid pour les joints de dilatation, les raccords, etc.

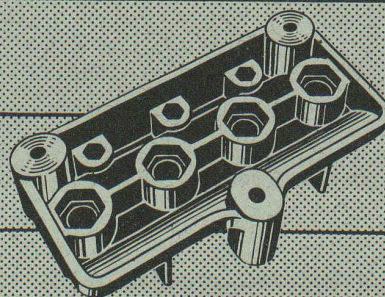
Meynadier & Cie S.A. Berne  
24, Seidenweg tél. 3 75 39

# GÖHNER PORTES + FENETRES



157 Types-Norme. Demandez le catalogue spécial de Ernst Göhner SA.  
Zurich Téléphone (051) 24 17 80

Pièces moulées en **RESOFORME**  
résine synthétique



### Pièces de construction

pour la fabrication d'appareils et pour l'électrotechnique, exécutées d'après vos dessins

**MICAFIL S.A.** ZÜRICH-ALTSTETTEN  
TEL. 25 52 00

## DOCUMENTATION

Pour toutes précisions concernant cette rubrique (classification, mode d'emploi, liste des revues), voir « Avis à nos lecteurs » et « hors-texte » du « Bulletin technique » du 27 octobre 1945.

### Sciences pures.

**BT 150** 537.312.6 21.36  
*Analyse du coefficient de température dans les const. uctions électrothermiques.*  
 A. GODET.  
 Schweiz. techn. Z. 13/9/45. 8 pages, 6 fig.

Le coefficient de température des métaux résistants de remplacement a posé aux constructeurs de corps de chauffe électriques des problèmes délicats lorsqu'il s'est agi de remplacer des alliages devenus rares par suite de la guerre. L'analyse de ce coefficient permet de définir la notion de facteur de sécurité. L'auteur étudie dans quelles limites le coefficient peut varier pour que le fonctionnement soit compatible avec les normes imposées aux appareils commerciaux.

### Electrotechnique.

**BT 151** 621.311.21 (494)  
*Das Projekt 1943/44 der Urseren-Kraftwerke.*  
 E. MEYER-PETER et Th. FREY.  
 Schweiz. Bauztg. 15, 22, 29/9 et 6/10/45. 20 pages, 17 fig.

Cet article, très complet et bien documenté, donne l'historique du projet d'accumulation d'Urseren. Les auteurs exposent d'abord les études hydrographiques et géologiques, puis passent à la description détaillée du projet : barrages, prises d'eau, conduites forcées, etc., déplacement des voies de communication. Ils traitent ensuite des usines hydro-électriques projetées, et enfin de la question des quantités d'énergie que l'on peut escompter, et de leur prix de revient probable.

**BT 152** 621.311.21 (494)  
*Stations hydro-électriques industrielles.*  
 G. BURNAND.  
 Bull. Sécheron N° 17 F/1945. 6 pages, 9 fig.

L'auteur décrit quelques alternateurs triphasés livrés à des entreprises industrielles suisses ; la gamme des puissances va de 54 à 500 KVA. — La station hydro-électrique de l'usine de pâtes alimentaires G. Scolari, à Derendingen (Sol.), est spécialement étudiée. Le problème du réglage de la fréquence a été résolu de façon élégante, grâce à une chaudière électrique, qui absorbe l'excédent de la puissance disponible, jouant ainsi le rôle d'accumulateur d'énergie.

**BT 153** 621.314.21 : 621.365.2  
*Transformateurs spéciaux pour alimentation de fours électriques à arc.*  
 G. BURNAND.  
 Bull. Sécheron N° 17 F/1945. 10 pages, 11 fig.

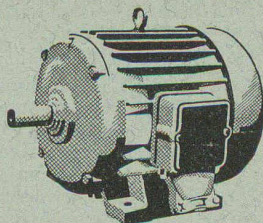
Ces transformateurs sont caractérisés par la valeur élevée de l'intensité débitée dans le four et par l'étendue de réglage à prévoir sur la tension du côté secondaire. L'article montre comment les Ateliers de Sécheron, à Genève, ont résolu les divers problèmes qui se posent dans ce domaine, en étudiant différentes installations : laboratoire industriel d'électrochimie ; fours à ciment ; fours à carbure de calcium ; fours à acier, à fonte, à verre, etc.

**BT 154** 621.3.015.34 : 621.314.21  
*La transmission de surtensions d'origine atmosphérique aux enroulements de transformateurs.*  
 M. WELLAUER.  
 Bull. (Erlikon N° 252. 11, 12/44. 10 pages, 34 fig.

Les études théoriques de ce phénomène sont facilitées par l'application et le calcul de schémas équivalents, où les inductions et capacités des transformateurs sont remplacées par des grandeurs équivalentes se rapportant aux bornes. Les comparaisons avec des mesures ont montré que la concordance est suffisamment précise. L'auteur expose cette méthode et les calculs y afférents, et conclut en soulignant l'effet protecteur des transformateurs contre les ondes de choc.

**BT 155** 621.315.554  
*Sobre la curva descrita por el extremo libre de un bimetal.*  
 E. PAJAREZ DIAZ.  
 Euclides 11,12/45. 6 pages, 5 fig.

L'auteur analyse la déformation d'une lame de bimétal sous l'effet d'une température croissante, et étudie la forme de la courbe décrite par son extrémité, l'autre extrémité étant encastrée. Il aboutit à la conclusion que cette courbe peut être assimilée à une parabole.



## Moteurs électriques

toute forme de construction  
 à marche silencieuse ou industrielle  
 Réparation de moteurs de toute marque



**H. Meidinger & Co., Bâle 4**

Représentant : R.-E. Golay, ing., Genève  
 14, rue du Mont-Blanc, Téléphone 2 63 29



**OTTO FISCHER SA**  
**ZURICH 5**

SIHLQUAI 125 TÉL. (051) 23 76 62

*Articles électrotechniques en gros*



Le dessin exécuté avec nos crayons N° 777 ou mines N° 6077 donne l'hélio idéal.