

**Zeitschrift:** Bulletin technique de la Suisse romande  
**Band:** 72 (1946)  
**Heft:** 18: Comptoir Suisse, Lausanne, 7-22 septembre 1946

## Werbung

### Nutzungsbedingungen

Die ETH-Bibliothek ist die Anbieterin der digitalisierten Zeitschriften. Sie besitzt keine Urheberrechte an den Zeitschriften und ist nicht verantwortlich für deren Inhalte. Die Rechte liegen in der Regel bei den Herausgebern beziehungsweise den externen Rechteinhabern. [Siehe Rechtliche Hinweise.](#)

### Conditions d'utilisation

L'ETH Library est le fournisseur des revues numérisées. Elle ne détient aucun droit d'auteur sur les revues et n'est pas responsable de leur contenu. En règle générale, les droits sont détenus par les éditeurs ou les détenteurs de droits externes. [Voir Informations légales.](#)

### Terms of use

The ETH Library is the provider of the digitised journals. It does not own any copyrights to the journals and is not responsible for their content. The rights usually lie with the publishers or the external rights holders. [See Legal notice.](#)

**Download PDF:** 22.01.2025

**ETH-Bibliothek Zürich, E-Periodica, <https://www.e-periodica.ch>**

# Bulletin Technique

de la Suisse romande

**COMPTOIR SUISSE**  
**LAUSANNE**  
7-22 septembre 1946

Organe

de la Société suisse des ingénieurs et des architectes,  
des Sociétés vaudoise et genevoise des ingénieurs et des architectes,  
de l'Association des Anciens élèves de l'École d'ingénieurs de l'Université de Lausanne,  
des Groupes romands des Anciens élèves de l'École polytechnique fédérale.



Revêtement étanche sur route de pont.

1846

Un siècle d'expériences

1946

## HIRSCHY S.A.

Maîtres couvreurs et asphalteurs - 50, rue de Lausanne

**Exécution de tous travaux de toiture, étanchéité, route**

*Appareils de Graissage*  
pour tous les besoins de l'industrie



Wanner & C<sup>IE</sup> S.A. Horgen

## **TUYAUX VIANINI** en béton armé centrifugé

pour conduites de câbles, égouts, syphons, turbines, captages etc.

## **FOSSES SEPTIQUES** "EMCO"

Tous produits en ciment.

**Tuyaux ordinaires jusqu'à 1500 mm  $\phi$**   
armés ou non.

Nous nous chargeons du moulage de n'importe  
quelle pièce en béton.

## **DESMEULES FRÈRES, GRANGES-MARNAND**

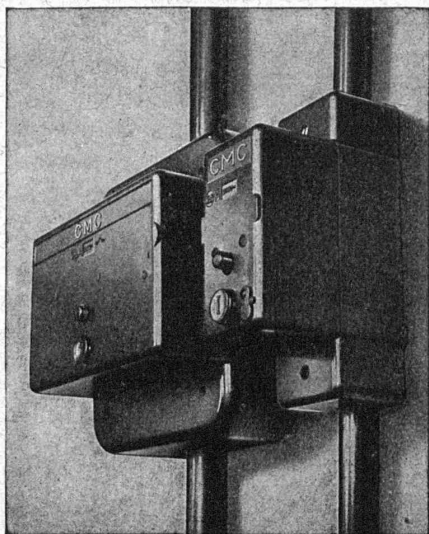
## **CHARLES MAIER & C<sup>IE</sup> - SCHAFFHOUSE**

FABRIQUE D'APPAREILS ÉLECTRIQUES

16, Place St-François

Bureau de **LAUSANNE**

Téléphone 2 72 22



### Petit disjoncteur CMC

remplaçant les coupe-circuits  
de 2 - 4 - 6 - 10 - 15 - 20 - 25 amp. 500 volts  $\sim$   
unipolaire — bipolaire — tripolaire

**avec ou sans neutre**

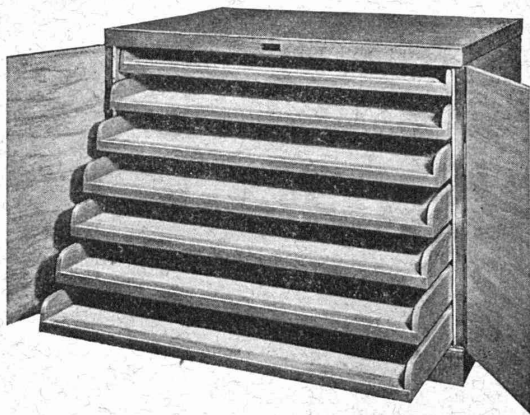
**pour montage en saillie ou encastré**

**Haut pouvoir de coupure**  
soit plus de 3000 amp. sous 550 v.  $\sim$

**servant comme**

interrupteur et coupe-circuit — coupe-circuit de groupe  
coupe-circuit de section  
protection pour lignes, chauffages, etc.

Demandez, s. v. p., notre liste N° 304 TSR.



## ARMOIRE A PLANS

construction sobre, différents modèles,  
dimensions adaptées aux normes « V. S. M. »

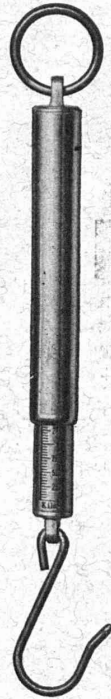
*Demandez offres détaillées*



**SCHOLL FRÈRES S. A., ZURICH**

Poststrasse 3      Tél. (051) 23 76 80

## 80 ANS **GIROUD OLTEN**



### PESONS A RESSORTS pour l'industrie, le commerce et le sport

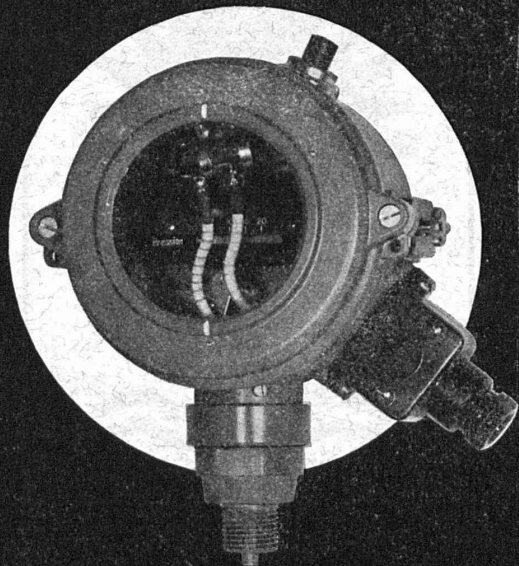
Force	5 kg.
Précision	± 25 gr.
Division	50 : 50 gr.
Poids	60 gr.

**FABRIQUE DE MACHINES S. A.  
LOUIS GIROUD, OLTEN**

Téléphone 062-54017

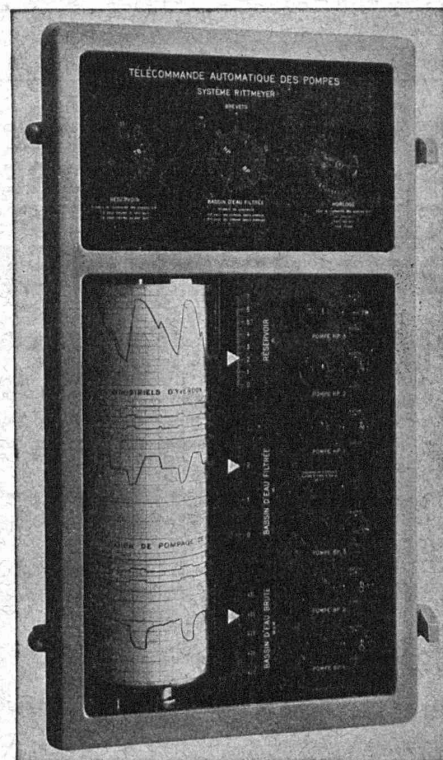
7346

# SAUTER

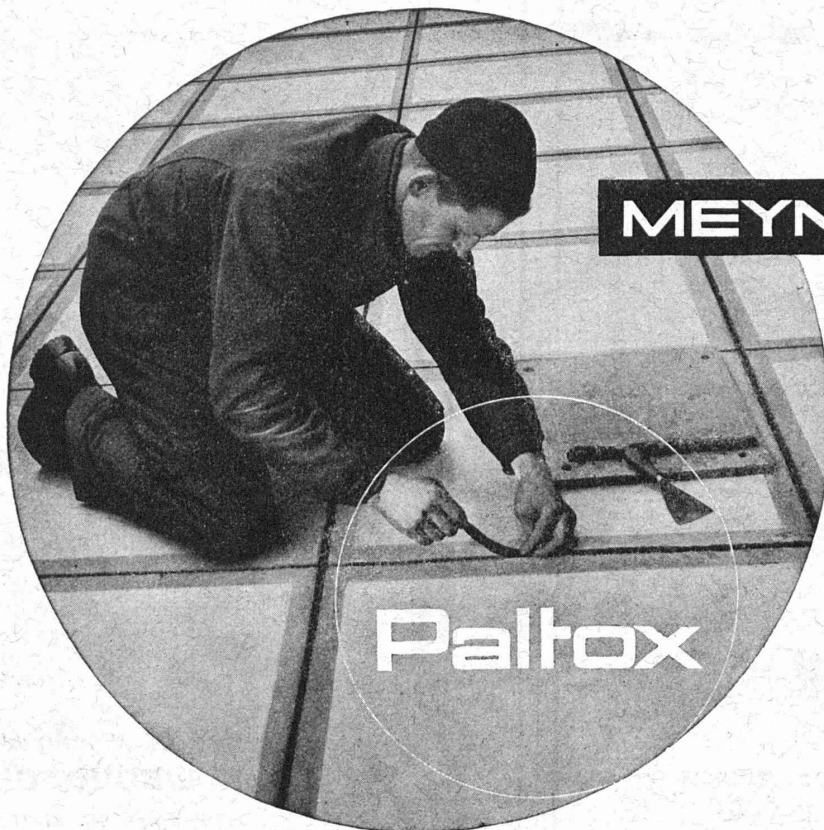


**Régulateurs de précision  
pour pression, température et humidité**

Fabrique d'Appareils Electriques  
Fr. Sauter S. A. Bâle



**FRANÇOIS RITMEYER S.A. ZOUG**

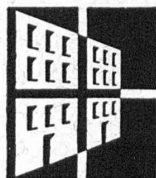


**MEYNADIER**

**Paltox**

Le mastic étanche éprouvé dont l'adhérence et l'élasticité demeurent permanentes; s'emploie à froid pour les joints de dilatation, les raccords, etc.

Meynadier & Cie S.A. Berne  
24, Seidenweg tél. 3 75 39



**PORTES +  
FENÊTRES  
NORMALISÉES  
GOEHNER**

**... abaissent le coût de construction**

parce qu'elles permettent au fabricant d'employer d'une façon plus rationnelle machines et matières premières, réduisent les chutes et simplifient le travail.

Les types normalisés Goehner offrent à qui les adopte un bon moyen de réaliser des économies appréciables et présentent cependant toute garantie de qualité.

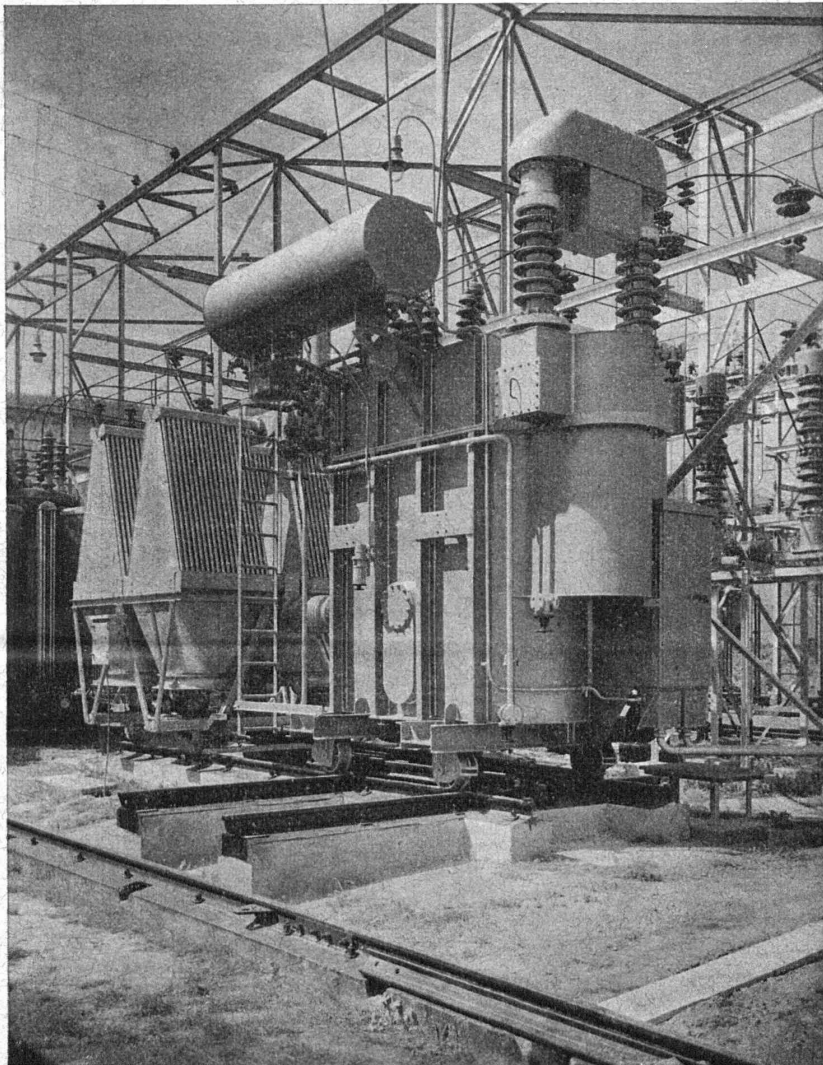
Un grand assortiment de 157 types normalisés exclut tout risque de banalité.

**Demandez le catalogue spécial à  
Ernest Goehner S.A., Zurich  
Repr. à Genève: Norba S.A.R.L., Case postale 114  
Gare Cornavin, Téléphone (022) 2 55 54**

27<sup>e</sup>  
**COMPTOIR SUISSE**  
FOIRE RHODANIEENNE FRANCO-SUISSE  
*Lausanne*  
7 - 22 SEPT. 1946

BILLETS SIMPLE COURSE VALABLES POUR LE RETOUR

# SÉCHERON



Forces motrices bernoises S. A. - Station transformatrice de Berthoud - Transformateur triphasé de 6000 KVA,  $49000 \pm 1700 \pm 10 \times 504 / 16900$  - 17500 V, 50 pér./s. avec insérateur de prises sous charge, manœuvrable à distance.

**Transformateurs**

**Régulateurs automatiques**

**Locomotives et automotrices**

**Alternateurs et moteurs**

**Redresseurs sans pompe à vide**

**Tramways et trolleybus**

**Matériel de soudure à l'arc**

**S. A. DES ATELIERS DE SÉCHERON - GENÈVE**

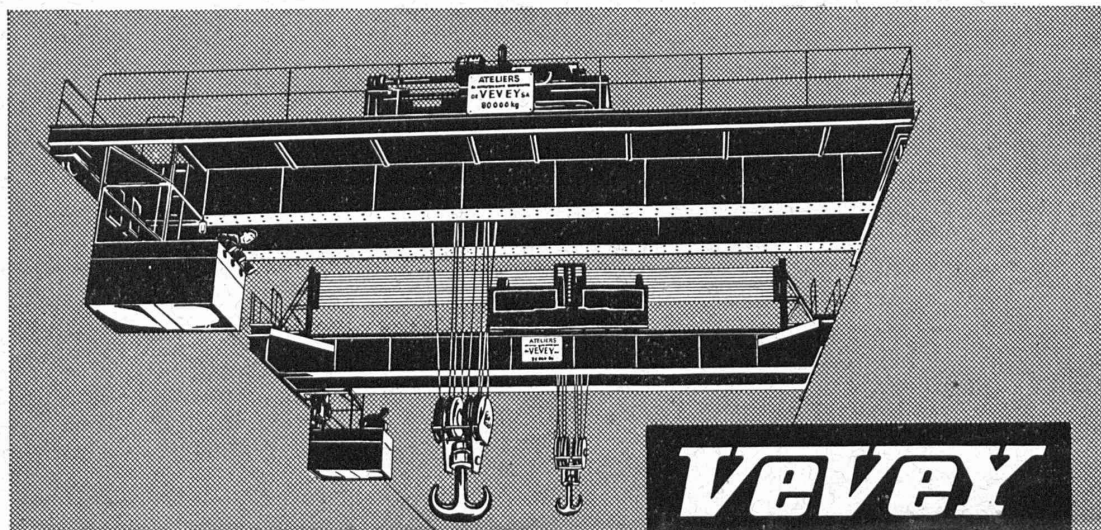
# OMÉGOL

## protège le bois

contre les effets des intempéries

Prospectus et échantillon gratuit.

USINE OMEGA S. A., REINACH (Bâle) - Tel. 6 22 70



**Appareils de manutention de tous genres** 774 f

Ponts roulants, grues pivotantes, grues à portique, transporteurs, élévateurs d'autos, etc.

*Ateliers de Constructions Mécaniques de Vevey S.A.*

## TURBINES HYDRAULIQUES

POUR TOUTES CHUTES ET TOUS DÉBITS

ROUE D'UN GROUPE  
DE 60 000 CH  
CHUTE 640 MÈTRES

ATELIERS DES CHARMILLES S. A. GENÈVE

# CHARMILLES - GENÈVE

