

Zeitschrift: Bulletin technique de la Suisse romande
Band: 72 (1946)
Heft: 24

Werbung

Nutzungsbedingungen

Die ETH-Bibliothek ist die Anbieterin der digitalisierten Zeitschriften. Sie besitzt keine Urheberrechte an den Zeitschriften und ist nicht verantwortlich für deren Inhalte. Die Rechte liegen in der Regel bei den Herausgebern beziehungsweise den externen Rechteinhabern. [Siehe Rechtliche Hinweise.](#)

Conditions d'utilisation

L'ETH Library est le fournisseur des revues numérisées. Elle ne détient aucun droit d'auteur sur les revues et n'est pas responsable de leur contenu. En règle générale, les droits sont détenus par les éditeurs ou les détenteurs de droits externes. [Voir Informations légales.](#)

Terms of use

The ETH Library is the provider of the digitised journals. It does not own any copyrights to the journals and is not responsible for their content. The rights usually lie with the publishers or the external rights holders. [See Legal notice.](#)

Download PDF: 02.02.2025

ETH-Bibliothek Zürich, E-Periodica, <https://www.e-periodica.ch>

Bulletin Technique

de la Suisse romande

Organe

de la Société suisse des ingénieurs et des architectes,
des Sociétés vaudoise et genevoise des ingénieurs et des architectes,
de l'Association des Anciens élèves de l'École d'ingénieurs de l'Université de Lausanne,
des Groupes romands des Anciens élèves de l'École polytechnique fédérale.

FONDERIE PAUL PERRET & C^{ie}, LAUSANNE

Rue de Genève - Tél. 2.26.60
Maison fondée en 1895

Fonderie de Fer

Fontes pour machines sur modèles et au
trousseau, jusqu'à 10,000 kg. - Fontes de
bâtiment et de voirie. Articles en séries.
Fontes spéciales au four électrique.



Rue de Genève - Tél. 2.26.60
Maison fondée en 1895

Fonderie de métaux

Bronze, laiton, aluminium et tous autres
alliages. — Installation moderne. —
Machines à mouler. — Livraisons rapides.

TUYAUX VIANINI en béton armé centrifugé

pour conduites de câbles, égouts, syphons, turbines, captages etc.

Tous produits en ciment.

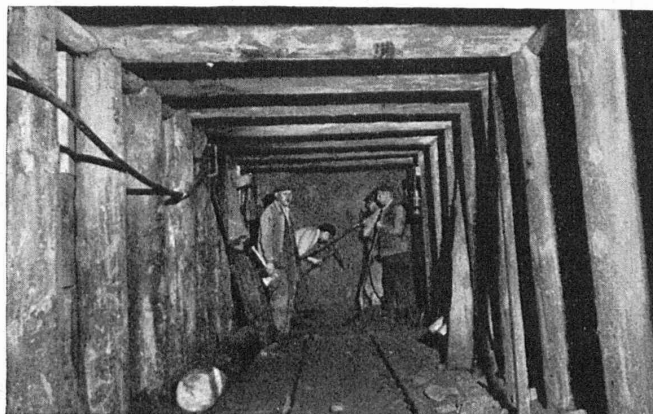
FOSSES SEPTIQUES

"EMCO"

Tuyaux ordinaires jusqu'à 1500 mm ϕ
armés ou non.

Nous nous chargeons du moulage de n'importe
quelle pièce en béton.

DESMEULES FRÈRES, GRANGES-MARNAND



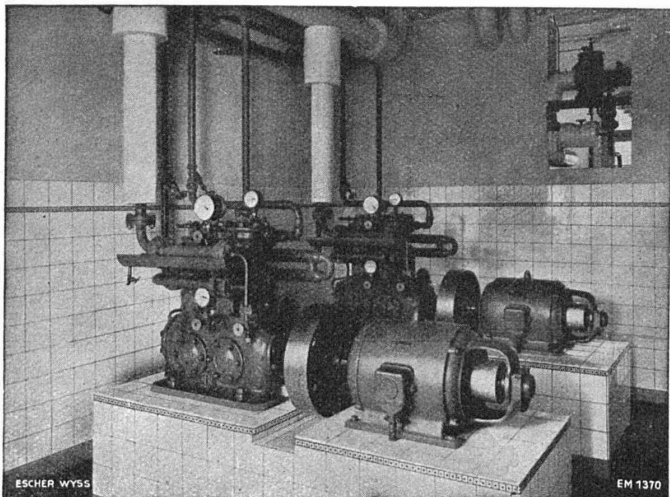
ENTREPRISE GÉNÉRALE
DE TRAVAUX PUBLICS

R. BELLORINI FILS

Fondée en 1890

Terrassements - Ponts - Tunnels - Sondages
Mines - Injections - Gunite
Bâtiments industriels

Lausanne Ch. de Bellevue 27 Tél. 48298



Installation frigorifique « FRIGOTROP » entièrement automatique dans une brasserie.

ESCHER WYSS

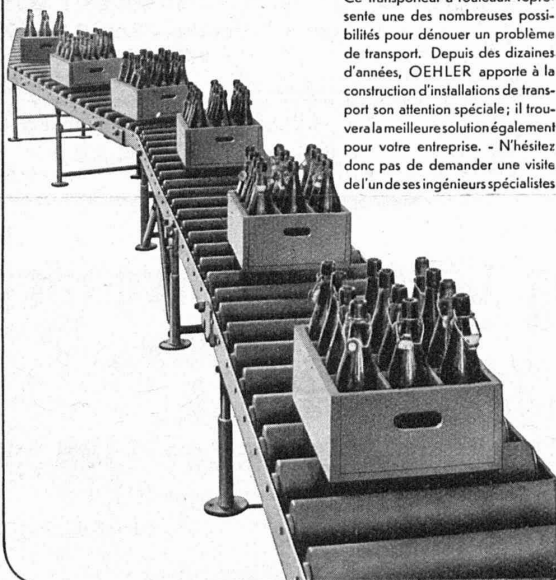
ZURICH

NOS SPÉCIALITÉS :

- Turbines hydrauliques
- Pompes
- Conduites forcées
- Hélices marines à pas variable
- Hélices d'avions en métal léger
- Machines à papier
- Turbines à vapeur
- Chaudières à vapeur et réservoirs
- Turbo-compresseurs et ventilateurs à hélice
- Installations d'évaporation
- Machines frigorifiques
- Essoreuses pour l'industrie, système « TER MEER »
- Produits de fonderie

22/40

INSTALLATIONS DE TRANSPORT



Ce transporteur à rouleaux représente une des nombreuses possibilités pour dénouer un problème de transport. Depuis des dizaines d'années, OEHLER apporte à la construction d'installations de transport son attention spéciale; il trouvera la meilleure solution également pour votre entreprise. - N'hésitez donc pas de demander une visite de l'un de ses ingénieurs spécialistes

OEHLER AARAU

USINES MÉTALLURGIQUES OEHLER & CIE. S. A.

Aarau

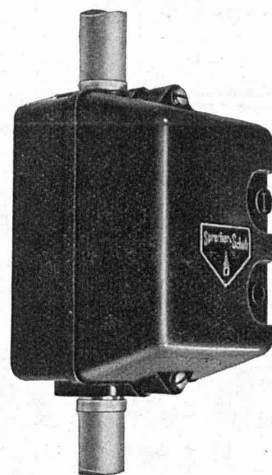
Entreprise de travaux hydrauliques

LOSINGER & C^{IE}

LAUSANNE — GENÈVE

Coffret de protection

10 A / 380 V **Type KT** 6 A / 500 V
pour moteurs



Dimensions réduites.

Commandes par boutons poussoir.

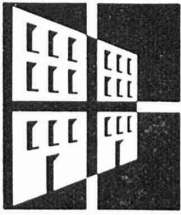
Déclenchement thermique réglable.

Exécutions pour locaux secs ou humides.

Montage apparent avec boîtier ou encastré avec plaque frontale.

L'appareil approprié pour des petites machines, installations de chauffage, installations frigorifiques, etc.

Fabrique d'appareillage électrique
SPRECHER & SCHUH S. A.
AARAU



PORTES + FENÊTRES NORMALISÉES GOEHNER

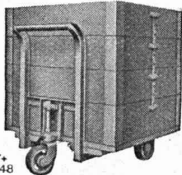
abaissent le coût de construction

Le grand succès de nos types normalisés a fortement entamé notre stock. Tous nos efforts tendent à reconstituer au plus tôt l'assortiment complet.

Réservez dès maintenant les **FENÊTRES, PORTES et BUFFETS DE CUISINE NORMALISÉS** prévus pour vos constructions de l'année prochaine. Vous vous assurerez ainsi la prompte exécution de vos ordres, et nous serons aussi mieux à même d'établir notre programme de fabrication.

Demandez le catalogue spécial à

ERNEST GOEHNER S. A., ZURICH Tél. (051) 24 17 80
Représentant à Genève: Norba S. A. R. L., Case postale 114, Gare de Cornavin, Téléphone (022) 255 54



*GF+
R 3148



Roues +GF+

**avec bandages pleins
pour véhicules à bras**

**Société Anonyme des Aciéries
ci-devant Georges Fischer, Schaffhouse (Suisse)**

Téléphone (053) 5 30 21

R 65974

GARANTIES POUR ENTREPRENEURS



Winterthur
ACCIDENTS
Société Suisse d'Assurance contre
les Accidents à Winterthur



Exigez la marque Winterthur

**FABRIQUE SUISSE DE MEULES
ABRASIVES S.A. - WINTERTHUR**

La grande sécurité d'exploitation exigée par les
chemins de fer à crémaillère, funiculaires, téléphériques, etc.,
est assurée par les

équipements électriques

OERLIKON



Chemin de fer du Pilate, le chemin de fer à crémaillère avec rampe la plus forte du monde.
Toutes les automotrices sont équipées par Oerlikon.

ATELIERS DE CONSTRUCTION OERLIKON, ZURICH - TÉL. (051) 468530

Bureau de Lausanne : Avenue J.-J. Mercier 7 — Tél. 2 35 21



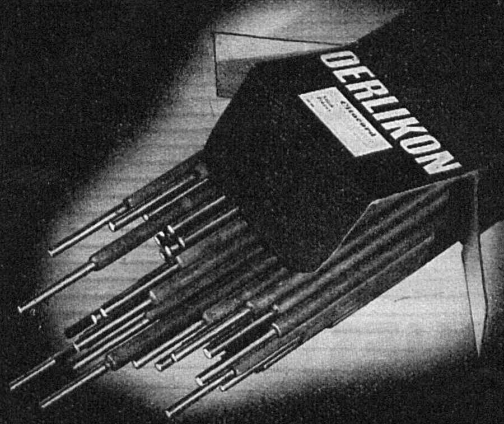
OTTO FISCHER SA
ZURICH 5

SIHLQUAI 125 TÉL. (051) 23 76 62

*Articles
électrotechniques
en gros*

OERLIKON

Citodène



*les Electrodes
les plus appréciées*

Fabrique de Machines-Outils Oerlikon, Buehrle & Cie.
Zurich-Oerlikon Tél. 6 65 50 Dépt. Fabrique d'électrodes



FILS
ET
CORDES

en aluminium et en aldrej

CABLES SOUS PLOMB

pour courant fort et faible

S. A. des Câbleries et Tréfileries

Cossonay-Gare



LE BETON VIBRE
pour routes en béton, revêtements
et dalles divers s'exécute avec le

VIBROPIII

Brevet n° No. 129.811

Demander renseignements et offres à
S.A. RENE MAYING
Avenue de France 66 - Tél. 272.38
LAUSANNE

Pour toutes annonces

ANNONCES SUISSES S. A.

LAUSANNE · Rue Centrale 5

et succursales.

Photopies
de tous documents

Reproduction
Plan, dessin, tableaux, etc.

Publicité - Mode

Travaux d'amateurs

CH. ERB PHOTOGRAPHE

LAUSANNE

RUE ENNING 4 bis

TÉL. 3.61.21

TRAVAIL DE PREMIER ORDRE

CLICHÉS
ATAR
11 RUE DE LA DOLE
GENÈVE

Baumgartner

& Cie S. A.

PAPIERS

LAUSANNE
Tél. 2 45 82

ZURICH
Tél. 23 74 70

ED. AERNI-LEUCH BERNE

PAPIERS

CALQUES
MILLIMÉTRÉS
HÉLIOGRAPHIQUES



CASTOLIN

ALLIAGES SPECIAUX ET LIANTS POUR
LA SOUDURE A BASSE TEMPÉRATURE

SOCIÉTÉ DES SOUDURES CASTOLIN S. A.
LAUSANNE TEL. 2 84 13

COMMUNE DE BEX

Le poste d'ingénieur est au concours

Conditions: Nationalité suisse.

Diplôme d'ingénieur civil de l'Ecole Polytechnique de l'Université de Lausanne ou de l'Ecole polytechnique fédérale.

Age maximum 35 ans.

Pratique de la profession d'ingénieur civil et si possible connaissances techniques de l'électricité.

Entrée en fonction : 1^{er} janvier 1947, ou date à convenir. Engagement à titre d'essai pour une année.

Délai pour les offres manuscrites : 1^{er} décembre 1946. Les offres avec curriculum vitæ, indiquant les prétentions du candidat, seront adressées à la **Municipalité de Bex (Vaud)**.





Embrayage électromagnétique KLUS à friction, avec poulie à courroies trapézoïdales

Organes de transmission

Installations complètes pour toute industrie

Usine de Klus, Klus
Société des Usines de Louis de Roll S.A.

201

TURBINES HYDRAULIQUES

POUR TOUTES CHUTES ET TOUS DÉBITS

ROUE D'UN GROUPE
DE 60 000 CH
CHUTE 640 MÈTRES

ATELIERS DES CHARMILLES S. A. GENÈVE

CHARMILLES - GENÈVE

