

Objektyp: **Advertising**

Zeitschrift: **Bulletin technique de la Suisse romande**

Band (Jahr): **72 (1946)**

Heft 7

PDF erstellt am: **21.07.2024**

Nutzungsbedingungen

Die ETH-Bibliothek ist Anbieterin der digitalisierten Zeitschriften. Sie besitzt keine Urheberrechte an den Inhalten der Zeitschriften. Die Rechte liegen in der Regel bei den Herausgebern. Die auf der Plattform e-periodica veröffentlichten Dokumente stehen für nicht-kommerzielle Zwecke in Lehre und Forschung sowie für die private Nutzung frei zur Verfügung. Einzelne Dateien oder Ausdrucke aus diesem Angebot können zusammen mit diesen Nutzungsbedingungen und den korrekten Herkunftsbezeichnungen weitergegeben werden. Das Veröffentlichen von Bildern in Print- und Online-Publikationen ist nur mit vorheriger Genehmigung der Rechteinhaber erlaubt. Die systematische Speicherung von Teilen des elektronischen Angebots auf anderen Servern bedarf ebenfalls des schriftlichen Einverständnisses der Rechteinhaber.

Haftungsausschluss

Alle Angaben erfolgen ohne Gewähr für Vollständigkeit oder Richtigkeit. Es wird keine Haftung übernommen für Schäden durch die Verwendung von Informationen aus diesem Online-Angebot oder durch das Fehlen von Informationen. Dies gilt auch für Inhalte Dritter, die über dieses Angebot zugänglich sind.

DOCUMENTATION

Pour toutes précisions concernant cette rubrique (classification, mode d'emploi, liste des revues), voir « Avis à nos lecteurs » et « hors-texte » du « Bulletin technique » du 27 octobre 1945.

Sciences pures.

BT 94 532.595
Les coups de bélier d'ouverture brusque dans les conduites à caractéristiques linéairement variables. H. FAVRE.
Bull. techn. Suisse rom. 1/9/45 12 pages, 24 fig.

Cette étude fait suite à d'autres études précédentes parues dans la *Revue générale de l'Hydraulique*, nos 19 à 24, Paris 1938. — Ces phénomènes peuvent se présenter dans certains cas accidentels. L'auteur établit d'abord les formules fondamentales pour l'étude de ce genre de coup de bélier, puis passe à l'étude systématique de ce phénomène, à l'aide de nombreux graphiques. Il examine la répartition le long de la conduite, des coups de bélier lors d'une ouverture brusque, et compare les effets de ceux-ci avec les effets des coups de bélier de fermeture brusque totale.

Mécanique appliquée.

BT 95 621.438
Compte rendu des essais de la turbine aérodynamique Escher-Wyss A. K. H. QUINY.
Schweiz. Bauztg. 9, 16/6/45 9 pages, 19 fig.

La maison Escher-Wyss S. A. entreprit dès 1935 des recherches et études en vue de réaliser une installation thermique de production d'énergie, proposée par J. Ackeret et C. Keller. Il s'agit d'un circuit aérodynamique fermé, à turbo-machines, qui a fait l'objet de plusieurs publications dont une liste est donnée dans cet article. — L'auteur décrit l'installation d'essai de 2000 kW dans tous ses détails de construction, et en discute les conceptions et dispositifs divers. Il rend compte des essais de puissance et bilans thermiques et donne les diagrammes correspondants.

BT 96 621.643.2 - 434.5
Sur le régime des déformations et des contraintes d'une enveloppe cylindrique de révolution, d'épaisseur variable, sollicitée par des efforts circulaires. A. DUMAS.
Bull. techn. Suisse rom. 28/7/45 8 pages, 7 fig.

Ce problème est de haute importance pour l'industrie. Mais il présente de grosses difficultés de résolution. Certains mathématiciens ont proposé des solutions exactes, mais d'une longueur de calcul rebutante. L'auteur reprend le problème et rend compte de ses essais de simplification de celui-ci ; il recherche une approximation aisée conduisant à des résultats suffisamment précis. Il résoud, pour terminer, par sa méthode, un exemple numérique concret.

Electrotechnique.

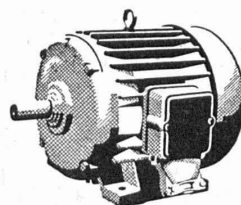
BT 97 621.316.92 : 621.313.322
Protection des alternateurs.
Rev. Brown-Boveri 5/45 37 pages, 43 fig.

Le numéro entier de cette revue est consacré à l'importante question de la protection des alternateurs contre tous les défauts et accidents pouvant survenir : détérioration de l'isolement par les surtensions d'origine atmosphérique, ou par défaut de ventilation ; détériorations de nature mécanique ; défauts extérieurs ; incendies. Un chapitre traite du choix des moyens de protection, consistant en relais et en combinaisons de relais. Les installations de protection permettent d'englober tous les cas de perturbation et d'en prévenir les effets, ou au moins de les réduire fortement.

Génie.

BT 98 624.2.0046
La destruction des ponts-rails métalliques pendant la guerre.
Oss. mét. 5, 6/45 11 p., 30 fig. C. F. B. LEMAIRE.

L'invasion de la Belgique en 1940 a provoqué la destruction volontaire d'une quantité impressionnante d'ouvrages d'art. La présente étude, d'un grand intérêt, examine en détail le comportement de quelques ponts métalliques sous l'effet des explosions, en tire des leçons précieuses sur la résistance des éléments métalliques rivés ou soudés. Il démontre en particulier que certaines critiques au sujet de la résistance des ponts-rails soudés étaient infondées. De nombreux croquis et photos montrent les destructions et les déformations locales du métal.



Moteurs électriques

toute forme de construction
à marche silencieuse ou industrielle
Réparation de moteurs de toute marque



H. Meidinger & Co, Bâle 4

Représentant : R.-E. Golay, ing., Genève
14, rue du Mont-Blanc, Téléphone 2 63 29

La publicité seule

vous fera connaître!!!

La technique
SPRECHER & SCHUH

**L'interrupteur
suspendu**

**pour engins de levage
pour 2 vitesses et
2 sens de rotation**



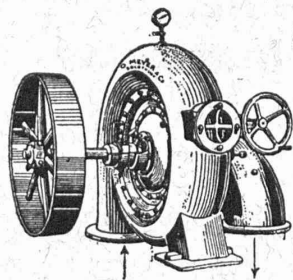
Fabrique d'appareillage électrique

SPRECHER & SCHUH S. A.

AARAU

O. Meyer & Cie, Soleure

Fabrique de machines et moulins à blé



Turbines Francis

en chambre d'eau
ou à bêche spirale

Turbines Pelton

Roger EMERY, ingénieur E.I.L.

jusqu'en 1939 ingénieur-conseil à Strasbourg

a ouvert son bureau d'études

Avenue Secrétan 20, LAUSANNE — Tél. 2 91 08

Béton armé. — Constructions civiles et industrielles.
Travaux publics.

BUREAU ASSOCIÉ : STRASBOURG, QUAI ZORN, 26

MISE AU CONCOURS

Le Département fédéral des postes et des chemins de fer cherche un ingénieur qualifié pour occuper le poste nouvellement créé du

vice-directeur du Service fédéral des eaux.

Salaires : de 11 092 fr. à 14 404 fr., plus les allocations de résidence et de renchérissement. Les candidats doivent être en mesure d'assumer la responsabilité pour l'élaboration du plan d'aménagement des forces hydrauliques suisses.

Les offres manuscrites, avec copie de certificats, curriculum vitae et photo, doivent être adressées au Secrétariat du Département fédéral des postes et des chemins de fer, à Berne. Ne se présenter que sur invitation. Délai d'inscription : 31 mars 1946.

Important bureau d'architectes d'une entreprise de construction de la Suisse romande demande

ARCHITECTE

capable et énergique, ayant de l'entregent et un goût averti pour la création de maisons familiales modernes. Bilingue. Situation stable.

Dessinateurs en bâtiments

pour l'élaboration de projets et exécution.

Faire offres avec « curriculum vitae », prétentions de salaire et date d'entrée, sous chiffre P. 20 058 A., à **Publicitas, Lausanne.**

Concours d'idées

La Municipalité de Cully ouvre un concours d'idées pour l'aménagement d'un

terrain de sport

Peuvent concourir : les architectes et entrepreneurs suisses habitant les districts de Lavaux, Lausanne et Vevey.

Demander les plans et conditions à M. Pierre Bujard, conseiller municipal à Cully, en déposant 20 fr.

Les projets doivent être remis à M. Bujard pour le **15 avril**. Une somme de 1000 fr. est destinée à récompenser ou acheter les meilleurs projets.

Cully, le 8 mars 1946.

Nous cherchons

Ingénieur de fonderie

ou

Technicien de fonderie

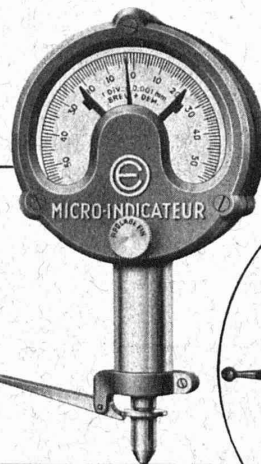
pour nos grandes fonderies.

Nous sommes aussi disposés d'engager de jeunes ingénieurs ou techniciens désireux de travailler dans cette branche, en vue de leur formation de spécialistes. Nos établissements très étendus offrent de vastes et intéressantes possibilités de développement professionnel.

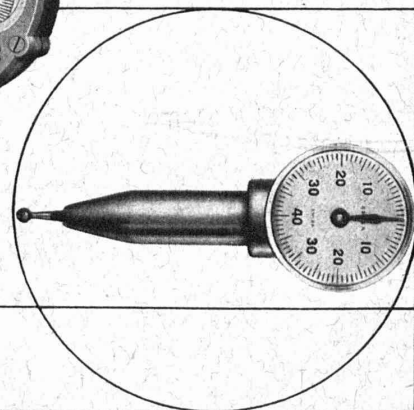
Adresser offres écrites à la main, avec « curriculum vitae », à la

Société des Usines de Louis de Roll S. A.

USINES DE KLUS, Klus (Sol.).



Micro-Indicateur & Comparateur



für Rundlauf, Planlauf, Kontrolle.

Besonders geeignet für Zentrierarbeiten.

Verlangen Sie Spezial-Prospekt



E.BOSA & Grenchen

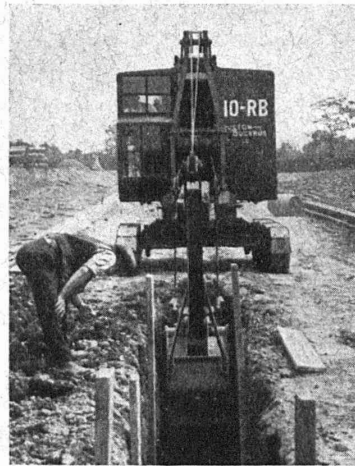
Telephon (065) 8 54 54

RUSTON-BUCYRUS

LTD. CONSTRUCTEUR D'EXCAVATEURS A

LINCOLN Angleterre

tient à porter à la connaissance de tous les intéressés, **qu'aucun** excavateur construit en Suisse **n'est fabriqué** sous un arrangement quelconque avec RUSTON-BUCYRUS et que celui-ci **n'a jamais été consulté** à cet égard.



RUSTON-BUCYRUS, Mod. 10 RB 300 L

VIEUX MÉTAUX, FERRAILLES ET FONTES EN GROS

Jos. ABBÉ

CAROUGE - GENÈVE
TÉL. 5 63 93 - 5 63 94

DÉMONTAGE D'USINES — MATÉRIEL INDUSTRIEL D'OCCASION

Ingénieur ou technicien

du génie civil, pour l'établissement de projets d'usines hydro-électriques, barrages, prises d'eau, canaux, etc., est demandé par Bureau d'études d'une importante entreprise en Haute-Savoie. Situation d'avenir. Traitement en francs français. Les candidats devront justifier d'une pratique de plusieurs années comme projeteurs dans le domaine des forces hydrauliques.

Adresser offres, avec « curriculum vitae » et copies de certificats, sous chiffre **A. S. 80051 L.**, à **Annonces Suisses S. A., Lausanne.**

Technicien-Conducteur de travaux

La **Commune de Payerne** met au concours un poste de technicien-conducteur de travaux (génie civil). Age : 28 à 35 ans.

Les offres doivent être déposées au Greffe municipal de Payerne jusqu'au 10 avril 1946.

Les candidats seront soumis à un examen.

Municipalité.

Entreprise d'électricité de Suisse romande cherche, pour son service d'exploitation

INGÉNIEUR-ÉLECTRICIEN

au courant des questions de matériel, d'appareillage, de protection, etc. Qualités d'organisation et d'initiative requises.

L'emploi est au bénéfice d'une échelle de traitement et d'une caisse de pension. Age : 28-35 ans.

Faire offres avec « curriculum vitae », copies de certificats et photo, sous chiffre **Q. 21 081 L.**, à **Publicitas, Lausanne.**

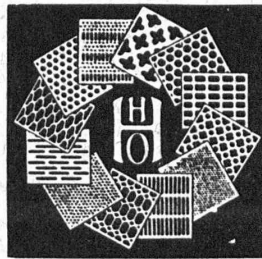
Pour toutes annonces

ANNONCES SUISSES S. A.

LAUSANNE · Rue Centrale 5

et succursales.

Tôles perforées



H. HEER & C^o
OLTEN

Ingénieur civil

diplômé E. P. F., 5 ans de pratique, spécialisé dans la construction en béton armé **cherche situation.**

Prière d'adresser offres sous chiffres AF 800 53 à **Annonces Suisses S. A., Lausanne.**

IMPRIMERIE LA CONCORDE

LAUSANNE

Terreaux 31

Téléphone 2 35 95

Impressions commerciales et artistiques.
Tirages en couleurs, Illustrations, Labeurs
Journaux, volumes, brochures, catalogues
Circulaires. - Enveloppes. - Programmes.
Cartes de visite et d'adresse, Obligations
Faire-part, Registres. - Algèbre, Musique

Pièces de mécanique

Décolletage courant et de précision

Visserie - Robinetterie

Vis Imbus

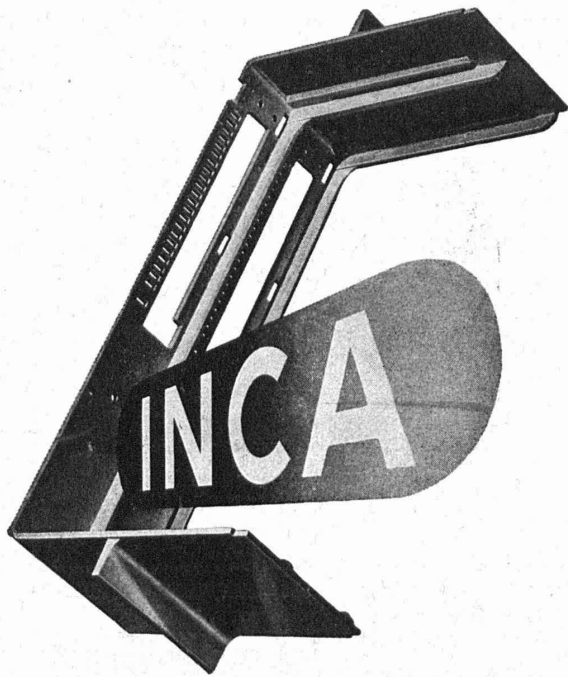
Spécialistes pour séries moyennes et petites

Sam

S. A. **GENÈVE - ACACIAS**

26, rue des Usines - Tél. 4 23 37

Fonte sous pression



INJECTA

S. A. Teufenthal près Aarau - Tél. 3.82.77

USINES SUISSES DE FONTE SOUS PRESSION
FABRIQUE D'APPAREILS

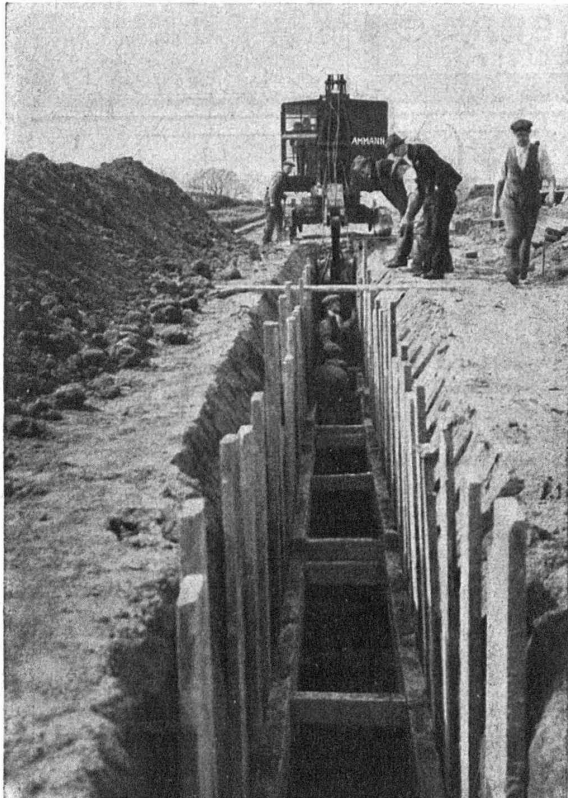


CASTOLIN
ALLIAGES SPECIAUX ET LIANTS POUR
LA SOUDURE A BASSE TEMPERATURE
SOCIÉTÉ DES SOUDURES CASTOLIN S. A.
LAUSANNE TEL. 2 84 13



LE BÉTON VIBRÉ
pour routes en béton, revêtements
et dallages divers s'exécute avec le
VIBROPIL
Brevet n° No. 129.811
Demander renseignements et offres à
S.A. RENÉ MAYING
Avenue de France 66 - Tél. 272.98
LAUSANNE

A. J. M. E. Diserens Professeur
Av. Dickens 10
Lausanne.



Pelle mécanique sur chenille

AMMANN

avec équipements en butte, fouilleuse,
dragline, grue.

Commande par moteur Diesel, moteur électrique
ou gazogène à bois.

Equipement spécial pour travaux
de canalisation.

U. AMMANN S. A.

LANGENTHAL

ATELIERS DE CONSTRUCTION