

Objektyp: **Advertising**

Zeitschrift: **Bulletin technique de la Suisse romande**

Band (Jahr): **73 (1947)**

Heft 25

PDF erstellt am: **21.07.2024**

Nutzungsbedingungen

Die ETH-Bibliothek ist Anbieterin der digitalisierten Zeitschriften. Sie besitzt keine Urheberrechte an den Inhalten der Zeitschriften. Die Rechte liegen in der Regel bei den Herausgebern. Die auf der Plattform e-periodica veröffentlichten Dokumente stehen für nicht-kommerzielle Zwecke in Lehre und Forschung sowie für die private Nutzung frei zur Verfügung. Einzelne Dateien oder Ausdrucke aus diesem Angebot können zusammen mit diesen Nutzungsbedingungen und den korrekten Herkunftsbezeichnungen weitergegeben werden. Das Veröffentlichen von Bildern in Print- und Online-Publikationen ist nur mit vorheriger Genehmigung der Rechteinhaber erlaubt. Die systematische Speicherung von Teilen des elektronischen Angebots auf anderen Servern bedarf ebenfalls des schriftlichen Einverständnisses der Rechteinhaber.

Haftungsausschluss

Alle Angaben erfolgen ohne Gewähr für Vollständigkeit oder Richtigkeit. Es wird keine Haftung übernommen für Schäden durch die Verwendung von Informationen aus diesem Online-Angebot oder durch das Fehlen von Informationen. Dies gilt auch für Inhalte Dritter, die über dieses Angebot zugänglich sind.

Bulletin Technique

de la Suisse romande

Organe

de la Société suisse des ingénieurs et des architectes,

des Sociétés vaudoise et genevoise des ingénieurs et des architectes,

de l'Association des Anciens élèves de l'Ecole polytechnique de l'Université de Lausanne,
des Groupes romands des Anciens élèves de l'Ecole polytechnique fédérale.

GÉTAZ ROMANG ECOFFEY S.A.

**TOUT
POUR LA
CONSTRUCTION**

TRAVAUX de STAFF et de SCULPTURE

Décoration en staff dans tous les styles. — Plaques de staff armé. — Canaux de ventilation dans toutes les dimensions. — Pilastres et colonnes, etc., en staff dur.

Je sou mets volontiers mes offres pour l'exécution de tous les travaux, sur la donnée de plans ou de dimensions exactes.

Mes ouvrages peuvent aussi être posés par tout bon plâtrier-gyp sier de la place.

OTTO HABERER, BERNE, Sulgenauweg 40. — Succ. de l'ancienne Maison E. HABERER & Cie. — Tél. 5 20 28

SPÄLTI FILS & C^{ie}

VEVEY

Rue des Chenevières, 11

Téléphone 5.19.91 - 5.19.92

MAISON PRINCIPALE à ZURICH 5

Téléphone 3.66.23

Nous fabriquons :

Transformateurs,

Coffrets de manœuvre,

Batteries de coffrets de manœuvre,

Régulateurs de tension automatiques

« NIVO »

BREVETS d'INVENTION

la plus ancienne maison de Suisse :

Dériaz, Kirker & C^{ie}

Genève
14 rue du Mont-Blanc

Travaux publics
 Revêtements de chaussée
 Voies de chemins de fer industrielles
 Revêtements de sols en béton spécial et pavages en bois

WALO BERTSCHINGER & C^{ie} S. A.

LAUSANNE

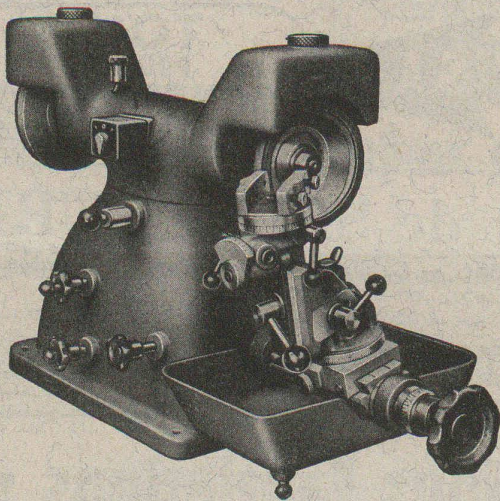
Avenue d'Ouchy 4

TÉL. 3 35 18

VOMEDI

Machine à affûter et à scier le métal dur

Un petit chef-d'oeuvre de maniabilité d'une conception simple et économique.



Nous livrons des meules diamantées et des outils en diamant et en métal dur.

DEMANDEZ NOS PROSPECTUS SPÉCIAUX

Les fils d'Antoine Vogel - Pieterlen

Tél. 032 7 71 44

COROMANT

Fleurets de Mine

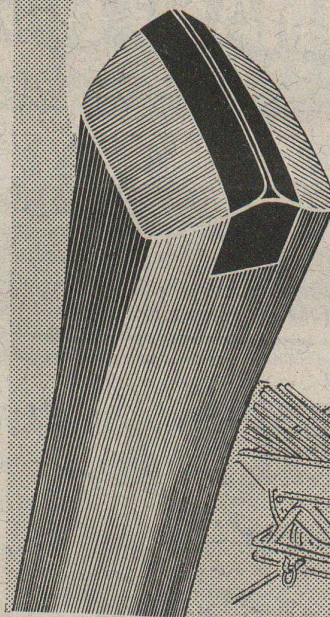
avec tranchants en

Métal dur

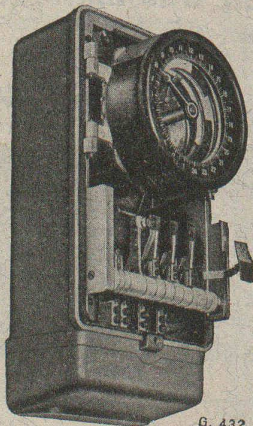
ne doivent plus être
 reforgés mais simplement
 affûtés à la meule

NOTZ & Cie S. A.

BIENNE 1



GHIELMETTI



G. 432

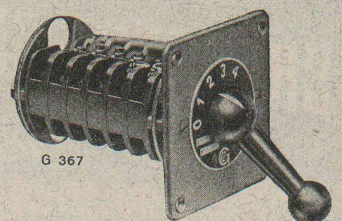
Horloges à contact - Interrupteurs horaires
 Interrupteurs à distance - Contacteurs - Relais
 Commandes centralisées - Régulateurs de température

Interrupteurs à main spéciaux pour commandes
 électriques et toutes les applications et schémas possibles
 Interrupteurs à pédale - Interrupteurs fin de course

Fr. Ghielmetti & C^o S. A., Soleure

Fabrique d'appareils électriques

Tél. (065) 2 43 41



G 367



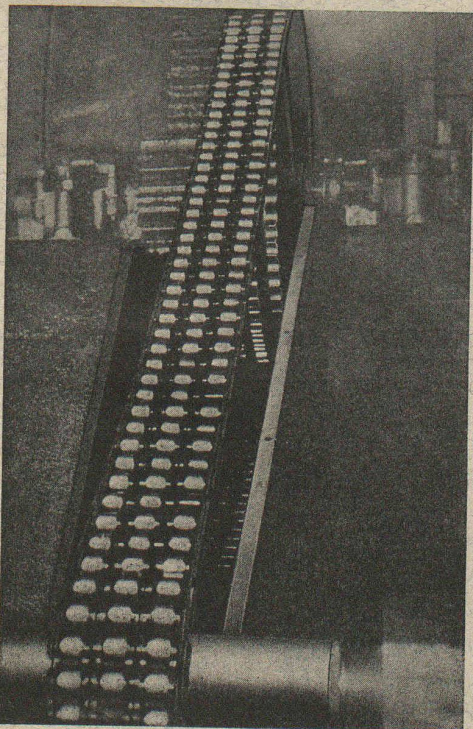
Poste pneumatique

pour banques, entreprises commerciales et industrielles, hôtels etc.

Standard Téléphone et Radio S.A. Zurich
avec succursale à Berne

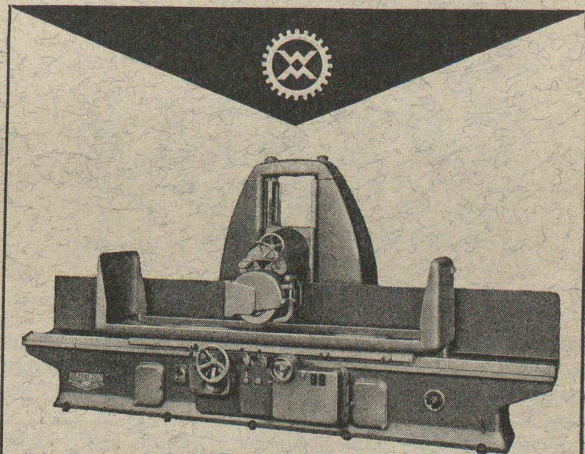


Transmission RENOLD



110 CV
440/130
t. p. m.

W. EMIL KUNZ Case postale
Tél. (051) 25 29 10 **ZURICH 27**



MATTISON

La puissante machine à rectifier les surfaces planes américaine

Modèles différents avec longueur de table jusqu'à 5,0 m
Dimensions de la meule 500 x 75 mm ou 500 x 150 mm
Puissance du moteur de l'arbre porte-meule 15 ou 30 CV

Représentant général pour la Suisse:

Walter Meier
MACHINES-OUTILS

MÜHLEBACHSTRASSE 11 ZURICH TELEPHONE (051) 32 72 20

TUYAUX VIANINI en béton armé centrifugé

pour conduites de câbles, égouts, siphons, turbines, captages etc.

FOSSES SEPTIQUES "EMCO"

Tous produits en ciment.

Tuyaux ordinaires jusqu'à 1500 mm ϕ armés ou non.

Nous nous chargeons du moulage de n'importe quelle pièce en béton.

DESMEULES FRÈRES, GRANGES-MARNAND

Le procédé "Alumilite"

protège
les métaux légers
contre
les actions chimiques
et mécaniques.
Effets décoratifs
par coloration.

DORNIER

USINE DORNIER S.A.
Altenrhein près Rorschach

Tél. (071) 4 23 77

Société Suisse des Explosifs

Usine et siège à GAMSEN près Brigue (Valais)

Explosifs de sûreté :

GAMSITE et SIMPLONITE

Dynamites à tous dosages
Dynamite „Antigel“
Mèches et Détonateurs

Tous accessoires pour le tir des Mines
Nitropentaérythrite, Cordeau détonant

Télégrammes : „Explosifs-Brigue“

Téléphone : 3.11.81 Brigue
3.11.82

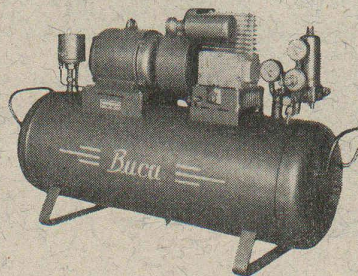
ASCENSEURS MONTE-CHARGE MONTE-PLATS MOTEURS ÉLECTRIQUES EN TOUS GENRES DEVIS SUR DEMANDE

ASCENSEURS ET MOTEURS "SCHINDLER"
HAUBRUGE & C^e LAUSANNE
Chemin de la Batelière. - Tél. 229 46

ENTREPRISE GÉNÉRALE TRAVAUX PUBLICS - BATIMENTS GABELLA & C^{ie} S.A.

INGÉNIEURS S. I. A.
LAUSANNE - SÉBEILLON
Tél. 3 28 41

COMPRESSEURS



entièrement automatiques
6 - 64 m³ à l'heure

pour peinture au pistolet,
soufflage,
gonflage de pneus,
lavage, graissage, etc.

WEWERKA, ZURICH

Kreuzstr. 36 — Téléphone (051) 24 16 26
Succ. à BERNE, Effingerstrasse 33 — Téléphone (031) 261 26
LUGANO, Via E. Bossi 9 — Téléphone 2 20 18



Acier moulé électrique **+GF+**

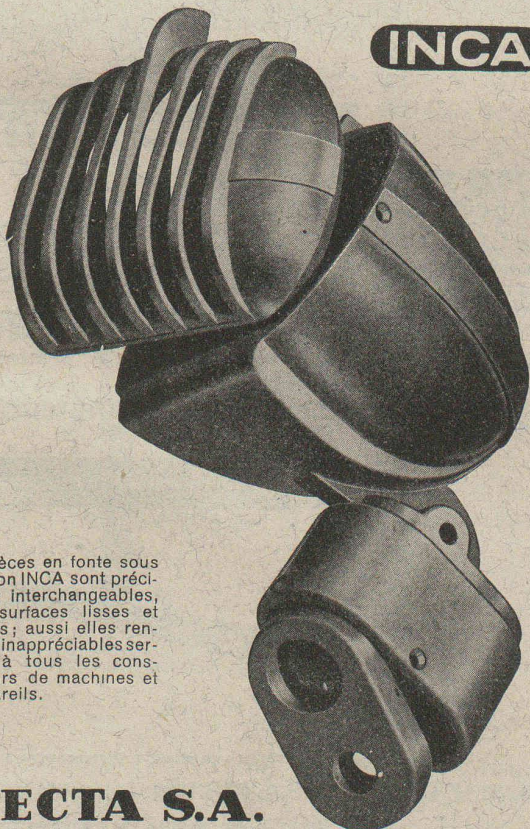
Bâches spirales pour turbines
hydrauliques, roues Pelton,
roues Francis, aubes Kaplan, etc.

Notre programme de fabrication embrasse les
nuances d'acier moulé les plus diverses

Prospectus à disposition

Téléphone (053) 5 30 21

Georges Fischer Société Anonyme, Schaffhouse



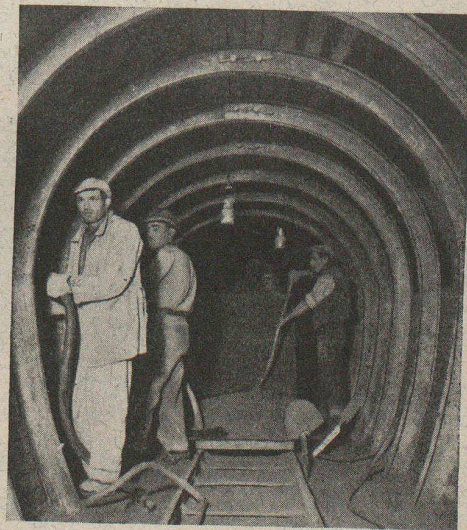
INCA

Les pièces en fonte sous
pression INCA sont précises
et interchangeables, leurs
surfaces lisses et propres;
aussi elles rendent d'inappréciables
services à tous les construc-
teurs de machines et
d'appareils.

INJECTA S.A.

TEUFENTHAL (Argovie) -- Téléphone 3 82 77

Usines suisses de fonte sous pression en tous alliages.
FABRIQUE D'APPAREILS



**ENTREPRISE GÉNÉRALE
DE TRAVAUX PUBLICS**

R. BELLORINI FILS

Fondée en 1890

Terrassements - Ponts - Tunnels - Sondages
Mines - Injections - Gunite

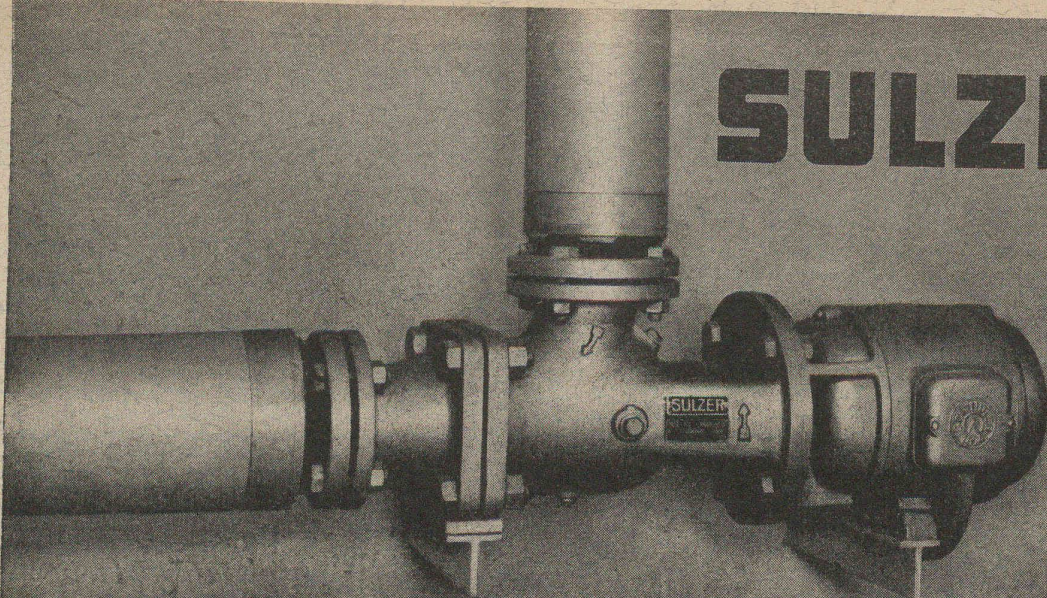
Bâtiments industriels

Lausanne

Ch. de Bellevue 27

Tél. 48298

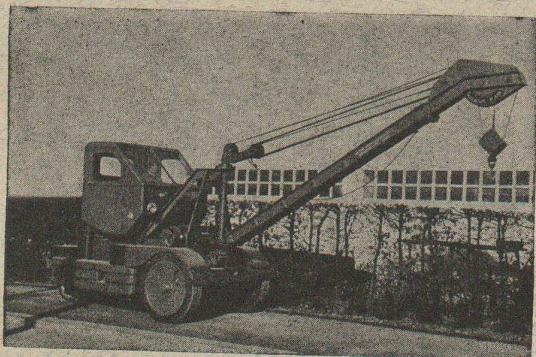
SULZER



Pompes de Circulation type SUP pour chauffages centraux.

SULZER FRÈRES, SOCIÉTÉ ANONYME, WINTERTHUR

BUREAU DE LAUSANNE, 11, PETIT-CHÊNE — Tél. 3 41 69

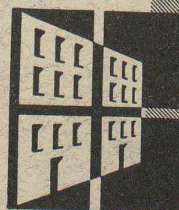


GRUES MOBILES KRANE KAR U.S.A.

**Extrêmement pratiques et utiles sur
chantiers pour charger, décharger
wagons, camions, etc.**

Puissance portative 2,5 - 5 - 10 tonnes
Rotation du bras mobile de 180 degrés
Moteur à essence ou Diesel 4 cylindres
Roues pneumatiques à air ou bandages pleins
Equipements spéciaux selon besoins

**A. SANDMEIER, Bureau technique
LAUSANNE, Rue Pépinet N° 3**



80 types de fenêtres normalisées

PORTES + FENÊTRES NORMALISÉES GOEHNER

abaissent le coût de construction

70 types de portes normalisées

Pour tous renseignements adressez-vous à
ERNEST GOEHNER S.A. ZURICH, Tél. (051) 24 17 80

Repr. pour la Suisse romande :
NORBA S.A.R.L.

Case postale 114, Gare Cornavin, Genève
Tél. (022) 2 55 54