

Zeitschrift: Bulletin technique de la Suisse romande
Band: 73 (1947)
Heft: 7

Werbung

Nutzungsbedingungen

Die ETH-Bibliothek ist die Anbieterin der digitalisierten Zeitschriften. Sie besitzt keine Urheberrechte an den Zeitschriften und ist nicht verantwortlich für deren Inhalte. Die Rechte liegen in der Regel bei den Herausgebern beziehungsweise den externen Rechteinhabern. [Siehe Rechtliche Hinweise.](#)

Conditions d'utilisation

L'ETH Library est le fournisseur des revues numérisées. Elle ne détient aucun droit d'auteur sur les revues et n'est pas responsable de leur contenu. En règle générale, les droits sont détenus par les éditeurs ou les détenteurs de droits externes. [Voir Informations légales.](#)

Terms of use

The ETH Library is the provider of the digitised journals. It does not own any copyrights to the journals and is not responsible for their content. The rights usually lie with the publishers or the external rights holders. [See Legal notice.](#)

Download PDF: 22.01.2025

ETH-Bibliothek Zürich, E-Periodica, <https://www.e-periodica.ch>

Bulletin Technique

de la Suisse romande

Organe

de la Société suisse des ingénieurs et des architectes,

des Sociétés vaudoise et genevoise des ingénieurs et des architectes,

de l'Association des Anciens élèves de l'École polytechnique de l'Université de Lausanne,
des Groupes romands des Anciens élèves de l'École polytechnique fédérale.



Ventilation

Chauffage à air chaud

Conditionnement de l'air d'après des procédés brevetés. Soumettez-nous vos problèmes de ventilation, nous vous conseillons volontiers.

VENTILATION SA STAEEFA

Staefa / Zurich - Tél. 93.01.36

Spécialiste dès 1890



Foire de Bâle 1947, Stand 3278, Halle IX

Travaux publics

Revêtements de chaussée

Voies de chemins de fer industrielles

Revêtements de sols en béton spécial et pavages en bois

WALO BERTSCHINGER & C^{ie} S. A.

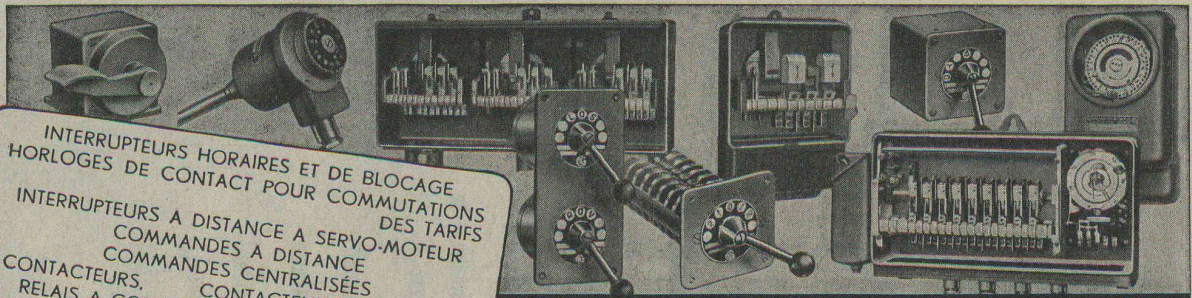
LAUSANNE

Avenue d'Ouchy 4

TÉL. 3 35 18

GÉTAZ ROMANCO ECOFFEY S.A.

**TOUT POUR LA
CONSTRUCTION**



INTERRUPTEURS HORAIRES ET DE BLOCAGE
 HORLOGES DE CONTACT POUR COMMUTATIONS
 DES TARIFS
 INTERRUPTEURS A DISTANCE A SERVO-MOTEUR
 COMMANDES A DISTANCE
 COMMANDES CENTRALISÉES
 CONTACTEURS, CONTACTEURS MOTORISÉS
 RELAIS A CONTACT, RELAIS TEMPORISÉS
 INTERRUPTEURS A MAIN SPÉCIAUX
 RÉGULATEURS ET INTERRUPTEURS DE TEMPÉRATURE

FR. GHIEMMETTI & Cie S.A.
 FABRIQUE D'APPAREILS ELECTRIQUES
 SOLEURE TELEPHONE: 21341



G 288

Fabrique de Produits Réfractaires Lausen S.A., Lausen

(Bâle-Camp.)
 Tél. 72 281

Fondée en 1872

Dépôts dans toutes les grandes villes

Matériaux réfractaires de qualité

alumineuse, silicieuse, au corindon, au carborundum en sillimanit,
 etc., pour toutes les industries.

Produits anti-acides

Produits isolants

Carreaux en grès céramé pour dallages et revêtements, uni, porphyre, flammé



VIANINI

le supertuyau en béton armé centrifugé.
 Haute résistance. Etanchéité.
 Longueur utile jusqu'à 3,65 m¹.

EMCO

Fosse septique à
 eau claire et biologique. Filtres.
 Fonctionnement garanti.

Tuyaux ronds longueur 1 m¹
 jusqu'à 1500 mm ϕ armés ou non.

Pierre artificielle

Briques creuses D.F.G.

DESMEULES FRÈRES

FABRIQUE DE PRODUITS EN CIMENT

GRANGES-MARNAND Tél. 6 41 16



QUALITÉ

Installations aérotechniques
 Ventilateurs — Chauffage à air
 Dépoussiérage
 Transport de copeaux — Séchoirs

SIFRAG APPAREILLAGE SPÉCIAL ET BUREAU D'INGÉNIEURS FREI SA
 BERNE ZÜRICH

Barra

Hydrofuge pour le ciment dont la qualité éprouvée convient dans toutes les circonstances même pour les cas les plus difficiles



MEYNADIER

Meynadier & Cie S.A. Berne, 24, Seidenweg, tél. 3 75 39

Veuillez prêter attention à notre Stand No. 2941, Halle VIII,
de la Foire Suisse d'Echantillons, Bâle.

FONDERIE PAUL PERRET & C^{ie}, LAUSANNE

Rue de Genève - Tél. 2.26.60
Maison fondée en 1895

Fonderie de Fer

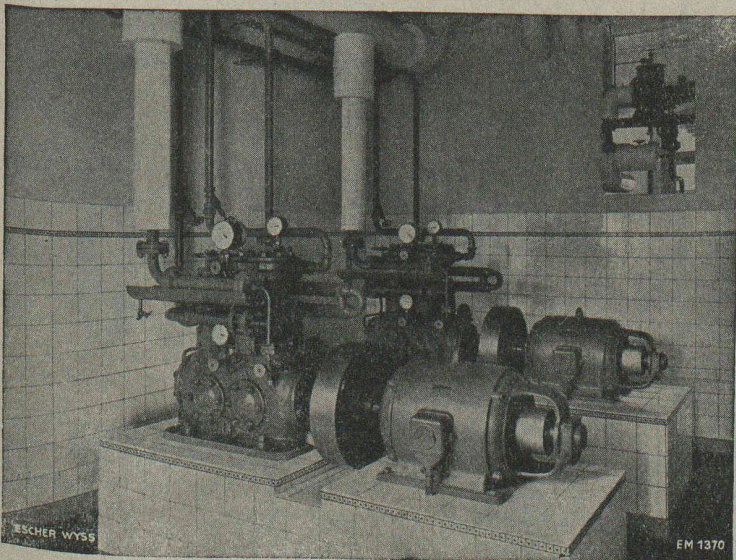
Fontes pour machines sur modèles et au trousseau, jusqu'à 10,000 kg. - Fontes de bâtiment et de voirie. Articles en séries. Fontes spéciales au four électrique.



Rue de Genève - Tél. 2.26.60
Maison fondée en 1895

Fonderie de métaux

Bronze, laiton, aluminium et tous autres alliages. — Installation moderne. — Machines à mouler. — Livraisons rapides.



Installation frigorifique « FRIGOTROP » entièrement automatique dans une brasserie.

ESCHER WYSS ZURICH

NOS SPÉCIALITÉS:

- Turbines hydrauliques
- Pompes
- Conduites forcées
- Hélices marines à pas variable
- Hélices d'avions en métal léger
- Turbines à vapeur
- Chaudières à vapeur et réservoirs
- Turbo-compresseurs et ventilateurs à hélice
- Installations d'évaporation
- Machines frigorifiques
- Essoreuses pour l'industrie, système « TER MEER »
- Produits de fonderie

Rhône S. A.

DIRECTION ET CHANTIER :
LE BOUVERET — Téléphone 6 91 25

BUREAU COMMERCIAL :
LAUSANNE — Téléphone 3 21 42
Avenue Dapples 23

Installations modernes

Gravier d'allée — Gravillons concassés et broyés

Dosage automatique de la composition granulométrique des ballasts pour béton armé

Fabrique de matériaux de construction

Hourdis systèmes C.A.S.C. en béton vibré

Briques silico-calcaires

Béton cellulaire

Livraison rapide par bateaux ou par C. F. F.

Stores toile

Tentes à bras articulés

de la maison **Emil SCHENKER S. A.**
Schönenwerd

Parquets en tous genres

Ponçage à la machine



Volets à rouleaux

Contrevents de la maison

H. KIEFER, Otelfingen

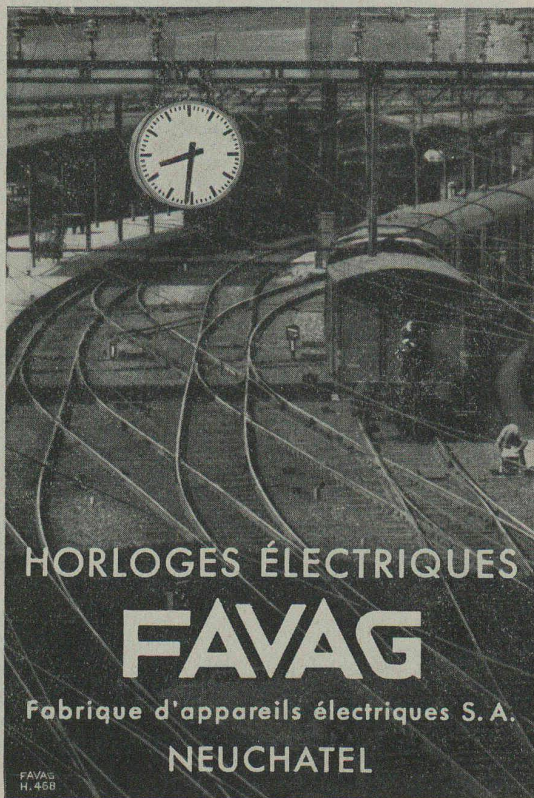
FROIDEVAUX - CHARRIÈRE

SPÉCIALITÉS EN BATIMENT

LAUSANNE

12 bis, Place St-François

Tél. 34547



FOIRE DE BALE : STAND 1258, HALLE V

La publicité seule

vous fera connaître !!!

CONDITIONNEMENT D'EAU

Désacidification

Déferrisation

Élimination de la rouille

Formation de la couche protectrice évitant la corrosion

PAR

MAGNO

SUISSE



HYDRO-MAGNO

Société anonyme pour l'hydrologie

BEX (Vd)

Tél. 5 22 19

Siège social : Genève

Foire de Bâle, Stand No. 1069