

Zeitschrift: Bulletin technique de la Suisse romande
Band: 74 (1948)
Heft: 16

Werbung

Nutzungsbedingungen

Die ETH-Bibliothek ist die Anbieterin der digitalisierten Zeitschriften. Sie besitzt keine Urheberrechte an den Zeitschriften und ist nicht verantwortlich für deren Inhalte. Die Rechte liegen in der Regel bei den Herausgebern beziehungsweise den externen Rechteinhabern. [Siehe Rechtliche Hinweise.](#)

Conditions d'utilisation

L'ETH Library est le fournisseur des revues numérisées. Elle ne détient aucun droit d'auteur sur les revues et n'est pas responsable de leur contenu. En règle générale, les droits sont détenus par les éditeurs ou les détenteurs de droits externes. [Voir Informations légales.](#)

Terms of use

The ETH Library is the provider of the digitised journals. It does not own any copyrights to the journals and is not responsible for their content. The rights usually lie with the publishers or the external rights holders. [See Legal notice.](#)

Download PDF: 22.01.2025

ETH-Bibliothek Zürich, E-Periodica, <https://www.e-periodica.ch>

DOCUMENTATION

Extraits d'articles de revues suisses et étrangères reçues par le « Bulletin technique » et déposés à la Bibliothèque de l'École polytechnique de l'Université de Lausanne, Avenue de Cour 29, où elles peuvent être consultées.

(N. B. — L'indice figurant en tête et à droite de chaque extrait est celui de la « Classification décimale universelle »).

Matériaux, Energie.

BT 625 620.179.152

Metodo roentgenografico para la medida de tensiones.

V. DE CASIRO CUBELLS.

Revista de Obras publicas. 3-4/48. 16 pages, 25 fig.

L'auteur expose les fondements de la méthode roentgenographique pour la mesure des contraintes au sein des matériaux, et donne des directives permettant d'obtenir des résultats suffisamment exacts pour les besoins de la pratique.

Il parle également de la mesure des tensions durant les essais de charge (phénomènes de rupture) et termine par une note sur les tensions de seconde espèce ou microtensions.

Mécanique appliquée.

BT 626 621.412 : 536.8

Moteurs à gaz chaud. H. RINIA et F.-K. DU PRÉ.

Rev.techn. Philips. 5/46. 8 pages, 5 fig.

Des expériences récentes, effectuées dans les laboratoires Philips, ont prouvé que le moteur à gaz chaud — supplanté après une courte vogue vers le milieu du siècle précédent par les moteurs à combustion interne — permet d'obtenir d'excellents résultats pour autant que sa construction soit basée sur les conceptions modernes relatives à la transmission de la chaleur, à la résistance aérodynamique, aux propriétés des matériaux, etc. Des moteurs à gaz chaud tournant à plus de 3000 tours/min. ont ainsi été réalisés et donnent toute satisfaction.

L'article est un exposé théorique du moteur à gaz chaud : principe, puissance fournie et son réglage, quantité de chaleur requise, rendement thermodynamique et cycle du moteur utilisé dans une machine frigorifique.

Electrotechnique.

BT 627 621.316.26-742

Der Bau von Freiluftanlagen. W. HOWALD.

Bull. Ass. suisse Electriciens. 19/4/47. 7 pages, 8 fig.

L'auteur donne un aperçu du développement des installations électriques en plein air, dont les premiers datent de quelque vingt-cinq ans. Les installations modernes comportent de nombreuses innovations. Leurs formes ont évolué différemment selon les pays.

BT 628 621.364.15

Possibilità di miglioramento nell'economia nazionale con i metodi di riscaldamento a radio-frequenza. F. BURLANDO.

Ingegnere. 11-12/47. 10 pages, 12 fig.

L'auteur montre comment, grâce au chauffage diélectrique à fréquence-radio, il est possible d'utiliser l'énergie électrique, matière première nationale, avec un meilleur rendement. Après un exposé des principes du chauffage diélectrique, l'auteur parle de quelques applications industrielles : travail du bois, vulcanisation du caoutchouc, travail de la pénicilline, soudure, etc.

Génie.

BT 629 627.422

Rectification et régularisation des rivières au moyen d'îles artificielles. A.-M.-R. MONTAGU et H.-L. UPPAL.

Houille blanche. 7-8/47. 18 pages, 17 fig.

Aux Indes, une nouvelle méthode de régularisation particulièrement originale a été mise au point sur modèle et expérimentée sur les rivières. Elle repose sur la propriété suivante : une île artificielle, placée au milieu de l'écoulement d'une rivière, modifie la répartition des vitesses et favorise les affouillements le long de ses bords ; l'île artificielle attire à elle le chenal principal et le fixe.

Les auteurs décrivent les différents effets obtenus avec une île unique et avec une série d'îles sur modèle ; ils indiquent les premières vérifications faites sur les rivières naturelles. Les expériences sont poursuivies et des observations seront faites même pendant les crues.

Bibliographie.

Divers.

BT 630 338.973

Préoccupations industrielles R. STADLER.

Bull. techn. PTT. 1/12/47. 6 pages.

L'auteur compare la situation actuelle de l'industrie suisse aux pronostics établis vers la fin de la seconde guerre mondiale. Il aborde les problèmes qui se posent aux chefs d'entreprise. A l'aide d'un exemple choisi parmi bien d'autres, il expose la problématique d'une extension d'une entreprise, favorisée aujourd'hui par la surabondance de travail et par les mesures fiscales de la Confédération et des cantons. Il termine en donnant un aperçu des conséquences politico-sociales de l'emploi d'une main-d'œuvre souvent non qualifiée et de l'infiltration de plus en plus grande de la bureaucratie gouvernementale dans l'économie publique et privée.



Entrepôts, en construction, de la maison Courvoisier & Cie, Bienne

Plans: M. W. Siegfried, ing., Berne

Exécution: Gribi & Cie, S. A., Berthoud

Cintres et poutres Hetzer collés avec Mélocol et revêtus d'une couche de Mélocol pour les protéger contre les intempéries

Mélocol

CIBA SOCIÉTÉ ANONYME, BALE

Moteurs induits en court-circuit

de 0,1 à 6 HP

livrables à bref délai



ELWEX S. A.

Moteurs électriques

LUTERBACH

(SOLEURE)

Tél. 065 3.60.11



ARGENT MASSIF : Fr. 90- METAL : Fr. 12,50

PORTE - MINES

A PLUSIEURS COULEURS

D'UNE CONCEPTION ENTièrement NOUVELLE

pas de mécanisme compliqué donc pas de dérangement

FABRIQUE SUISSE DE CRAYONS CARAN D'ACHE GENÈVE

Sciences pures.

BT 631 532.137
The viscosity determination of liquids. A. LINFORD
Machinery Lloyd. 8/2/47. 6 pages, 6 fig.

Dans de nombreuses industries, par exemple dans la manufacture des huiles de graissage et des produits pétroliers, des peintures, etc., la propriété physique qu'est la viscosité des liquides est d'une importance exceptionnelle pour déterminer la qualité du produit fini.

L'auteur rappelle brièvement la définition de la viscosité et du coefficient de viscosité, puis donne une description des types de viscosimètres que l'on trouve actuellement sur le marché : à tube, à sphère tombante, à effusion, à torsion.

Mécanique appliquée.

BT 632 621.34 - 253
A three-dimensional theory of turbine flow and its application to the design of wheel vanes for Francis and propeller turbines. L. A. DREYFUS.
Acta Polytechnica. N° 4/1947. 113 pages, 23 fig.

Etude théorique très approfondie de l'écoulement à trois dimensions des filets liquides dans une turbine hydraulique. L'auteur en déduit des considérations pratiques pour la détermination des aubes des turbines Francis et des turbines à réaction, qu'il applique à des cas concrets.

BT 633 621.642-756.6
Causes d'explosion de récipients soudés pour basse pression. T. WYSS.
J. Soudure. 3,6/47. 10 pages, 17 fig.

L'auteur donne des précisions sur divers accidents, dont quelques-uns mortels, dus à l'explosion de récipients soudés. Il examine les cas suivants, où la cause de rupture résidait toujours dans l'insuffisance de l'assemblage par soudure : récipient d'une pompe à graisse, réservoir à air comprimé pour moteur Diesel d'un bateau de marchandises, réservoir à air comprimé en acier doux, réservoir à air comprimé dans un atelier, extincteur.

L'auteur tire des conclusions des observations faites et indique les mesures à prendre pour éviter des accidents de ce genre.

Electrotechnique.

BT 634 621.311.22 : 697.34
Fernheizkraftwerk mit Gegendruckbetrieb. P. MOSEK.
Bull. Ass. suisse Electriciens. 25/1/47. 12 pages, 11 fig.

Particularités d'une usine thermoélectrique livrant la chaleur perdue des turbines à vapeur à un réseau de chauffage à distance. Quantités de chaleur nécessaires pour le chauffage de locaux pour différentes températures intérieures et extérieures. Avantages de l'exploitation à contre-pression, qui permet une production d'énergie d'hiver à relativement bon marché.

Possibilités d'une production accrue d'énergie d'hiver par l'emploi de turbines à soutirage de vapeur et par l'utilisation de la chaleur perdue du condensateur par un réseau de chauffage spécial. Décompte de la chaleur livrée à des tiers. Répercussions que pourraient avoir les machines à énergie atomique sur l'aménagement des centrales de chauffage à distance, avec ou sans production d'énergie électrique.

BT 635 621.317.785.6
L'enregistreur de valeurs moyennes « Maxigraph » et ses multiples applications. H. MASSHARDT.
Technique suisse. N° 1/47. 4 pages, 6 fig.

La maison Landis & Gyr S. A., Zoug, a créé un enregistreur de valeurs moyennes « Maxigraph » permettant : la lecture de la totalité de l'énergie consommée par l'abonné, le traçage des valeurs moyennes de la charge à la fin d'intervalles de temps déterminés, l'indication permanente du maximum de la charge moyenne atteinte entre deux relevés de compteur.

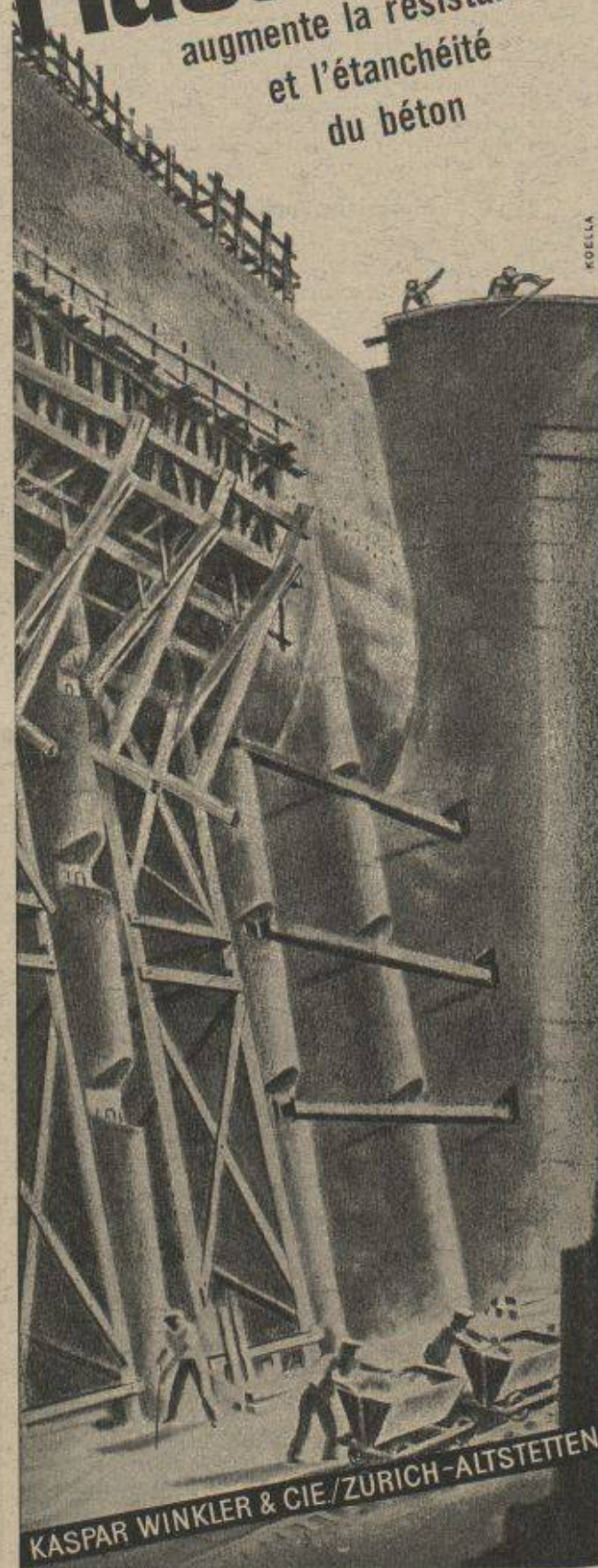
Cet appareil est appelé à rendre de grands services : dans la distribution de l'énergie électrique, pour la surveillance d'exploitation de groupes Diesel-électriques, dans les centrales téléphoniques pour la mesure de la « densité des conversations », comme moyen de surveillance de la production, en tant qu'appareil enregistreur de la vitesse et de la direction moyennes du vent.

BT 636 621.357.1 : 661.9
Le développement des électrolyseurs Oerlikon pour la production d'hydrogène et d'oxygène. B. STORSAND.
Electricité. 3/48. 6 pages, 12 fig.

Après un bref historique de la construction des électrolyseurs dans les Ateliers de Construction Oerlikon, l'auteur décrit les types les plus récents mis au point par cette maison, et livrés par elle à des industries électrochimiques.

Plastiment

augmente la résistance
et l'étanchéité
du béton



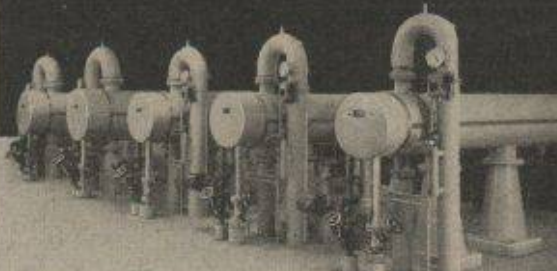
KASPAR WINKLER & CIE / ZURICH-ALTSTETTEN



REGULATEURS

pour installations de chauffage

assurant le réglage de température d'échangeurs de chaleur à vapeur ou eau chaude



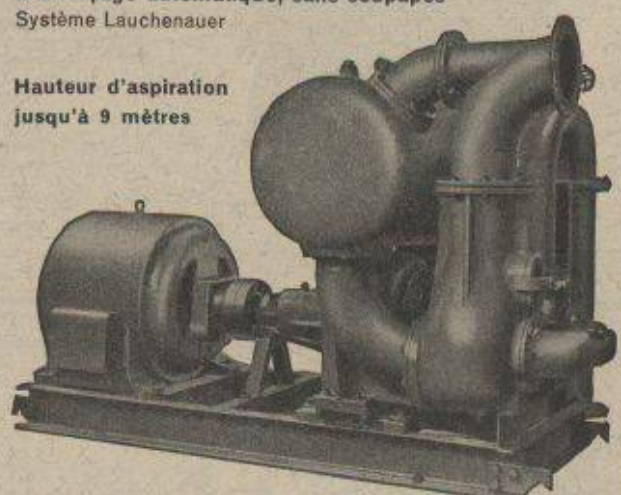
SAUTER

Fr. Sauter S.A., fabrique d'appareils électriques, Bâle

Pompes pour Entrepreneurs

à amorçage automatique, sans soupapes
Système Lauchenauser

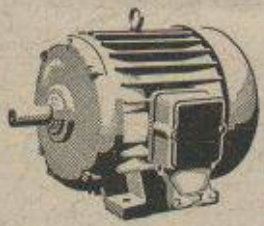
Hauteur d'aspiration jusqu'à 9 mètres



Débits de 1 à 500 litres/seconde. — Pas de soupape de pied, ni de clapet dans la tubulure d'aspiration. — Aucune pompe à vide de secours. — Réamorçage automatique immédiat, même si de l'air est entré dans le tuyau d'aspiration. — Pas de surfaces de joint présentant des frottements et s'usant, par conséquent insensibilité à l'action des limons, du sable et des graviers.


Ateliers de Construction s/ Sihl S.A.

Fondés en 1871 **Zurich** Tél. (051) 23 35 14



Moteurs électriques

toute forme de construction
à marche silencieuse ou industrielle
Réparation de moteurs de toute marque



H. Meidinger & Co, Bâle 4

Représentant : R.-E. Golay, ing., Genève
14, rue du Mont-Blanc, Téléphone 2 63 29




Outils normaux de tour
Fraises à pivot en acier rapide et avec métal dur

Fabrique d'outils de précision

IFANGER

EDOUARD IFANGER, USTER (SUISSE)



ENTREPRISE GÉNÉRALE DE TRAVAUX PUBLICS

R. BELLORINI FILS

Fondée en 1890

Terrassements - Ponts - Tunnels - Sondages
Mines - Injections - Gunite
Bâtiments industriels

Lausanne Ch. de Bellevue 27 Tél. 48298



Séchoirs à bois

d'après les principes les plus récents. Transport pneumatique de copeaux et de sciures pour l'industrie du bois. Seumettez-nous vos problèmes aérotechniques, nous vous conseillons volontiers.

VENTILATION SA STAEFA

Staeefa / Zurich • Tél. 93.01.36
Spécialiste dès 1890



EXPLOSIFS

TELSITES — CHEDDITES

**Mèches
Détonateurs
amorces électriques
Exploseurs**

PETITPIERRE & GRISEL
NEUCHÂTEL

Giroud & Perrenoud

ASPHALTAGES

LINOLÉUMS

Planchers sans joints

Rue Centrale 25 - Lausanne

TÉL. 2 2040

MEULES DIAMANTÉES

Outils diamantés

Outils métaux durs

*Les Fils
d'Antoine Vogel*

Pieterlen p/Bienne

Tél. (032) 7.71,44

Tôles perforées



H. HEER & C°
OLTEN



INCA

Les pièces en fonte sous pression INCA sont précises et interchangeables, leurs surfaces lisses et propres; aussi elles rendent d'inappréciables services à tous les constructeurs de machines et d'appareils.

INJECTA S.A.

TEUFÉNTAL (Argovie) • Téléphone 3 82 77

Usines suisses de fonte sous pression en tous alliages.
FABRIQUE D'APPAREILS

Entrées en matière moulée

à la résine synthétique



avec filetage pour tubes acier

pour l'introduction des câbles

MICAFIL S.A. ZURICH

Utilisez
les

**ALÉSOIRS
FLOTTANTS
DAVID BROWN**



14 grandeurs pour alésages de
19 - 101 mm

Agent général et stock :

W. EMIL KUNZ Case postale
Tél. (051) 25 29 10 **ZURICH 27**
Gotthardch 21

**ENTREPRISE GÉNÉRALE
TRAVAUX PUBLICS - BATIMENTS
GABELLA & C^{ie} S.A.
INGÉNIEURS S. I. A.
LAUSANNE - SÉBEILLON** Tél. 3 28 41

**Ingénieur
ou technicien diplômé**

est demandé par entreprise de génie civil, construction de routes. Place stable pour personne qualifiée. Faire offres sous chiffre PV 31152 L à Publicitas Lausanne.

Suisse allemand, 16 ans, avec 3 ans d'école secondaire, cherche place comme

**apprenti
dessinateur**

dans bureau de construction ou d'architecture de la Suisse romande. Offres sous chiffre **PZ 12478** à case postale **24 095**, Grande Poste, Winterthour.

MARIAGES

ADOPTION D'ENFANTS - GOUVERNANTES - SECRÉTAIRES PRIVÉES - VIAGER

Gens sérieux, désirant un parti de votre choix, ne prenez aucune résolution sans avoir consulté **PRÉVOYANCE** (institution d'entraide, fondée en 1936.) - Plus de 300 cas.

Toute personne dans les conditions requises pour créer foyer heureux peut nous demander un choix

Pas d'honoraires. Modeste participation aux frais. Unions heureuses. Mariages riches.

Discrétion - tact - succès - documentation

Demandez le quest. : **BTL** gratuit à Case postale 2, **GENÈVE** 12 (timbre-réponse s. v. p.)

N'HÉSITEZ PAS

INGÉNIEUR ou TECHNICIEN

est demandé par entreprise Travaux Publics et Bâtiments. Place stable pour personne qualifiée. Offres **manuscrites** détaillées avec prétentions, âge, références, sous chiffre **J 12518 X**, Publicitas, Genève.

Nous cherchons pour la vente de nos lubrifiants **ASEOL** et produits auxiliaires pour l'usinage des métaux de haute qualité un jeune

REPRÉSENTANT

capable et qualifié.

Rayon : Industries et entreprises de transport des cantons de Vaud, Neuchâtel, Fribourg et Valais.

Les intéressés, si possible avec connaissances techniques, qui possèdent une formation conforme et habitués à un travail sérieux et intensif, sont priés de soumettre leurs offres détaillées avec curriculum vitae, photographie et date d'entrée à la direction de

Adolf Schmidts Erben S. A., Berne, case Transit



Le meilleur produit d'imprégnation,
éprouvé depuis des dizaines d'années.
Demandez offre et échantillon

BACHER S.A. - REINACH/BALE
vis-à-vis USINES OMEGA S.A. TELEPHONE (061) 62207

Brevets d'invention A. BUGNION

Physicien diplômé de l'École Polytechnique fédérale
Ancien élève de l'École supérieure d'Electricité à Paris
Ancien expert à l'Office fédéral de la Propriété intellectuelle

GENÈVE
20, RUE DE LA CITÉ

LAUSANNE
36, RUE DU PETIT CHÊNE
Jour de réception, Jeudi après-midi



Réipients — Appareils — Tuyauteries — Revêtements
en grès garanti anti-acide

Grès chimique très résistant aux acides.
Embrachit résistant aux variations de température.
Thermosil à haute conductibilité thermique.
Embrit pour isolateurs électriques et articles à haute
résistance mécanique.
Grès ordinaire pour le bâtiment et l'agriculture.

Fabrique de grès d'Embrach S.A.

pour canalisation et industrie chimique

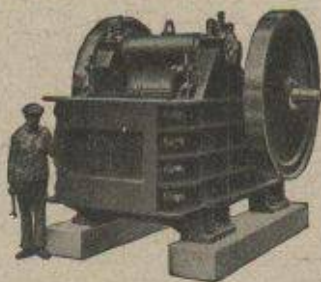
Embrach (Zurich)

Tél. (051) 96 23 21

J. A.

Bibliothèque Nationale
Suisse
Berne.

Concasseurs "KLUS" à grand rendement



Concasseurs à balanciers simple ou double. — Concasseurs giratoires
primaire ou secondaire. — Broyeurs à sable. — Machines à trier et
laver le sable et le gravier. — Laveuses et Trieurs à inondation d'eau.
Cribles vibratoires.

Installations complètes pour la préparation du sable et du
gravier, pour tous rendements et exigences.

Renseignements et devis sur demande.

Robert Aebi & Cie SA Zurich

Bureau technique Tél. (051) 23.17.50

Fabrique de machines d'entreprises

Succursale à Zollikofen (Berne)



Installation frigorifique "FRIGOTROP" entièrement automatique dans une brasserie.

ESCHER WYSS ZURICH

NOS SPÉCIALITÉS :

- Turbines hydrauliques
- Pompes
- Conduites forcées
- Hélices marines à pas variable
- Turbines à vapeur
- Chaudières à vapeur et réservoirs
- Turbo-compresseurs et ventilateurs à hélice
- Installations d'évaporation
- Pompes à chaleur
- Machines frigorifiques
- Essoreuses pour l'industrie, système « TER MEER »
- Produits de fonderie

22/4

reymond

Ateliers de Photogravure

19, Avenue Vinet

LAUSANNE

Tél. 2 39 40

..... à votre service pour l'exécution parfaite et rapide de vos

clichés