

Zeitschrift: Bulletin technique de la Suisse romande
Band: 74 (1948)
Heft: 19: Comptoir Suisse Lausanne, 11-26 septembre 1948

Werbung

Nutzungsbedingungen

Die ETH-Bibliothek ist die Anbieterin der digitalisierten Zeitschriften. Sie besitzt keine Urheberrechte an den Zeitschriften und ist nicht verantwortlich für deren Inhalte. Die Rechte liegen in der Regel bei den Herausgebern beziehungsweise den externen Rechteinhabern. [Siehe Rechtliche Hinweise.](#)

Conditions d'utilisation

L'ETH Library est le fournisseur des revues numérisées. Elle ne détient aucun droit d'auteur sur les revues et n'est pas responsable de leur contenu. En règle générale, les droits sont détenus par les éditeurs ou les détenteurs de droits externes. [Voir Informations légales.](#)

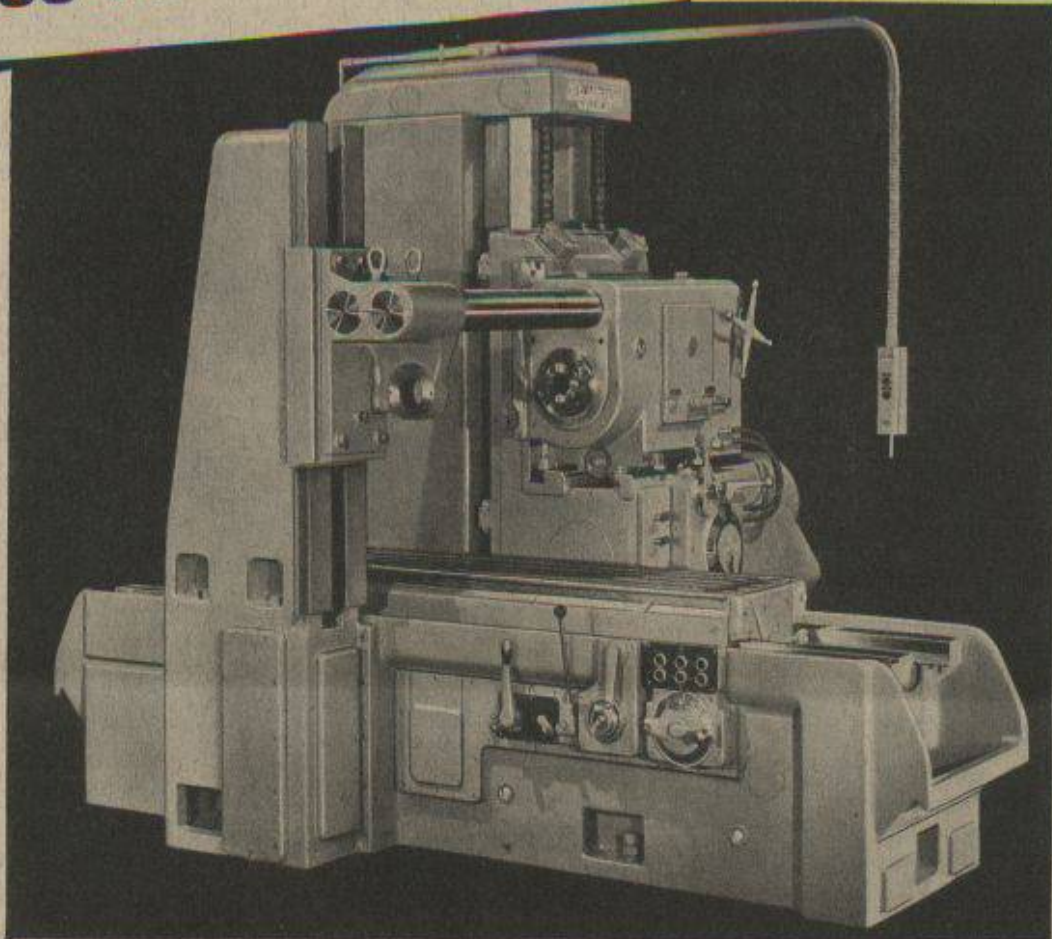
Terms of use

The ETH Library is the provider of the digitised journals. It does not own any copyrights to the journals and is not responsible for their content. The rights usually lie with the publishers or the external rights holders. [See Legal notice.](#)

Download PDF: 02.02.2025

ETH-Bibliothek Zürich, E-Periodica, <https://www.e-periodica.ch>

Les lubrifiants Esso



**Il y a un lubrifiant Esso
pour chaque genre de machine**
*Nos spécialistes seront heureux de
vous conseiller*

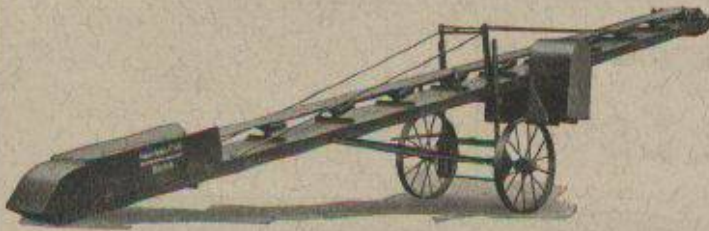
SIGNE DE QUALITÉ



SYMBOLE DE SERVICE

STANDARD-PRODUITS DES HUILES MINÉRALES S.A. ZURICH

TRANSPORTEURS A COURROIE "RACO"



L'emploi de transporteurs à courroie RACO, de chargeurs à godets marchant sur chenilles ou d'autres appareils transporteurs — machines éprouvées que nous livrons comme spécialités — augmente le rendement tout en réduisant considérablement les frais de manutention. Prospectus et offres à disposition.

Robert Aebi & Cie SA Zurich

Bureau technique Tél. (051) 23.17.50
Fabrique de machines d'entreprises
Succursale à Zollikofen (Berne)

TUBES D'ACIER ANGLAIS

En stock chez les dépositaires :

BRÜTSCH, RÜEGGER & CO.
ZURICH

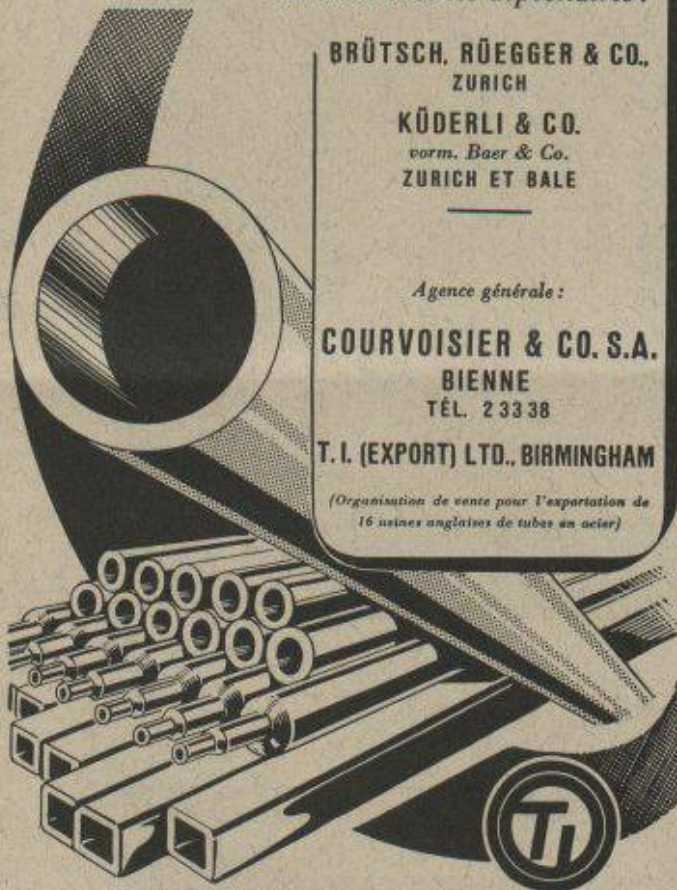
KÜDERLI & CO.
vorm. Baer & Co.
ZURICH ET BALE

Agence générale :

COURVOISIER & CO. S.A.
BIENNE
TÉL. 2 33 38

T. I. (EXPORT) LTD., BIRMINGHAM

(Organisation de vente pour l'exportation de
16 usines anglaises de tubes en acier)



Pompes à vide



Pompe du type VVf2 produisant un vide de 0,0001 mm Hg au stand de la

FABRIQUE DE LAMPES A INCANDESCENCE DE FRIBOURG
au Comptoir suisse 1948

MICAFIL S.A.
ZURICH

Travaux publics

Revêtements de chaussée

Voies de chemins de fer industrielles

Revêtements de sols en béton spécial et pavages en bois

WALO BERTSCHINGER & Cie S. A.

LAUSANNE

Avenue d'Ouchy 4

TEL. 3 35 18



HOFFMANN FRÈRES THOUNE

Tél. 234 35 Thoune

Boîtes métalliques en tous genres —
Cartonnages — Boîtes METALLO

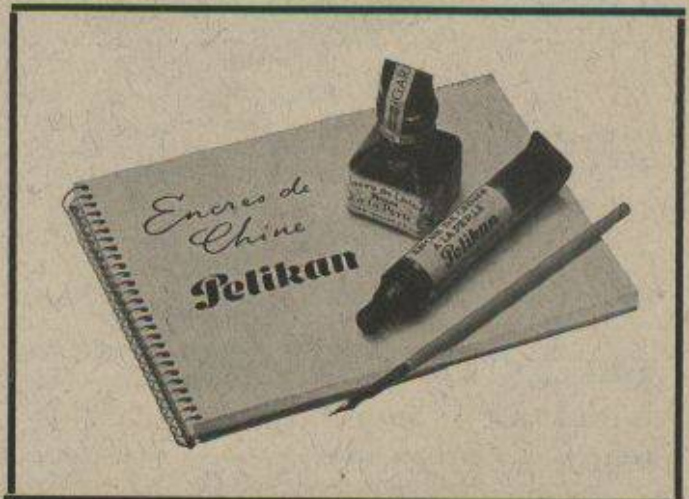


Bottes caoutchouc
40 cm. et 90 cm. de haut
pour drainage, génie civil, etc.

Tuyaux caoutchouc
pour compresseurs, eau, pompes
d'aspiration et refoulement, etc.

Vêtements imperméables
Feutres
Courroies pour transporteurs
Planchers en caoutchouc

BECK Frères Articles en caoutchouc
MAISON FONDÉE EN 1903
Rue Centrale 2 LAUSANNE Tél. 241 64



Encre de Chine
Pelikan



KLIMA-ANLAGEN

TROCKNUNGS-ANLAGEN
AUTOMATISCHER BRANDSCHUTZ

SIFRAG

SPEZIALAPPARATEBAU u. INGENIEURBUREAU FREI AG
BERN Tel. 5 42 22 ZÜRICH Tel. 32 38 32



INCA

Les pièces en fonte sous pression INCA sont précises et interchangeables, leurs surfaces lisses et propres; aussi elles rendent d'inappréciables services à tous les constructeurs de machines et d'appareils.

INJECTA S.A.

TEUFENTHAL (Argovie) - Téléphone 3 82 77

Usines suisses de fonte sous pression en tous alliages.
FABRIQUE D'APPAREILS



Caillebotis
 de très haute résistance

Demandez le prospectus avec tableau de charge

Siegfried Keller + Co. fabrique de vitrages
 Wallisellen-Zurich Tél. (051) 93 2114

MD



MEYNADIER

Paltox

Le mastic étanche éprouvé dont l'adhérence et l'élasticité demeurent permanentes; s'emploie à froid pour les joints de dilatation, les raccords, etc.

MEYNADIER & CIE S.A. ZURICH
 Vulkanstrasse 110, tél. 25 52 57
 Berne, Murtenstr. 36, tél. 2 90 51

Europe SWB

DOCUMENTATION

Extraits d'articles de revues suisses et étrangères reçues par le « Bulletin technique » et déposées à la Bibliothèque de l'École polytechnique de l'Université de Lausanne, Avenue de Cour 29, où elles peuvent être consultées.

(N. B. — L'indice figurant en tête et à droite de chaque extrait est celui de la « Classification décimale universelle »).

Sciences pures.

- BT 650 538.565 : 538.566.5
Cavités plates, utilisées comme résonateurs électriques.
 C. G. A. VON LINDERN ET G. DE VRIES.
 Rev. techn. Philips. 5/46. 12 pages, 23 fig.

Après quelques considérations relatives aux oscillations propres dans les systèmes de Lecher, les auteurs étudient les cavités de résonance coniques plates, puis les oscillations propres de cavité de résonance plates de forme plus générale. Ils calculent la résistance de résonance et le facteur de qualité, et montrent comment on peut les améliorer par l'emploi de cavités de résonance plus épaisses. Ils terminent par quelques exemples d'utilisation en technique haute fréquence, notamment pour la stabilisation de la fréquence et comme électrodes d'entrée et de sortie de tubes d'émission à ondes courtes.

Mécanique appliquée.

- BT 651 621.634
Ventilateurs hélicoïdaux à deux roues tournant en sens inverse.
 H. LONGEPIERRE.
 Chaleur et Industrie. 4/48. 9 pages, 10 fig.

Cet article a pour objet de mettre en évidence les avantages des ventilateurs hélicoïdaux à deux roues tournant en sens inverse. Il comporte :

1° Une comparaison des caractéristiques théoriques, du rendement en particulier, de ce ventilateur et du ventilateur hélicoïdal à une roue avec ou sans redresseur.

2° La description d'un ventilateur à deux roues tournant en sens inverse et l'étude expérimentale de ce ventilateur conduisant à ses courbes caractéristiques réelles.

- BT 652 621.646.25.001.57.
Essais sur modèles réduits des vannes-papillons Althom-Charmailles de l'Usine de Génissiat.
 J.-P. LAURENT.
 Rev. gén. Hydraulique. 11-12/47. 11 pages, 19 fig.

A la suite d'essais entrepris en 1936 par les Ateliers des Charmailles, M. D. Gaden, ingénieur, avait établi une méthode de calcul des vannes-papillons, basée sur les lois de la similitude.

Les essais auxquels l'auteur a participé pour Génissiat ont notamment eu pour but de vérifier les principes de cette méthode et de contrôler les facteurs expérimentaux obtenus lors des premiers essais. Pour les réaliser, des dispositifs ingénieux et des appareils d'une grande précision ont été utilisés. Les résultats de ces essais ont apporté une remarquable confirmation de la méthode proposée par M. Gaden.

Electrotechnique.

- BT 653 621.313.322-81
Les turbo-alternateurs modernes de grande puissance.
 J. RICALENS.
 Technique moderne. 1. 15/1/48. 6 pages, 5 fig.

Etude rendant compte des progrès récents apportés à la technique des turbo-alternateurs. Dans un domaine où les sujétions imposées au constructeur sont très étroites et où, par suite, la probabilité d'une amélioration est faible, la voie de perfectionnements a été trouvée dans la réduction des pertes, l'augmentation des diamètres des rotors et l'amélioration du refroidissement des enroulements. On a pu ainsi augmenter les puissances spécifiques et, partant, les puissances maxima des alternateurs.

L'innovation la plus marquante au cours de ces dernières années, a consisté dans l'emploi de l'hydrogène comme agent de refroidissement, afin de diminuer l'importance excessive des pertes par ventilation et friction du rotor.

- BT 654 621.315.051
Transport de l'énergie.
 Divers auteurs.
 Rev. Brown Boveri. 10/46. 18 pages, 26 fig.

Exposé de quelques questions relatives à ce transport :

A. *Transmission par courant triphasé.* — Stabilité de la marche en parallèle dans les transmissions à grande distance : transmission asynchrone, stabilisation artificielle de génératrices synchrones. Expériences diverses. — Emploi de hautes tensions : isolation des conducteurs, tension d'essai, transformateurs, protection des réseaux.

B. *Transmission par courant continu.* — Généralités, ligne de transport, stations d'extrémité, comparaison économique des systèmes de transport d'énergie par courant alternatif et par courant continu. — Questions d'actualité : sécurité de service, protection sélective dans un ensemble simple de réseaux interconnectés par des lignes à courant continu.

RIPOLIN

LA MEILLEURE
 PEINTURE DU MONDE
 POUR L'EXTÉRIEUR
 ET POUR L'INTÉRIEUR

exigez le vrai
RIPOLIN
 D'ORIGINE

AGENT GÉNÉRAL POUR LA SUISSE
C. HAESSIG S.A. BALE 18

Giroud & Perrenoud

ASPHALTAGES

LINOLÉUMS

Planchers sans joints

Rue Centrale 25 - Lausanne

TÉL. 2 2040

Tôles perforées



H. HEER & Co
 OLTEN



PORTE-MINES A PLUSIEURS COULEURS

D'UNE CONCEPTION
 ENTIÈREMENT NOUVELLE

pas de mécanisme compliqué
 donc pas de dérangement

FABRIQUE SUISSE DE CRAYONS CARAN D'ACHE GENÈVE

Génie.

- BT 655** 624.012.3 : 624.034.3
Une nouvelle technique américaine du béton coulé sous l'eau.
 J. BAUDELAIBE et A. BOULLOCHE.
 Ann. Ponts Chaussées. 7-8/47. 17 pages, 4 fig.

L'effort de guerre a été, pour tous les secteurs de l'activité américaine, l'occasion de développer de nouvelles techniques. C'est ainsi que la Marine a réalisé entre 1940 et 1942 des travaux remarquables, tant par leurs dimensions que par la rapidité de leur exécution, qui ont attiré l'attention sur une nouvelle technique du béton coulé sous l'eau.

L'article condense quelques traits essentiels relatifs à ces travaux et aux pratiques développées dans ce domaine par les ingénieurs américains. L'avis de ces derniers est qu'il s'agit d'une technique — si intéressante soit-elle — très délicate à manier, requérant une longue expérience, et aboutissant à des prix unitaires extrêmement élevés.

- BT 656** 624.21.004.67 : 625.1 (44)
La reconstruction des ponts de la S. N. C. F. R. Lévi.
 Travaux. 7/46. 7 pages, 18 fig.

Au lendemain de la guerre, les ponts-rails détruits ou endommagés en France étaient au nombre de 2603, correspondant à un total de brèches de 111 800 m. Il s'agissait de les remettre en état dans le plus bref délai possible. L'auteur donne un aperçu des moyens mis en œuvre pour aboutir à un tel résultat : organisation, répartition du travail entre les entreprises, matériaux et tabliers de ponts provisoires. Il mentionne également les éléments qui ont guidé les ingénieurs dans le choix du parti à prendre : entre le provisoire et le définitif, pour les appuis des ouvrages provisoires, le maintien des voûtes effondrées partiellement et l'établissement des déviations.

Transports.

- BT 657** 621.438 : 629.123.22
Kanonenboot « M. G. B. 2009 » — das erste Gasturbinenschiff. A.
 Techn. Rundschau. 30/4/48. 3 pages, 20 fig.

Caractéristiques du premier bateau mû par une turbine à gaz et construit par la marine anglaise à titre d'essai.

Ce bateau, équipé d'une turbine Metropolitan-Vickers de 2500 CV, a atteint lors des essais une vitesse de 35 nœuds.

Divers détails constructifs sont exposés par l'auteur et commentés à l'aide d'une belle collection de photographies et de dessins.

Chimie industrielle.

- BT 658** 532.13 : 666.1
La mesure de la viscosité du verre aux basses températures. X.
 Verre et Silicates industriels. 12/47. 7 pages, 7 fig.

Il importe de connaître la viscosité du verre pour déterminer convenablement les températures de cuisson, de trempe et de transformation, desquelles dépendront les qualités du produit fini.

L'auteur cite plusieurs méthodes basées sur un même principe : provoquer et mesurer la déformation d'une éprouvette sous l'action d'une force extérieure constante. Les formules de l'élasticité des solides étant applicables, moyennant certaines conventions, aux fluides visqueux, il est possible de calculer la viscosité.

On constate trois types de déformations : instantanée, retardée, visqueuse. Les formules de calcul de la viscosité ne sont applicables que lorsque l'écoulement visqueux s'est définitivement établi.

Construction, Architecture.

- BT 659** 691.55
Recherches sur le plâtre (Plâtres amaigris et imperméabilisation du plâtre).
 J. COCAGNE et S. MANLAY.
 Inst. techn. Bât. Trav. publ. F. 21. 25/2/46. 8 pages.

L'utilisation du plâtre, et notamment du plâtre amaigri, comme liant, permet de réaliser des économies intéressantes. Un avantage important de l'utilisation plus étendue du plâtre réside dans l'économie de la consommation de charbon.

Les auteurs exposent les recherches de laboratoire entreprises pour déterminer les résistances de plâtres amaigris, l'action de l'eau sur les parois en plâtre, les causes de la perméabilité des enduits en plâtre (vides capillaires et solubilité de la masse dans l'eau), le mécanisme de l'hydrofugation à l'aide des hydrofuges du commerce. Ils rendent également compte des essais de porosité, de mouillage, de dissolution et d'érosion qu'ils ont effectués, et de l'effet de produits de protection appliqués à la surface des enduits.

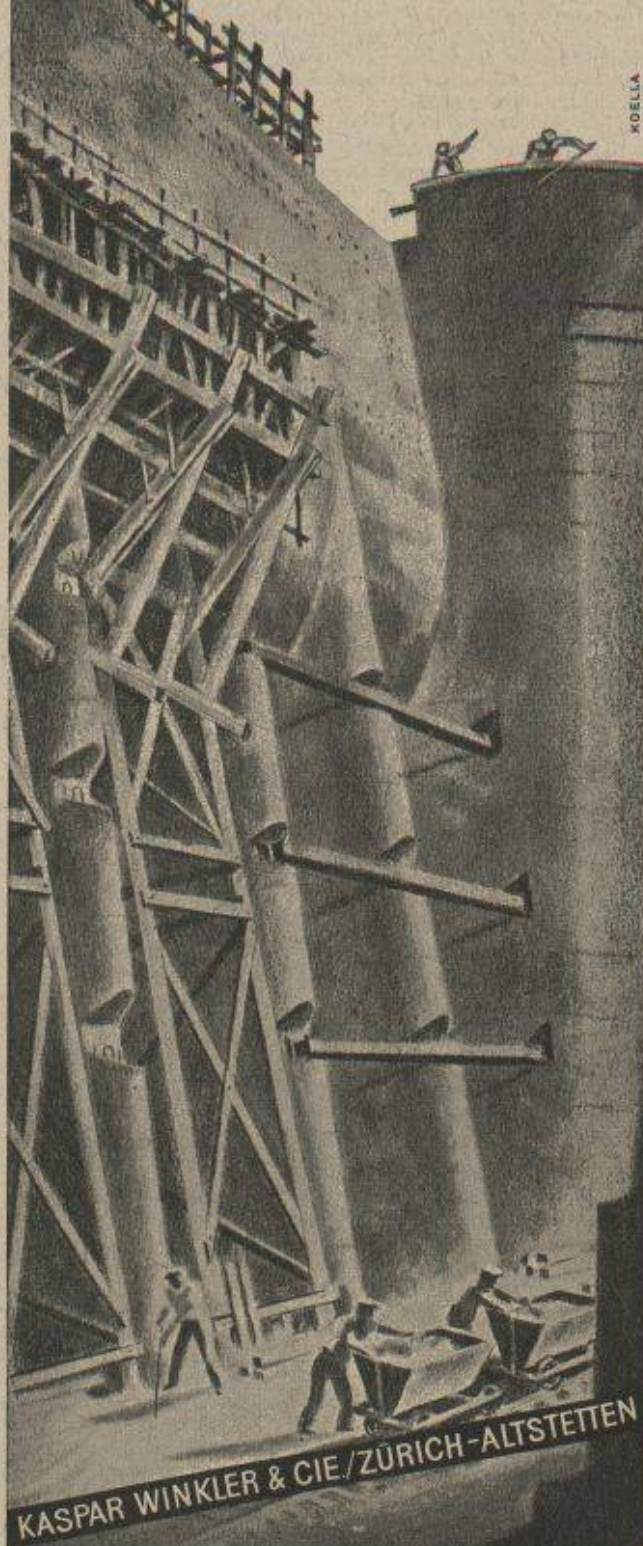
- BT 660** 725.312 (45)
La stazione di Roma Termini. DIVERS AUTEURS.
 Ingegneria ferroviaria. 12/47. 52 pages, fig, plans.

Après un bref historique de la construction de la gare de Rome Termini, édifiée entre 1864 et 1871, les auteurs décrivent les diverses modifications qu'elle a subies et les circonstances qui ont finalement amené les autorités à l'élaboration du règlement du concours, ouvert après la deuxième guerre mondiale, en vue de la modernisation de cette gare.

Ils donnent en outre un aperçu des meilleurs projets de ce concours.

Plastiment

augmente la résistance
et l'étanchéité
du béton

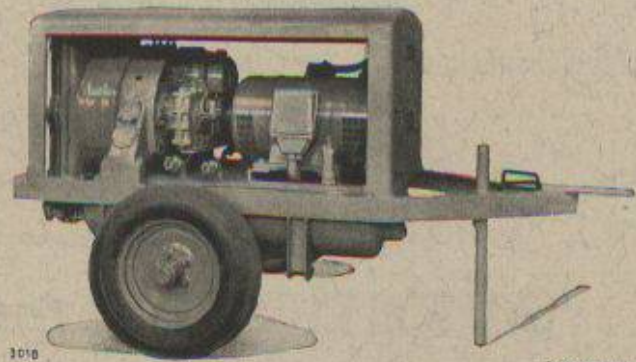


SLM COMPRESSEURS ROTATIFS

Groupes mobiles et transportables
pour travaux publics

Groupe à deux roues, type LX 26, refroidi par air et
actionné par moteur électrique

Volume d'air effectivement aspiré: 4,6 m³/min.



3010

SLM - Winterthur

**Société Suisse pour la Construction de Locomotives et de Machines
WINTERTHUR**

VIANINI

le supertuyau en béton armé centrifugé.
Haute résistance. Etanchéité.
Longueur utile jusqu'à 3,65 m¹.

EMCO

Fosse septique à
eau claire et biologique. Filtres.
Fonctionnement garanti.

Tuyaux ronds longueur 1 m¹
jusqu'à 1500 mm ϕ armés ou non.

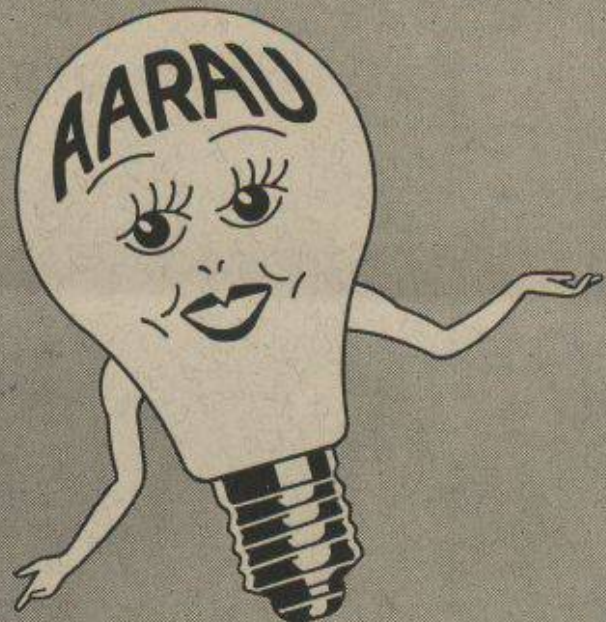
Pierre artificielle

Briques creuses D.F.G.

DESMEULES FRÈRES

FABRIQUE DE PRODUITS EN CIMENT

GRANGES-MARNAND Tél. 6 41 16



*Mes bonnes qualités
ne vous déçoindront
jamais!*

USINES DE LAMPES ÉLECTRIQUES AARAU S.-A., AARAU

MARIAGES

ADOPTION D'ENFANTS - GOUVERNANTES - SECRÉTAIRES PRIVÉES - VIAGER

Gens sérieux, désirant un parti de votre choix, ne prenez
aucune résolution sans avoir consulté **PRÉVOYANCE**
(institution d'entraide, fondée en 1936.) — Plus de 300 cas.

Toute personne dans les conditions requises pour
créer foyer heureux peut nous demander un choix

Pas d'honoraires. Modeste participation aux frais. Unions heureuses. Mariages riches.

Discrétion — tact — succès — documentation

Demandez le quest. : BTL gratuit à Case postale 2, GENÈVE 12
(timbre-réponse s. v. p.)

N'HÉSITÉZ PAS

PAPETERIE de ST-LAURENT

Charles Krieg

Toutes fournitures de bureau - Articles techniques

21, Rue St-Laurent - LAUSANNE - Téléphone 3 71 75

Le brûleur américain à mazout

AUTO-HEAT

Etudié spécialement pour la Suisse

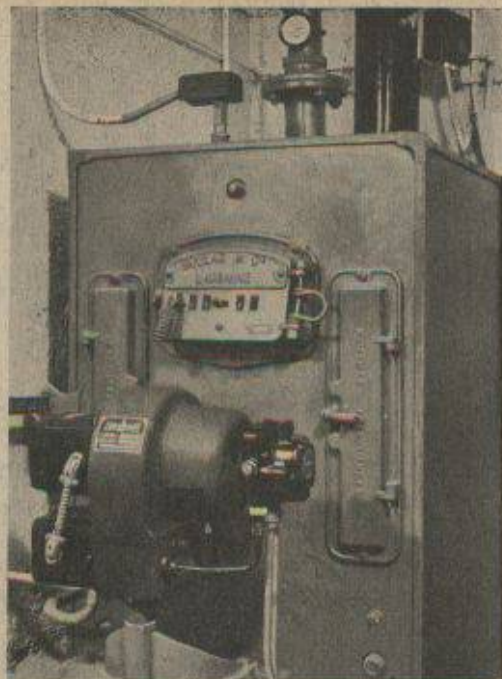
Capacités pour toutes applications

IMPORTATEURS DIRECTS

QUENDOZ Frères

Combustibles liquides et solides

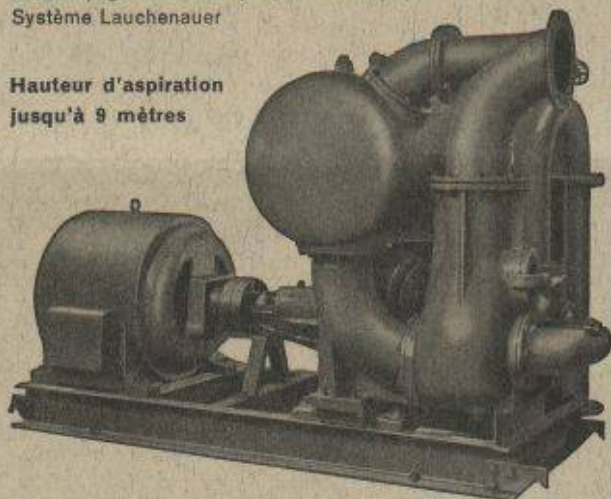
Tél. 280 76 - **LAUSANNE** - Caroline 2



Pompes pour Entrepreneurs

à amorçage automatique, sans soupapes
Système Lauchenaer

Hauteur d'aspiration
jusqu'à 9 mètres

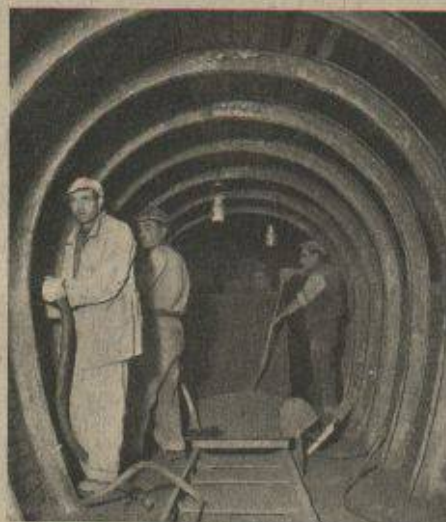


Débits de 1 à 500 litres/seconde. — Pas de soupape de pied, ni de clapet dans la tubulure d'aspiration. — Aucune pompe à vide de secours. — Réamorçage automatique immédiat, même si de l'air est entré dans le tuyau d'aspiration. — Pas de surfaces de joint présentant des frottements et s'usant, par conséquent insensibilité à l'action des limons, du sable et des graviers.

Ateliers de Construction s/ Sihl S.A.
Zurich

Fondés en 1871

Tél. (051) 23 35 14



ENTREPRISE GÉNÉRALE
DE TRAVAUX PUBLICS

R. BELLORINI FILS

Fondée en 1890

Terrassements - Ponts - Tunnels - Sondages
Mines - Injections - Gunite

Bâtiments industriels

Lausanne Ch. de Bellevue 27 Tél. 48298

CARREAUX DE REVÊTEMENT EN CÉRAMIQUE

LE PROGRÈS

dans la technique
de la céramique
du bâtiment

KERVIT

Qualité supérieure
Résistance et adhérence
accrues
Agéivité garantie
Gamme étendue de couleurs
Pose facile

Agent général pour la Suisse : SODREX S.A., Genève

ÉCOLE POLYTECHNIQUE DE L'UNIVERSITÉ DE LAUSANNE

L'ÉCOLE D'INGÉNIEURS prépare aux carrières d'ingénieur civil, d'ingénieur-mécanicien, d'ingénieur-électricien, d'ingénieur-physicien, d'ingénieur-chimiste et de géomètre.

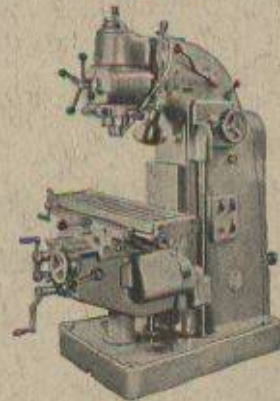
La durée normale du cycle des études dans les divisions de génie civil, de mécanique, d'électricité et de physique est de huit semestres (épreuves pratiques du diplôme au neuvième semestre); cette durée est de sept semestres dans la division de chimie (épreuves pratiques du diplôme au huitième semestre) et de cinq semestres pour les géomètres (épreuves du diplôme suivant règlement spécial.)

L'ÉCOLE D'ARCHITECTURE ET D'URBANISME prépare à la carrière d'architecte.

La durée normale du cycle des études nécessaires pour obtenir le diplôme d'architecte est de sept semestres; l'examen final du diplôme se fait au cours d'un huitième semestre, après un stage pratique d'une année dans un bureau d'architecte.

Début du semestre d'hiver, le 15 octobre 1948

Programmes et renseignements au
Secrétariat, av. de Cour 29, Lausanne



ZBROJOVKA Fräsmaschinen

Sehr genau / handlich und betriebssicher / Vertikal- Horizontal- und Universal-Ausführung / 4 Größen / Tischfläche 700x200 mm bis 2000x400 mm / Hervorragend bewährt / Erstklassige Schweizerreferenzen
Alleinvertretung für die Schweiz:

Walter Meier

WERKZEUGMASCHINEN

MÜHLEBACHSTRASSE 11 ZÜRICH TELEFON (051) 32 72 20

MONROE

machines à calculer américaines

L'indispensable outil de travail de MM. les architectes, ingénieurs, techniciens, etc.

10 modèles différents

livrables du stock ou dans les délais les plus courts.

Fonjallaz & Oetiker

Rue St-Laurent 32 LAUSANNE Tél. 3 09 24



IFANGER

Outils normaux de tour
Fraises à pivot en acier rapide et avec métal dur

Fabrique d'outils de précision

EDOUARD IFANGER, USTER (SUISSE)

DUVOISIN, GROUX & C^{IE}

ENTREPRISES ÉLECTRIQUES, LAUSANNE

Avenue du Mont-d'Or
Téléphone 3 35 96

LIGNES HAUTE ET BASSE TENSION
CABLES SOUTERRAINS - LIGNES DE CONTACT
STATIONS TRANSFORMATRICES

De plus en plus le RASOIR ÉLECTRIQUE

UNIC triomphe partout!

COMPTOIR SUISSE

Visitez notre stand 1514, halle 15

Comptoir du **RASOIR Moderne**
A. GUILLAUME-BENTIL

* RUE DU LION D'OR 4 LAUSANNE TÉL: 2 26 41 *



PUPITRES A DESSINER HOVEKO

réglables horizontal et vertical
4 modèles de 2 grandeurs chacun



PUPITRES A DESSINER POUR ARCHITECTES

réglables vertical
5 modèles, 3 grandeurs



R W D EXACTA

Appareils à dessiner avec machines à dessiner, pieds et planche à dessiner
Couleurs : noir, gris et olive

Achetez à la maison spécialisée

REPPISCH-WERK AG DIETIKON

MÖBELFABRIK GIESSEREI / MASCHINENFABRIK

Héliographie Moderne P. BLANC

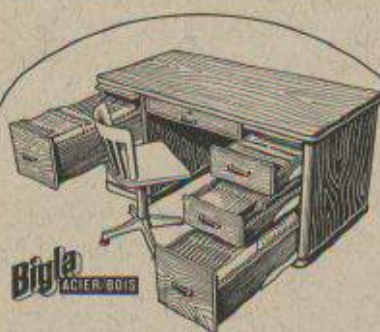
Zincographie - Photocopie

Terraux 18 bis (Ancien atelier Jon) **LAUSANNE** Tél. 2 34 83

Exécute tous les procédés d'héliographie

Essayez ses nouveaux papiers pour procédé M de toute première qualité

Livraison rapide - Service à domicile



Ce bureau, d'une exécution irréprochable, allie aux avantages que lui confèrent une solide armature métallique et des tiroirs semblables à ceux des meubles en acier, le bel aspect et la chaleur du chêne ou du noyer

Le fait de pouvoir choisir la disposition, le nombre et les dimensions des tiroirs, ainsi que leurs multiples possibilités d'aménagement intérieur en font le bureau idéal qui deviendra votre meilleur instrument de travail.

Demandez prospectus et conseils aux spécialistes

PAPETERIE CENTRALE
depuis 1867
KRIEG
et Cie
ORGANISATION DE BUREAU
RUE CENTRALE 6 - LAUSANNE

Prenez-vous l'emploi de **BATTERIES ?**



La Batterie d'Auto de votre voiture doit fonctionner en tout temps d'une manière parfaite. Notre longue expérience est une garantie de qualité. «CERLIKON» synonyme de bienfaisance. Nous fabriquons aussi des batteries pour toutes autres applications.

Fabrique d'Accumulateurs d'Oerlikon
Zurich-Oerlikon

Lausanne (021) 2 93 61

(051) 46 84 20

Genève (022) 4 99 42



A VENDRE

Pompes à Eau

incl. moteur, réservoir, pompe, commande autom. de 1000-4400 litres heure, neuf, garantie.

Depuis Fr. 600.—

Edmund Gysi, Bern-Liebfeld. Tél. (031) 5 04 84.

Jeune

dessinateur-architecte

cherche place dans bureau d'architecte.

Offres sous chiffre OFA 6127 B, à Orell Füssli-Annonces, à Langenthal.

Un moyen de chauffage

PRATIQUE ET CONFORTABLE

grâce au
Brûleur à mazout

SENSATIONNEL Brûleur à mazout DELCO

de la General Motor

Distributeurs : Etablissement Ch. RAMUZ S. A. Lausanne

Combustibles : A. BLANC-MOREL S. A.
LAUSANNE

Agent général pour la Suisse romande et le Tessin

ROUTE DE GENÈVE
Tél. 40483

PRÉ-DU-MARCHÉ 27
Tél. 23285

Jeune technicien

Architecte diplômé suisse allemand cherche place dans bureau d'architecte, à Lausanne ou Genève.

Offres sous chiffre Fc 14795 Z à Publicitas, Zurich.

Importante entreprise demande

Jeune ingénieur

pour l'Argentine. Faire offres sous chiffre O. 79768 X., à Publicitas, Genève.

ARCHITECTES - INGÉNIEURS

Vos **PLANS** gagneront de valeur s'ils sont tirés impeccablement, sur des papiers de toute première qualité.

Adressez-vous à la maison

LUMIPRINT S. A.

LAUSANNE

Terreaux, 29
Tél. 3 70 30

GENÈVE

R. de la Scie, 4
Tél. 5 92 30

Service rapide
à domicile

qui se fera un plaisir de vous renseigner sur les nombreuses possibilités qu'elle peut vous offrir.

Ingénieur civil diplômé

avec bonne expérience, cherche emploi dans entreprise ou bureau d'ingénieur (béton armé).

Offres sous chiffre OFA 1860 B, à Orell Füssli-Annonces, Berne.

INGENIEUR CIVIL

diplômé E. P. F., huit ans de pratique comme constructeur de béton armé, bois et acier, très fort en statique, cherche place dans bureau technique ou entreprise.

Ecrire sous chiffre AS. 570 L., à Annonces Suisses S. A., Lausanne.

Jeune

INGENIEUR CIVIL

diplômé E. P. F. (suisse allemand) avec pratique dans la construction métallique cherche place dans bureau d'ingénieur ou d'entreprises de constructions métalliques en Suisse romande.

Faire offres sous chiffre S 8882 à Publicitas S. A., Glaris.

BUSS S. A., BALE

cherche, pour entrée prochaine

Ingénieur expérimenté en construction métallique

comme **Assistant du Chef de la Division hydraulique** (vannes pour barrages).

Poste stable et d'avenir pour personne qualifiée.

Conditions demandées :

Parfaites connaissances théoriques et pratiques.

Langue maternelle : français, si possible connaissance d'une seconde langue.

Nationalité suisse.

Envoyer offres détaillées, avec curriculum vitae, photo, références et prétentions, à **BUSS S. A.**, Case postale, Bâle 2.

British manufacturers of rubber latex and synthetic resin emulsions, with worlds wide manufacturing and sales organisations have interesting vacancy for

Chemist, Chemical Engineer or Technologist

for technical service to European customers in variety of industries. Headquarters will be in London. Practical factory experience (nor necessarily in rubber or synthetic resin factories) and fluent French, German and English are essential. Apply, stating salary required, with curriculum vitae and photograph to **Box 201 F Strand House, London W. C. 2, England.**



Récipients — Appareils — Tuyauteries — Revêtements
en grès garanti anti-acide

Grès chimique très résistant aux acides.
Embrachit résistant aux variations de température.
Thermosil à haute conductibilité thermique.
Embrit pour isolateurs électriques et articles à haute
résistance mécanique.
Grès ordinaire pour le bâtiment et l'agriculture.

Fabrique de grès d'Embrach S.A.

pour canalisation et industrie chimique

Embrach (Zurich)

Tél. (051) 96 23 21

J. A. Suisse
Berne

GÉTAZ ROMANG ECOFFEY S.A.

**TOUT
POUR LA
CONSTRUCTION**

IMPRIMERIE LA CONCORDE

LAUSANNE

Terreaux 31

Téléphone 235 95

Impressions commerciales et artistiques.
Tirages en couleurs, Illustrations, Labours
Journaux, volumes, brochures, catalogues
Circulaires. - Enveloppes. - Programmes.
Cartes de visite et d'adresse, Obligations
Faire-part, Registres. - Algèbre, Musique

la. Fraisil de boîtes à fumée

par tonne (ca. 2 m³) à Fr. 36.—

D. Schweizer, Breite 2, Bâle. Tél. (061) 4 48 73



LE BETON VIBRÉ
pour routes en béton, revêtements
et dallages divers s'exécute avec le

VIBROPIL
Brevet n° No. 129.811

Demander renseignements et offres à
S.A. RENÉ MAYING
Avenue de France 66 - Tél. 272.38
LAUSANNE

TRAVAUX de STAFF et de SCULPTURE

Décoration en staff dans tous les styles. — Plaques de staff armé. — Canaux de ventilation dans toutes les dimensions. — Pilastres et colonnes, etc., en staff dur.

Je sou mets volontiers mes offres pour l'exécution de tous les travaux, sur la donnée de plans ou de dimensions exactes.

Mes ouvrages peuvent aussi être posés par tout bon plâtrier-gypcier de la place.

OTTO HABERER, BERNE, Sulgenauweg 40. — Succ. de l'ancienne Maison E. HABERER & Cie. — Tél. 5 20 28

MARQUES · MODÈLES · RECHERCHES · EXPERTISES

BREVETS D'INVENTION

Edmond Hauber

ING. DIPL. E.P.F.

CONSEIL EN MATIÈRE DE PROPRIÉTÉ INDUSTRIELLE

9, av. Marc-Monnier

GENÈVE

Téléphone 531 88