

**Zeitschrift:** Bulletin technique de la Suisse romande  
**Band:** 74 (1948)  
**Heft:** 20

## Inhaltsverzeichnis

### **Nutzungsbedingungen**

Die ETH-Bibliothek ist die Anbieterin der digitalisierten Zeitschriften. Sie besitzt keine Urheberrechte an den Zeitschriften und ist nicht verantwortlich für deren Inhalte. Die Rechte liegen in der Regel bei den Herausgebern beziehungsweise den externen Rechteinhabern. [Siehe Rechtliche Hinweise.](#)

### **Conditions d'utilisation**

L'ETH Library est le fournisseur des revues numérisées. Elle ne détient aucun droit d'auteur sur les revues et n'est pas responsable de leur contenu. En règle générale, les droits sont détenus par les éditeurs ou les détenteurs de droits externes. [Voir Informations légales.](#)

### **Terms of use**

The ETH Library is the provider of the digitised journals. It does not own any copyrights to the journals and is not responsible for their content. The rights usually lie with the publishers or the external rights holders. [See Legal notice.](#)

**Download PDF:** 22.01.2025

**ETH-Bibliothek Zürich, E-Periodica, <https://www.e-periodica.ch>**

# BULLETIN TECHNIQUE DE LA SUISSE ROMANDE

Paraissant tous les 15 jours

**ABONNEMENTS :**Suisse : 1 an, 20 francs  
Etranger : 25 francs

## Pour sociétaires :

Suisse : 1 an, 17 francs  
Etranger : 22 francsPour les abonnements  
s'adresser à la librairie**F. ROUGE & Cie**  
à LausannePrix du numéro :  
1 Fr. 25

Organe de la Société suisse des ingénieurs et des architectes, des Sociétés vaudoise et genevoise des ingénieurs et des architectes, de l'Association des anciens élèves de l'Ecole polytechnique de l'Université de Lausanne et des Groupes romands des anciens élèves de l'Ecole polytechnique fédérale.

COMITÉ DE PATRONAGE. — Président : R. NEESER, ingénieur, à Genève; Vice-président : G. EPITAUX, architecte, à Lausanne; secrétaire : J. CALAME, ingénieur, à Genève. Membres : Fribourg : MM. † L. HERTLING, architecte; P. JOYE, professeur; Vaud : MM. F. CHENAU, ingénieur; † E. ELSKES, ingénieur; E. D'OKOLSKI, architecte; A. PARIS, ingénieur; CH. THÉVENAZ, architecte; Genève : MM. L. ARCHINARD, ingénieur; E. MARTIN, architecte; E. ODIER, architecte; Neuchâtel : MM. J. BÉGUIN, architecte; G. FURTER, ingénieur; R. GUYE, ingénieur; Valais : MM. J. DUBUIS, ingénieur; D. BURGENER, architecte.

Rédaction : D. BONNARD, ingénieur. Case postale Chauderon 475, LAUSANNE

**TARIF DES ANNONCES**Le millimètre  
(larg. 47 mm.) 20 cts.Réclames : 60 cts. le mm.  
(largeur 95 mm.)Rabais pour annonces  
répétées**ANNONCES SUISSES S.A.**5, Rue Centrale  
Tél. 2 33 26LAUSANNE  
et Succursales**CONSEIL D'ADMINISTRATION DE LA SOCIÉTÉ ANONYME DU BULLETIN TECHNIQUE**

A. STUCKY, ingénieur, président; M. BRIDEL; G. EPITAUX, architecte; R. NEESER, ingénieur.

SOMMAIRE : Tribunes du Stade de Martigny, par A. VILLARD, ingénieur, à Lausanne. — La mécanique aléatoire et le problème de la turbulence (suite et fin), par FRANÇOIS BAATARD, ingénieur E. P. L. — LES CONGRÈS : Association suisse pour l'Aménagement des Eaux. Extrait du Rapport annuel de l'Association sur l'exercice 1947; Association suisse des Electriciens et Union des Centrales suisses d'électricité. — BIBLIOGRAPHIE. — SERVICE DE PLACEMENT. — INFORMATIONS DIVERSES.

## Tribunes du Stade de Martigny

par A. VILLARD, ingénieur, à Lausanne

Le Valais ne possède aucun terrain de sport avec tribunes couvertes; il est effectivement privé d'une place de sport répondant aux besoins modernes.

Les autorités de Martigny-Ville, soucieuses de l'éducation sportive de la jeunesse et du développement du mouvement sportif en général, ont décidé de remédier à cet inconvénient par la construction d'un stade avec tribunes couvertes répondant aux désirs des sportifs valaisans.

Cette construction a suivi de près celle d'une halle de gymnastique tout particulièrement réussie et édifiée dans le même but; elle précède peut-être celle de la piscine de Martigny, désirée depuis longtemps.

Cette place de sport se trouve sur le terrain symbolique où les Romains avaient édifié leur ville d'Octodorum, à quelques centaines de mètres de l'amphithéâtre dont les vestiges sont encore visibles aujourd'hui.

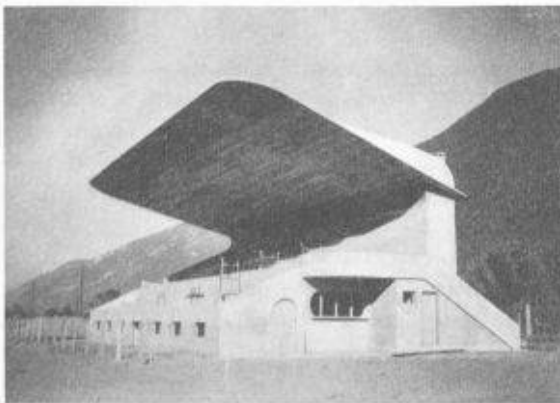


Fig. 1. — Vue des tribunes depuis le stade.

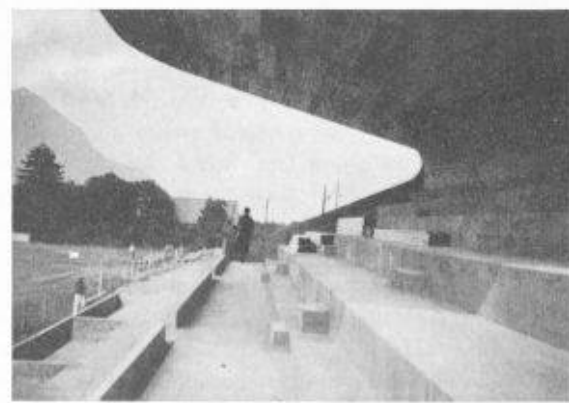


Fig. 2. — Vue des gradins et de la toiture.