

Zeitschrift: Bulletin technique de la Suisse romande
Band: 74 (1948)
Heft: 22

Werbung

Nutzungsbedingungen

Die ETH-Bibliothek ist die Anbieterin der digitalisierten Zeitschriften. Sie besitzt keine Urheberrechte an den Zeitschriften und ist nicht verantwortlich für deren Inhalte. Die Rechte liegen in der Regel bei den Herausgebern beziehungsweise den externen Rechteinhabern. [Siehe Rechtliche Hinweise.](#)

Conditions d'utilisation

L'ETH Library est le fournisseur des revues numérisées. Elle ne détient aucun droit d'auteur sur les revues et n'est pas responsable de leur contenu. En règle générale, les droits sont détenus par les éditeurs ou les détenteurs de droits externes. [Voir Informations légales.](#)

Terms of use

The ETH Library is the provider of the digitised journals. It does not own any copyrights to the journals and is not responsible for their content. The rights usually lie with the publishers or the external rights holders. [See Legal notice.](#)

Download PDF: 02.02.2025

ETH-Bibliothek Zürich, E-Periodica, <https://www.e-periodica.ch>

390

BULLETIN TECHNIQUE

de la Suisse romande

Organe de la Société suisse des ingénieurs et des architectes, des Sociétés vaudoise et genevoise des ingénieurs et des architectes, de l'Association des Anciens élèves de l'Ecole polytechnique de l'Université de Lausanne, des Groupes romands des Anciens élèves de l'Ecole polytechnique fédérale

Lausanne, 23 octobre 1948 — 74^{me} année, N° 22

BREVETS d'INVENTION

la plus ancienne maison de Suisse :

Dériaz, Kirker & C^{ie}
Genève
14 rue du Mont-Blanc

Le brûleur américain à mazout AUTO-HEAT

Etudié spécialement pour la Suisse

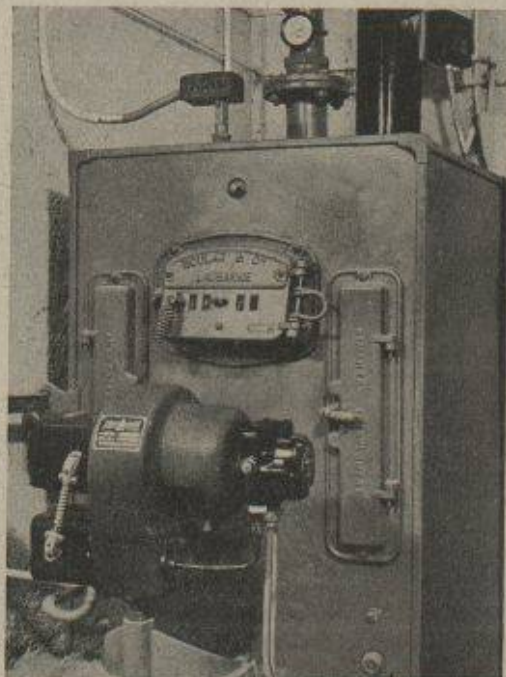
Capacités pour toutes applications

IMPORTATEURS DIRECTS

QUENDOZ Frères

Combustibles liquides et solides

Tél. 280 76 - LAUSANNE - Caroline 2



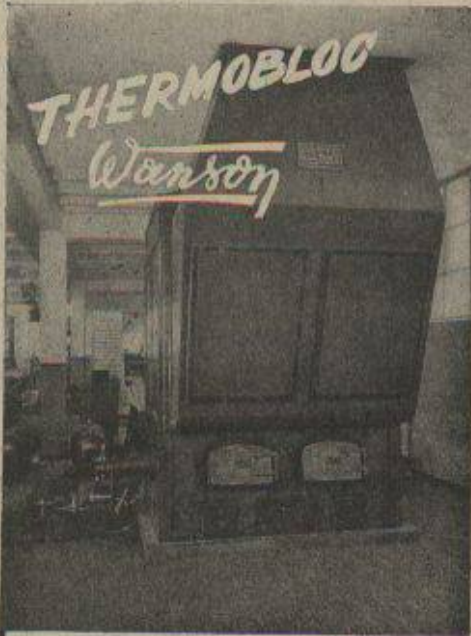
TRAVAUX de STAFF et de SCULPTURE

Décoration en staff dans tous les styles. — Plaques de staff armé. — Canaux de ventilation dans toutes les dimensions. — Pilastres et colonnes, etc., en staff dur.

Je sou mets volontiers mes offres pour l'exécution de tous les travaux, sur la donnée de plans ou de dimensions exactes.

Mes ouvrages peuvent aussi être posés par tout bon plâtrier-gyp sier de la place.

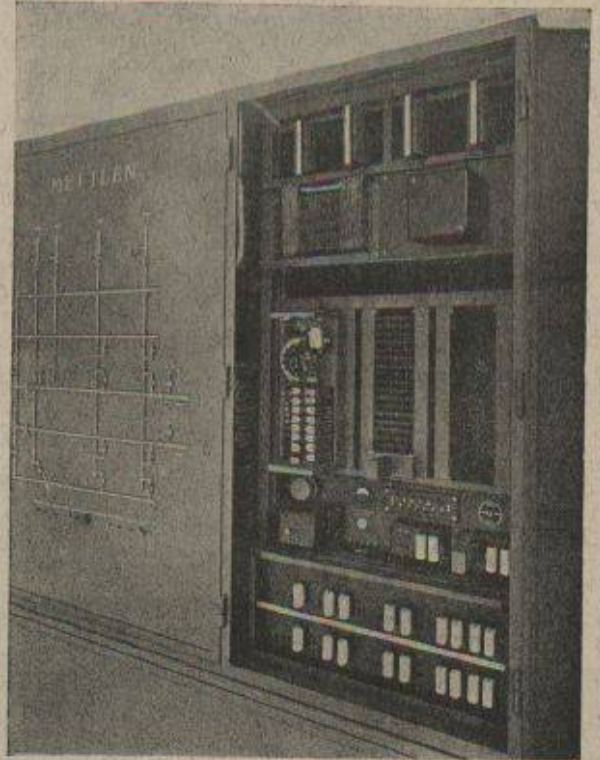
OTTO HABERER, BERNE, Sulgenauweg 40. — Succ. de l'ancienne Maison E. HABERER & Cie. — Tél. 5 20 28



LE GÉNÉRATEUR
IDÉAL POUR LA
PRODUCTION DE
L'AIR CHAUD
PLUS DE
2.000 RÉFÉRENCES

AGENT GÉNÉRAL POUR LA SUISSE :
R. WAVRE, Ing. 7, AVANT-POSTE, LAUSANNE
TÉL. : 319.84
222, RUE ROYALE • BRUXELLES • TÉL:17.80.34

Installations de commande à distance



Chr. Gfeller S. A. FONDÉE EN 1896
BERNE - BUMPLIZ et FLAMATT



Ventilateurs

à marche silencieuse pour
toutes applications
Moteurs électriques



H. Meidinger & Co, Bâle 4

Représentant : R.-E. Golay, Ing., Genève
14, rue du Mont-Blanc, Téléphone 2 63 29

TUYAUX VIANINI

en béton armé centrifugé

pour conduites de câbles, égouts, siphons, turbines, captages etc.

FOSSES SEPTIQUES

Tous produits en ciment.

Tuyaux ordinaires jusqu'à 1500 mm ϕ
armés ou non.

"EMCO"

Nous nous chargeons du moulage de n'importe
quelle pièce en béton.

DESMEULES FRÈRES, GRANGES-MARNAND

TÉLÉPHONE 0.37 6 41 16



Acier moulé électrique +GF+

Acier moulé réfractaire pour service
à hautes températures et
Acier moulé résistant à la corrosion

pour:
Caisses de cémentation
Creusets pour bains de sel

Bras de malaxeurs
Rotors de pompes
Soupapes, etc.

Prospectus à disposition

Téléphone (053) 5 30 21

Georges Fischer Société Anonyme, Schaffhouse

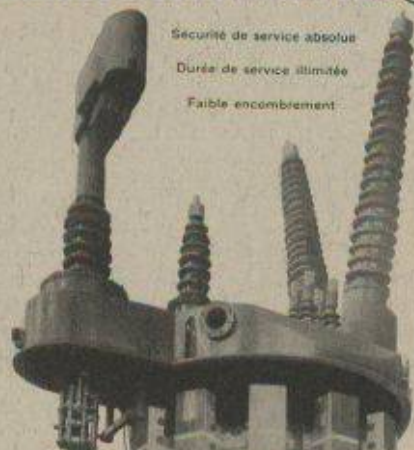


LICHT A.G. GOLDAU
LUMIERE S.A. GOLDAU

Metallum Pratteln SA.
Pratteln

étain pur, soudure d'étain
métal antifricction, zinc, cuivre,
cuivre phosphoreux, nickel,
plomb, antimoine, cadmium
en baguettes et en anodes,
anodes de nickel etc.

BORNES à CONDENSATEURS



Sécurité de service absolue
Durée de service illimitée
Faible encombrement.

2 bornes à condensateurs pour montage extérieur
220 kV, 400 A (tension d'essai 565 kV)

1 borne à condensateurs pour montage extérieur
80 kV, 600 A (tension d'essai 196 kV)

1 borne à condensateurs de commutateur de prises à gradins
80 kV, 600 A (tension d'essai 196 kV)

sur un transformateur monophasé Brown Boveri de 33 MVA

Ce transformateur fait partie d'un groupe triphasé
à trois enroulements 100 MVA, 220/80/11 kV

MICAFIL S. A. ZURICH (SUISSE)

Utilisez
les

ALÉSOIRS FLOTTANTS DAVID BROWN

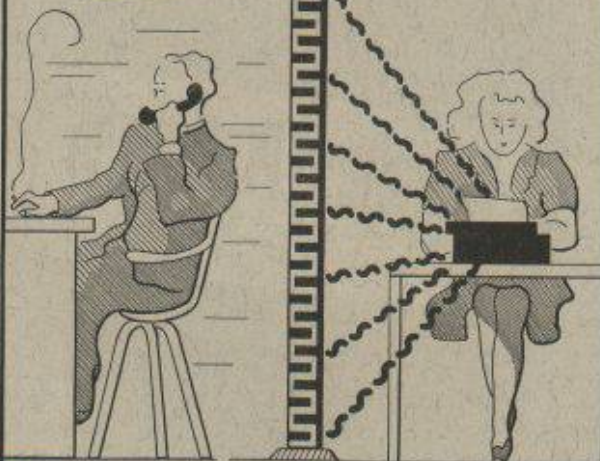


14 grandeurs pour alésages de
19 - 101 mm

Agent général et stock :

W. EMIL KUNZ Case postale
Tél. (051) 25 29 10 **ZURICH 27**
Gotthardch 21

Le silence dans votre bureau...



grâce à la porte vraiment insonore

TECTO

(brevet déposé)

bien moins chère que les portes « insonores » actuelles
et bien plus efficace

Tecto S. A. R. L. Boulevard du Théâtre, 10 GENÈVE

SIFRAG

QUALITÉ

Installations aérotechniques
Ventilateurs — Chauffage à air
Dépoussiérage
Transport de copeaux — Séchoirs

SIFRAG APPAREILLAGE SPÉCIAL ET BUREAU D'INGÉNIEURS FREI SA
BERNE ZÜRICH



PETIT NIVEAUX A LUNETTE I

avec ou sans cercle horizontal de 360° ou 400°

Pour l'architecture, pour toutes constructions : routes, chemins de fer, irrigations, travaux hydrauliques, souterrains, etc.

Précision sur 1 km	± 5 mm
Grossissement de la lunette	18 x
Distance de visée minima	1,00 m
Poids de l'instrument	1,5 kg
Poids de l'étui métallique	1,0 kg

Prospectus sur demande.

S. A. de vente des Instruments de Géodésie
Henri WILD, HEERBRUGG Tél. (071) 724 33

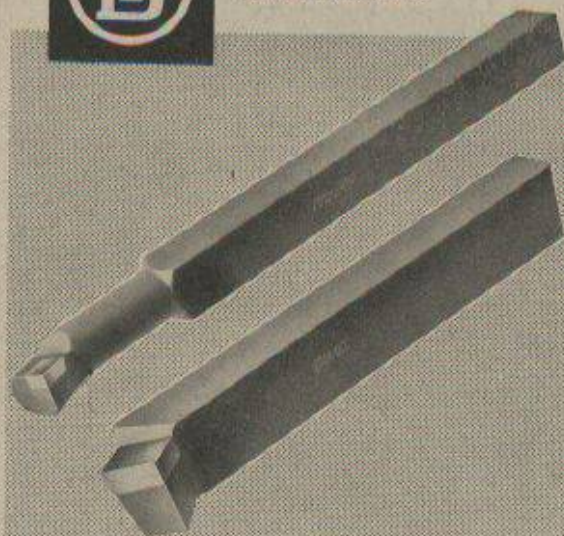
WILD
HEERBRUGG



BIDURIT

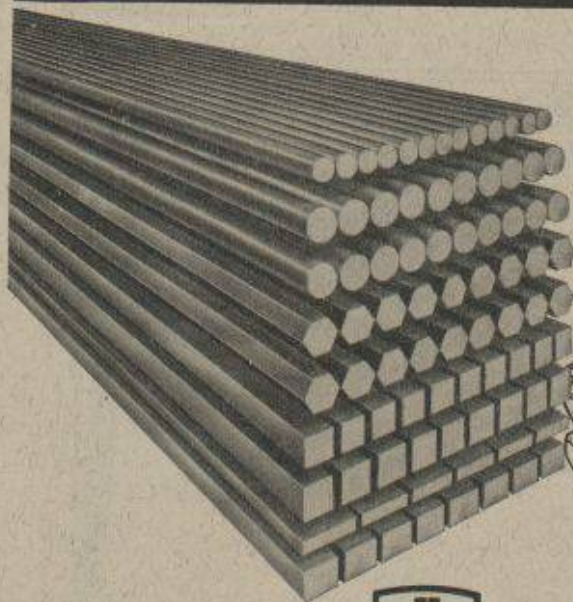
le métal dur à grand rendement

Outils de tournage de toutes formes et toutes grandeurs, outils profilés

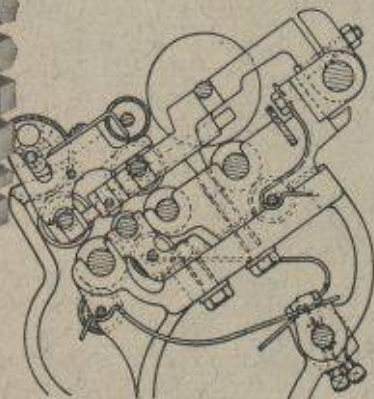


TRÉFILIERIES RÉUNIES S.A. BIENNE

Téléphone (032) 2 94 11



Acier en barres pour la construction de machines



Selon normes VSM «Ac» et «AcC» étiré à froid avec précision ou rectifié selon les tolérances VSM et ISA, non-poli ou poli, dur, normalisé ou recuit.



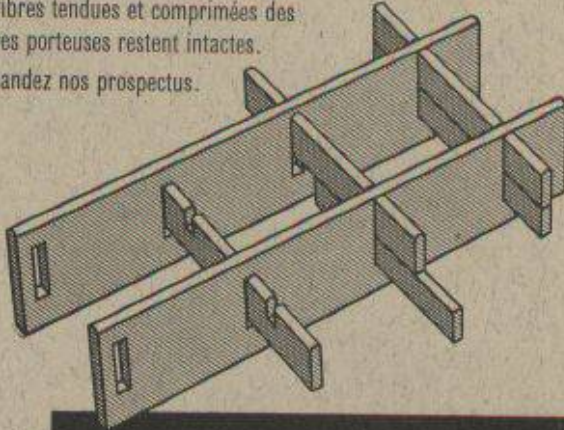
SOCIÉTÉ ANONYME
DES FORGES ET USINES DE MOOS
LUCERNE

Nous fournissons en outre des aciers spéciaux, de la résistance minimale à la résistance maximale, pour les usages les plus divers dans la construction de machines.

Caillebotis

Très haute résistance par le fait que les fibres tendues et comprimées des barres porteuses restent intactes.

Demandez nos prospectus.



Siegfried Keller + Co. fabrique de vitrages
Wallisellen-Zurich Tél. (051) 93 2114

MD

20 ANS

ALUMINIUM LAUFEN S.A.

Tél. (061) 7 93 33

PROFILES

Tubes, bandes, barres de décolletage en tous alliages de métal léger. L'alliage ZM 804 (Al-Zn-Mg) que nous fournissons depuis des années se qualifie surtout pour la décoration de l'intérieur et pour l'oxydation anodique.

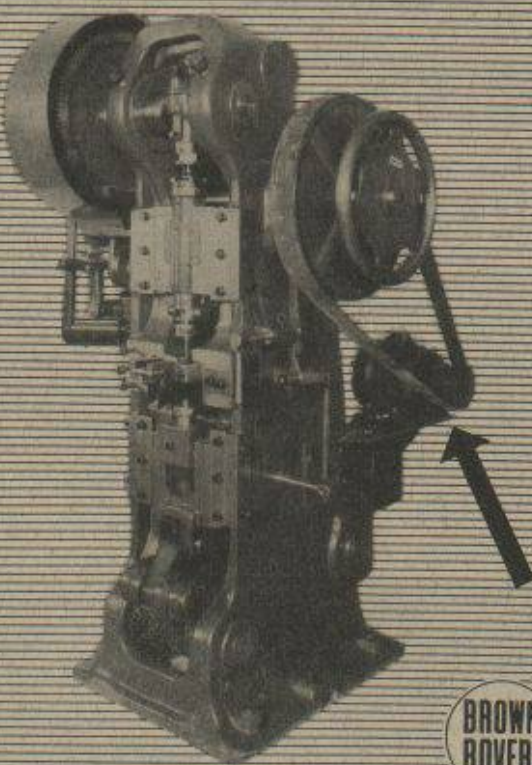
MOULAGE EN COQUILLE

MOULAGE EN SABLE

MOULAGE SOUS PRESSION

en alliages originaux A I A G ainsi qu'en nos propres alliages. Bronzes.

Toutes dimensions et tous poids.



Equipements électriques modernes

pour || l'agriculture
l'industrie
l'artisanat

Tous les moteurs à rotor en court-circuit courants sont de nouveau livrables

du stock

ou à très bref délai

Demandez notre liste de stock

S.A. BROWN, BOVERI & C^{ie}, BADEN

Bureaux techniques à Lausanne, Baden, Bâle et Berne

46262 - VI (3)