

**Zeitschrift:** Bulletin technique de la Suisse romande  
**Band:** 74 (1948)  
**Heft:** 24

## Werbung

### Nutzungsbedingungen

Die ETH-Bibliothek ist die Anbieterin der digitalisierten Zeitschriften. Sie besitzt keine Urheberrechte an den Zeitschriften und ist nicht verantwortlich für deren Inhalte. Die Rechte liegen in der Regel bei den Herausgebern beziehungsweise den externen Rechteinhabern. [Siehe Rechtliche Hinweise.](#)

### Conditions d'utilisation

L'ETH Library est le fournisseur des revues numérisées. Elle ne détient aucun droit d'auteur sur les revues et n'est pas responsable de leur contenu. En règle générale, les droits sont détenus par les éditeurs ou les détenteurs de droits externes. [Voir Informations légales.](#)

### Terms of use

The ETH Library is the provider of the digitised journals. It does not own any copyrights to the journals and is not responsible for their content. The rights usually lie with the publishers or the external rights holders. [See Legal notice.](#)

**Download PDF:** 22.01.2025

**ETH-Bibliothek Zürich, E-Periodica, <https://www.e-periodica.ch>**



## DOCUMENTATION

Extraits d'articles de revues suisses et étrangères reçues par le « Bulletin technique » et déposées à la Bibliothèque de l'École polytechnique de l'Université de Lausanne, Avenue de Cour 29, où elles peuvent être consultées.

(N. B. — L'indice figurant en tête et à droite de chaque extrait est celui de la « Classification décimale universelle »).

### Matériaux, Energie.

- BT 698 620.193.15 : 621.243.5  
*Die Rolle der Kavitation bei der Entwicklung von Hochdruck-Kaplan-schaufeln.* J. OSTERWALDER,  
Escher Wyss Mitt., 1946/47, 8 pages, 17 fig.

L'auteur donne une vue d'ensemble concernant les effets de la cavitation sur les aubes de turbine Kaplan. A l'aide d'essais sur modèles effectués par la méthode stroboscopique, l'auteur montre comment il est possible d'améliorer la forme des aubes et les conditions de fonctionnement de la turbine de manière à réduire ces effets néfastes.

### Mécanique appliquée.

- BT 699 621.9 : 621.438-253.5  
*The manufacture of turbine blades for the Whittle engine.* T. A. KESTELL,  
Proc. Instn. mech. Engrs. Vol. 158/N° 1/48, 35 p., 58 fig.

Etude très complète des travaux de fabrication des aubes de turbines à gaz destinées aux moteurs à réaction type Whittle.

L'auteur décrit sommairement diverses méthodes utilisées et montre leurs avantages et leurs inconvénients. Puis il parle en détail de la machine Kestell réalisée par lui-même, et destinée à tailler les profils d'aubes ; il donne de nombreux renseignements pratiques d'un vif intérêt pour le constructeur.

### Electrotechnique.

- BT 700 621.3.015.33 : 621.313.045  
*Die Spannungsbeanspruchung der Eingangsspulen von Wicklungen beim Auftreten von Stossspannungen verschiedener Steilheit.* M. WELLAUER,  
Bull. Ass. suisse Electriciens, 18/10/47, 11 p., 25 fig.

Dans la construction des machines électriques et des transformateurs, il est important de connaître la valeur des tensions entre spires, qui peuvent se présenter par exemple lors de l'apparition de surtensions atmosphériques. Partant du cas le plus simple d'une bobine composée de deux spires, l'auteur établit les bases d'un calcul pratique. Les résultats de mesures ont prouvé une parfaite concordance entre la théorie et la pratique.

- BT 701 621.395.24  
*Le central automatique d'abonné Hasler, Type 1000.* H. BERNER,  
Hasler Mitt., 4/48, 10 pages, 9 fig.

L'auteur indique les principes fondamentaux d'un central automatique d'abonné, type 1000, basé sur le principe de la sélection par impulsions directes. Il examine les problèmes concernant les différents genres de trafic et décrit les solutions adoptées dans ce nouveau type de central automatique.

### Génie.

- BT 702 626.1.004.67 (44)  
*Les voies navigables françaises.* DIVERS AUTEURS,  
Travaux, 9/47, 113 pages, nombreuses fig.

Numéro spécial consacré à la remise en état du réseau de navigation intérieure français et comprenant les articles suivants : Situation de la batellerie avant la guerre et réparation de ses pertes de guerre. — Remise en état et modernisation du réseau des voies navigables du Nord et du Pas-de-Calais. — Ouvrages réalisés et travaux effectués sur les rivières du Service de la Navigation de la Seine (2<sup>e</sup> section), de la Marne et de l'Yonne, de 1935 à 1947. — La Basse-Seine. — Le port fluvial de Rouen. — Remise en exploitation du canal de Tancarville. — Travaux de remise en état du service spécial de la navigation Belgique-Paris-Est. — Rétablissement de la navigation sur le Rhin et les canaux desservant le port de Strasbourg. — Voies navigables de la région de Nancy. — Déblaiement des ponts du Rhône. — La Saône et ses ponts.

### Divers.

- BT 703 625.712.65 (73) 389.6 : 656.71 (73)  
*Behördliche Vorschriften für den Bau bituminöser Pisten-decken in den Vereinigten Staaten von Amerika.* P.  
Strasse u. Verkehr, 8/3/46, 4 pages.

Exposé des diverses prescriptions officielles édictées aux Etats-Unis pour l'établissement de revêtements bitumineux sur les pistes d'aviation : utilisation et contrôle des matériaux locaux, liants, utilisation de mouillants pour les matériaux d'enrobage difficile, granulation, durée de malaxage, préparation de la fondation, répandage mécanique du revêtement. Description du revêtement : dosage en liant, formule de mélange, écarts tolérés par rapport à la formule type. Caractéristiques des matériaux : agrégats minéraux, matériaux bitumineux. Granulation des agrégats pour la fondation, la couche intermédiaire et la couche de roulement.

Pont démontable de la ligne de chemin de fer  
Brienz-Rothorn, construit par la maison Fietz &  
Leuthold S.A., Zurich.  
Construction système Helzer résistante aux in-  
tempéries, collée avec

# Mélocol

CIBA  
Société Anonyme, Bâle



Un cadeau toujours apprécié



Le seul porte-mine à plusieurs couleurs sans mécanisme

- 1 Fonctionnement simple
- 2 Maniement facile
- 3 Prix avantageux

Fabrique suisse de crayons Caran d'Ache  
GENÈVE



# reymond

## Ateliers de Photogravure

19, Avenue Vinet LAUSANNE Tél. 2 39 40

..... à votre service pour l'exécution parfaite et rapide de vos

# clichés

## Brevets d'invention A. BUGNION

GENÈVE

20, RUE DE LA CITE

*Physicien diplômé de l'Ecole Polytechnique fédérale  
Ancien élève de l'Ecole supérieure d'Electricité à Paris  
Ancien expert à l'Office fédéral de la Propriété intellectuelle*

LAUSANNE

36, RUE DU PETIT-CHÊNE  
Jour de réception: Jeudi, après-midi

## La BANQUE CANTONALE VAUDOISE

à Lausanne

25 AGENCES ET 2 SOUS-AGENCES DANS LE CANTON — AGENCE A LAUSANNE: PLACE DEL-AIR  
met ses services à la disposition de MM. les entrepreneurs, architectes et artisans

TOUTES OPÉRATIONS DE BANQUE AUX MEILLEURES CONDITIONS



**LOSINGER & CIE.**  
Lausanne, Vevey, Genève, Sion

**Pieux en béton**

Systèmes:  
**EXPRESS & FROTÉ**

**LOSINGER**



# TUBES D'ACIER ANGLAIS

En stock chez les dépositaires :

BRÜTSCH, RÜEGGER & CO.  
ZURICH

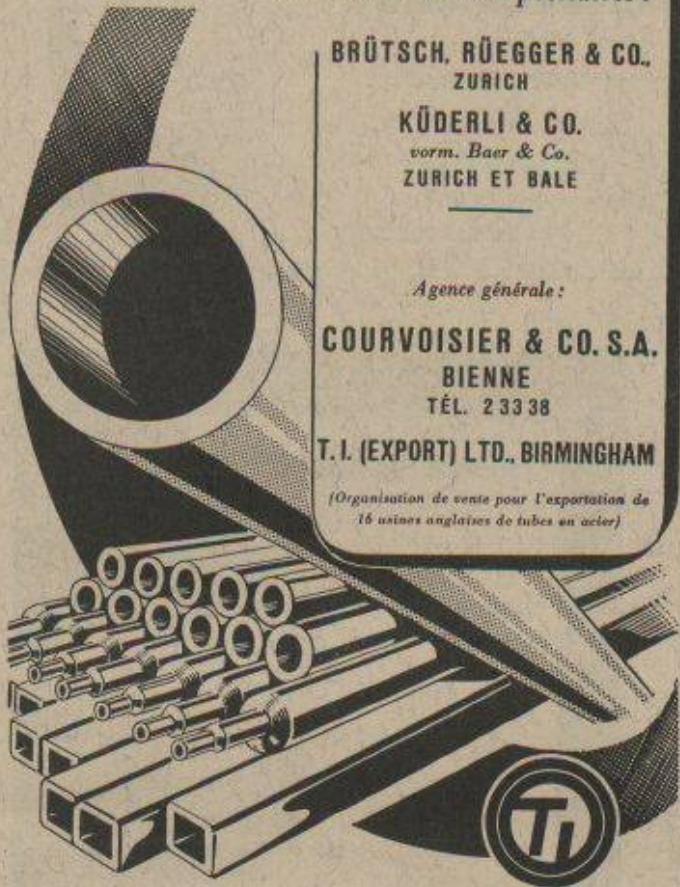
KÜDERLI & CO.  
vorm. Baer & Co.  
ZURICH ET BALE

Agence générale :

COURVOISIER & CO. S.A.  
BIENNE  
TÉL. 2 33 38

T. I. (EXPORT) LTD., BIRMINGHAM

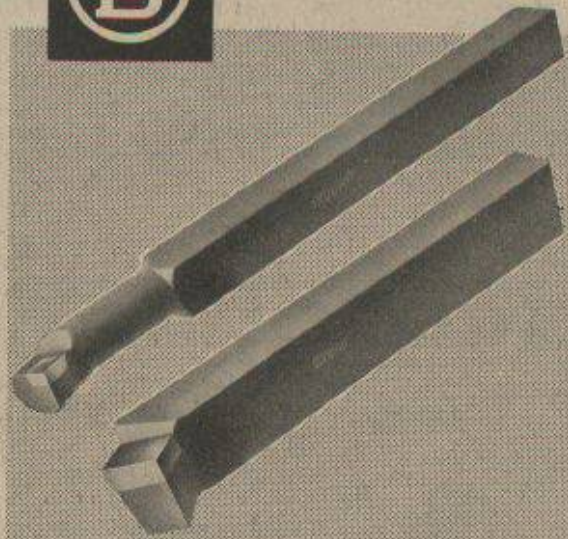
(Organisation de vente pour l'exportation de  
16 usines anglaises de tubes en acier)



## BIDURIT

le métal dur à grand rendement

Outils de tournage de toutes formes et toutes  
grandeurs, outils profilés

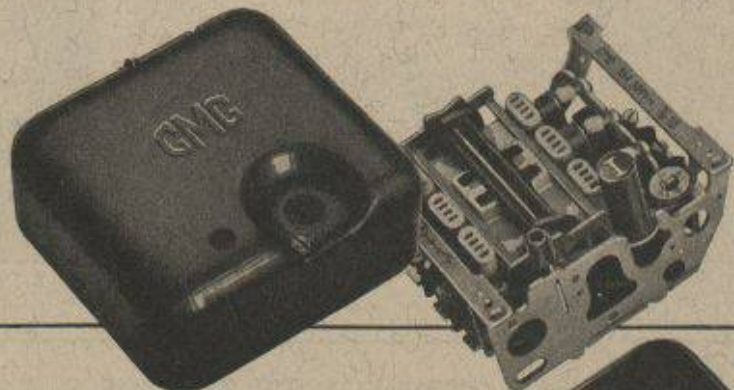


TRÉFILERIES RÉUNIES S.A. BIENNE

Téléphone (032) 2 74 11

Livable  
du stock

# CMC



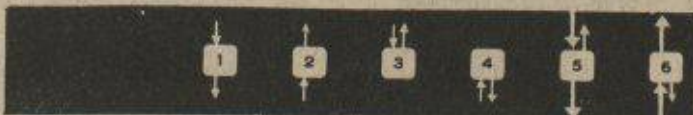
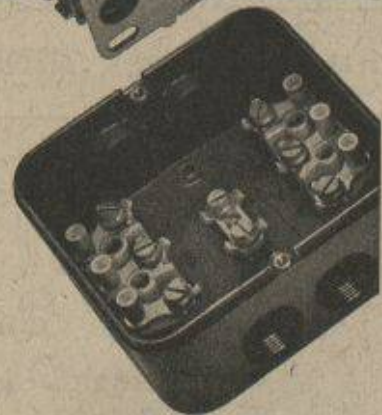
## INTERRUPTEURS DE PROTECTION POUR MOTEURS

0,1-15 amp. 500 volts

se distingue par la simplicité du montage, ses petites dimensions, son utilisation ne nécessitant pas de fusibles spéciaux avant l'interrupteur.

Pour faire le raccordement, on sort du boîtier l'interrupteur proprement dit. Les bornes permettent le raccordement facile et rapide des fils de cuivre ou d'aluminium jusqu'à 10 mm<sup>2</sup> de section. Les vis des bornes sont à serrage élastique. Les fusibles placés avant l'interrupteur peuvent, pour toutes les échelles des déclencheurs à action thermique, être d'une intensité nominale allant jusqu'à 40, resp. 25 amp. de sorte que les fusibles protégeant la ligne d'amène suffisent normalement.

Le départ et l'arrivée peuvent se faire indifféremment par le haut ou par le bas du coffret. — Exemple :



## CHARLES MAIER & CIE. SCHAFFHOUSE

Fabrique d'appareils électriques et d'installations de distribution

Bureau de LAUSANNE 16, Place St-François

Tél. Schaffhouse (053) 5 38 13

Lausanne (021) 2 72 22



*Un moyen de chauffage*

**PRATIQUE ET CONFORTABLE**



*grâce au  
Brûleur à mazout*



**SENSATIONNEL**  
**Brûleur à mazout DELCO**

de la General Motor

Distributeurs : Etablissement Ch. RAMUZ S. A. Lausanne

Combustibles : A. BLANG-MOREL S. A.  
**LAUSANNE**

Agent général pour la Suisse romande et le Tessin

ROUTE DE GENÈVE  
Tél. 4 04 63

PRÉ-DU-MARCHÉ 27  
Tél. 2 32 85

**Brevets**

d'invention seront obtenus  
et mis en valeur rapidement  
et consciencieusement en  
Suisse et à l'étranger par la  
Maison PERUHAG, Schwyz-  
en-Nidwalden 4 à Berne. Agences  
dans toutes les grandes villes.  
Demander les prospectus.

**COROMANT**

**Fleurets de Mine**

avec tranchants en  
**Métal dur**

ne doivent plus être  
reforgés mais simplement  
affûtés à la meule

**NOTZ & Cie S. A.**  
BIENNE 1




**Théodolite-Répétiteur WILD T1**

Précision 1/10 minute

Application :

- Tachéométrie
- Triangulation
- Travaux de construction
- Travaux souterrains



**WILD**  
HEERBRUGG

S. A. de Vente des  
Instruments de Géodésie  
Henri Wild, Heerbrugg

Pour vos annonces : **ANNONCES SUISSES S. A.**, Lausanne, Genève et Succursales

Travaux publics

Revêtements de chaussée

Voies de chemins de fer industrielles

Revêtements de sols en béton spécial et pavages en bois

**WALO BERTSCHINGER & C<sup>ie</sup> S. A.**

**LAUSANNE** Avenue d'Ouchy 4 **TEL. 3 35 18**



# Projekt-Wettbewerb

zur Erlangung von Entwürfen für den  
Neubau eines Saalbaues in Grenchen

Die Spezialkommission für den Saalbau in Grenchen eröffnet nach den Grundsätzen des SIA und BSA für das Verfahren bei architektonischen Wettbewerben einen allgemeinen Projektwettbewerb zur Erlangung von Entwürfen für den Neubau eines Saalbaues mit Bühne in Verbindung mit Bahnhof-Restaurant in der Liegenschaft « Cäsar Schild » in Grenchen.

Teilnahmeberechtigt sind : Alle seit mindestens 1. Januar 1947 in den Kantonen Solothurn, Baselland, Baselstadt, Bern, Aargau, Neuenburg und Zürich domizilierten Architekten schweizerischer Nationalität, sowie die ausserhalb dieser Kantone wohnenden Architekten, die im Kanton Solothurn heimatberechtigt sind.

Für Preise und Ankäufe steht eine Summe von Fr. 20.000.— zur Verfügung.

Die Unterlagen können unter Einzahlung von Fr. 50.— auf Postcheckkonto Va 192 der Verwaltungskasse Grenchen beim Hochbauamt der Bauverwaltung Grenchen bezogen werden. Der einbezahlte Betrag wird nach Einreichung eines programmgemässen Entwurfes zurückerstattet.

Für Interessenten liegen die Unterlagen beim Hochbauamt der Bauverwaltung Grenchen auf.

Einlieferungstermin : 31. März 1949.

Grenchen, den 15. Oktober 1948.

Saalbaukommission Grenchen.

## Technicien - Architecte

ou

## Dessinateur expérimenté

pour mise au net de plans, devis, éventuellement conduite de chantier, serait engagé de suite.

Faire offres sous chiffre **AS, 80285 L.**, à **Annonces Suisses S. A., Lausanne.**



### P. SCHMUTZ

Electro-mécanique et bobinage

Représentation générale pour le Canton de Genève des **MOTEURS SCHINDLER**

Réparations et bobinages de toutes marques rapides et soignées

7, rue Voltaire, GENEVE

## EXPLOSIFS

TELSITES — CHEDDITES

**Mèches  
Détonateurs  
amorces électriques  
Exploseurs**

PETITPIERRE & GRISEL  
NEUCHÂTEL

# Giroud & Perrenoud

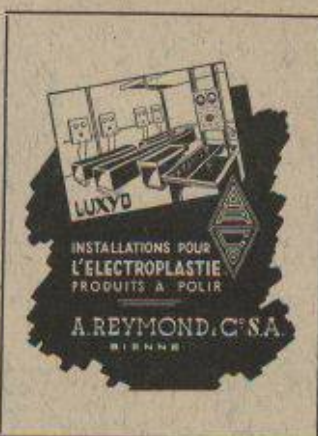
ASPHALTAGES

LINOLÉUMS

Planchers sans joints

Rue Centrale 25 - Lausanne

TÉL. 2 2040



## TECHNICIEN - ÉLECTRICIEN

romand, 40 ans (branche : installations à fort courant)

### offre ses services

à une entreprise sérieuse et solvable, appréciant un travail consciencieux.

Installations industrielles, étude de centrales et sous-stations, télécommandes, équipement électrique de machines-outils. Bonnes connaissances de l'allemand. Offres sous chiffre **AS. 626 L.** à **Annonces Suisses S. A., Lausanne.**

## BREVETS D'INVENTION

MARQUES DE FABRIQUE · DESSINS · MODÈLES  
CONSULTATIONS · EXPERTISES

## ANDRÉ SCHOTT INGENIEUR-CONSEIL

Bld. du Théâtre 5 GENEVE TÉLÉPH. 50.398

# MARIAGES

ADOPTION D'ENFANTS · GOUVERNANTES · SECRÉTAIRES PRIVÉES · VIAGER

Gens sérieux, désirant un parti de votre choix, ne prenez aucune résolution sans avoir consulté **PRÉVOYANCE** (institution d'entraide, fondée en 1936.) — Plus de 300 cas.

**Toute personne dans les conditions requises pour créer foyer heureux peut nous demander un choix**

Fas d'honoraires. Modeste participation aux frais. Unions heureuses. Mariages riches.

Discrétion — tact — succès — documentation

Demandez le quest. : BTL gratuit à Case postale 2, GENEVE 12 (timbre-réponse s. v. p.) **N'HÉSITÉZ PAS**





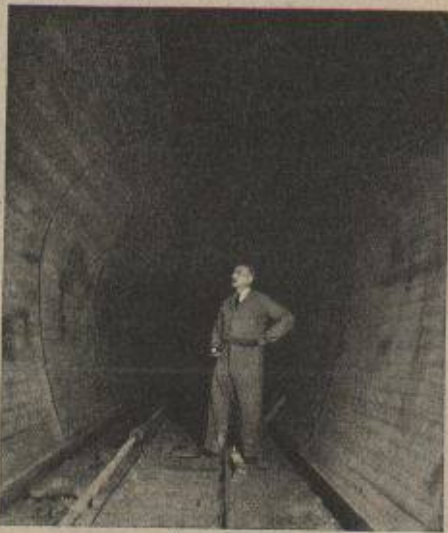
# CHARMILLES



ATELIERS DES CHARMILLES S. A. GENÈVE

TOUTE NOTRE ACTIVITÉ SCIENTIFIQUE  
TOUTES NOS RECHERCHES  
TOUTE NOTRE LONGUE EXPÉRIENCE

**POUR UNE SEULE TURBO-MACHINE**  
LA  
**TURBINE HYDRAULIQUE**



**ENTREPRISE GÉNÉRALE  
DE TRAVAUX PUBLICS**

## R. BELLORINI FILS

Fondée en 1890

Terrassements - Ponts - Tunnels - Sondages  
Mines - Injections - Gunite

*Bâtiments industriels*

Lausanne Ch. de Bellevue 27 Tél. 48298

## Société Suisse des Explosifs

Usine et siège à GAMSEN près Brigue (Valais)

Explosifs de sûreté :

# GAMSITE

## et SIMPLONITE

Dynamites à tous dosages

Dynamite „Antigel“

Mèches et Détonateurs

Tous accessoires pour le tir des Mines

Nitropentaérythrite Cordeau détonant

Télégrammes : „Explosifs-Brigue“  
Téléphone : Bureaux (028) 3 11 81 Brigue  
Usines (028) 3 11 82

MARQUES · MODÈLES · RECHERCHES · EXPERTISES

## BREVETS D'INVENTION

*Edmond Rauber*

ING. DIPL. E.P.F.

CONSEIL EN MATIÈRE DE PROPRIÉTÉ INDUSTRIELLE

9, av. Marc-Monnier

### GENÈVE

Téléphone 53188