

**Zeitschrift:** Bulletin technique de la Suisse romande  
**Band:** 74 (1948)  
**Heft:** 25

## Werbung

### Nutzungsbedingungen

Die ETH-Bibliothek ist die Anbieterin der digitalisierten Zeitschriften. Sie besitzt keine Urheberrechte an den Zeitschriften und ist nicht verantwortlich für deren Inhalte. Die Rechte liegen in der Regel bei den Herausgebern beziehungsweise den externen Rechteinhabern. [Siehe Rechtliche Hinweise.](#)

### Conditions d'utilisation

L'ETH Library est le fournisseur des revues numérisées. Elle ne détient aucun droit d'auteur sur les revues et n'est pas responsable de leur contenu. En règle générale, les droits sont détenus par les éditeurs ou les détenteurs de droits externes. [Voir Informations légales.](#)

### Terms of use

The ETH Library is the provider of the digitised journals. It does not own any copyrights to the journals and is not responsible for their content. The rights usually lie with the publishers or the external rights holders. [See Legal notice.](#)

**Download PDF:** 02.02.2025

**ETH-Bibliothek Zürich, E-Periodica, <https://www.e-periodica.ch>**

990

# BULLETIN TECHNIQUE

## de la Suisse romande

Organe de la Société suisse des ingénieurs et des architectes, des Sociétés vaudoise et genevoise des ingénieurs et des architectes, de l'Association des Anciens élèves de l'Ecole polytechnique de l'Université de Lausanne, des Groupes romands des Anciens élèves de l'Ecole polytechnique fédérale

Lausanne, 4 décembre 1948 — 74<sup>me</sup> année, N° 25

### Le brûleur américain à mazout AUTO-HEAT

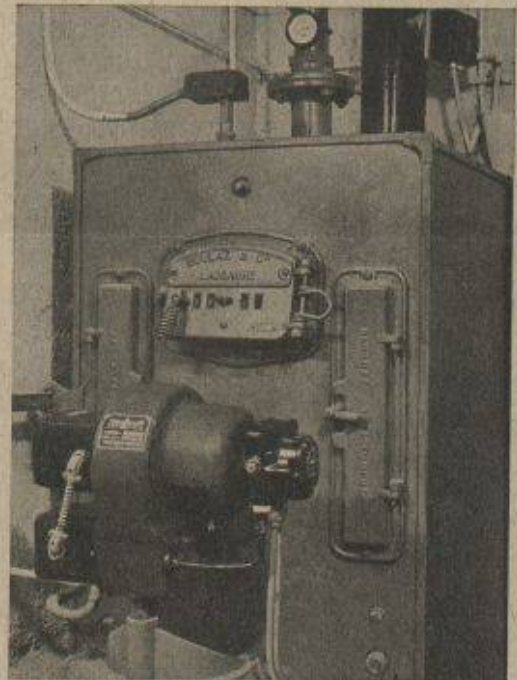
Etudié spécialement pour la Suisse

Capacités pour toutes applications

IMPORTATEURS DIRECTS

**QUENDOZ Frères**  
Combustibles liquides et solides

Tél. 2 80 76 - **LAUSANNE** - Caroline 2



### TRAVAUX de STAFF et de SCULPTURE

Décoration en staff dans tous les styles. — Plaques de staff armé. — Canaux de ventilation dans toutes les dimensions. — Pilastres et colonnes, etc., en staff dur.

Je sou mets volontiers mes offres pour l'exécution de tous les travaux, sur la donnée de plans ou de dimensions exactes.

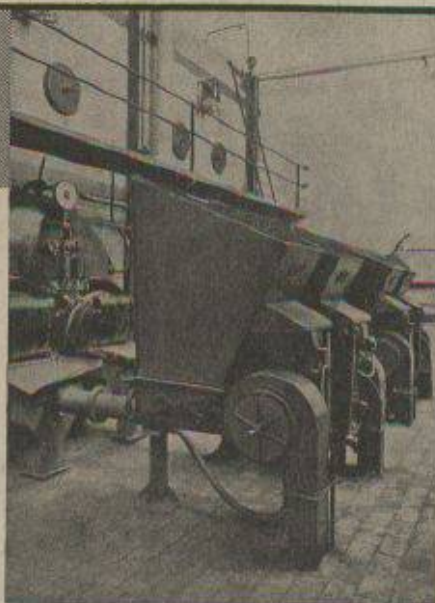
*Mes ouvrages peuvent aussi être posés par tout bon plâtrier-gyp sier de la place.*

**OTTO HABERER, BERNE**, Sulgenauweg 40. — Succ. de l'ancienne Maison E. HABERER & Cie. — Tél. 5 20 28

**BREVETS d'INVENTION**

*la plus ancienne maison de Suisse :*

**Dériaz, Kirker & C<sup>ie</sup>**  
Genève  
14 rue du Mont-Blanc



## LES FOYERS AUTOMATIQUES **WANSON**



**30 ANS  
D'EXPERIENCE EN  
CHAUFFAGE  
INDUSTRIEL**

AGENT GÉNÉRAL POUR LA SUISSE :  
**R. WAVRE, Ing. 7, AVANT-POSTE, LAUSANNE**  
TÉL. : 319.84  
222, RUE ROYALE - BRUXELLES - TÉL.: 17.80.34

*Depuis 40 ans*



**USINES DE LAMPES ÉLECTRIQUES AARAU S.A.,  
AARAU.**

# **DUVOISIN, GROUX & C<sup>IE</sup>**

**ENTREPRISES ÉLECTRIQUES, LAUSANNE**

Avenue du Mont-d'Or  
Téléphone 3 35 96

LIGNES HAUTE ET BASSE TENSION  
CABLES SOUTERRAINS - LIGNES DE CONTACT  
STATIONS TRANSFORMATRICES

## **TUYAUX VIANINI** en béton armé centrifugé

pour conduites de câbles, égouts, syphons, turbines, captages etc.

## **FOSSES SEPTIQUES** " EMCO "

Tous produits en ciment.

**Tuyaux ordinaires jusqu'à 1500 mm  $\phi$**   
armés ou non.

Nous nous chargeons du moulage de n'importe  
quelle pièce en béton.

## **DESMEULES FRÈRES, GRANGES-MARNAND**

TÉLÉPHONE 0.37 6 41 16

## BIDURIT

le métal dur à grand rendement

Alésours avec têtes en métal dur massif ou avec plaquettes rapportées.



**TRÉFILERIES RÉUNIES S.A. BIENNE**

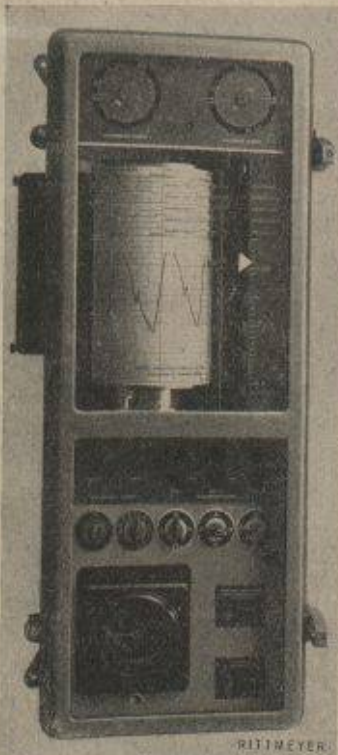
Téléphone (033) 2 74 11



**QUALITÉ**

Installations aérotechniques  
Ventilateurs — Chauffage à air  
Dépoussiérage  
Transport de copeaux — Séchoirs

SIFRAG APPAREILLAGE SPÉCIAL ET BUREAU D'INGÉNIEURS FREI SA  
SCHNE ZÜRICH



### Pour les services d'alimentation en eau et d'assainissement

Conjoncteurs - limnimètres à flotteur; centres automatiques effectuant l'enregistrement à distance des niveaux et des débits, la télécommande et le contrôle enregistré des pompes et des organes de réglage en fonction des niveaux et du tarif ou d'un programme. Protection automatique de pompes. Vannes à télécommande pour réserves contre l'incendie, etc. Déversoirs de jaugeage, canaux Venturi.

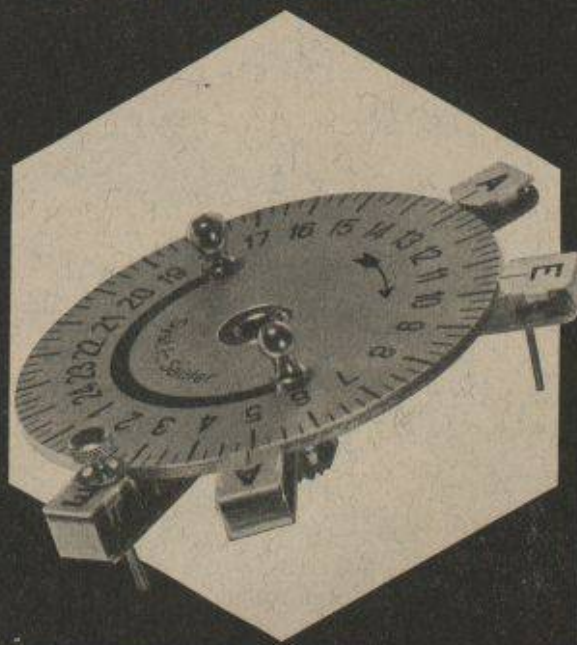
### Jaugeurs Venturi à lecture directe et à distance :

Enregistreurs de débits momentanés pour compteurs Woltman.

**FRANÇOIS RITTMAYER S. A. Zoug**

Atelier de construction d'appareils pour le service des eaux

## SAUTER

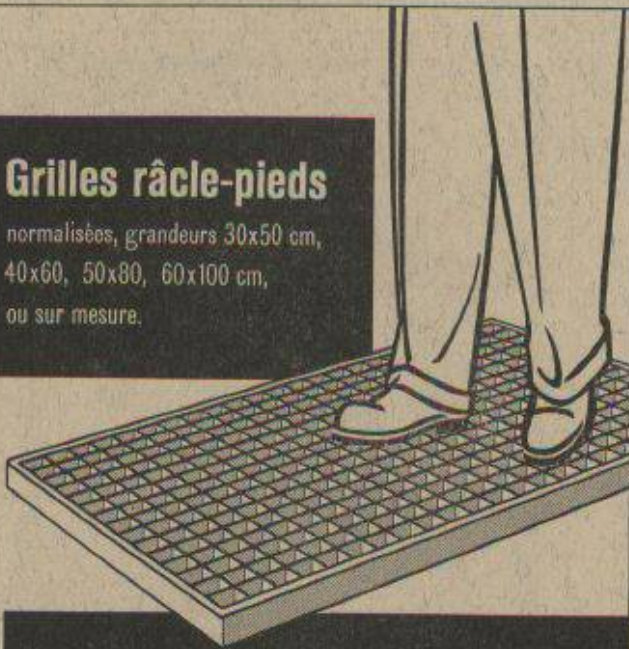


### Interrupteurs horaires avec dispositif de commande normalisé

Fabrique d'Appareils Electriques Fr. Sauter S. A. Bâle

### Grilles râcle-pieds

normalisées, grandeurs 30x50 cm,  
40x60, 50x80, 60x100 cm,  
ou sur mesure.



Siegfried Keller + Co. fabrique de vitrages  
Wallisellen-Zurich Tél. (051) 93 2114

MD

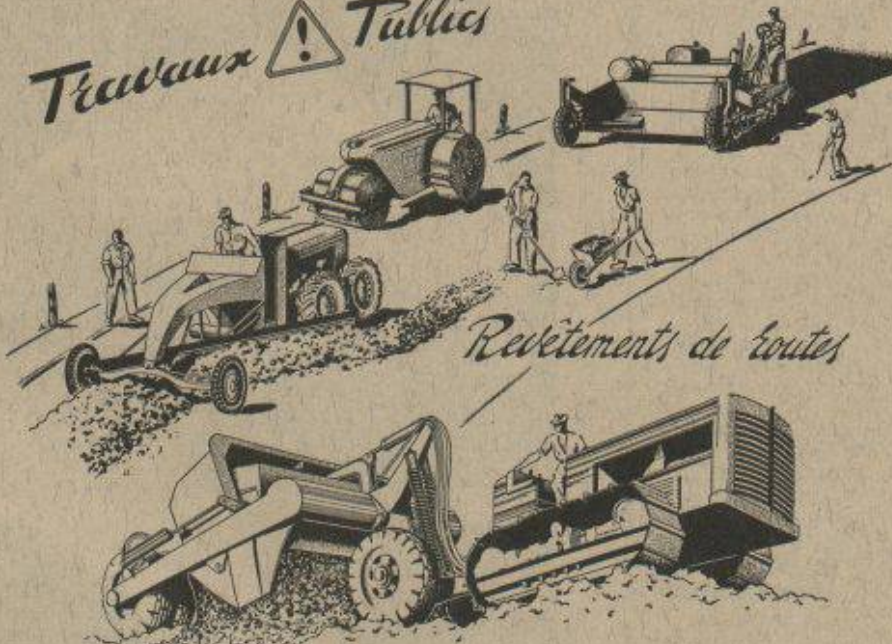
# FAVAG

Fabrique d'appareils électriques S.A.  
NEUCHÂTEL



## HORLOGES ÉLECTRIQUES

Travaux  Publics



*Revetements de routes*

LAUSANNE  
GENÈVE  
VEVEY  
SION

ENTREPRISE  
**LOSINGER & C<sup>IE</sup>**

