

**Zeitschrift:** Bulletin technique de la Suisse romande  
**Band:** 74 (1948)  
**Heft:** 25

## Werbung

### Nutzungsbedingungen

Die ETH-Bibliothek ist die Anbieterin der digitalisierten Zeitschriften auf E-Periodica. Sie besitzt keine Urheberrechte an den Zeitschriften und ist nicht verantwortlich für deren Inhalte. Die Rechte liegen in der Regel bei den Herausgebern beziehungsweise den externen Rechteinhabern. Das Veröffentlichen von Bildern in Print- und Online-Publikationen sowie auf Social Media-Kanälen oder Webseiten ist nur mit vorheriger Genehmigung der Rechteinhaber erlaubt. [Mehr erfahren](#)

### Conditions d'utilisation

L'ETH Library est le fournisseur des revues numérisées. Elle ne détient aucun droit d'auteur sur les revues et n'est pas responsable de leur contenu. En règle générale, les droits sont détenus par les éditeurs ou les détenteurs de droits externes. La reproduction d'images dans des publications imprimées ou en ligne ainsi que sur des canaux de médias sociaux ou des sites web n'est autorisée qu'avec l'accord préalable des détenteurs des droits. [En savoir plus](#)

### Terms of use

The ETH Library is the provider of the digitised journals. It does not own any copyrights to the journals and is not responsible for their content. The rights usually lie with the publishers or the external rights holders. Publishing images in print and online publications, as well as on social media channels or websites, is only permitted with the prior consent of the rights holders. [Find out more](#)

**Download PDF:** 05.07.2025

**ETH-Bibliothek Zürich, E-Periodica, <https://www.e-periodica.ch>**

## DOCUMENTATION

Extraits d'articles de revues suisses et étrangères reçues par le « Bulletin technique » et déposées à la Bibliothèque de l'École polytechnique de l'Université de Lausanne, Avenue de Cour 29, où elles peuvent être consultées.

(N. B. — L'indice figurant en tête et à droite de chaque extrait est celui de la « Classification décimale universelle »).

### Sciences pures.

**BT 704** 536.49 : 681.1  
*L'influence des variations de température sur les instruments de précision.* E. GUYOR.  
 Microtecnic. 2/47. 7 pages, 6 fig.

Examen des divers procédés utilisés au cours de l'histoire pour déterminer cette influence, après un rappel des trois solutions permettant de soustraire les instruments de précision aux effets des variations thermiques : chambre à température constante, étalonnage et table de correction, détermination des constantes de l'instrument pour l'instant où il est utilisé. Exemples ayant trait aux appareils horaires (pendules, chronomètres, horloges à quartz), aux instruments servant à la détermination de l'heure exacte (junctes de précision), à ceux utilisés en géodésie (règles, fils) et à divers appareils (automates, balances de précision, etc.).

### Mécanique appliquée.

**BT 705** 62.007.2 : 621.499.4  
*Nuclear engineering.* J. J. HUFFMAN.  
 Mechanical Engineering. 3/48. 4 pages.

Partant des principes généraux régissant les phénomènes issus de la libération de l'énergie atomique, l'auteur montre sur quelles bases doit s'appuyer le formation de l'ingénieur spécialiste des questions nucléaires, dont l'importance croît de jour en jour. De nouveaux concepts devront lui être inculqués, et la plus large part sera réservée à la physique et aux mathématiques.

**BT 706** 621.694.3 : 621.879.42  
*Wasserstrahl-Baggerpumpe.* P. BRUNNER.  
 Schweiz. techn. Z. 22/4/48. 4 pages, 9 fig.

Description d'une pompe de dragage réalisée sur le principe de l'aspiration hydraulique. L'élément principal de cette construction est l'éjecteur hydraulique avec la tuyère de dragage. Les coudes ou les rétrécissements ont été soigneusement évités, ce qui permet l'aspiration des cailloux atteignant la grosseur du diamètre du tube d'aspiration.

Les essais ont donné des résultats très satisfaisants : une pompe calculée pour un débit de 108 l/sec et une hauteur de refoulement de 52 m a évacué un débit total à la sortie du tuyau d'aspiration de 107 l/sec, dont 7 l/sec ou 25 m<sup>3</sup>/h de matériel solide. Par des recherches systématiques, on espère augmenter la capacité de dragage jusqu'à 30 à 40 m<sup>3</sup>/h sans augmenter la puissance de l'installation.

### Electrotechnique.

**BT 707** 621.311.21 (494)  
*Das Speicherkraftwerk Mauvoisin.* ELEKTRO-WATT.  
 Schweiz. Bauztg. 29/5/48. 3 pages, 4 fig.

Breve description du projet d'aménagement de la Dranse de Bagnes qui permettra la production de 805 millions kWh par année (70 % durant les sept mois d'hiver, 30 % durant les cinq mois d'été). Le barrage — pour lequel deux variantes ont été étudiées : voûte et gravité — aura 220 m de hauteur et créera une réserve de 162 millions m<sup>3</sup>. Deux centrales sont prévues : une au pied du barrage, puissance variant de 5400 à 33 200 kW sous une chute de 40 à 190 m, l'autre dans la vallée du Rhône entre Riddes et Saxon, puissance installée 210 000 kW. Chute brute max. 1290 m. L'eau sera amenée à cette seconde centrale par une galerie en charge longue de 18 900 m et une conduite forcée de 2450 m. Débit maximum 21 m<sup>3</sup>/sec.

**BT 708** 621.315.616.96  
*Quelques matières plastiques nouvelles utilisées dans les isolants électriques.* G. de SENARCLENS.  
 Bull. Ass. suisse Electriciens. 6/3/48. 8 pages, 8 fig.

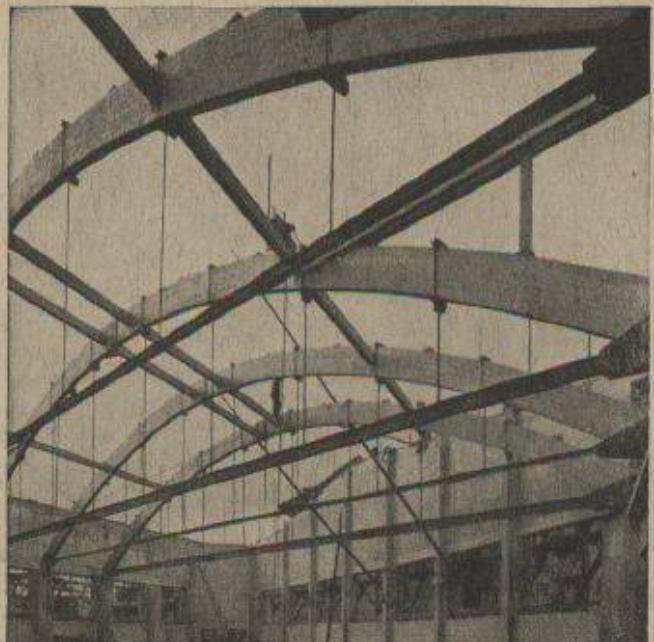
Après un exposé de l'évolution des matières isolantes thermostoplastiques, l'auteur traite des propriétés chimiques et de la technologie des principaux groupes : caoutchouc synthétique, polyisobutylène, polyvinyle et polyéthylène.

Ces nouvelles matières ne sont pas de simples produits de remplacement utilisés pendant la guerre, mais elles ouvrent des perspectives telles que nous disposerons bientôt de produits doués de propriétés remarquables, nettement supérieures à celles des isolants actuels.

**BT 709** 621.397.62 : 778.5  
*Projecteur de télévision sur grand écran de la Compagnie des Compteurs.* P. MANDEL.  
 Bull. Soc. franç. Electriciens. 4/48. 10 pages, 20 fig.

Le problème de la projection des images télévisées dont les dimensions et la luminosité soient comparables à celles des images des salles de cinéma attend toujours sa solution définitive.

L'auteur donne d'intéressants renseignements d'ordre constructif sur le projecteur mis au point par la Compagnie des Compteurs et relève les difficultés inhérentes à ce problème.



Entrepôts, en construction, de la maison  
 Courvoisier & Cie, Bienne

Plans : M. W. Siegfried, ing., Berne

Exécution : Gribi & Cie, S. A., Berthoud

Cintres et poutres Hetzer collés avec  
 Mélocol et revêtus d'une couche de Mélocol  
 pour les protéger contre les intempéries

# Mélocol

CIBA SOCIÉTÉ ANONYME, BÂLE

**CRAYONS DE COULEURS & PORTE-MINES**  
**CARAN D'ACHE**  
*pour les étrennes*

Fabrique suisse de crayons Caran d'Ache  
**GENÈVE**

# BOITES A COMPAS DE PRECISION

**WILD**  
HEERBRUGG



**EN ACIER INOXYDABLE**

Vente par les opticiens diplômés

## Société Suisse des Explosifs

Usine et siège à GAMSEN près Brigue (Valais)

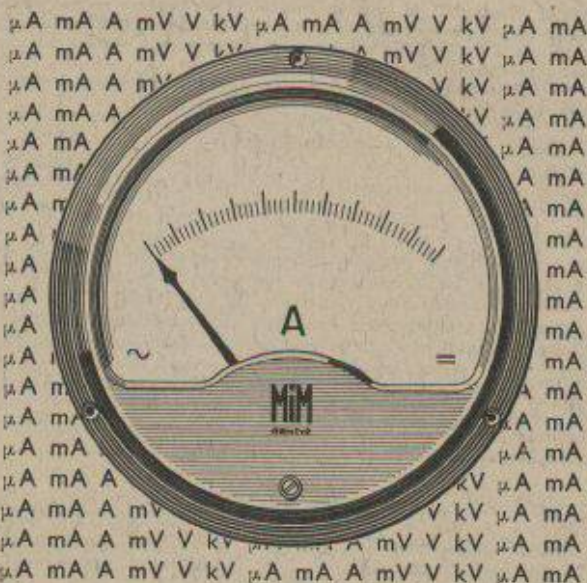
Explosifs de sûreté :

# GAMSITE et SIMPLONITE

Dynamites à tous dosages  
Dynamite „Antigel“  
Mèches et Détonateurs

Tous accessoires pour le tir des Mines  
Nitropentaérythrite Cordeau détonant

Télégrammes : „Explosifs-Brigue“  
Téléphone : Bureaux (028) 3 11 81 Brigue  
Usines (028) 3 11 82



### MANUFACTURE D'INSTRUMENTS DE MESURE

Coulouvrenière 26-28, Genève. — Tél. (022) 4 00 33  
Documentation technique à disposition



**INSTRUMENTS DE MESURE**  
POUR COURANTS CONTINU ET ALTERNATIF  
A cadre ou fer mobile  
En saillie, à encastrer, profilés

**INCA**

Les pièces en fonte sous pression INCA sont précises et interchangeables, leurs surfaces lisses et propres; aussi elles rendent d'inappréciables services à tous les constructeurs de machines et d'appareils.

## INJECTA S.A.

TEUFENTHAL (Argovie) - Téléphone 3 82 77

Usines suisses de fonte sous pression en tous alliages.  
FABRIQUE D'APPAREILS

OFFRES D'EXPLOITATION DE BREVETS D'INVENTION  
**DÉRIAZ, KIRKER & C<sup>IE</sup>**  
 CONSEILS EN PROPRIÉTÉ INDUSTRIELLE  
 — MAISON FONDÉE EN 1877 — GENEVE

Les propriétaires des brevets suisses suivants désirent entrer en relation avec des industriels suisses, en vue de l'exploitation de ces brevets.

- No. 190.010 Véhicule à chemins de roulement sans fin.
- 200.325 Four de verrerie avec cuvettes de paysage.
- 245.441 Machine à profiler les cames.
- 239.010 Emulsionen zu Anstrichzwecken und Verfahren zur Herstellung derselben.

Pour tous renseignements, s'adresser à MM. DÉRIAZ, KIRKER & Cie, ingénieurs-conseils, 14, rue du Mont-Blanc, à Genève.

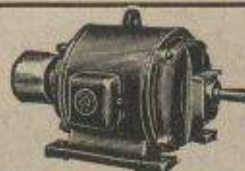


**Annonces Suisses S.A.**  
 Lausanne

rue Centrale 5  
 Tél. 233 26

pour toutes vos annonces

**Inventeurs**  
 Consultez pour l'obtention et la mise en valeur de brevets en Suisse et à l'étranger la Maison PERUHAG, Schwabengasse 4 à Berne, spécialisée en la matière. Agences dans toutes les grandes villes. Demandez les prospectus.



**P. SCHMUTZ**

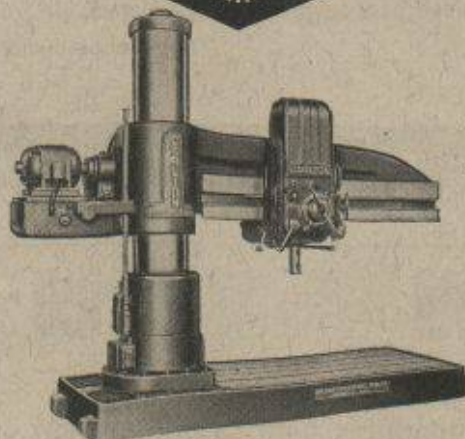
Electro-mécanique et bobinage

Représentation générale pour le Canton de Genève des **MOTEURS SCHINDLER**

Réparations et bobinages de toutes marques rapides et soignées

7, rue Voltaire, GENEVE

CLICHES & PHOTOLITHOS  
  
 R. RHENZI & CO. SA. BERNE  
 Tél. (031) 2 15 71



**CARLTON**

La perceuse radiale américaine puissante : Commande de la broche unique / Détails de constructions intéressants / Différents modèles à partir de 38 mm Ø capacité de perçage / La radiale pour le connaisseur / Premières références suisses

Représentant général pour la Suisse:

*Walter Meier*

**MACHINES-OUTILS**

MÜHLERBACHSTRASSE 11, ZÜRICH, TELEFON (041) 25 70 20

**MISE AU CONCOURS DE PLACE**  
**CHEMINS DE FER FÉDÉRAUX : DIRECTION GÉNÉRALE**

Place vacante :

**1 jeune architecte**

à la section des bâtiments de la division des travaux de la Direction générale des CFF à Berne.

**Conditions d'admission :** Etudes universitaires complètes d'architecte et avoir quelques années de pratique de bureau et de chantier. Langue maternelle l'allemand ou le français et avoir de bonnes notions d'une deuxième langue officielle.

**Délaï d'inscription :** 18 décembre 1948.

**S'adresser par écrit à la Direction générale des chemins de fer fédéraux à Berne.**

**Observations :** Entrée en fonctions à convenir.

**SOCIÉTÉ FRANÇAISE recherche**

**INGÉNIEUR**

connaissant fabrication objets moulés, tubes, chambres, pneus, chaussures, tissus gommés et articles obtenus directement du Latex, pour direction affaire coloniale. Faire offre sous chiffre **A. S. 80258 L.** à Annonces Suisses S. A., Lausanne.

**ARCHITECTE** + Conducteur (2 langues) cherche situation ou collaboration

**GÉNIE CIVIL ● ARCHITECTURE**

J. C. Galerie, Industrie, Bois, Plans, Métres, Devis, Calculs, décomptes. — Connaissances parfaites des **AFFAIRES IMMOBILIÈRES** et du marché hypothécaire en Suisse. Faire offres sous chiffre **AS. 628 L.** à Annonces Suisses S. A., Lausanne.

..la reliure de luxe du simple bloc-notes à...

**RELIURE - BROCHAGE**

J. Caccialanza

Rue du Rôtillon 7, LAUSANNE (Tél. 356 21)

(Accès Passage sous voûte, rue de Bourg 27)

Tous travaux pour administrations, banques, industrie, commerce, bibliothèques, etc.

**ECLATOL**

Vernis,

émail synthétique pour machines, produits industriels, autos, autocars, camions, etc., applicable au pinceau ou au pistolet, élastique, durable, brillant parfait, sèche rapidement, résistant aux intempéries.

Demandez offres avec échantillons

**ECLATIN S. A., Soleure**



FABRIQUE de COULEURS et VERNIS

Téléphone (065) 2 41 41

Travaux publics  
 Revêtements de chaussée  
 Voies de chemins de fer industrielles  
 Revêtements de sols en béton spécial et pavages en bois

# WALO BERTSCHINGER & C<sup>ie</sup> S. A.

LAUSANNE

Avenue d'Ouchy 4

TEL. 3 35 18

Suisse  
 Berne



## Acier moulé électrique +GF+

Acier moulé réfractaire pour service  
 à hautes températures et  
 Acier moulé résistant à la corrosion

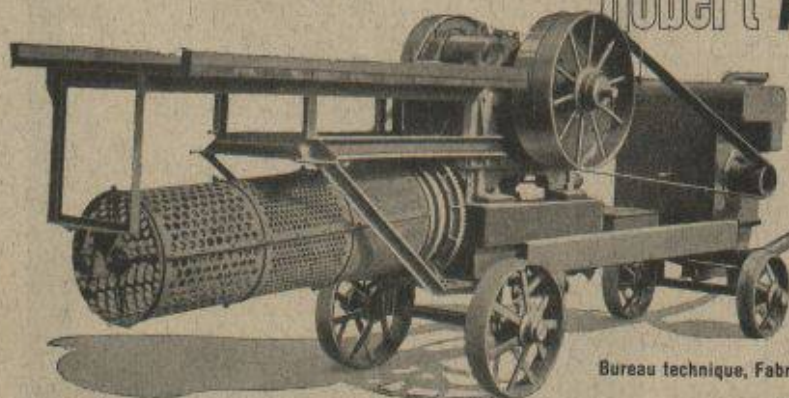
pour:  
 Caisses de cémentation  
 Creusets pour bains de sel  
 Bras de malaxeurs  
 Rotors de pompes  
 Soupapes, etc.

Prospectus à disposition

Téléphone (053) 53021

Georges Fischer Société Anonyme, Schaffhouse

## Robert Aebi & Cie SA Zurich



fournit des Installations  
 complètes pour la préparation  
 de sables et graviers,  
 stationnaires et mobiles

Machines d'entreprise  
 Explosifs civils

Bureau technique, Fabrique de Machines, Tél. (051) 231750 - Fondée en 1881  
 Succursales à Zollikofen (Berne) et Genève