

Zeitschrift: Bulletin technique de la Suisse romande
Band: 75 (1949)
Heft: 13

Werbung

Nutzungsbedingungen

Die ETH-Bibliothek ist die Anbieterin der digitalisierten Zeitschriften. Sie besitzt keine Urheberrechte an den Zeitschriften und ist nicht verantwortlich für deren Inhalte. Die Rechte liegen in der Regel bei den Herausgebern beziehungsweise den externen Rechteinhabern. [Siehe Rechtliche Hinweise.](#)

Conditions d'utilisation

L'ETH Library est le fournisseur des revues numérisées. Elle ne détient aucun droit d'auteur sur les revues et n'est pas responsable de leur contenu. En règle générale, les droits sont détenus par les éditeurs ou les détenteurs de droits externes. [Voir Informations légales.](#)

Terms of use

The ETH Library is the provider of the digitised journals. It does not own any copyrights to the journals and is not responsible for their content. The rights usually lie with the publishers or the external rights holders. [See Legal notice.](#)

Download PDF: 22.01.2025

ETH-Bibliothek Zürich, E-Periodica, <https://www.e-periodica.ch>

DOCUMENTATION

Extraits d'articles de revues suisses et étrangères reçues par le «Bulletin technique» et déposées à la Bibliothèque de l'École polytechnique de l'Université de Lausanne, Avenue de Cour 29, où elles peuvent être consultées.

(N. B. — L'indice figurant en tête et à droite de chaque extrait est celui de la «Classification décimale universelle»).

Sciences pures.

- BT 827 530.17 : 621.385 621.317.729 : 621.385
 Représentation à la cuve électrolytique de l'effet de charge d'espace dans les tubes à vide. R. MUSSON-GENON.
 Onde électrique. 6/48. 7 pages, 10 fig.

Description d'une méthode permettant d'obtenir la distribution du potentiel, compte tenu de la charge d'espace $\Delta U(x,y) = -4\pi\rho$, en utilisant une cuve électrolytique à fond convenablement modelé et une méthode d'approximations successives convergeant très rapidement. Celle-ci peut d'ailleurs être étendue à l'étude des fonctions $\Delta\phi(x,y) = f(x,y,\phi,\dots)$. Quelques exemples illustrent les considérations développées par l'auteur.

Mécanique appliquée.

- BT 828 621.438-752
Vibrations of Steam Turbine Blades. A. V. LEVIN.
 Engineers' Digest. 5/48. 7 pages, 6 fig.

Etude théorique dans laquelle l'auteur examine le problème de la vibration des aubes de turbines à vapeur et de sa répercussion sur les éléments connexes. Ce problème est d'une grande importance lorsqu'on songe que le rotor d'une turbine tourne à la vitesse de 3000 tours par minute.

- BT 829 621.822.6
La capacité de charge dynamique des roulements. X.
 Rev. Roulements à Billes. N° 3-4/1947. 12 pages, 10 fig.

Exposé d'une théorie statistique uniforme relative à la capacité de charge dynamique des roulements en considérant la dispersion dans la résistance de la matière d'un volume élémentaire à un autre. La théorie de Hertz sur la résistance au contact est développée en calculant la variation de tension, que l'on peut considérer la plus dangereuse, si les corps roulent l'un sur l'autre.

Quoique cette nouvelle théorie ne puisse pas encore prendre en considération tous les facteurs agissant sur la durée, elle donne cependant une image fidèle des résultats obtenus par voie expérimentale.

Electrotechnique.

- BT 830 621.313.322
La construction des machines électriques modernes de grande puissance. J. KRISTEN.
 Bull. Oerlikon. 1-2, 3-4/48. 20 pages, 60 fig.

Exposé des progrès réalisés dans le domaine de la construction des machines électriques de grande puissance par les Ateliers de Construction Oerlikon durant la seconde guerre mondiale.

Après un rappel des exigences posées aux alternateurs par les constructeurs de turbines et des exigences posées par le réseau, l'auteur traite successivement des turbo-alternateurs, des moteurs électriques de grande puissance ainsi que de quelques machines spéciales.

- BT 831 621.397.2
Telegraphische Bildübertragung. G. ARSUFFI.
 Schweiz. techn. Z. 16, 23/9/48. 10 pages, 18 fig.

La transmission télégraphique d'images a pris ces dernières années une importance croissante. L'état actuel de la technique rend possible la construction d'appareils qui satisfont aux exigences de la science, tout en restant des modèles de maniement simple et de reproduction excellente.

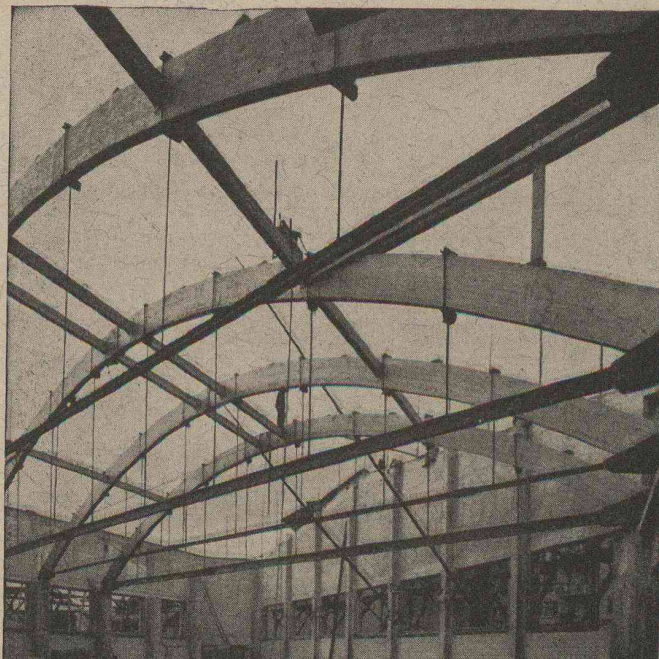
L'auteur, après avoir relevé l'importance de ce mode de transmission, trace une brève vue d'ensemble de l'historique de son développement et présente plusieurs systèmes. Il termine par une description détaillée du nouvel appareil transmetteur d'images de la « Finch Telecommunication Inc. ».

Génie.

- BT 832 389.6 : 624.042.41(493)
L'action du vent sur les constructions. L. BLANJEAN.
 Ossature métallique. 2/49. 21 pages, 25 fig.

Synthèse des enquêtes et des essais en tunnel aérodynamique effectués jusqu'ici par la « Commission spéciale belge d'étude de l'action du vent sur les constructions ». D'intéressants renseignements numériques qualitatifs et quantitatifs sont donnés sur les coefficients aérodynamiques de pression, de traînée et de soulèvement pour différents types d'ouvrages : constructions cylindriques, cheminées de grand élanement, constructions sphériques, profilés isolés, profilés jumelés, constructions en treillis, constructions fermées à arêtes vives (bâtiments, cabines).

Les résultats mentionnés constituent la base des nouvelles prescriptions réglementaires belges.



Entrepôts, en construction, de la maison
 Courvoisier & Cie, Bienne

Plans : M. W. Siegfried, ing., Berne

Exécution : Gribi & Cie, S. A., Berthoud

Cintres et poutres Hetzer collés avec
 Mélocol et revêtus d'une couche de Mélocol
 pour les protéger contre les intempéries

Mélocol

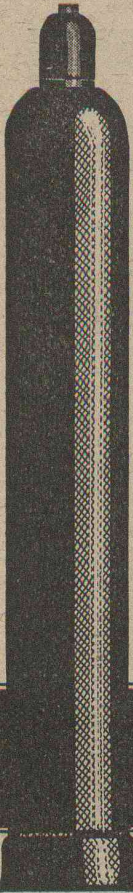
CIBA SOCIÉTÉ ANONYME, BÂLE

CONFORT
SALUBRITÉ

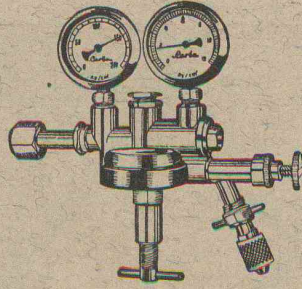
Consultez nos ingénieurs spécialisés. Ils vous aideront à résoudre, sur la base des conceptions les plus modernes, vos problèmes d'aspiration, de copeaux, de poussières et de séchage.

VENTILATION
TechnicAir SA

GENÈVE
38-40, RUE DU MOLE
TÉLÉPHONE (022) 2 53 01



Mano- Détendeurs



Nous nous sommes spécialisés depuis de longues années dans la construction de mano-détendeurs et de régulateurs en tous genres, tels qu'on les utilise pour les gaz comprimés. Modèles spéciaux en matières appropriées pour l'industrie chimique, pour chlore, ammoniacque, etc. — Demandez offres et prospectus.

S.A. **Carba** A.G.

LIEBEFELD - BERN - ZÜRICH-BASEL-LAUSANNE

A vendre

PUPITRE A DESSIN (architecte)

S'adresser à :

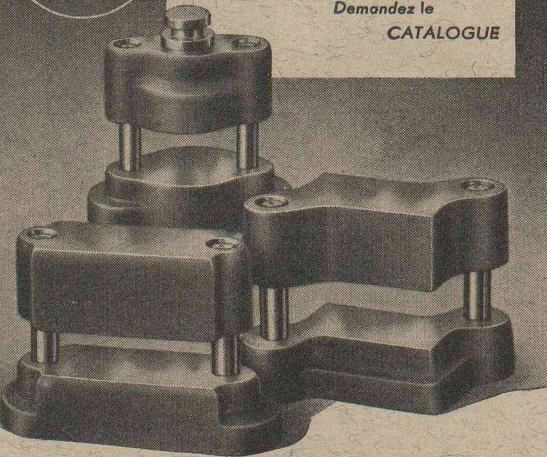
Henri Mayor, ingénieur,
42, av. Marc Dufour, Lausanne.



BLOC A COLONNES DE PRÉCISION

DIVERS TYPES ET GRANDEURS

Demandez le
CATALOGUE



AGATHON S.A.
FABRIQUE DE MACHINES

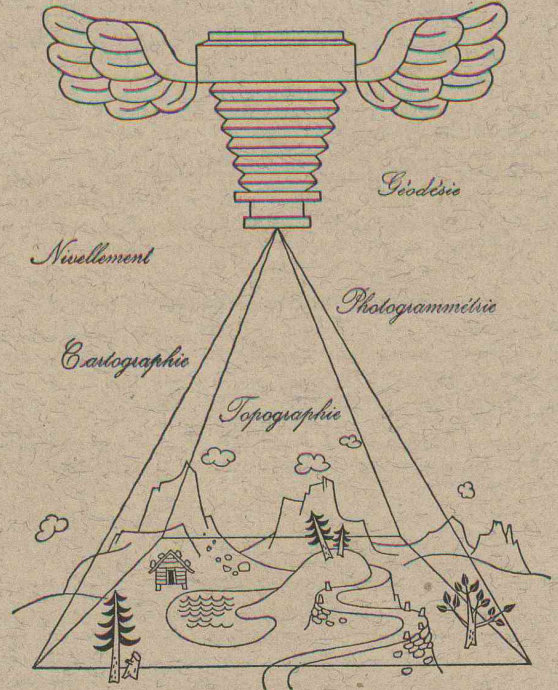
Tél. (065) 2 38 86

SOLEURE

SUISSE

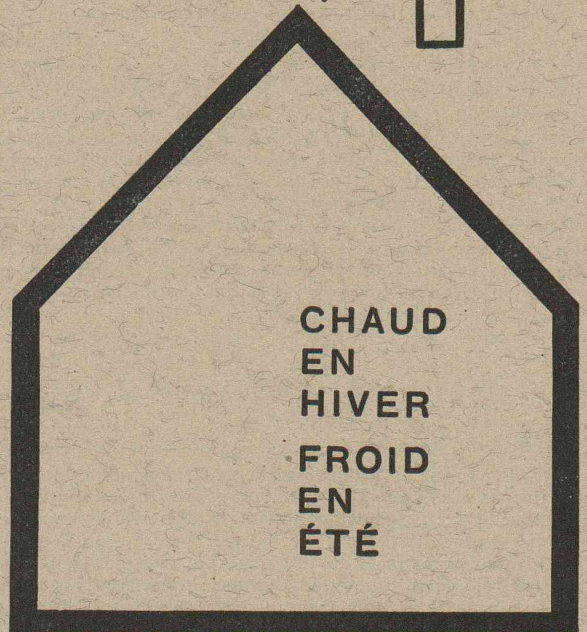
LEUPIN & SCHWANK

Bureau technique, Berne Téléphone 3 52 72



FIBRES DE VERRE SA LAUSANNE ET ZÜRICH

ISOLATIONS VETROFLEX
ne vieillissent pas



CHAUD
EN
HIVER
FROID
EN
ÉTÉ

Protégez vos moteurs au moyen des

COFFRETS DE PROTECTION OERLIKON



Types : S 6	pour courant nominal	6 A
S 10	" "	10 A
S 15	" "	15 A
S 25	" "	25 A
S 60	" "	60 A
S 400	" "	400 A

Demandez s. v. p. prospectus N° 1551. F

*Pour les commandes à distances de tous genres
ainsi que pour la commande et la protection de moteurs, utilisez le nouveau*

CONTACTEUR DL 15

pour courant nominal 15 A
et tension nominale 500 A

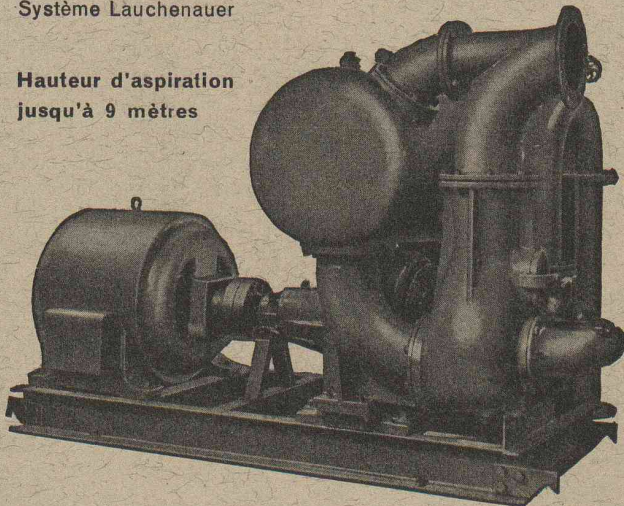
Demandez notre prospectus N° 1560. F

ATELIERS DE CONSTRUCTION OERLIKON, ZURICH — TÉL. (051) 46 85 30
Bureau de Lausanne : Avenue J.-J. Mercier 7 — Tél. (021) 2 35 21

Pompes pour Entrepreneurs

à amorçage automatique, sans soupapes
Système Lauchenaer

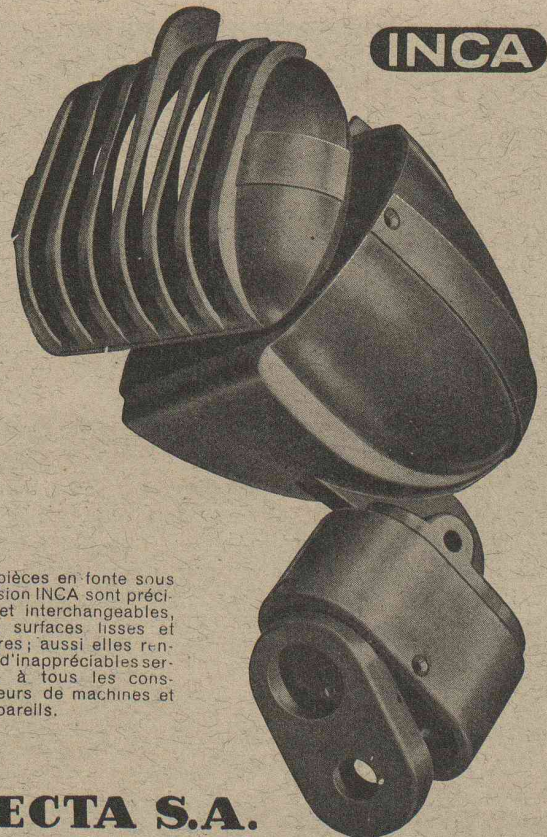
Hauteur d'aspiration
jusqu'à 9 mètres



Débites de 1 à 500 litres/seconde. — Pas de soupape de pied, ni de clapet dans la tubulure d'aspiration. — Aucune pompe à vide de secours. — Réamorçage automatique immédiat, même si de l'air est entré dans le tuyau d'aspiration. — Pas de surfaces de joint présentant des frottements et s'usant, par conséquent insensibilité à l'action des limons, du sable e. des graviers.

Ateliers de Construction s/ Sihl S.A.
Fondés en 1871 **Zurich** Tél. (051) 23 35 14

INCA

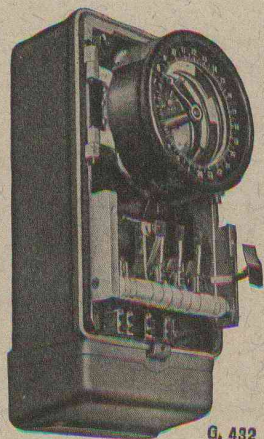


Les pièces en fonte sous pression INCA sont précises et interchangeables, leurs surfaces lisses et propres ; aussi elles rendent d'inappréciables services à tous les constructeurs de machines et d'appareils.

INJECTA S.A.

TEUFENTHAL (Argovie) - Téléphone 3 82 77

Usines suisses de fonte sous pression en tous alliages.
FABRIQUE D'APPAREILS



G. 432

GHIELMETTI

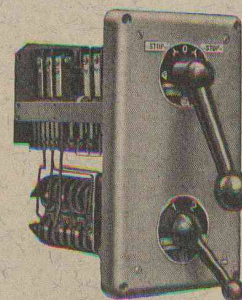


Horloges à contact - Interrupteurs horaires
Interrupteurs à distance - Contacteurs - Relais
Commandes centralisées - Régulateurs de température

Interrupteurs à main spéciaux pour commandes
électriques et toutes les applications et schémas possibles
Interrupteurs à pédale - Interrupteurs fin de course

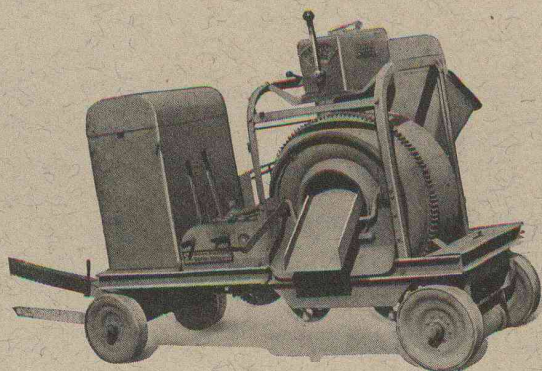
Fr. Ghielmetti & C° S. A., Soleure

Fabrique d'appareils électriques Tél. (065) 2 43 41



Un réel produit suisse de qualité

est incorporé dans les bétonnières RACO de Roll si répandues et perfectionnées au plus haut degré. Tout ce qui peut faciliter l'exploitation dans les chantiers ou augmenter la qualité du béton, se trouve réuni pratiquement dans cette machine suisse.



Robert Aebi & Cie SA Zurich

Bureau technique - Fabrique de machines d'entreprises - Téléphone (051) 23.17.50

Succursale à Zollikofen (Berne)

VIS DE QUALITÉ

UNBRAKO

A TROUS 6-PANS
SELON NORMES V.S.M. ET D.I.N.
ET EXECUTION SPECIALE

AGENTS
ET DÉPÔTS
DANS LES VILLES
INDIQUÉES



BASEL
UNBRAKO
E. STRAHM AG

ZÜRICH
UNBRAKO
JEAN FREI

ST. GALLEN
UNBRAKO
DEBRUNNER & CIE. AG

ZOFINGEN
UNBRAKO
SPAHR & CIE.

ZUG
UNBRAKO
CARL BOSSARD

BERN
UNBRAKO
J. G. KIENER & WITTLIN AG

LAUSANNE
UNBRAKO
M. SCHMIDT & CIE.

Pourquoi la vis UNBRAKO est-elle de plus en plus demandée? Parce que, sans exception, toutes les vis sont fabriquées d'un acier spécial au nickel-chrome, produit des aciéries anglaises bien renommées. Les usines UNBRAKO s'occupent uniquement de la fabrication de vis à trous 6-pans et quarante années de développement, et d'expérience, garantissent un produit de première qualité.

Manufactured by the
UNBRAKO SOCKET SCREW CO. LTD
Burnaby Road, Coventry



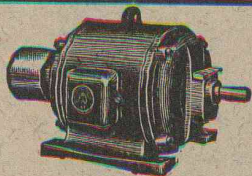
BREVETS D'INVENTION

MARQUES DE FABRIQUE - DESSINS - MODÈLES
CONSULTATIONS - EXPERTISES

ANDRÉ SCHOTT

 INGÉNIEUR-CONSEIL

Bld. du Théâtre 5 GENEVE TÉLÉPH. 50.398



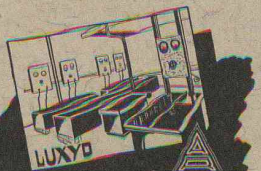
P. SCHMUTZ

Electro-mécanique et bobinage

Représentation générale pour le Canton de Genève des **MOTEURS SCHINDLER**

Réparations et bobinages de toutes marques rapides et soignés

7, rue Voltaire, GENEVE



INSTALLATIONS POUR L'ELECTROPLASTIE PRODUITS A POLIR

A. REYMOND & C^o S.A. BIENNE

Jeune

constructeur-dessinateur

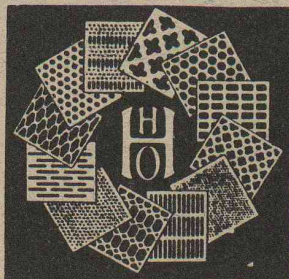
capable, avec diplôme de l'Institut Onken, cherche place en Suisse romande dans bureau technique pour la construction d'appareils ou machines.

Offres sous chiffre **Z.H. 6415** à Annonces Mosse, Zurich 23.

Inventeurs

Consultez pour l'obtention et la mise en valeur de brevets en Suisse et à l'étranger la Maison PERUHAG, Schwanengasse 4 à Berne, spécialisée en la matière. Agences dans toutes les grandes villes. Demandez les prospectus.

Fabrication spéciale de tôles perforées, embouties et martelées



H. HEER & C^o OLTEN

Publicité efficace par le "Bulletin Technique"

Giroud & Perrenoud

ASPHALTAGES

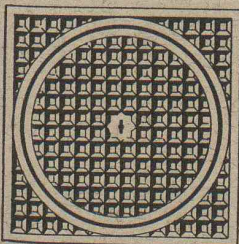
LINOLÉUMS

Planchers sans joints

Parquets liège

Rue Centrale 25 - Lausanne
TÉL. 2 2040

COUVERCLES DE REGARDS ET GRILLES



EN FONTE

pour le bâtiment et le génie civil.

Livraisons rapides

FONDERIE DU VALLON S.A.

Pl. du Vallon 9-11 LAUSANNE Tél. (021) 2 43 84

Ecole Polytechnique Fédérale

La chaire de professeur ordinaire pour les

Eléments de la Construction de Machines

est à repourvoir au 1^{er} octobre 1949.

Le titulaire est chargé de donner aux Ecoles de Mécanique et d'Electrotechnique un cours général d'introduction à la construction de machines (tant au point de vue des matériaux que de l'usinage); à savoir un cours traitant les éléments du dessin technique et un cours sur le calcul des éléments de machines. De plus il dirige les exercices — dessins et projets — se rapportant à la construction de machines. Enfin il a la possibilité de donner aux étudiants des semestres supérieurs des cours spéciaux du domaine de la construction de machines.

Les intéressés sont priés de remettre leurs offres, accompagnées d'un curriculum vitae, jusqu'au 25 juin 1949, au Président du Conseil de l'Ecole Polytechnique Fédérale, Zurich 6, qui est prêt à donner tous renseignements complémentaires.

Fabrique de constructions métalliques cherche

Technicien qualifié

Conditions :

Grande pratique pour projets et pour établir des devis de construction.

Pouvant traiter avec la clientèle.

Langue maternelle française, connaissant également l'allemand.

Faire offre manuscrite avec curriculum vitae, copies de certificats et références sous **chiffre L 22927 U** à **Publicitas, Bienne.**

ÉTAT DE VAUD

DÉPARTEMENT DES TRAVAUX PUBLICS

ARCHITECTES

agréés par le Conseil d'Etat en vertu de l'art. 70 de la loi du 5 février 1941 sur la police des constructions.

Afin d'assurer le maintien à jour de la liste officielle, MM. les architectes sont priés d'annoncer au **Service des bâtiments de l'Etat, Place du Château 6, Lausanne**, tout changement d'adresse survenu depuis la date à laquelle ils ont été inscrits.

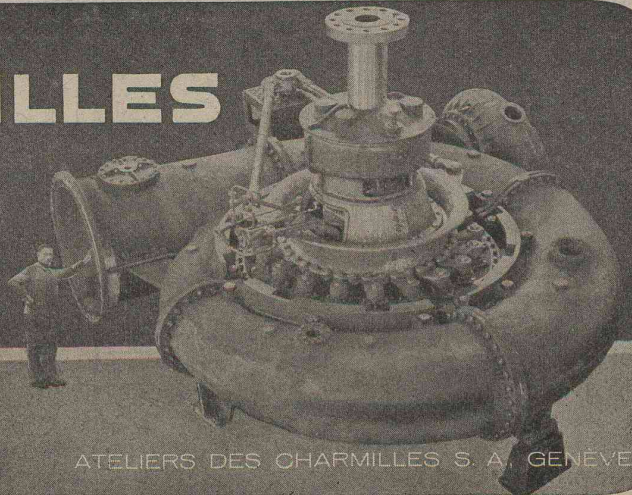
11 juin 1949

Département des Travaux publics

Dessinateur en bâtiment

22 ans, bons certificats, **cherche place** pour de suite. Faire offres sous chiffre **AS. 780 L.** à **Annonces Suisses S.A., Lausanne.**

CHARMILLES



ATELIERS DES CHARMILLES S. A. GENÈVE

TOUTE NOTRE ACTIVITÉ SCIENTIFIQUE
TOUTES NOS RECHERCHES
TOUTE NOTRE LONGUE EXPÉRIENCE

**POUR UNE SEULE TURBO - MACHINE
LA
TURBINE HYDRAULIQUE**

Bibliothèque Nationale
Suisse
Berne



**OTTO FISCHER SA
ZURICH 5**
Sihlquai 125 Tél. (051) 23 76 62

*Articles
électrotechniques
en gros*

ACIERS INOXYDABLES



bandes
barres
fils
tôles et
TUBES
soudés et
sans soudure

COURVOISIER & Co.

S. A., BIENNE

Tél. (032) 2 33 38

Cartons bitumés

de qualité éprouvée
Rival
Durotect
Ardoisite

MEYNADIER & CIE S.A. ZURICH
Vulkanstrasse 110, tél. 25 52 57
Berne, Murtenstr. 36, tél. 2 90 51



MEYNADIER

Luftsee SWB

Brevets d'invention A. BUGNION

GENÈVE
20, RUE DE LA CITÉ

Physicien diplômé de l'École Polytechnique fédérale
Ancien élève de l'École supérieure d'Electricité à Paris
Ancien expert à l'Office fédéral de la Propriété intellectuelle

LAUSANNE
30, RUE DU PETIT-CHÊNE
Jour de réception: Jeudi après-midi